

**Országos  
kompetenciamérés  
2021**



---

**FIT-jelentés**  
**Intézményi jelentés**  
10. évfolyam

**Kisvárdai SZC Fehérgyarmati Petőfi Sándor  
Technikum**

4900 Fehérgyarmat, Május 14. tér 16.

OM azonosító: 203043/003



EMBERI ERŐFORRÁSOK  
MINISZTERIUMA



OKTATÁSI  
HIVATAL



Köznevelési Mérés  
Értékelési Osztály

**FIGYELEM! Kérjük, tartsa szem előtt, hogy a 2020/2021. tanévtől a képzési formák megváltoztak. A jelentésben szereplő technikai elnevezésű viszonyítási csoportba a technikai képzés és a szakgimnáziumi képzés tartozik. A szakképző iskolák viszonyítási csoportba a szakképző iskolai képzés, a szakközépiskolai képzés és a szakiskolai képzés tartozik.**

**Az emberi erőforrások minisztere 5/2020. (III. 19.) EMMI határozata értelmében a 2019/2020. tanévi országos kompetenciamérés elmaradt, így nem érhetőek el a 2020. évi mérési eredmények.**

## Létszámadatok

A telephely kód táblázata

A	001 - Kisvárdai SZC Fehérgyarmati Petőfi Sándor Technikum (technikum) (4900 Fehérgyarmat, Május 14. tér 16.)
---	---

Az intézmény létszámadatai a 10. évfolyamon

A telephely kódja	Képzési típus	Tanulók száma						
		Összesen	SNI tanulók	Mentesült tanulók	BTMN tanulók	HHH tanulók	Jelentésre jogosult tanulók	A jelentésben szereplők
A	Technikum	49	2	0	0	6	48	43
<b>Összesen</b>		<b>49</b>	<b>2</b>	<b>0</b>	<b>0</b>	<b>6</b>	<b>48</b>	<b>43</b>

A korábbi mérésekben eredménnyel rendelkezőkre vonatkozó létszámadatok

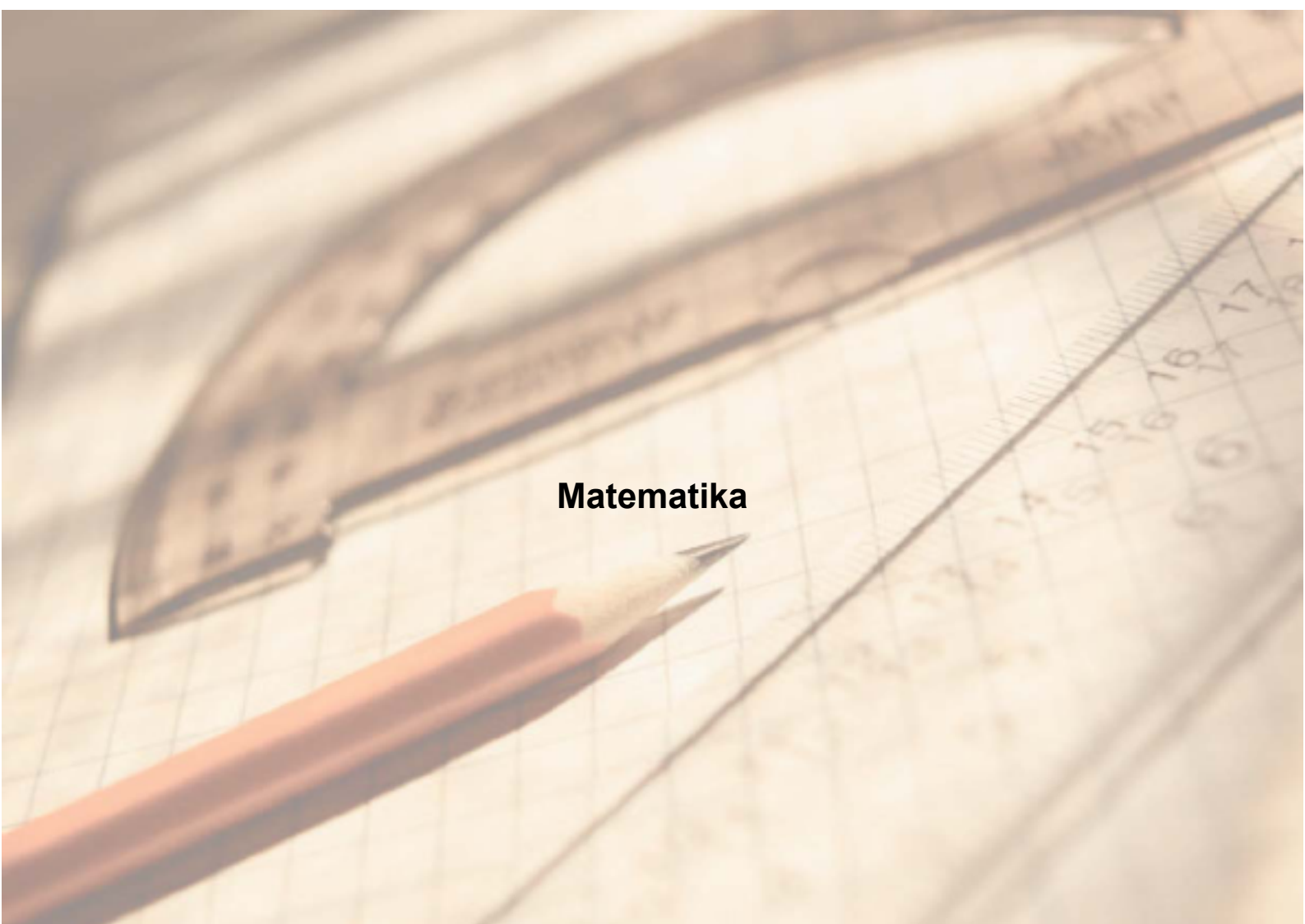
A telephely kódja	Képzési típus	Tanulók száma		A telephelynek van-e az előzetes eredmény alapján becsült várható eredménye?
		Ebben a jelentésben szereplők (előző táblázat utolsó oszlopa)	Ebből a 2019-es mérésben eredménnyel rendelkeznek	
A	Technikum	43	39	Van
<b>Összesen</b>		<b>43</b>	<b>39</b>	

A Tanulói háttérkérdőívre és a családháttér-indexre vonatkozó létszámadatok

A telephely kódja	Képzési típus	Tanulók száma			A telephelynek van-e CSH-indexe?
		Jelentésre jogosultak	Tanulói kérdőívet kitöltötte	Van CSH-indexe	
A	Technikum	48	44	42	Van
<b>Összesen</b>		<b>48</b>	<b>44</b>	<b>42</b>	

Az intézmény jelentésre jogosult tanulóinak előző év végi matematikajegy

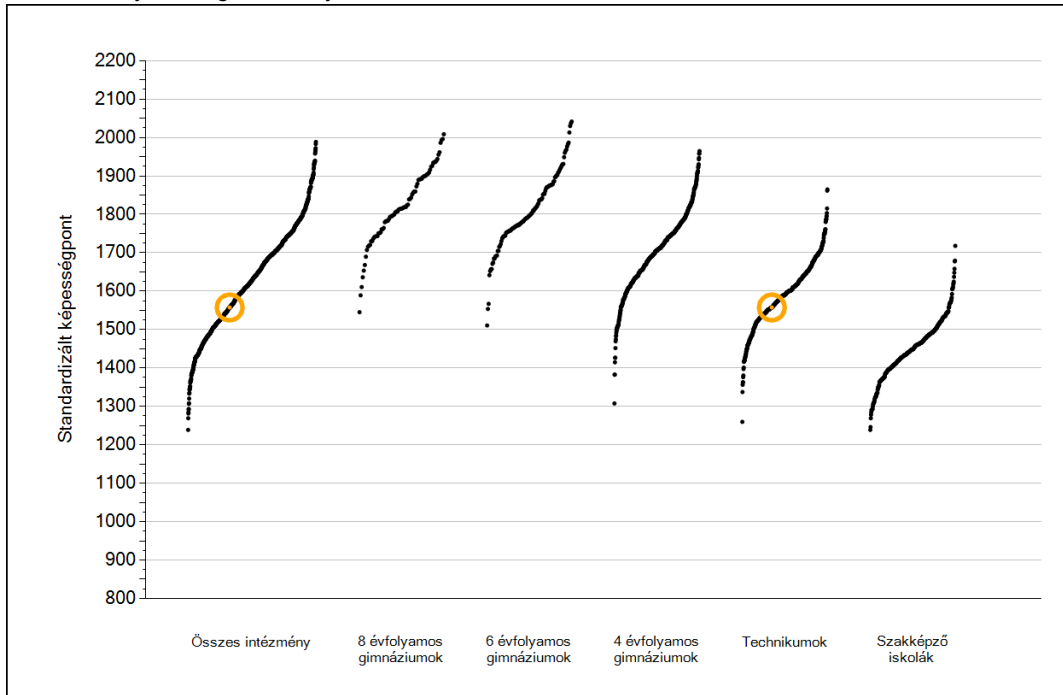
A telephely kódja	Képzési típus	Szerepel-e a jelentésben?	Előző év végi matematikajegy					Összesen	
			-	1	2	3	4		5
A	Technikum	Jelentésben szereplők	0	0	19	12	9	3	43
		Jelentésben nem szereplők	0	0	2	1	1	1	5
<b>Összesen</b>		<b>Jelentésben szereplők</b>	<b>0</b>	<b>0</b>	<b>19</b>	<b>12</b>	<b>9</b>	<b>3</b>	<b>43</b>
		<b>Jelentésben nem szereplők</b>	<b>0</b>	<b>0</b>	<b>2</b>	<b>1</b>	<b>1</b>	<b>1</b>	<b>5</b>



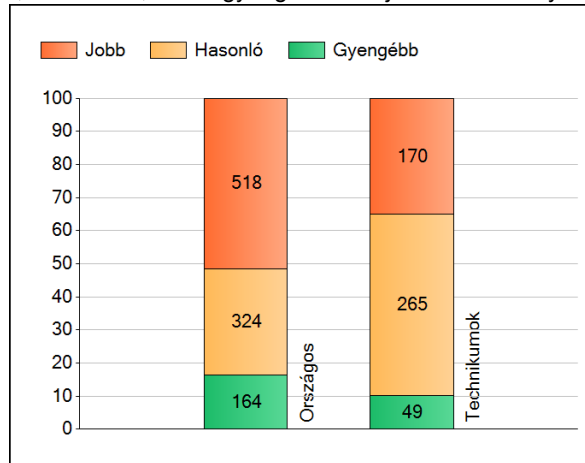
**Matematika**

# 1a Átlageredmények

Az intézmények átlageredményeinek összehasonlítása



A szignifikánsan jobban, hasonlóan, illetve gyengébben teljesítő intézmények száma és aránya (%)



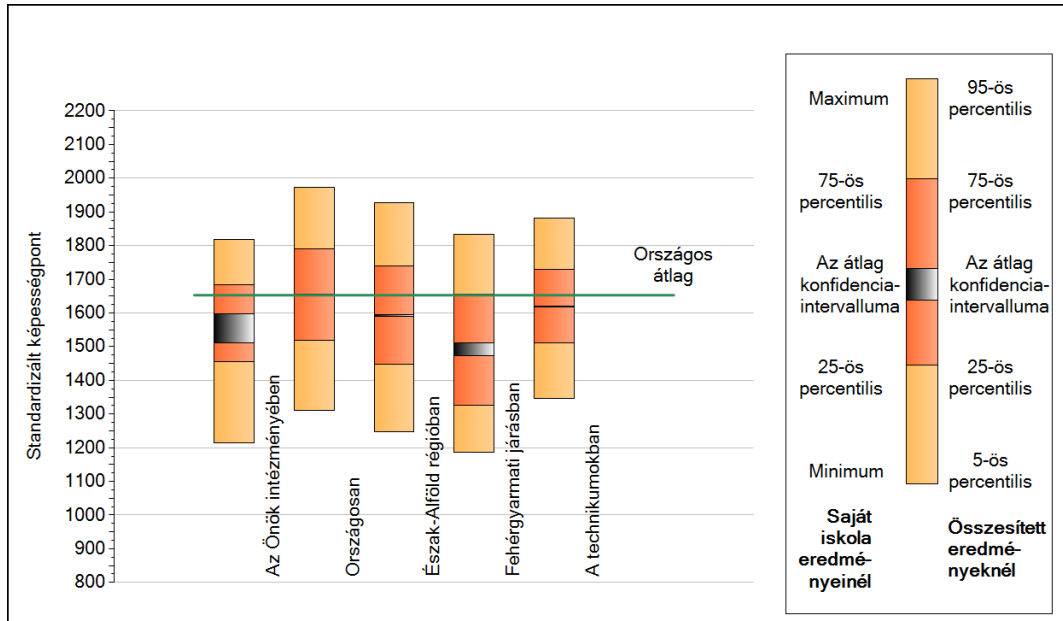
A tanulók átlageredménye és az átlag megbízhatósági tartománya (konfidencia-intervalluma)

<b>Az Önök intézményében</b>	<b>1558 (1510;1598)</b>
Országosan	1653 (1652;1654)
8 évfolyamos gimnáziumokban	1832 (1827;1837)
6 évfolyamos gimnáziumokban	1827 (1823;1832)
4 évfolyamos gimnáziumokban	1733 (1732;1735)
Technikumokban	1619 (1617;1621)
Szakképző iskolákban	1451 (1448;1453)

1b

## A képességeloszlás néhány jellemzője

A tanulók képességeloszlása az Önök intézményében és azokban a részpopulációkban, amelyekbe Önök is tartoznak

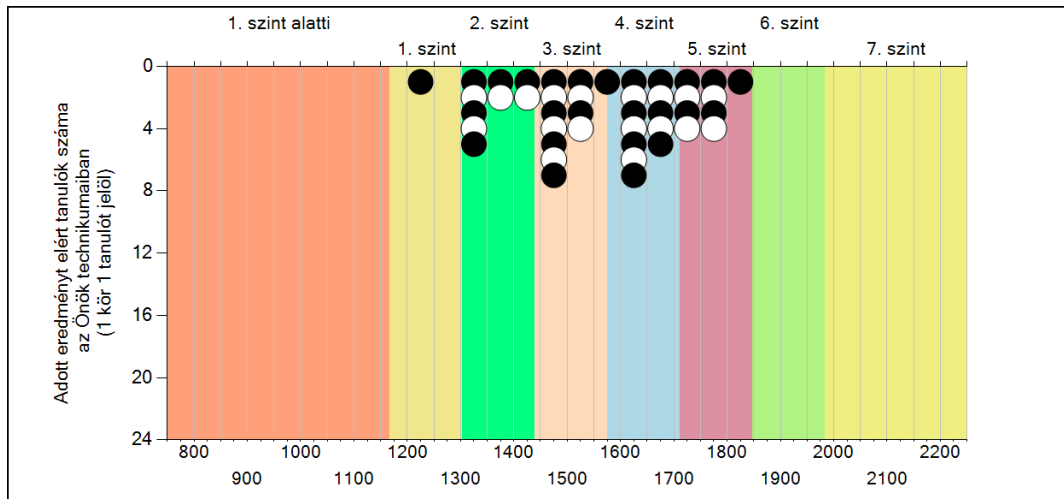
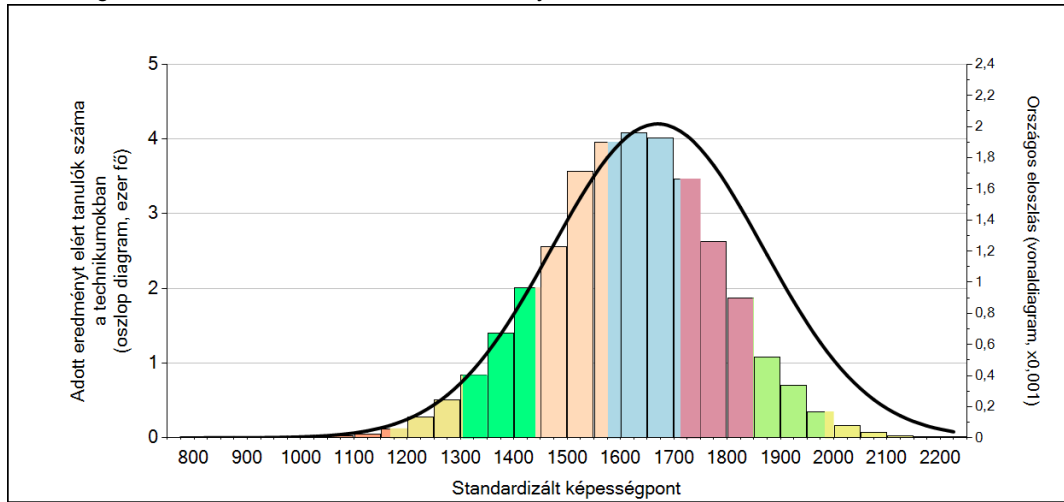


A tanulók képességeloszlása az egyes részpopulációkban

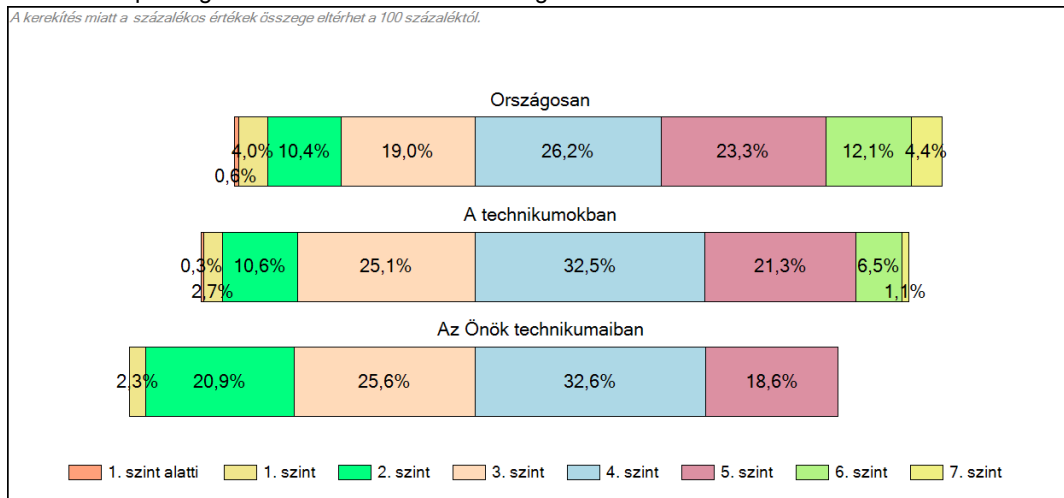
	Min. / 5-ös perc.	25-ös perc.	Átlag	(konf. int.)	75-ös perc.	Max. / 95-ös perc.
<b>Az Önök intézményében</b>	<b>1215</b>	<b>1454</b>	<b>1558</b>	<b>(1510;1598)</b>	<b>1684</b>	<b>1817</b>
Országosan	1310	1519	1653	(1652;1654)	1790	1973
Észak-Alföld régióban	1248	1447	1593	(1590;1596)	1738	1926
Fehérgyarmati járásban	1186	1327	1494	(1474;1512)	1657	1835
A technikumokban	1346	1512	1619	(1617;1621)	1730	1882

# 1c Képességeloszlás

Az országos eloszlás, valamint a tanulók eredményei a technikumokban és az Önök technikumaiban



A tanulók képességszintek szerinti százalékos megoszlása

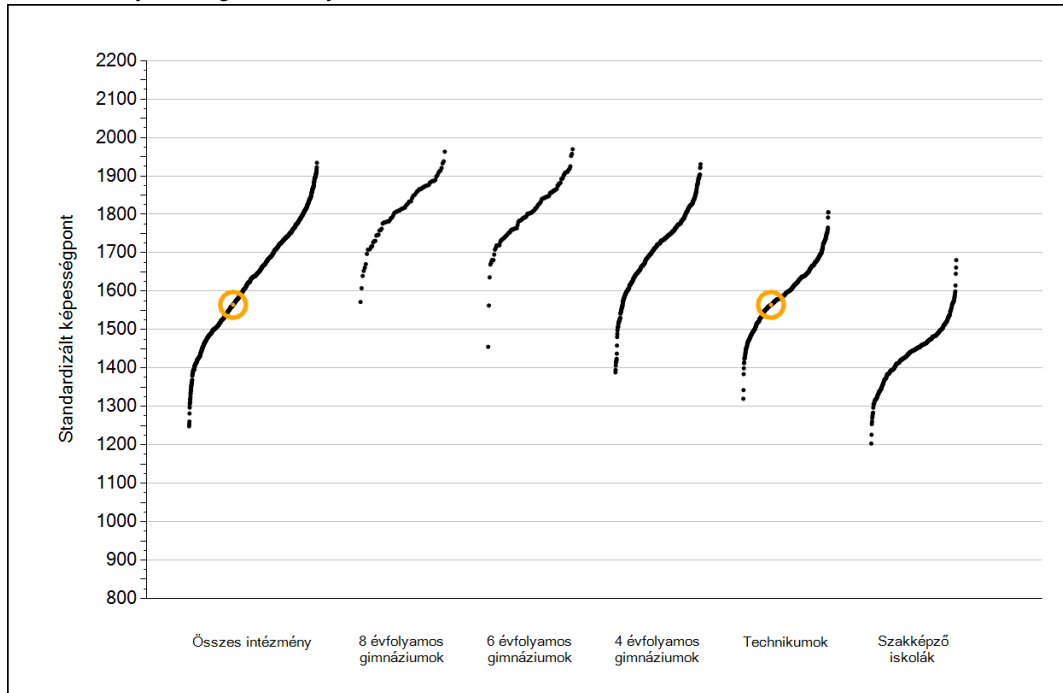


A silver, ornate pocket watch with intricate engravings is placed on an open book. The book's pages are filled with handwritten text in a cursive script. The watch has a decorative, floral-patterned top and a small handle on the side. The scene is softly lit, creating a warm, historical atmosphere.

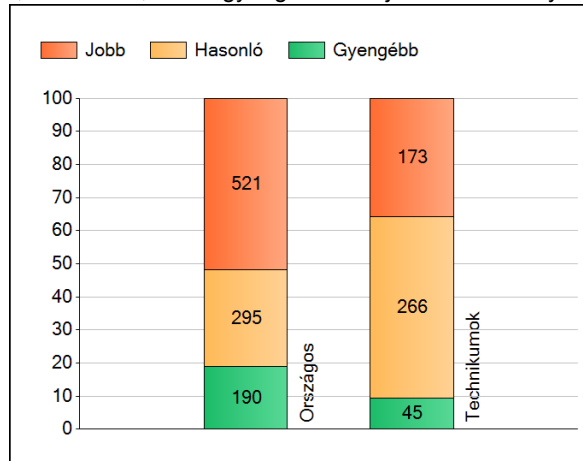
## Szövegértés

# 1a Átlageredmények

Az intézmények átlageredményeinek összehasonlítása



A szignifikánsan jobban, hasonlóan, illetve gyengébben teljesítő intézmények száma és aránya (%)



A tanulók átlageredménye és az átlag megbízhatósági tartománya (konfidencia-intervalluma)

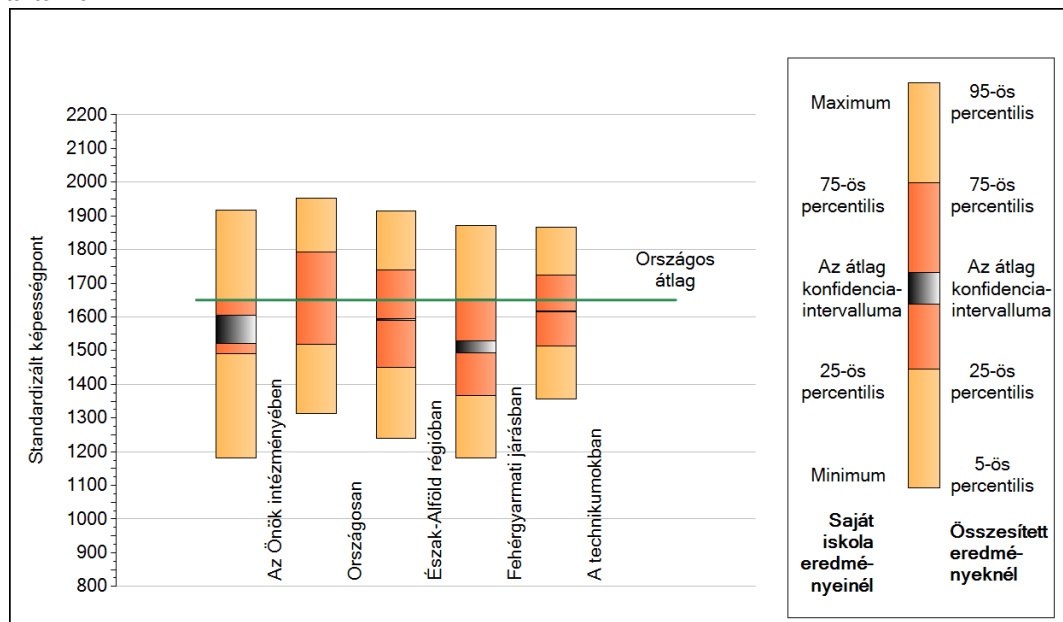
<b>Az Önök intézményében</b>	<b>1565 (1521;1605)</b>
Országosan	1651 (1649;1652)
8 évfolyamos gimnáziumokban	1818 (1813;1822)
6 évfolyamos gimnáziumokban	1814 (1810;1818)
4 évfolyamos gimnáziumokban	1738 (1737;1740)
Technikumokban	1616 (1615;1618)
Szakképző iskolákban	1440 (1437;1442)

Szövegtetés

1b

## A képességeloszlás néhány jellemzője

A tanulók képességeloszlása az Önök intézményében és azokban a részpopulációkban, amelyekbe Önök is tartoznak



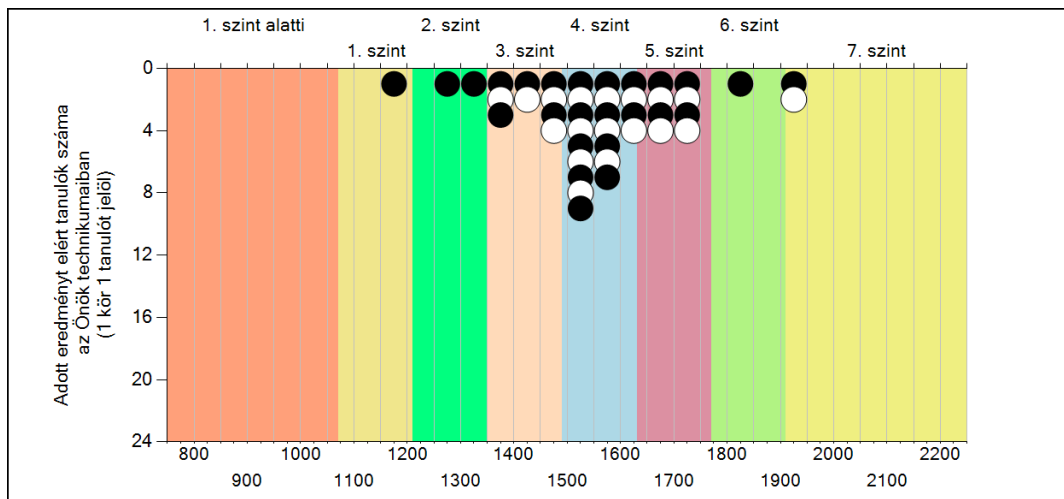
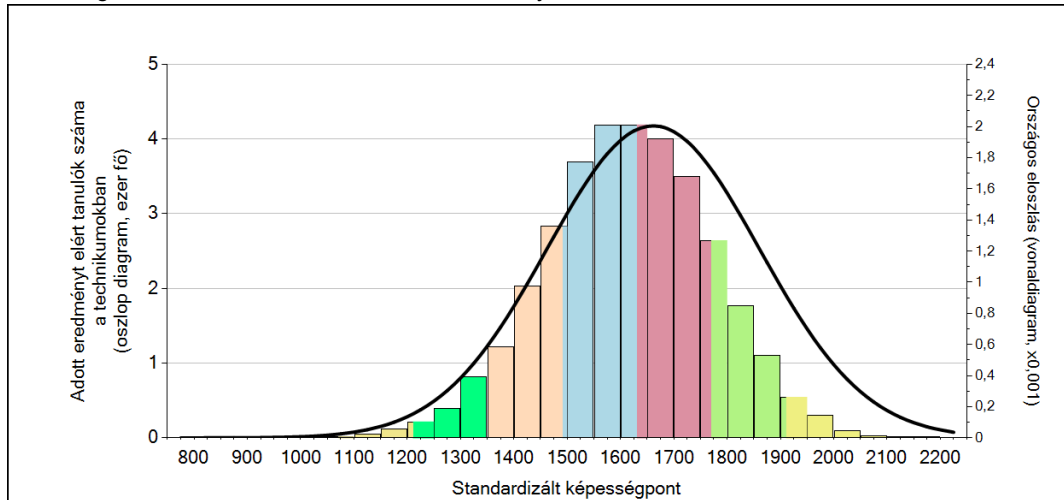
A tanulók képességeloszlása az egyes részpopulációkban

	Min. / 5-ös perc.	25-ös perc.	Átlag	(konf. int.)	75-ös perc.	Max. / 95-ös perc.
<b>Az Önök intézményében</b>	<b>1181</b>	<b>1490</b>	<b>1565</b>	<b>(1521;1605)</b>	<b>1650</b>	<b>1917</b>
Országosan	1313	1520	1651	(1649;1652)	1792	1954
Észak-Alföld régióban	1239	1450	1592	(1590;1596)	1740	1916
Fehérgyarmati járásban	1180	1367	1509	(1494;1529)	1653	1870
A technikumokban	1357	1513	1616	(1615;1618)	1724	1866

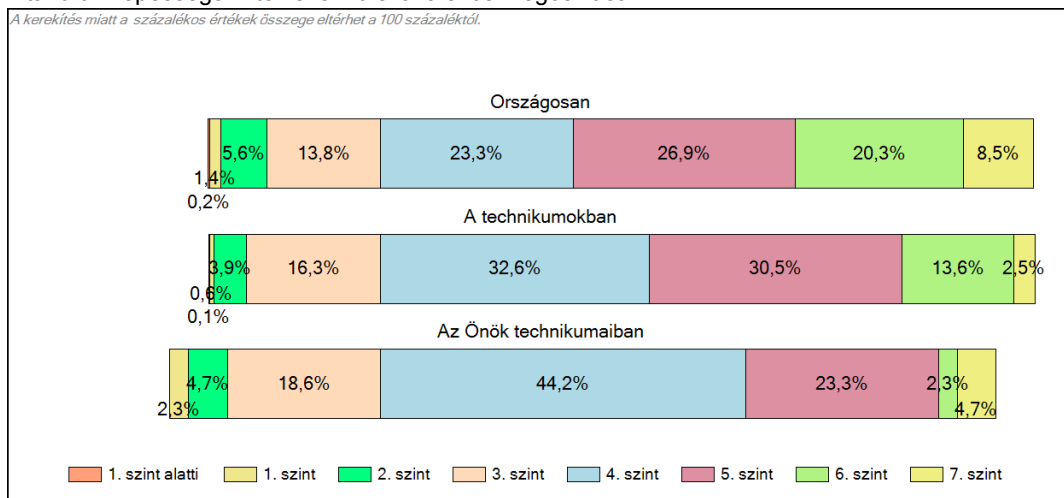
Szövegtetés

# 1c Képességeloszlás

Az országos eloszlás, valamint a tanulók eredményei a technikumokban és az Önök technikumaiban



A tanulók képességszintek szerinti százalékos megoszlása



Szövegértés