

**Országos
kompetenciamérés
2017**



FIT-jelentés

Telephelyi jelentés

10. évfolyam :: Szakgimnázium

Kisvárdai SZC Petőfi Sándor Szakgimnáziuma

4900 Fehérgyarmat, Május 14. tér 16

OM azonosító: 203043

Telephely kódja: 003



EMBERI ERŐFORRÁSOK
MINISZTERIUMA

 **KTATÁSI HIVATAL**



Köznevelési Mérés
Értékelési Osztály

FIGYELEM! Kérjük, tartsa szem előtt, hogy a 2016/2017. tanévtől a képzési formák elnevezései megváltoztak. A jelentésben a hatályos köznevelési törvényben felsorolt képzési formák megnevezései szerepelnek: a korábbi szakközépiskola szakgimnáziumként, a korábbi szakiskola szakközépiskolaként, a korábbi speciális szakiskola szakiskolaként került feltüntetésre.

Létszám adatok

A telephely létszámadatai a szakgimnáziumi képzéstípusban a 10. évfolyamon

Osztály neve	Tanulók száma						
	Összesen	SNI tanulók	Mentesült tanulók	BTMN tanulók	HHH tanulók	Jelentésre jogosult tanulók	A jelentésben szereplők
10. a	26	0	0	0	4	26	24
10. b	20	0	0	0	10	20	20
10. c	23	0	0	0	2	23	20
Összesen	69	0	0	0	16	69	64

A korábbi mérésekben eredménnyel rendelkezőkre vonatkozó létszám adatok

Osztály neve	Tanulók száma	
	Ebben a jelentésben szereplők (előző táblázat utolsó oszlopa)	Ebből a 2015-ös mérésben eredménnyel rendelkeznek
10. a	24	22
10. b	20	18
10. c	20	16
Összesen	64	56

A Tanulói háttérkérdőívre és a családháttér-indexre vonatkozó létszám adatok

Osztály neve	Tanulók száma		
	Jelentésre jogosultak	Tanulói kérdőívet kitöltötte	Van CSH-indexe
10. a	26	24	23
10. b	20	20	17
10. c	23	20	18
Összesen	69	64	58

A sajátos nevelési igényű vagy problémákkal küzdő tanulók adatai

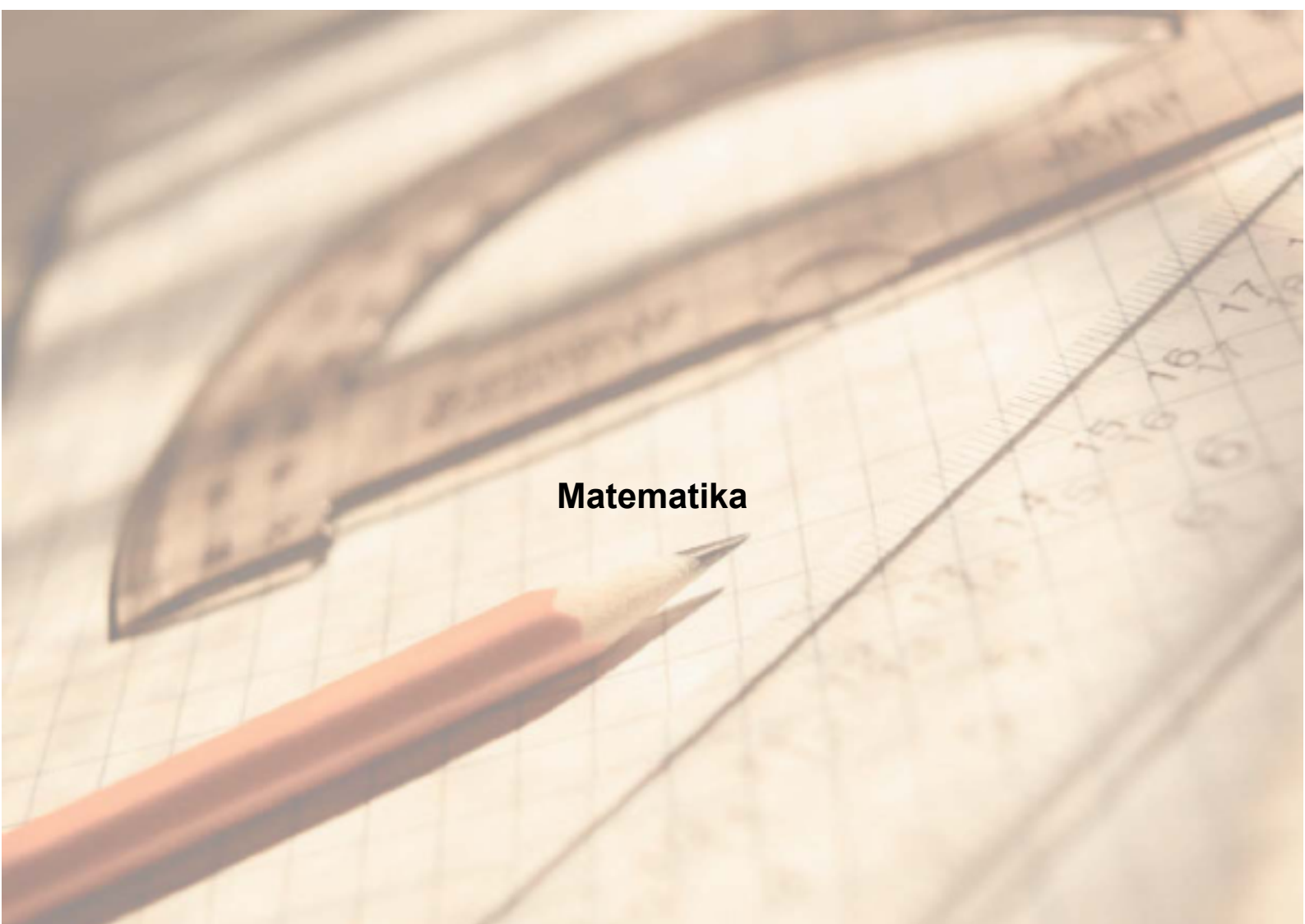
Sajátos nevelési igény típusa	Tanulók száma	
	SNI/BTMN tanulók	Mentesültek a teszt megírása alól
Testi, érzékszervi vagy beszéd fogyatékos tanulók	0	0
Enyhe, közép súlyos vagy súlyos értelmi fogyatékos vagy autista tanulók	0	0
A megismerő funkciók vagy a viselkedés fejlődésének (organikus okra visszavezethető vagy vissza nem vezethető) tartós és súlyos rendellenességével küzdő tanulók	0	0
Beilleszkedési, tanulási vagy magatartási nehézségekkel küzdő tanulók	0	0
Összesen	0	0

A mentesülő tanulók adatai

A mentesség oka	Tanulók száma
SNI tanuló	0
Ideiglenes sérülés miatt mentesített tanuló	0
Nyelvi szempontból mentesíthető tanuló	0
Összesen	0

A telephely jelentésre jogosult tanulóinak előző év végi matematikajegye

Osztály	Szerepel-e a jelentésben?	Előző év végi matematikajegy						Összesen
		-	1	2	3	4	5	
10. a	Jelentésben szereplők	0	0	8	4	8	4	24
	Jelentésben nem szereplők	0	0	0	2	0	0	2
10. b	Jelentésben szereplők	0	0	16	3	1	0	20
	Jelentésben nem szereplők	0	0	0	0	0	0	0
10. c	Jelentésben szereplők	0	0	10	8	1	1	20
	Jelentésben nem szereplők	0	0	3	0	0	0	3
Összesen	Jelentésben szereplők	0	0	34	15	10	5	64
	Jelentésben nem szereplők	0	0	3	2	0	0	5

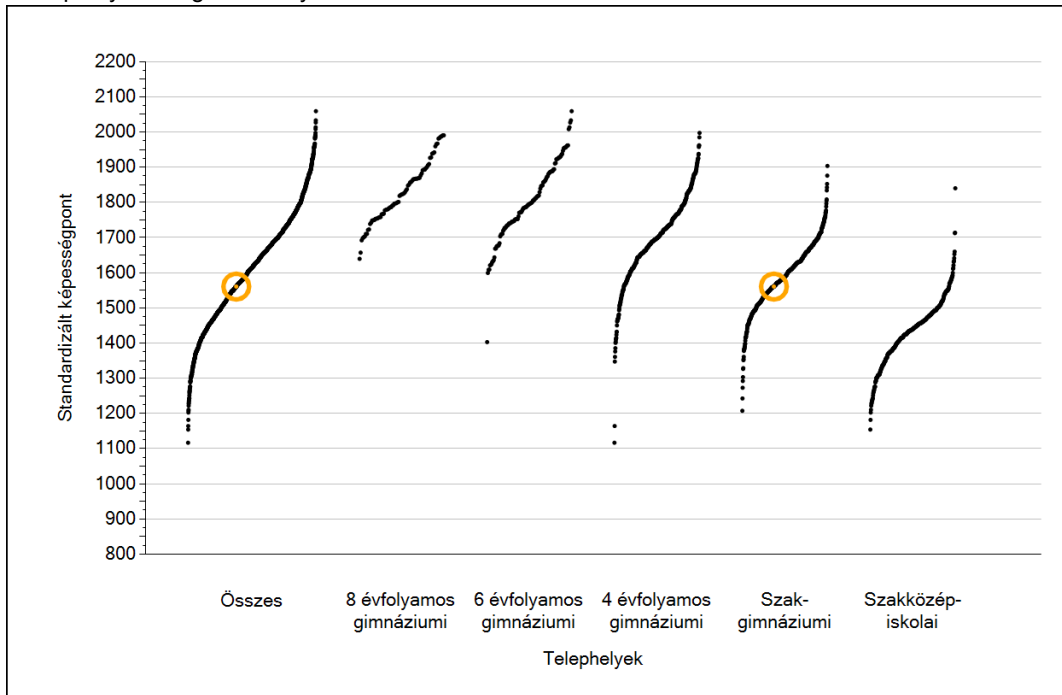


Matematika

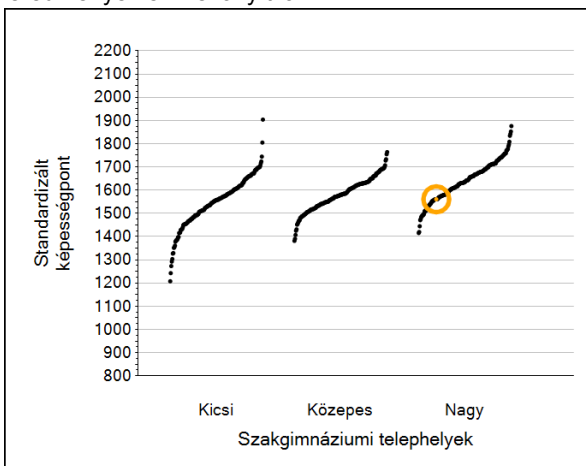
1a

Átlageredmények

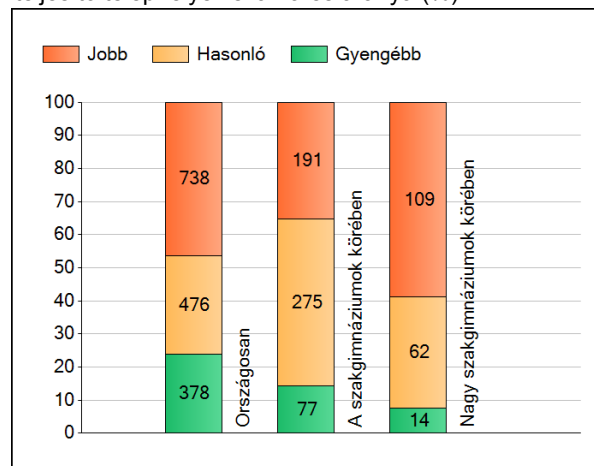
A telephelyek átlageredményeinek összehasonlítása



Az Önök eredményei a szakgimnáziumi telephelyek eredményeire viszonyítva



A szignifikánsan jobban, hasonlóan, illetve gyengébben teljesítő telephelyek száma és aránya (%)



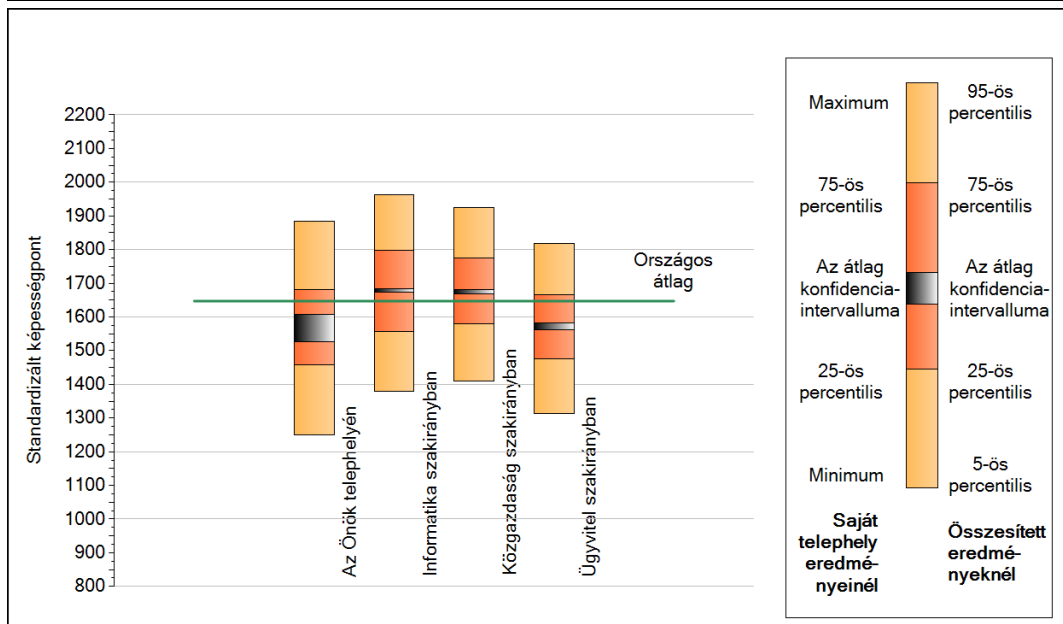
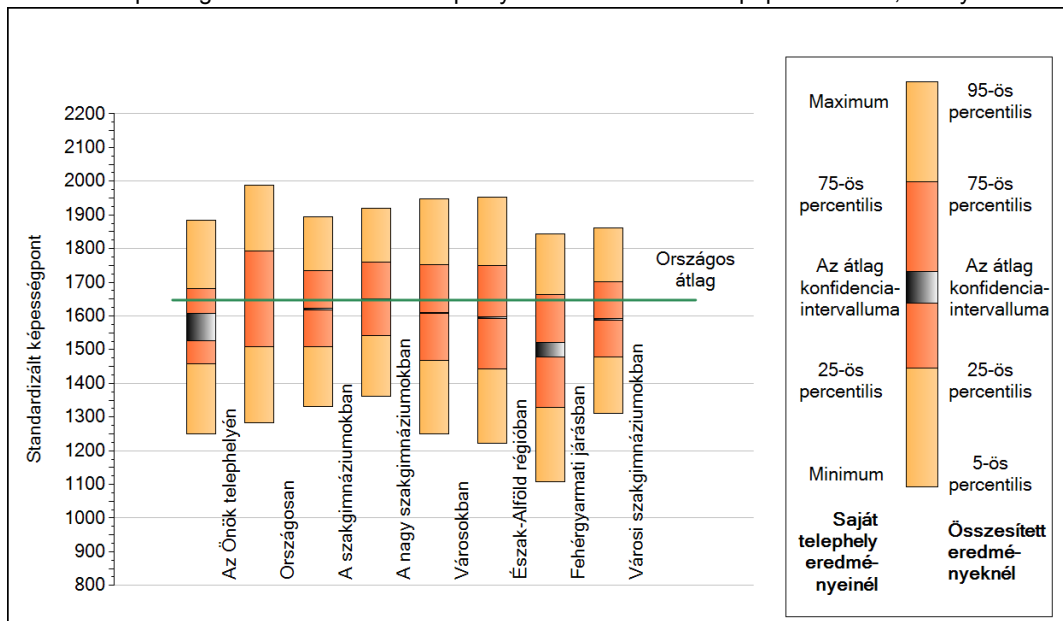
A tanulók átlageredménye és az átlag megbízhatósági tartománya (konfidencia-intervalluma)

Az Önök telephelyén	1561 (1525;1607)		
Országosan	1647 (1646;1648)		
8 évfolyamos gimnáziumokban	1838 (1832;1843)		
6 évfolyamos gimnáziumokban	1828 (1824;1832)		
4 évfolyamos gimnáziumokban	1735 (1733;1737)		
Szakgimnáziumokban	1620 (1618;1622)	Kis szakgimnáziumokban	1554 (1548;1560)
Szakközépiskolákban	1435 (1431;1437)	Közepes szakgimnáziumokban	1584 (1581;1588)
		Nagy szakgimnáziumokban	1648 (1646;1650)

1b

A képességeloszlás néhány jellemzője

A tanulók képességeloszlása az Önök telephelyén és azokban a részpopulációkban, amelyekbe Önök is tartoznak

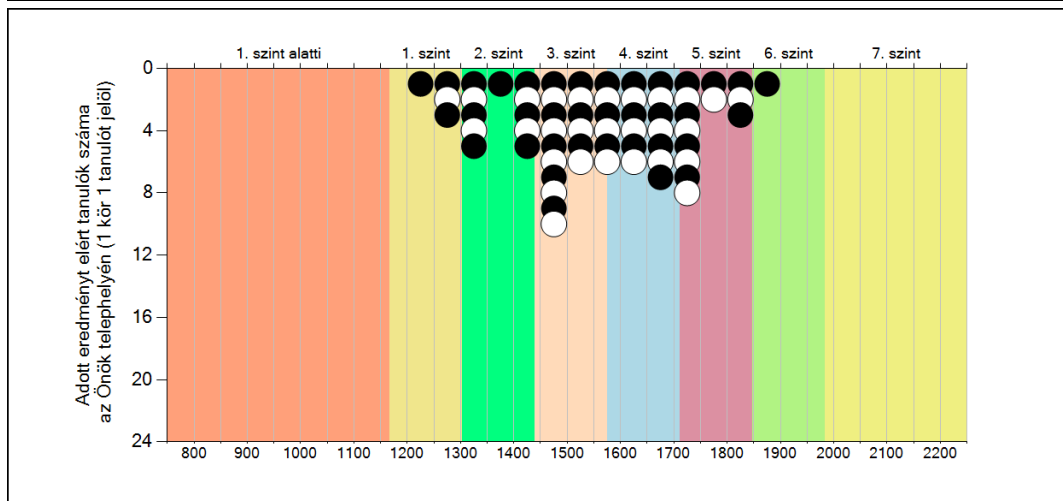
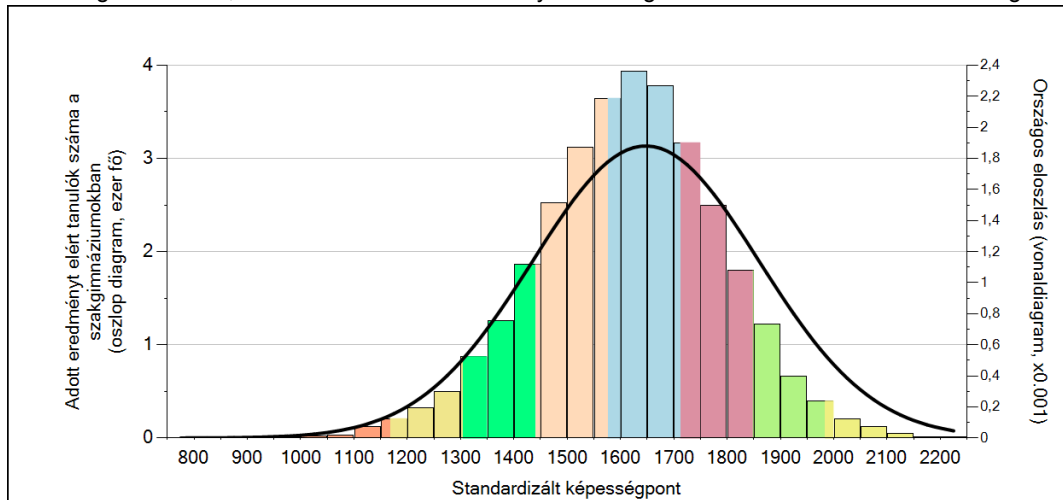


A tanulók képességeloszlása az egyes részpopulációkban

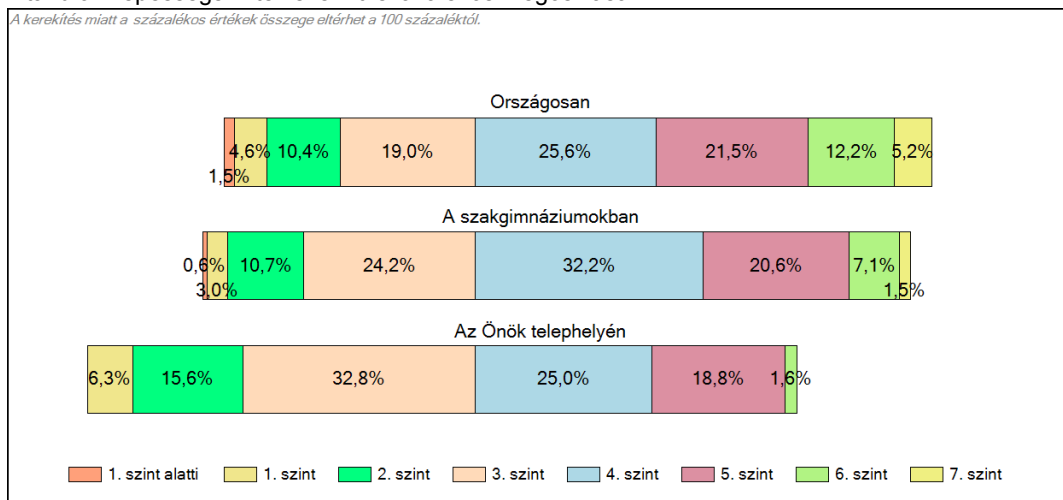
	Min. / 5-ös perc.	25-ös perc.	Átlag (konf. int.)	75-ös perc.	Max. / 95-ös perc.
Az Önök telephelyén	1249	1457	1561 (1525;1607)	1681	1884
Országosan	1282	1508	1647 (1646;1648)	1793	1988
A szakgimnáziumokban	1330	1509	1620 (1618;1622)	1734	1893
A nagy szakgimnáziumokban	1363	1542	1648 (1646;1650)	1760	1919
Városokban	1249	1468	1608 (1607;1610)	1753	1946
Észak-Alföld régióban	1222	1443	1596 (1593;1598)	1750	1953
Fehérgyarmati járásban	1107	1329	1499 (1479;1521)	1665	1844
Városi szakgimnáziumokban	1310	1479	1590 (1587;1593)	1702	1861
Informatika szakirányban	1380	1558	1677 (1673;1683)	1797	1963
Közgazdaság szakirányban	1410	1579	1675 (1670;1680)	1776	1926
Ügyvitel szakirányban	1314	1477	1572 (1562;1581)	1666	1818

1c Képességeloszlás

Az országos eloszlás, valamint a tanulók eredményei a szakgimnáziumokban és az Önök szakgimnáziumában



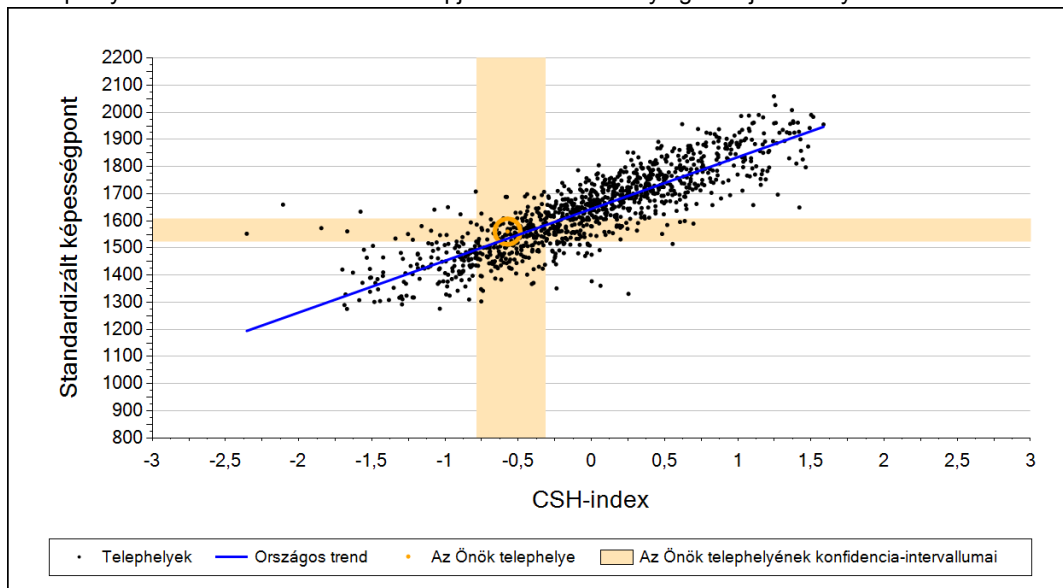
A tanulók képességszintek szerinti százalékos megoszlása



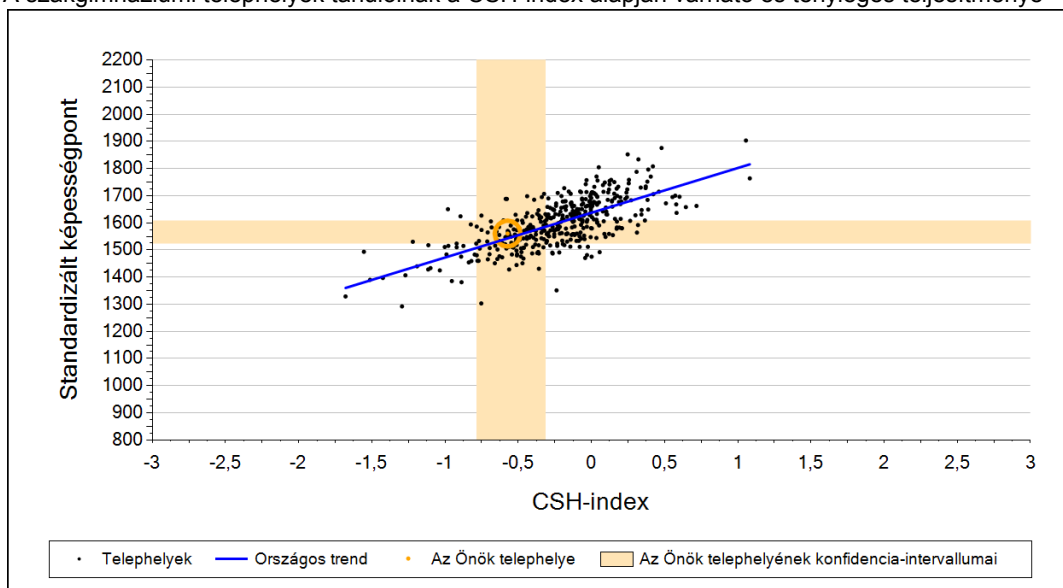
2a

Átlageredmény a CSH-index tükrében*

A telephelyek tanulóinak a CSH-index alapján várható és tényleges teljesítménye



A szakgimnáziumi telephelyek tanulóinak a CSH-index alapján várható és tényleges teljesítménye



Telephelyeik eredménye a regressziós becslés alapján várható eredmény tükrében

Telephelyük tényleges eredménye	1561	(1525;1607)
Várható eredmény az összes telephelyre illesztett regressziós egyenes alapján	1535	(a tényleges eredmény ettől nem különbözik szignifikánsan)
Várható eredmény a szakgimnáziumi telephelyekre illesztett regressziós egyenes alapján	1543	(a tényleges eredmény ettől nem különbözik szignifikánsan)

A CSH-index átlagértéke és az átlag megbízhatósági tartománya

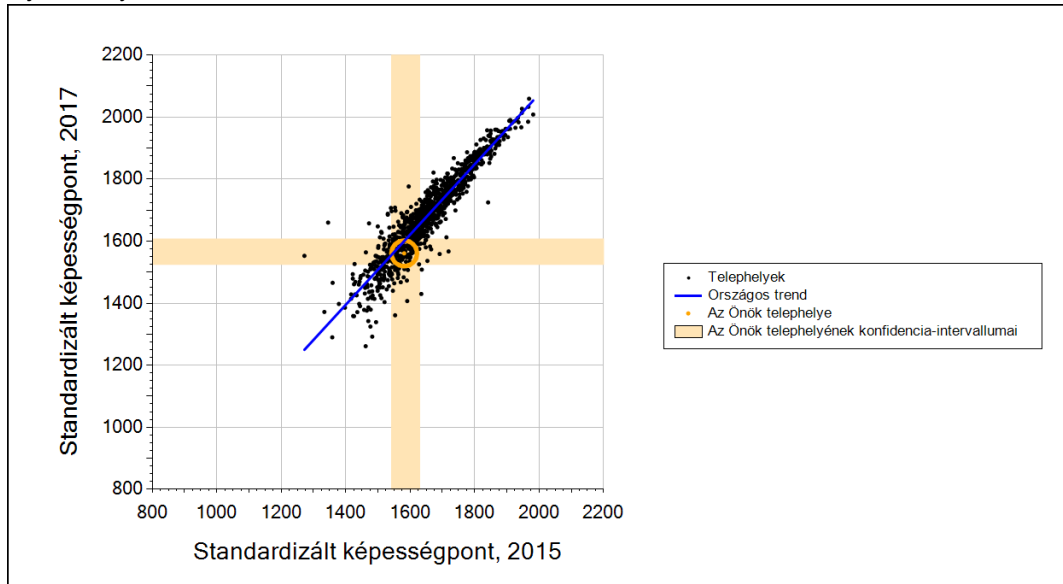
Az Önök telephelyén	-0,573	(-0,784;-0,316)
Országosan	0,030	(0,030;0,040)
Szakgimnáziumokban	-0,154	(-0,160;-0,150)

* Csak azok a telephelyek szerepelnek az ábrákon, amelyeken legalább a diákok kétharmadára és legalább tíz tanulóra kiszámítható a CSH-index, és a CSH-indexszel rendelkező diákok átlaga belesik az összes diák képességátlagának konfidencia-intervallumába mindkét felmért terület esetében.

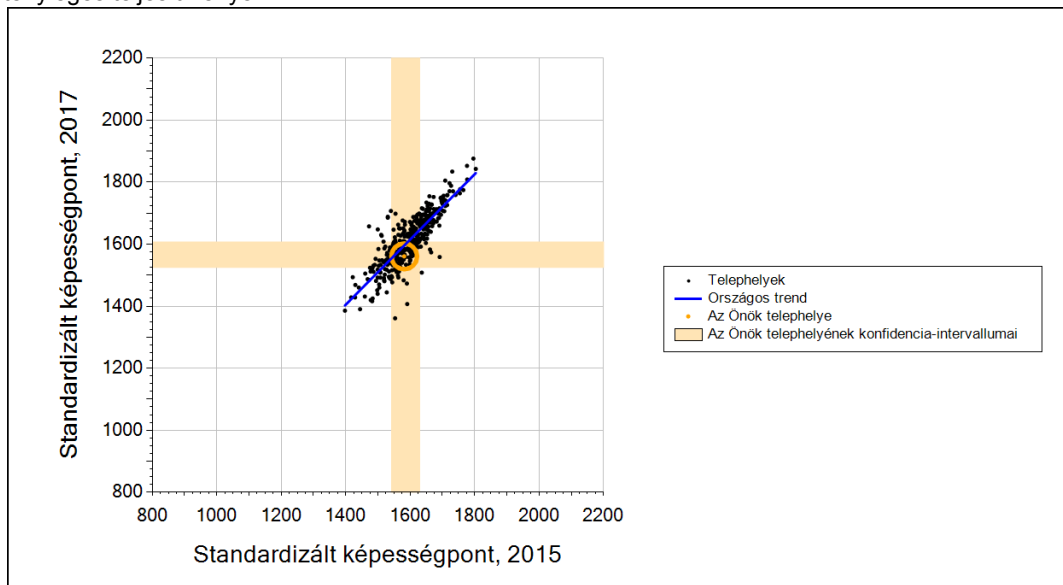
2b

Átlageredmény a tanulók korábbi eredményének tükrében*

A telephely tanulóinak a két évvel korábbi mérésben elért átlageredményük alapján várható és tényleges teljesítménye



A szakgimnáziumi telephelyek tanulóinak a két évvel korábbi mérésben elért átlageredményük alapján várható és tényleges teljesítménye



Telephelyeik eredménye a regressziós becslés alapján várható eredmény tükrében

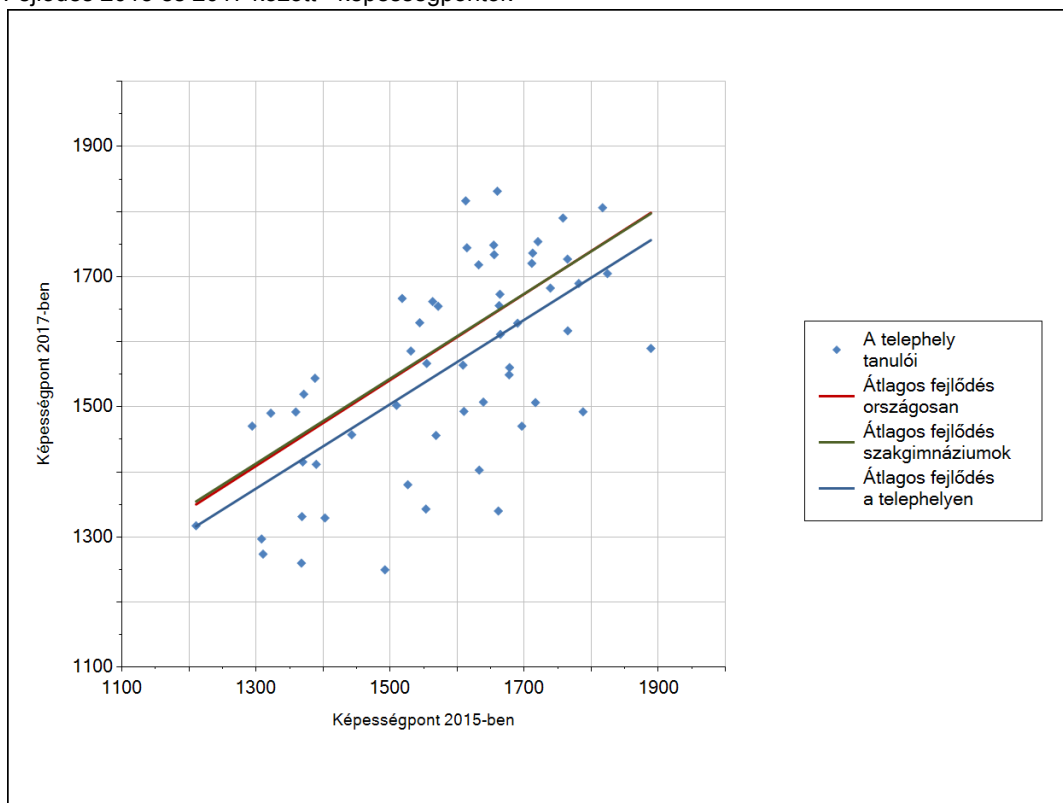
Telephelyük 2017-es eredménye	1561	(1525;1607)
Telephelyük tanulóinak 2015-ös átlageredménye	1581	(1542;1630)
Várható eredmény az összes telephelyre illesztett regressziós egyenes alapján	1600	(a tényleges eredmény ettől nem különbözik szignifikánsan)
Várható eredmény a szakgimnáziumi telephelyekre illesztett regressziós egyenes alapján	1595	(a tényleges eredmény ettől nem különbözik szignifikánsan)

* Csak azok a telephelyek szerepelnek az ábrán, amelyek esetében legalább a tanulók kétharmada és legalább tíz tanuló megírta a két évvel korábbi mérést, és amelyeken a korábbi eredménnyel rendelkező diákok e mérésbeli átlaga beleesik az összes diák e mérésben elért képességátlagának konfidencia-intervallumába mindkét területen.

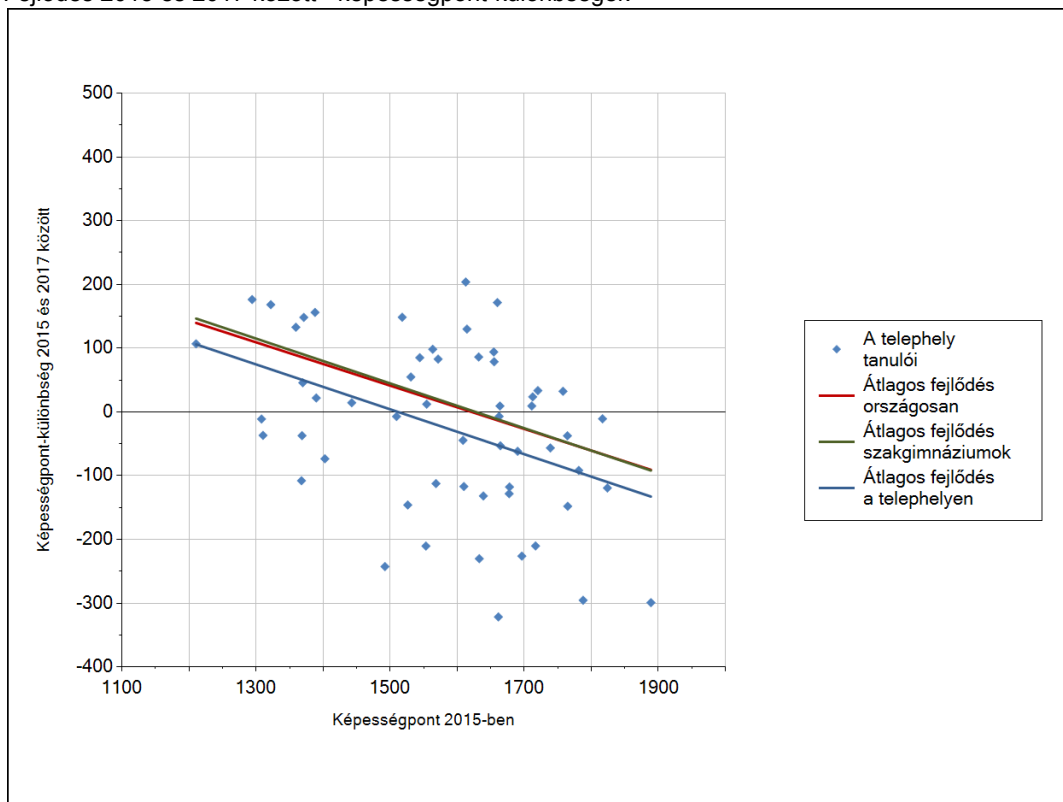
3a

A tanulók fejlődése a telephelyen

Fejlődés 2015 és 2017 között - képességpontok



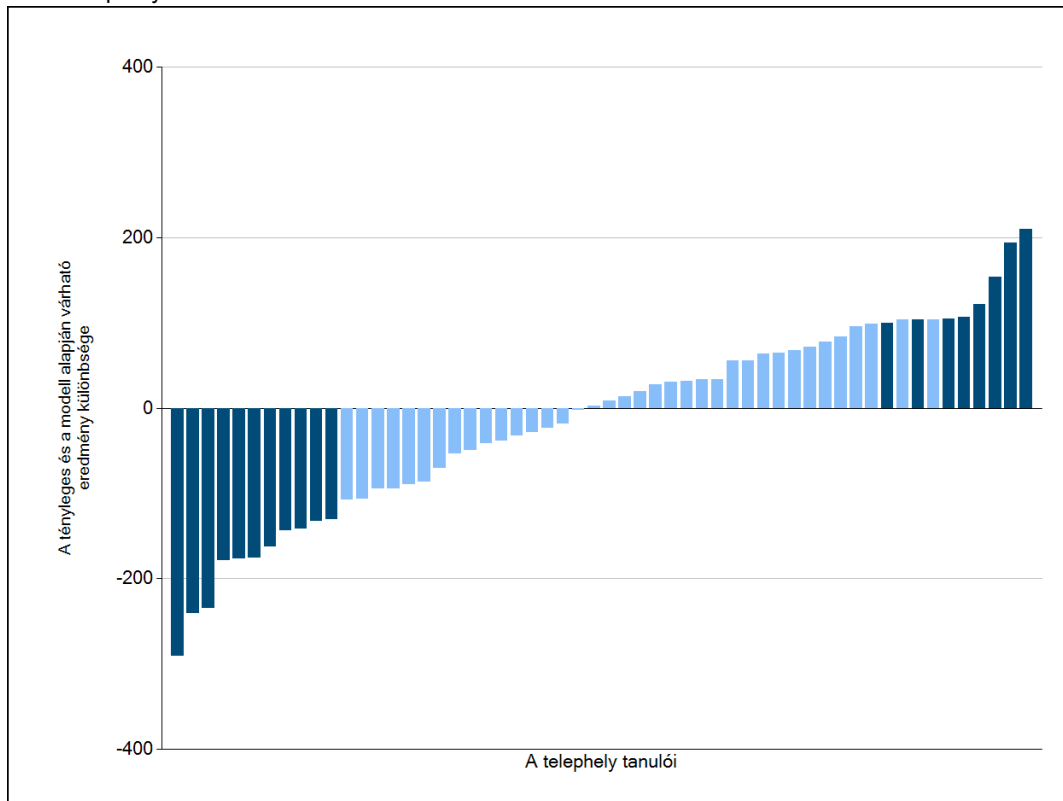
Fejlődés 2015 és 2017 között - képességpont-különbségek



3b

A tanulók egyéni fejlődése a komplex fejlődési modell alapján*

A tanulók tényleges eredménye és a komplex modell alapján becsült, várható eredménye közötti különbségek az Önök telephelyén



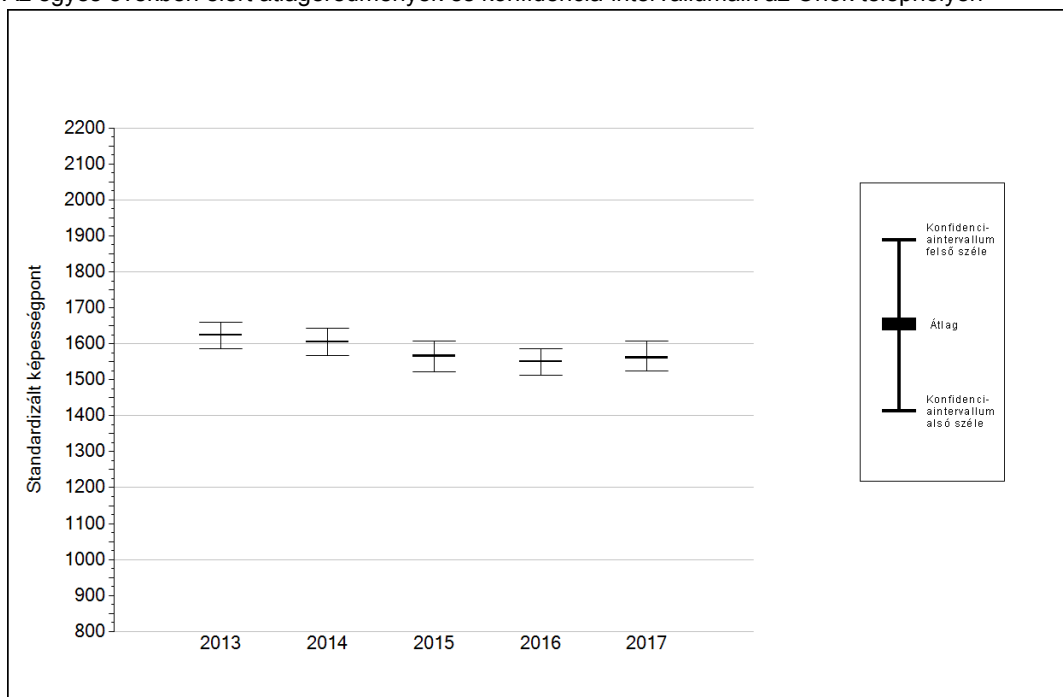
Sötétebb színnel jelöltük, ha a tanuló eredménye szignifikánsan különbözik a komplex fejlődési modell alapján várható eredménytől.





* A komplex fejlődési modellben a tanulók becsült, várható eredményének meghatározásakor a tanuló korábbi eredményei mellett a fejlődést befolyásoló egyéb tényezőket is figyelembe veszünk. Ilyenek pl. a szociális, gazdasági és kulturális háttérét mérő jellemzők, a tanuló neve, az osztály és a telephely tanulóinak két évvel korábbi átlageredménye, valamint a telephely alapvető jellemzői, mint a képzési forma és a település típusa. A becsült érték tehát azt jelképezi, hogy a hasonló családi háttérű, ugyanolyan nemű tanulók, akiknek két évvel korábbi eredménye hasonló volt, emellett 2017-ben hasonló osztályba és telephelyre jártak, átlagosan milyen eredményt értek el a 2017. évi felmérésben. A modellről bővebben az Útmutató a telephelyi jelentés ábráinak értelmezéséhez dokumentumban olvashatnak.




4a

Az átlageredmény alakulása a 10. évfolyamon

Az egyes években elért átlageredmények és konfidencia-intervallumaik az Önök telephelyén



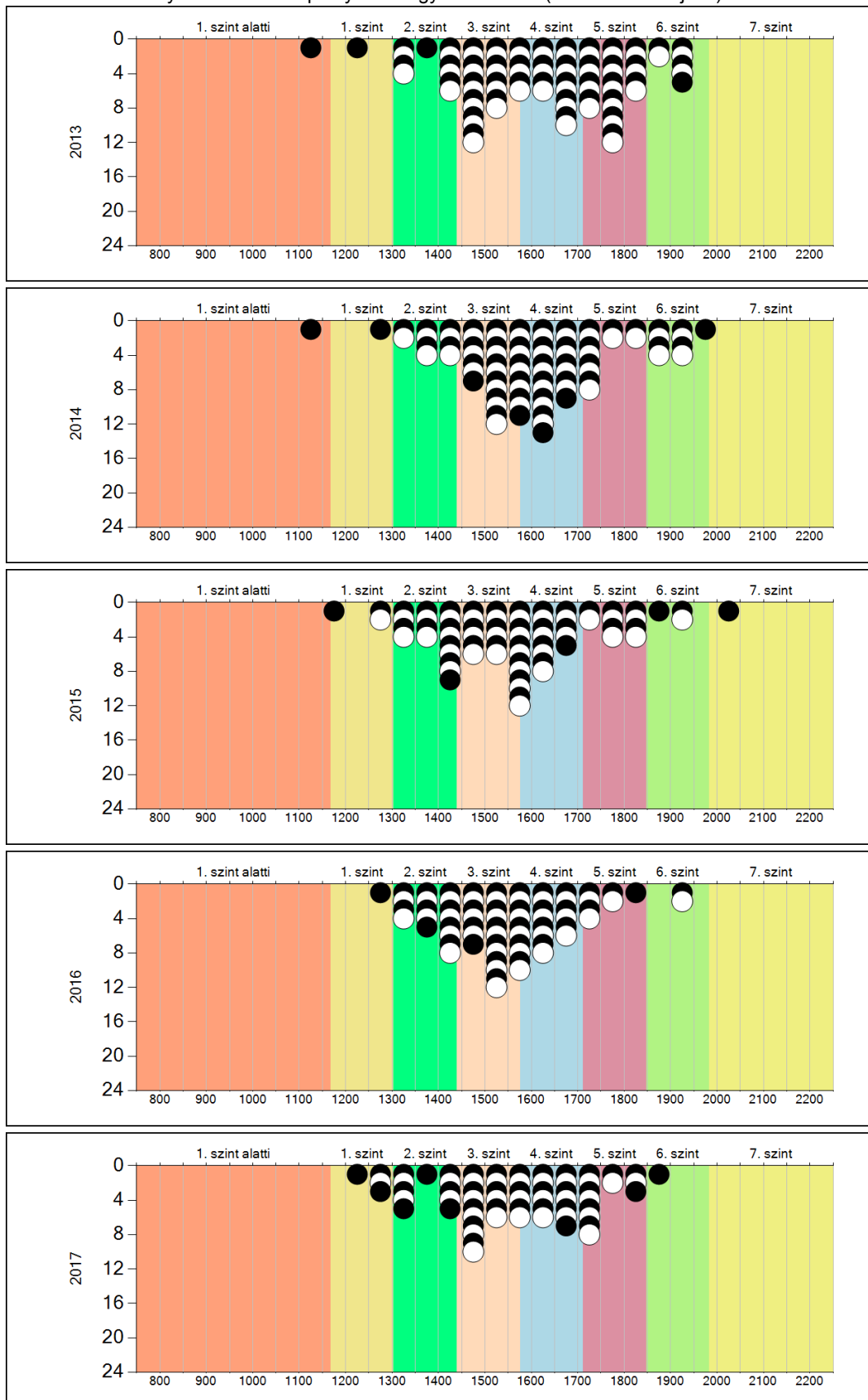
Év	Átlag (konf. int.)	A 2017. évi eredmény és a korábbi évek eredményei közötti különbség (konf.int.)
2017	1561 (1525;1607)	-
2016	1550 (1513;1585) 	11 (-39;69)
2015	1566 (1523;1608) 	-5 (-65;61)
2014	1605 (1566;1643) 	-44 (-99;15)
2013	1625 (1587;1659) 	-64 (-110;-9)

-  A 2017. évi eredmény szignifikánsan magasabb
-  Nincs szignifikáns változás a 2017. évi eredményekben
-  A 2017. évi eredmény szignifikánsan alacsonyabb

4b

A képességeloszlás alakulása a 10. évfolyamon

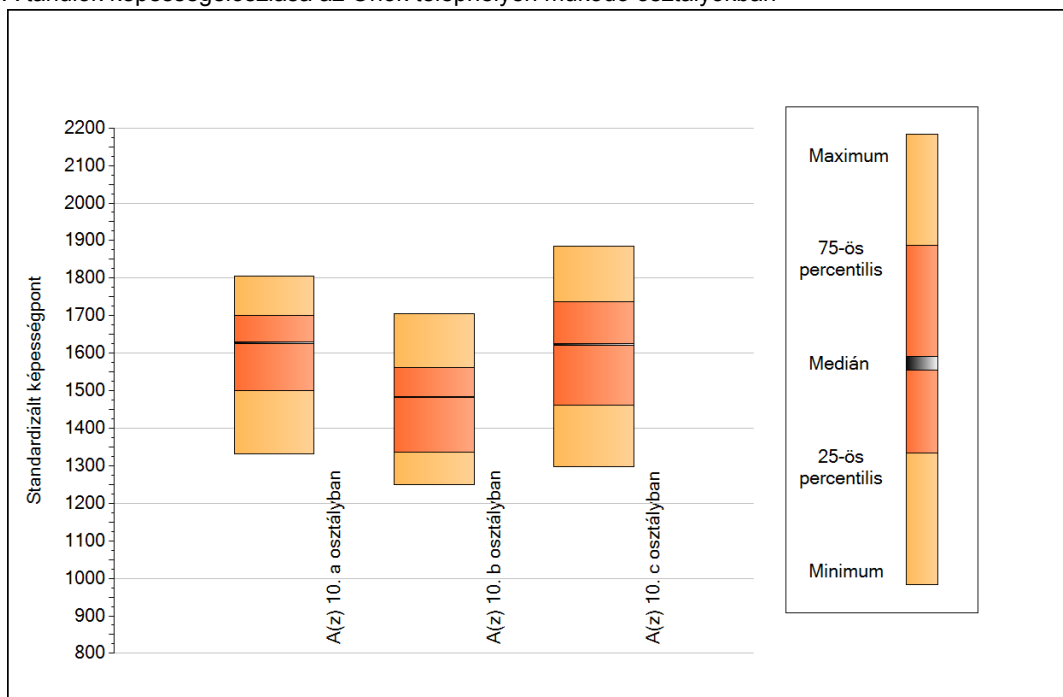
A tanulók eredményei az Önök telephelyén az egyes években (1 kör 1 tanulót jelöl)



5a

A képességeloszlás néhány jellemzője osztályonként

A tanulók képességeloszlása az Önök telephelyén működő osztályokban

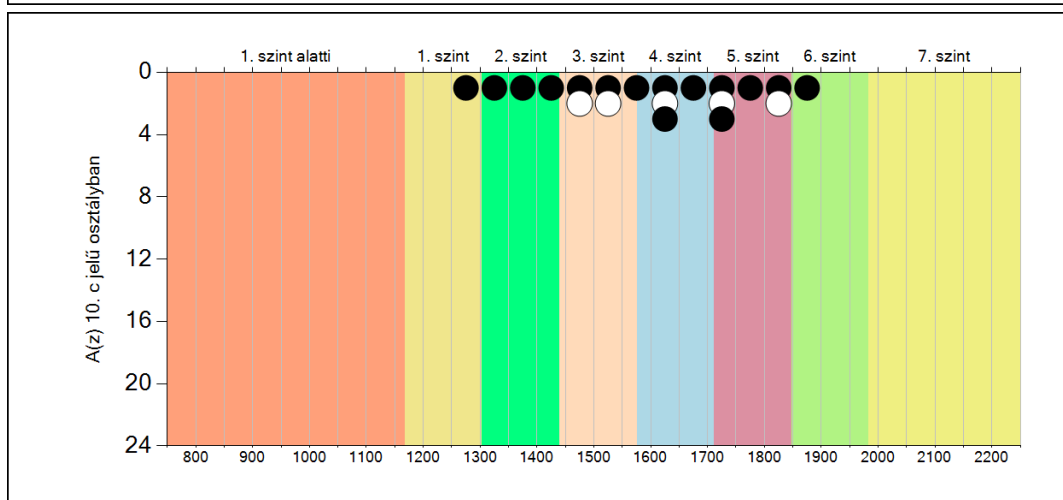
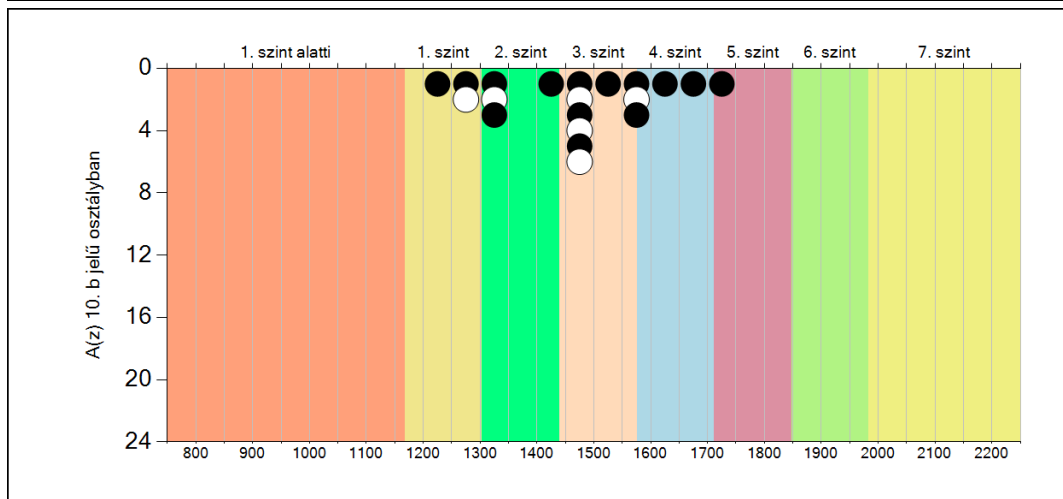
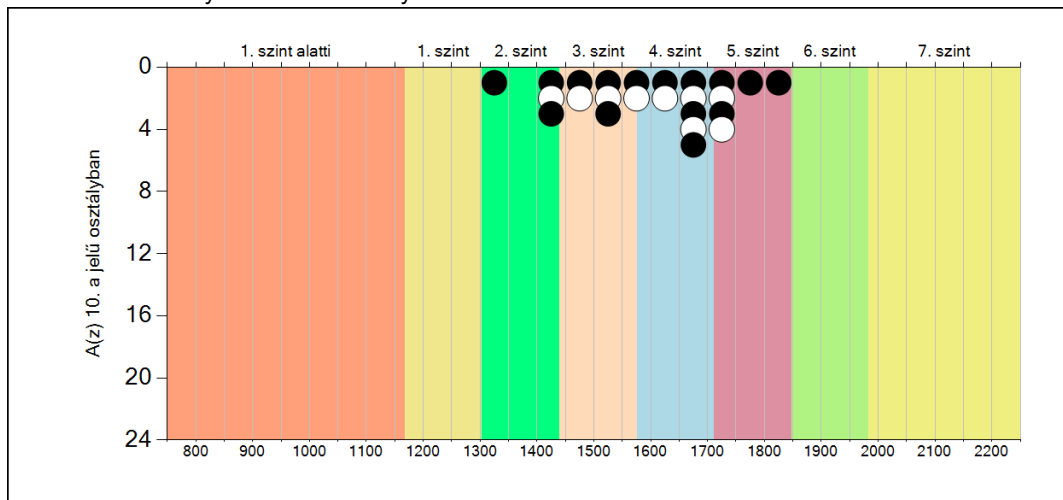


A tanulók képességeloszlása az Önök osztályaiban

	Minimum	25 percent.	Medián	75 percent.	Maximum
A(z) 10. a osztályban	1331	1500	1627	1701	1806
A(z) 10. b osztályban	1249	1336	1483	1562	1705
A(z) 10. c osztályban	1297	1462	1622	1738	1884

5b A képességeloszlás osztályonként

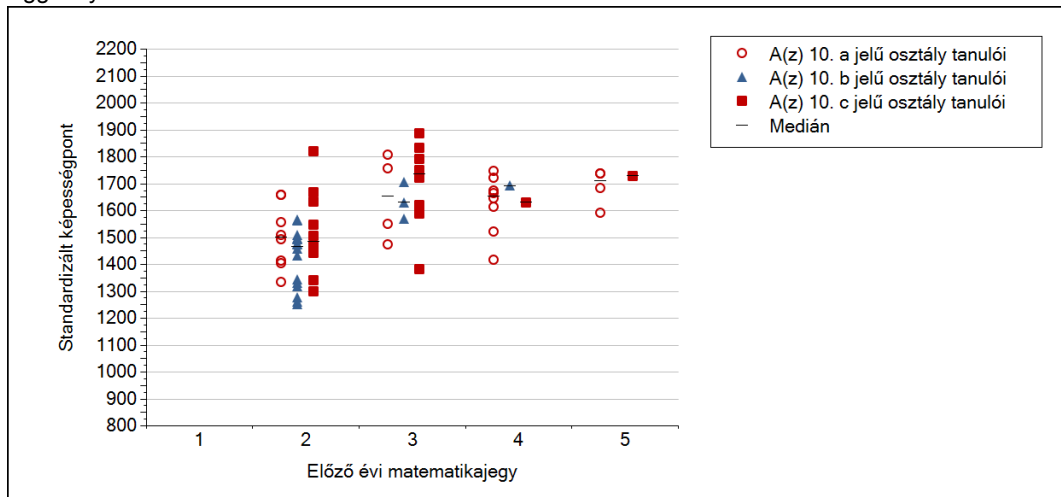
A tanulók eredményei az Önök osztályaiban



5c

A képességeloszlás az előző év végi matematikajegy függvényében

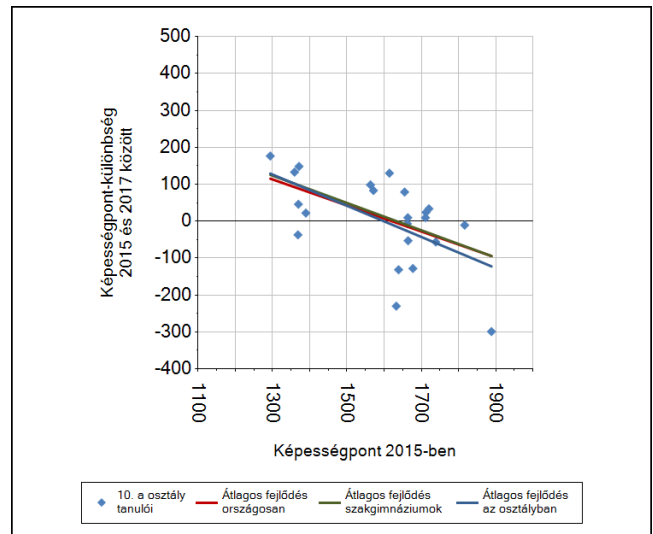
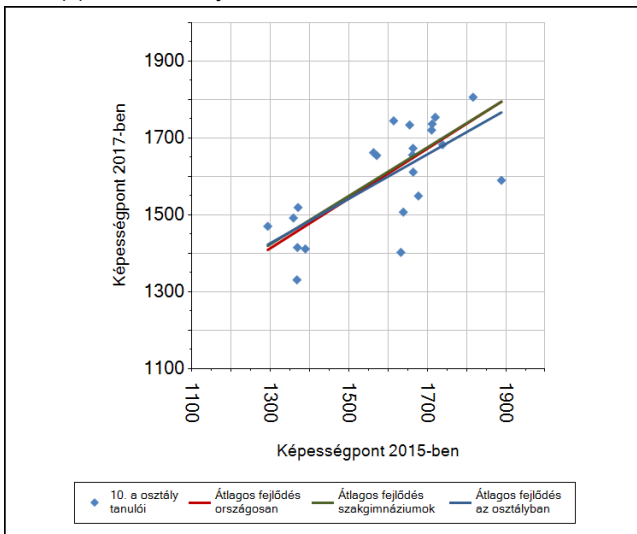
A tanulók képességeloszlása az Önök telephelyén működő osztályokban az előző év végi matematikajegy függvényében



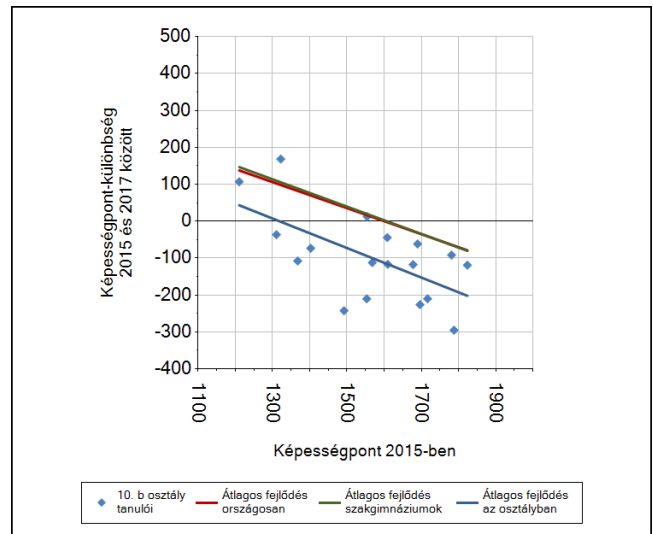
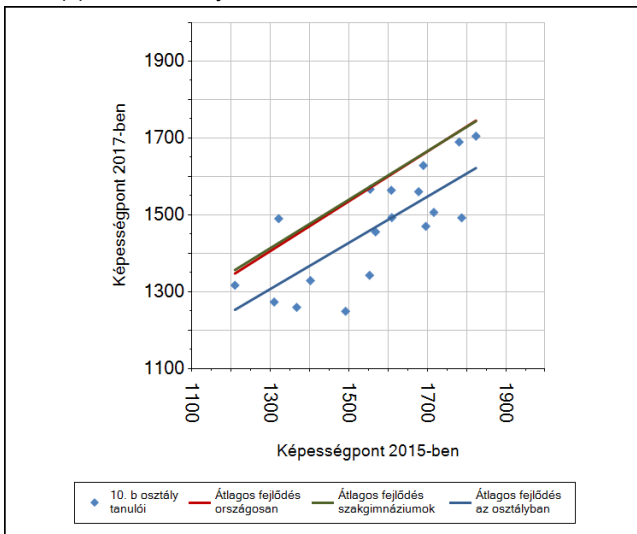
		Előző év végi matematikajegy	Minimum	Medián	Maximum
A(z) 10. a jelű osztály	1		-	-	-
	2		1331	1500	1655
	3		1470	1651	1806
	4		1415	1652	1744
	5		1590	1708	1736
A(z) 10. b jelű osztály	1		-	-	-
	2		1249	1463	1564
	3		1567	1628	1705
	4		1690	1690	1690
	5		-	-	-
A(z) 10. c jelű osztály	1		-	-	-
	2		1297	1484	1816
	3		1380	1733	1884
	4		1628	1628	1628
	5		1727	1727	1727

6a A tanulók fejlődése osztályonként

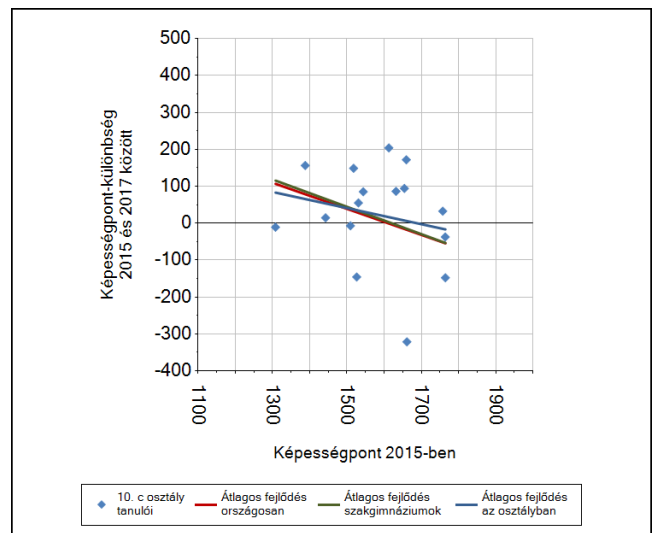
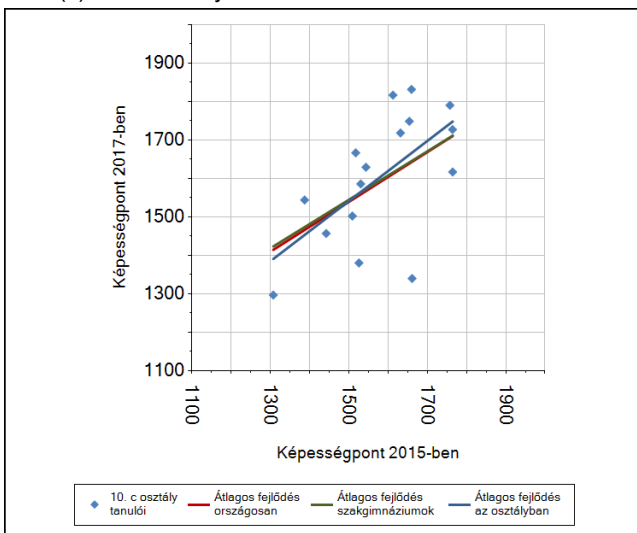
A(z) 10. a osztály tanulói



A(z) 10. b osztály tanulói



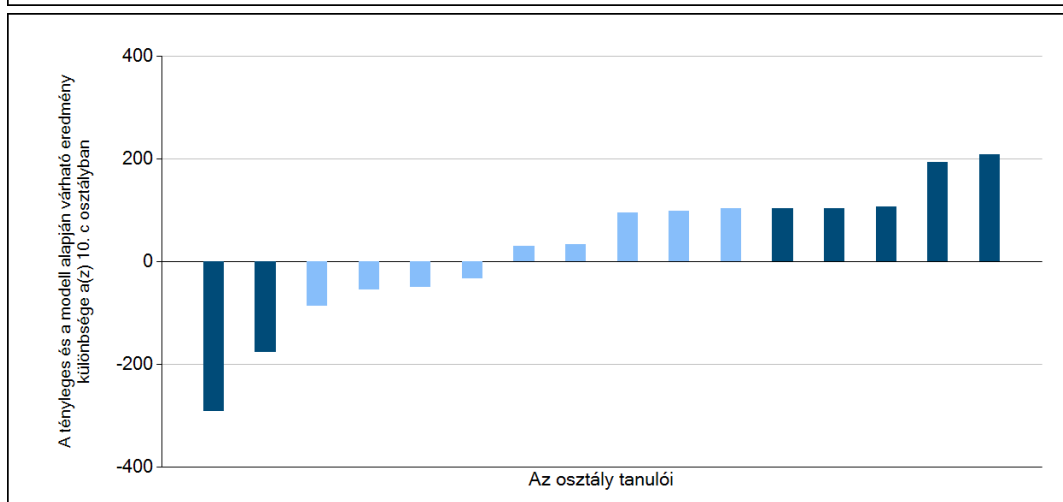
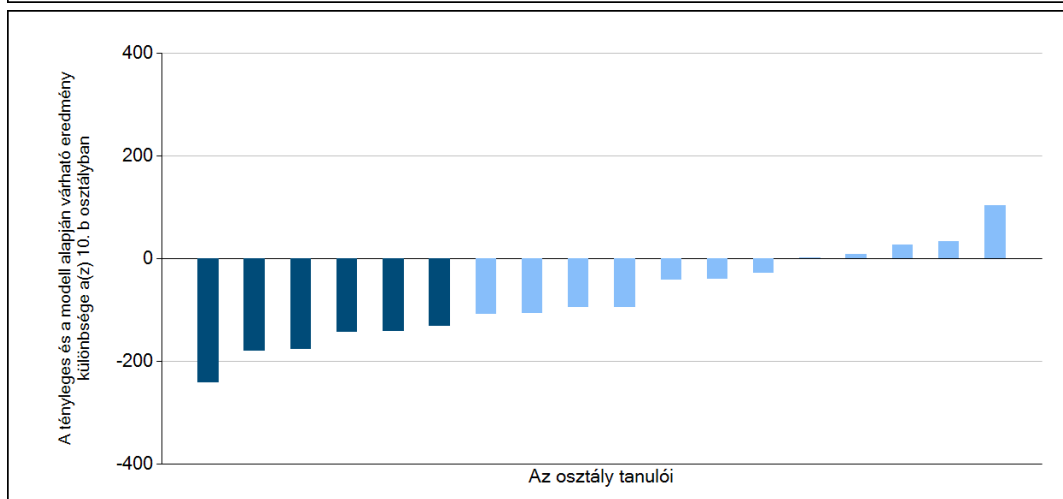
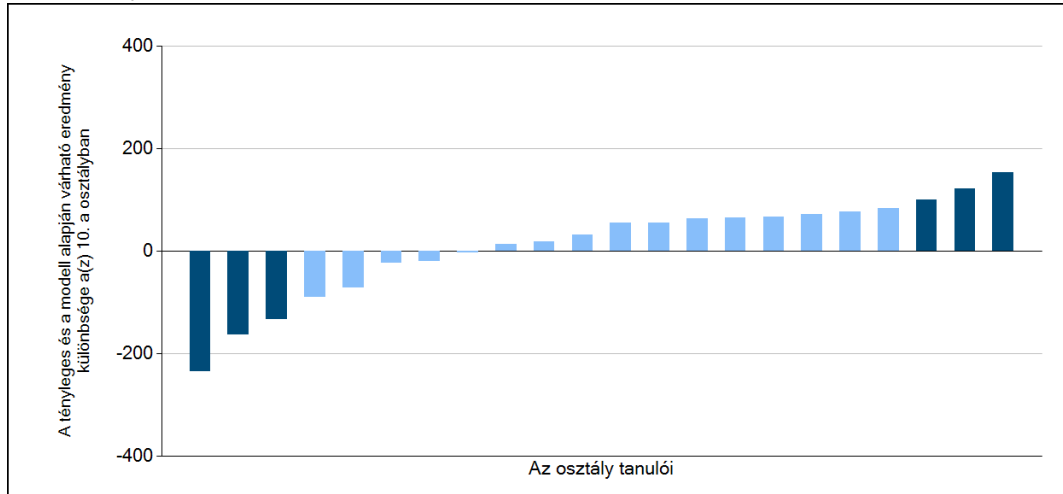
A(z) 10. c osztály tanulói



6b

A tanulók egyéni fejlődése a komplex fejlődési modell alapján osztályonként*

A tanulók tényleges eredménye és a komplex modell alapján becsült, várható eredménye közötti különbségek az Önök osztályaiban



Sötétebb színnel jelöltük, ha a tanuló eredménye szignifikánsan különbözik a komplex fejlődési modell alapján várható eredménytől.

* A komplex fejlődési modellben a tanulók becsült, várható eredményének meghatározásakor a tanuló korábbi eredményei mellett a fejlődést befolyásoló egyéb tényezőket is figyelembe veszünk. Ilyenek pl. a szociális, gazdasági és kulturális háttérét mérő jellemzők, a tanuló neme, az osztály és a telephely tanulójának két évvel korábbi átlageredménye, valamint a telephely alapvető jellemzői, mint a képzési forma és a település típusa. A becsült érték tehát azt jelképezi, hogy a hasonló családi háttérű, ugyanolyan nemű tanulók, akiknek két évvel korábbi eredménye hasonló volt, emellett 2017-ben hasonló osztályba és telephelyre jártak, átlagosan milyen eredményt értek el a 2017. évi felmérésben. A modelltől bővebben az Útmutató a telephelyi jelentés ábráinak értelmezéséhez dokumentumban olvashatnak.

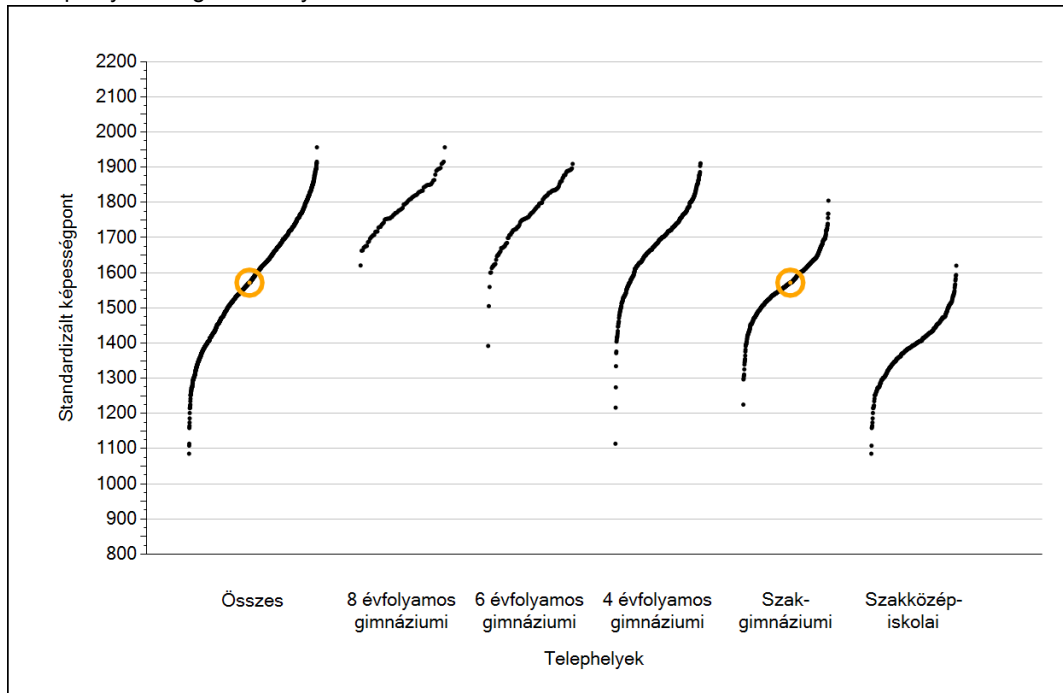
A silver, ornate pocket watch with intricate engravings is placed on an open book. The book's pages are filled with handwritten text in a cursive script. The watch has a decorative floral or scrollwork pattern on its lid and a small handle on the side. The scene is softly lit, creating a warm, historical atmosphere.

Szövegértés

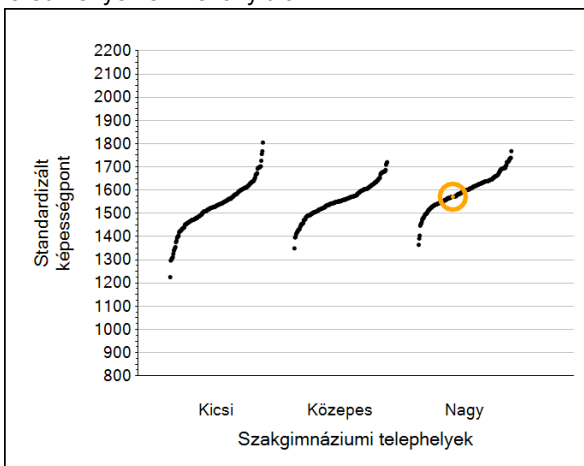
1a

Átlageredmények

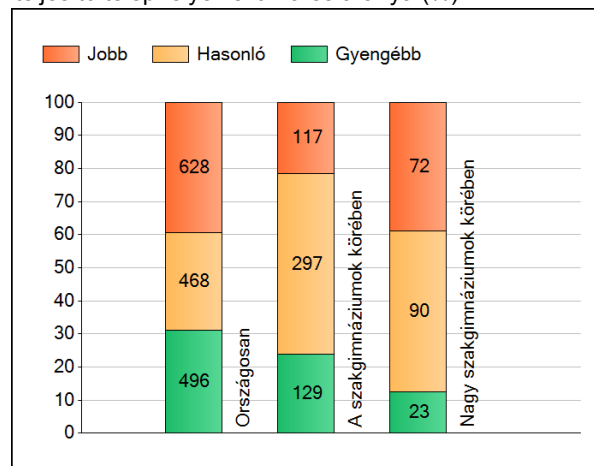
A telephelyek átlageredményeinek összehasonlítása



Az Önök eredményei a szakgimnáziumi telephelyek eredményeire viszonyítva



A szignifikánsan jobban, hasonlóan, illetve gyengébben teljesítő telephelyek száma és aránya (%)



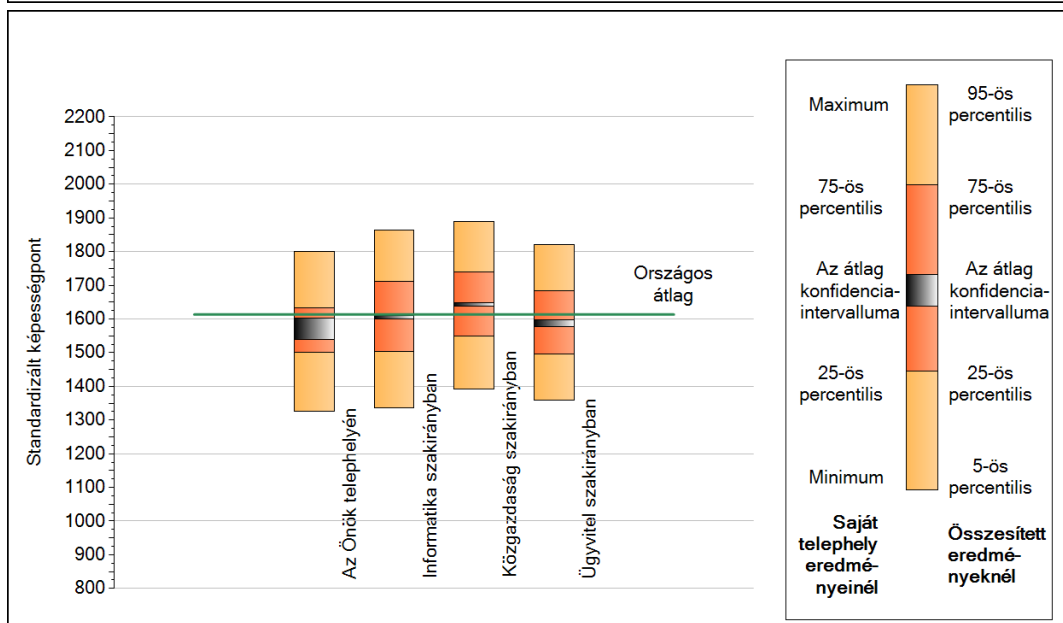
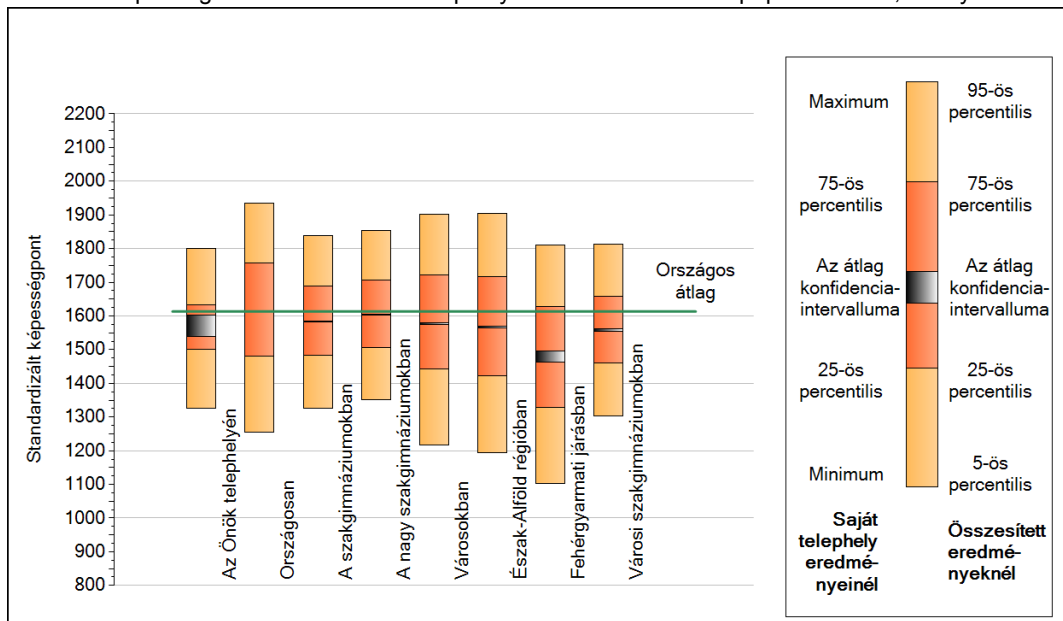
A tanulók átlageredménye és az átlag megbízhatósági tartománya (konfidencia-intervalluma)

Az Önök telephelyén	1572 (1539;1603)		
Országosan	1613 (1612;1614)		
8 évfolyamos gimnáziumokban	1796 (1791;1801)		
6 évfolyamos gimnáziumokban	1780 (1776;1784)		
4 évfolyamos gimnáziumokban	1711 (1709;1713)		
Szakgimnáziumokban	1584 (1582;1586)	Kis szakgimnáziumokban	1537 (1532;1542)
Szakközépiskolákban	1392 (1390;1394)	Közepes szakgimnáziumokban	1559 (1555;1562)
		Nagy szakgimnáziumokban	1604 (1602;1606)

1b

A képességeloszlás néhány jellemzője

A tanulók képességeloszlása az Önök telephelyén és azokban a részpopulációkban, amelyekbe Önök is tartoznak

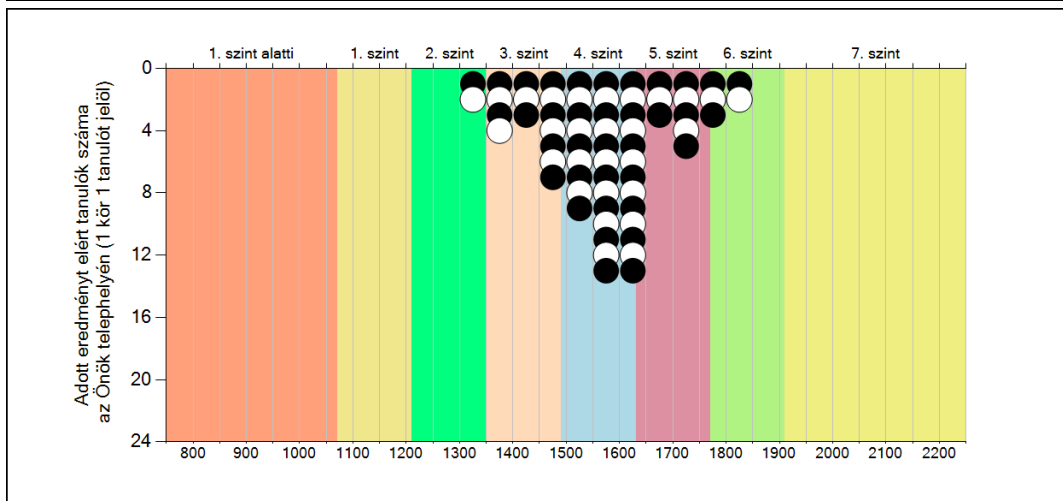
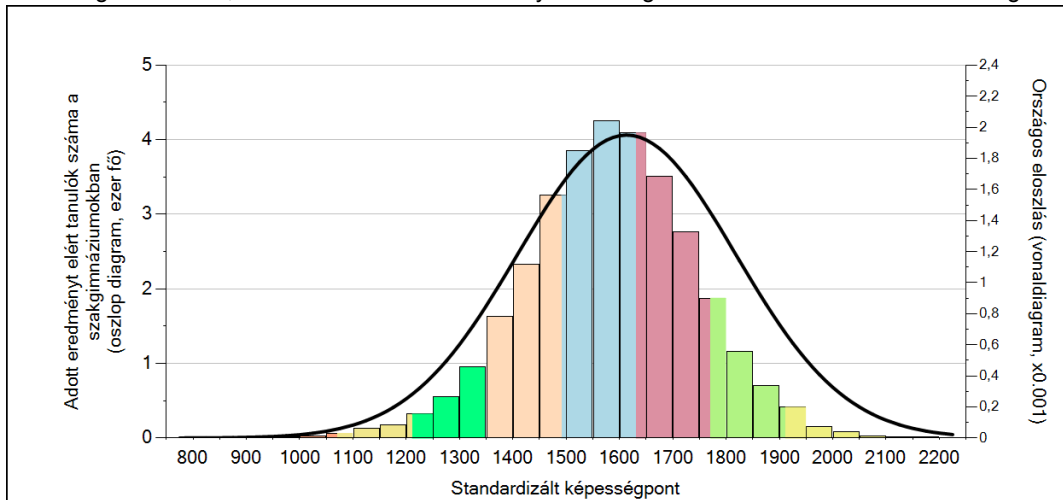


A tanulók képességeloszlása az egyes részpopulációkban

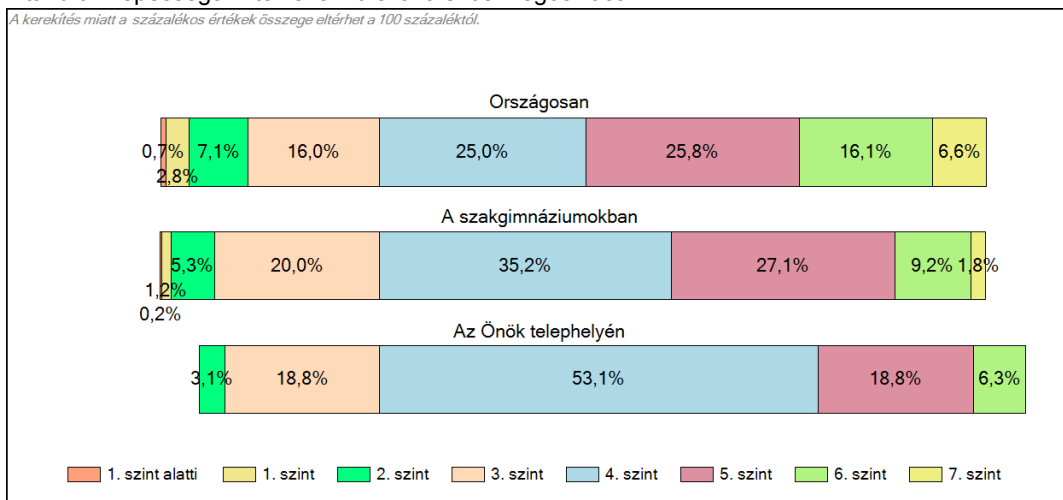
	Min. / 5-ös perc.	25-ös perc.	Átlag (konf. int.)	75-ös perc.	Max. / 95-ös perc.
Az Önök telephelyén	1326	1501	1572 (1539;1603)	1633	1801
Országosan	1255	1481	1613 (1612;1614)	1756	1934
A szakgimnáziumokban	1326	1483	1584 (1582;1586)	1688	1839
A nagy szakgimnáziumokban	1352	1506	1604 (1602;1606)	1705	1854
Városokban	1216	1442	1577 (1576;1579)	1721	1902
Észak-Alföld régióban	1195	1423	1567 (1565;1569)	1716	1904
Fehérgyarmati járásban	1102	1328	1480 (1463;1495)	1627	1812
Városi szakgimnáziumokban	1303	1460	1558 (1556;1561)	1659	1813
Informatika szakirányban	1335	1503	1606 (1601;1611)	1712	1863
Közgazdaság szakirányban	1392	1550	1643 (1639;1649)	1739	1889
Ügyvitel szakirányban	1359	1496	1586 (1577;1597)	1685	1822

1c Képességeloszlás

Az országos eloszlás, valamint a tanulók eredményei a szakgimnáziumokban és az Önök szakgimnáziumában



A tanulók képességszintek szerinti százalékos megoszlása

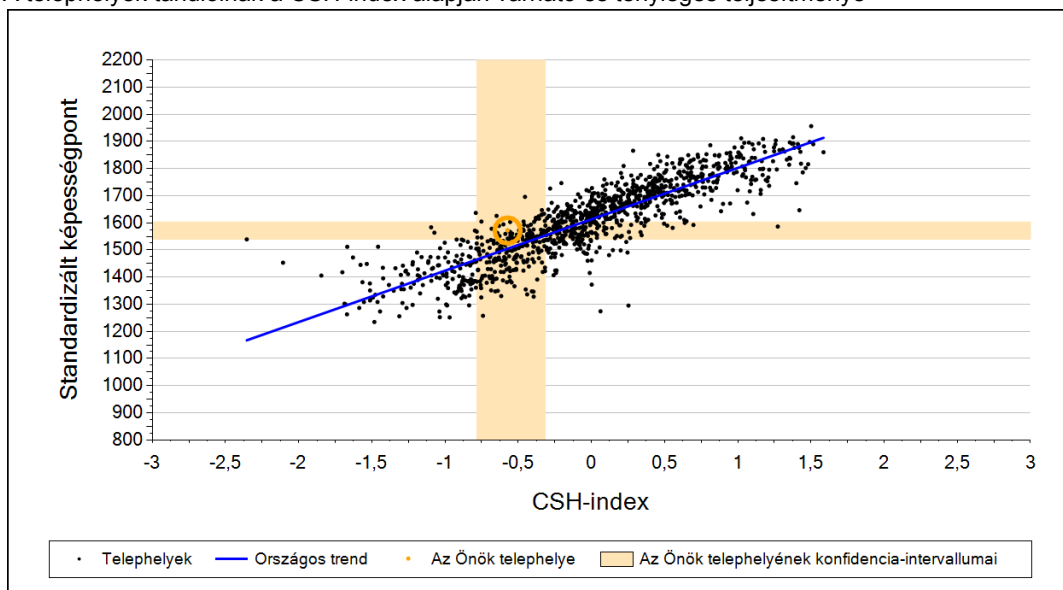


Szövegértés

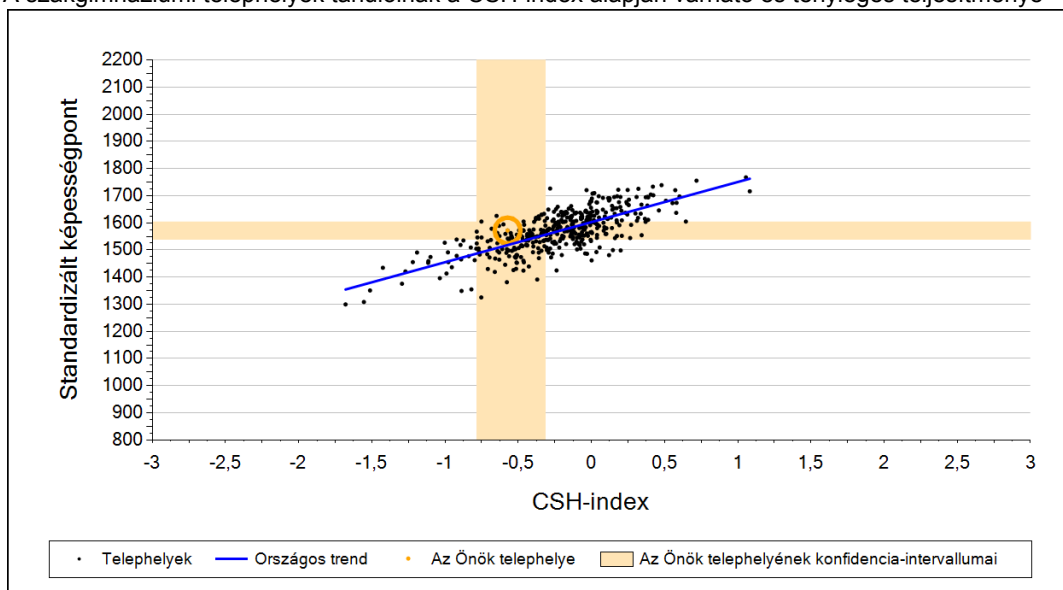
2a

Átlageredmény a CSH-index tükrében*

A telephelyek tanulóinak a CSH-index alapján várható és tényleges teljesítménye



A szakgimnáziumi telephelyek tanulóinak a CSH-index alapján várható és tényleges teljesítménye



Telephelyeik eredménye a regressziós becslés alapján várható eredmény tükrében

Telephelyük tényleges eredménye	1572	(1539;1603)
Várható eredmény az összes telephelyre illesztett regressziós egyenes alapján	1505	(a tényleges eredmény ennél szignifikánsan jobb)
Várható eredmény a szakgimnáziumi telephelyekre illesztett regressziós egyenes alapján	1518	(a tényleges eredmény ennél szignifikánsan jobb)

A CSH-index átlagértéke és az átlag megbízhatósági tartománya

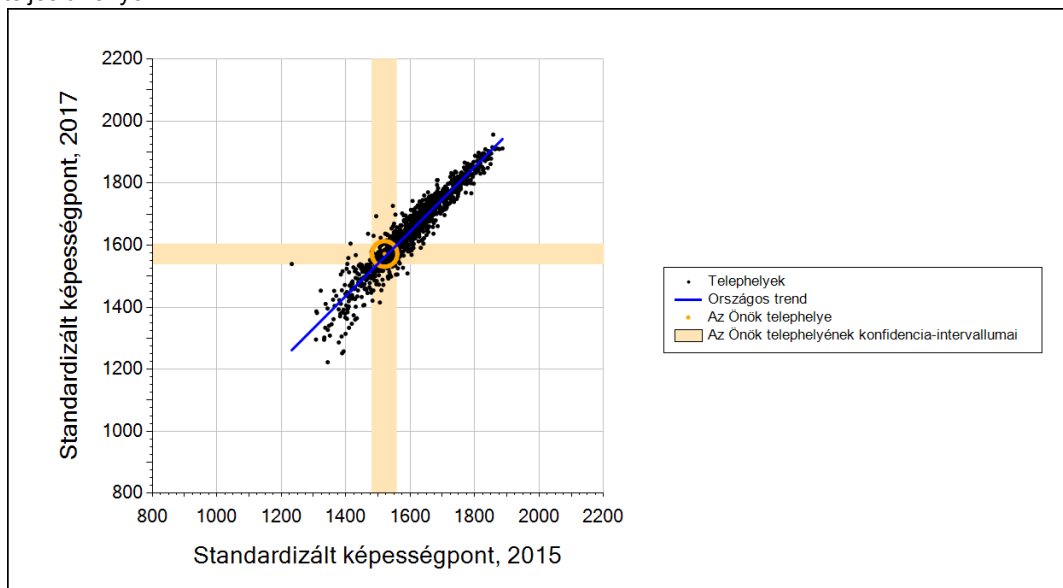
Az Önök telephelyén	-0,573	(-0,784;-0,316)
Országosan	0,030	(0,030;0,040)
Szakgimnáziumokban	-0,154	(-0,160;-0,150)

* Csak azok a telephelyek szerepelnek az ábrákon, amelyeken legalább a diákok kétharmadára és legalább tíz tanulóra kiszámítható a CSH-index, és a CSH-indexszel rendelkező diákok átlaga belesik az összes diák képességátlagának konfidencia-intervallumába mindkét felmért terület esetében.

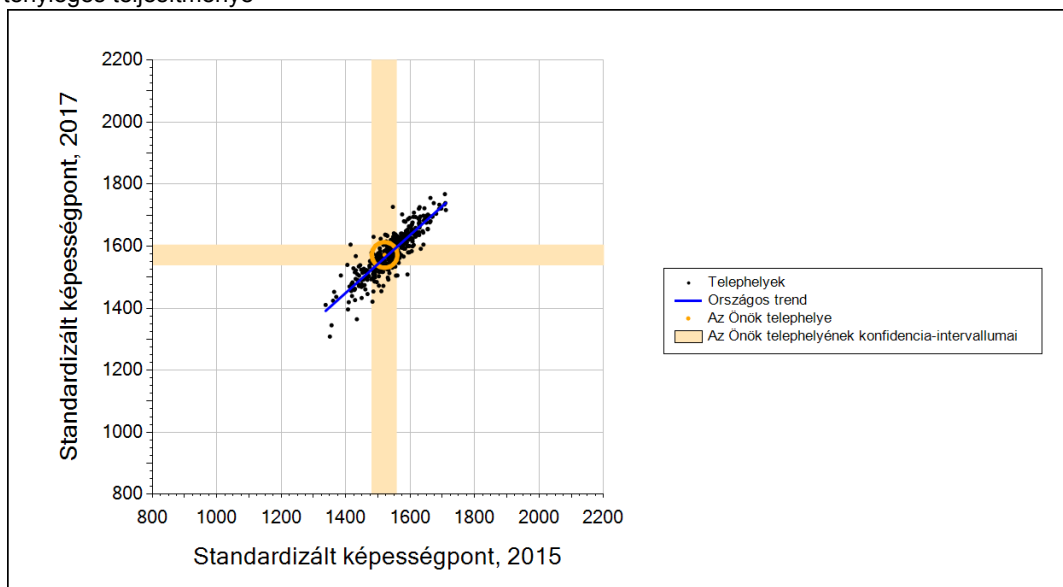
2b

Átlageredmény a tanulók korábbi eredményének tükrében*

A telephely tanulóinak a két évvel korábbi mérésben elért átlageredményük alapján várható és tényleges teljesítménye



A szakgimnáziumi telephelyek tanulóinak a két évvel korábbi mérésben elért átlageredményük alapján várható és tényleges teljesítménye



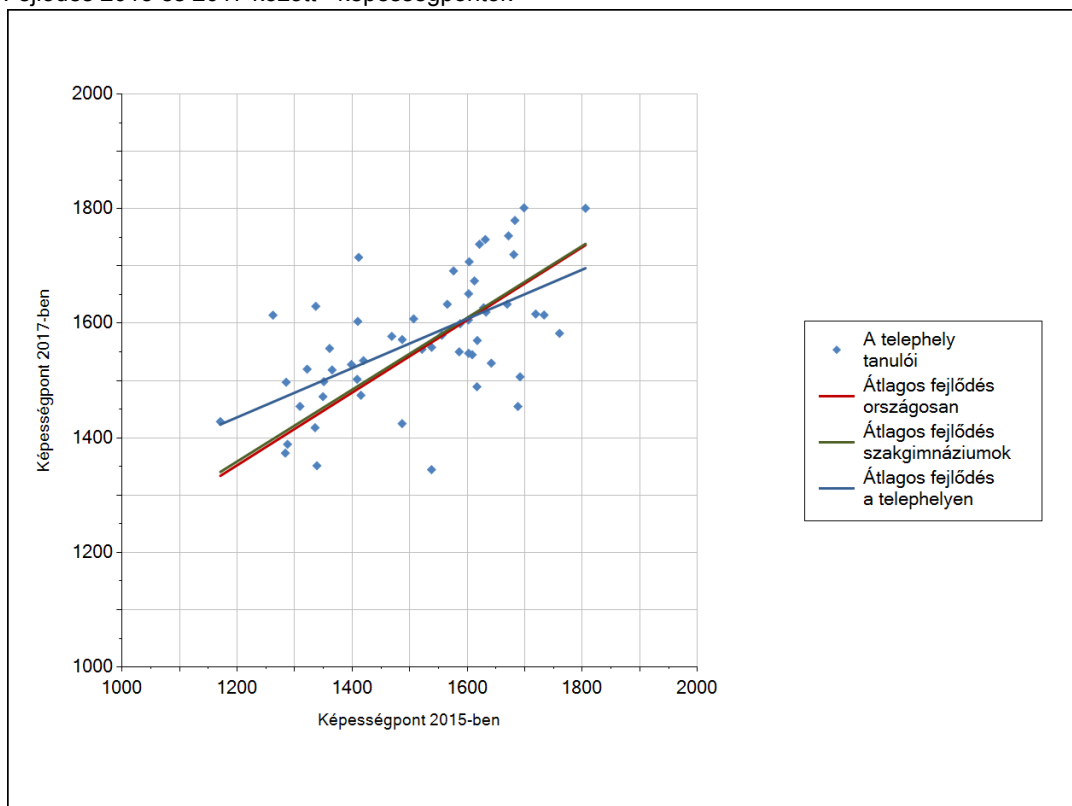
Telephelyeik eredménye a regressziós becslés alapján várható eredmény tükrében

Telephelyük 2017-es eredménye	1572	(1539;1603)
Telephelyük tanulóinak 2015-ös átlageredménye	1521	(1480;1557)
Várható eredmény az összes telephelyre illesztett regressziós egyenes alapján	1561	(a tényleges eredmény ettől nem különbözik szignifikánsan)
Várható eredmény a szakgimnáziumi telephelyekre illesztett regressziós egyenes alapján	1562	(a tényleges eredmény ettől nem különbözik szignifikánsan)

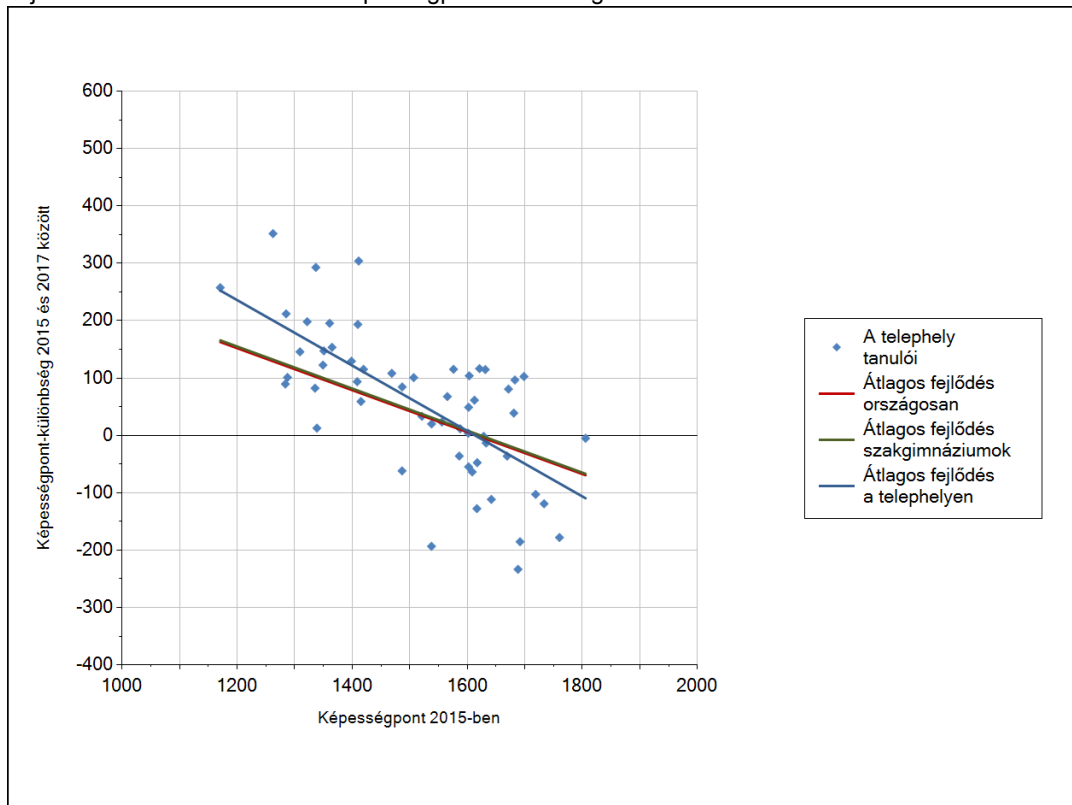
* Csak azok a telephelyek szerepelnek az ábrán, amelyek esetében legalább a tanulók kétharmada és legalább tíz tanuló megírta a két évvel korábbi mérést, és amelyeken a korábbi eredménnyel rendelkező diákok e mérésbeli átlaga beleesik az összes diák e mérésben elért képességátlagának konfidencia-intervallumába mindkét területen.

3a A tanulók fejlődése a telephelyen

Fejlődés 2015 és 2017 között - képességpontok



Fejlődés 2015 és 2017 között - képességpont-különbségek

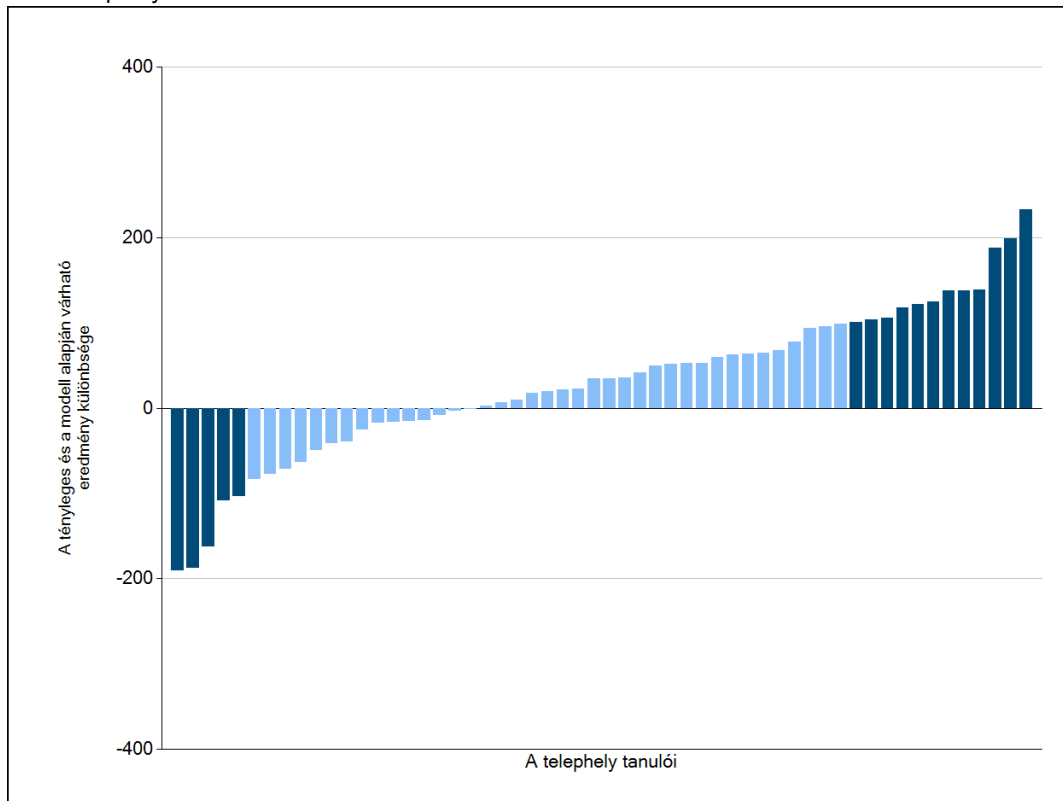


Szövegértés

3b

A tanulók egyéni fejlődése a komplex fejlődési modell alapján*

A tanulók tényleges eredménye és a komplex modell alapján becsült, várható eredménye közötti különbségek az Önök telephelyén



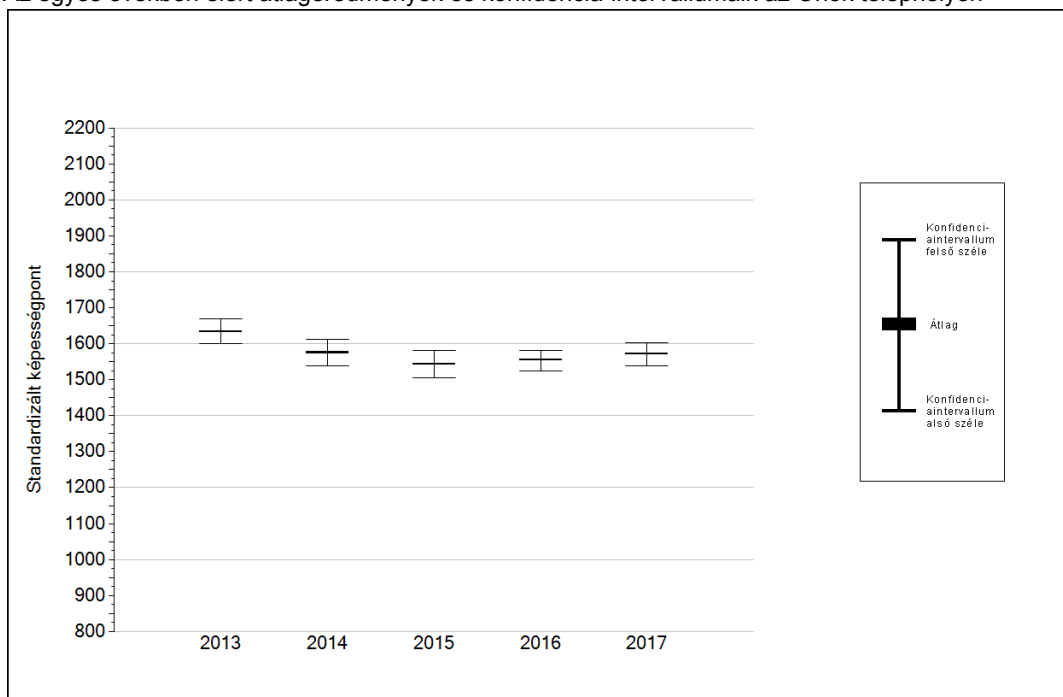
Sötétebb színnel jelöltük, ha a tanuló eredménye szignifikánsan különbözik a komplex fejlődési modell alapján várható eredménytől.





* A komplex fejlődési modellben a tanulók becsült, várható eredményének meghatározásakor a tanuló korábbi eredményei mellett a fejlődést befolyásoló egyéb tényezőket is figyelembe veszünk. Ilyenek pl. a szociális, gazdasági és kulturális háttérét mérő jellemzők, a tanuló neme, az osztály és a telephely tanulóinak két évvel korábbi átlageredménye, valamint a telephely alapvető jellemzői, mint a képzési forma és a település típusa. A becsült érték tehát azt jelképezi, hogy a hasonló családi háttérű, ugyanolyan nemű tanulók, akiknek két évvel korábbi eredménye hasonló volt, emellett 2017-ben hasonló osztályba és telephelyre jártak, átlagosan milyen eredményt értek el a 2017. évi felmérésben. A modellről bővebben az Útmutató a telephelyi jelentés ábráinak értelmezéséhez dokumentumban olvashatnak.




4a

Az átlageredmény alakulása a 10. évfolyamon

Az egyes években elért átlageredmények és konfidencia-intervallumaik az Önök telephelyén



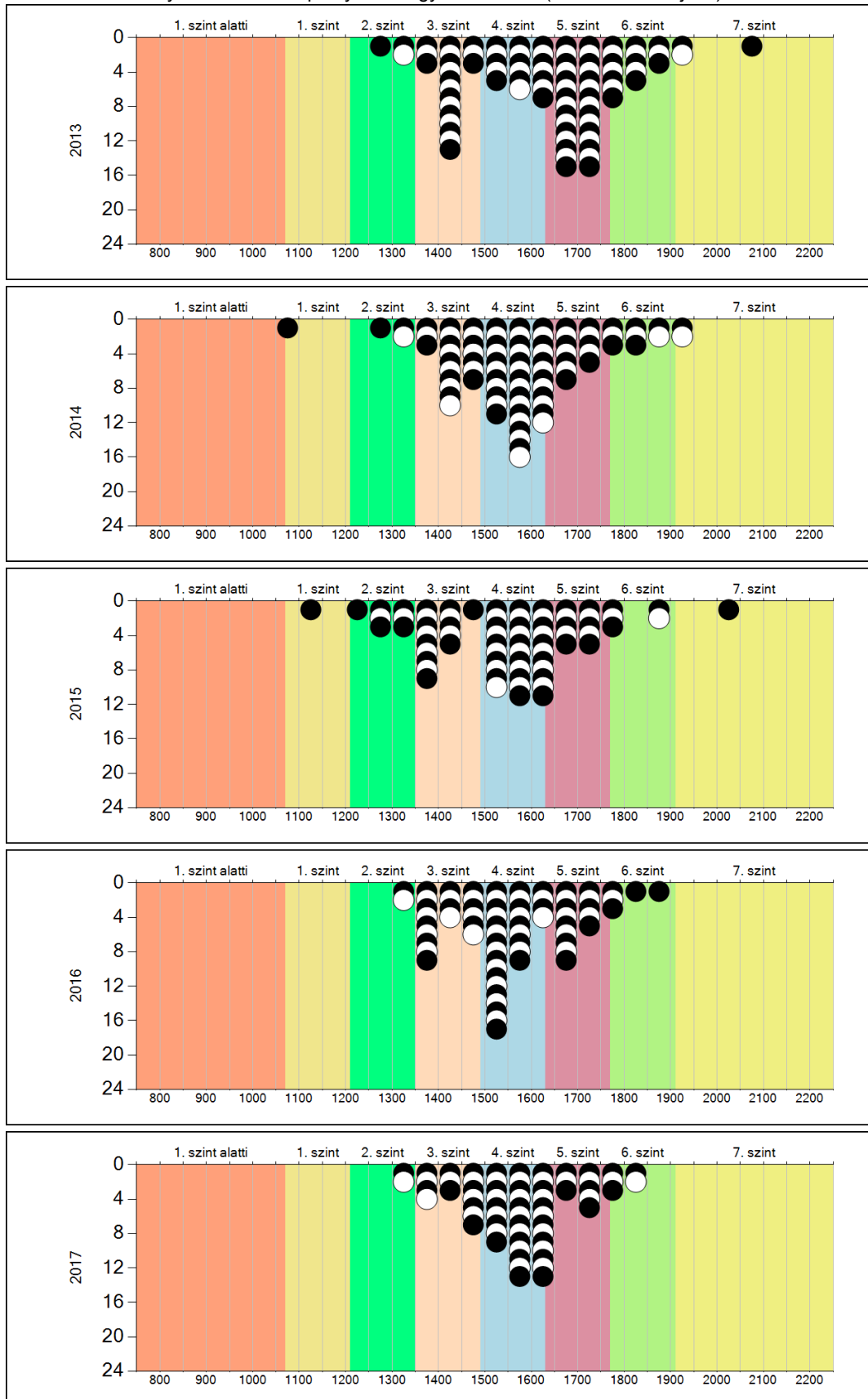
Év	Átlag (konf. int.)	A 2017. évi eredmény és a korábbi évek eredményei közötti különbség (konf.int.)
2017	1572 (1539;1603)	-
2016	1555 (1523;1581) 	17 (-24;70)
2015	1543 (1505;1581) 	28 (-26;86)
2014	1576 (1538;1611) 	-4 (-53;51)
2013	1634 (1601;1670) 	-62 (-106;-11)

-  A 2017. évi eredmény szignifikánsan magasabb
-  Nincs szignifikáns változás a 2017. évi eredményekben
-  A 2017. évi eredmény szignifikánsan alacsonyabb

4b

A képességeloszlás alakulása a 10. évfolyamon

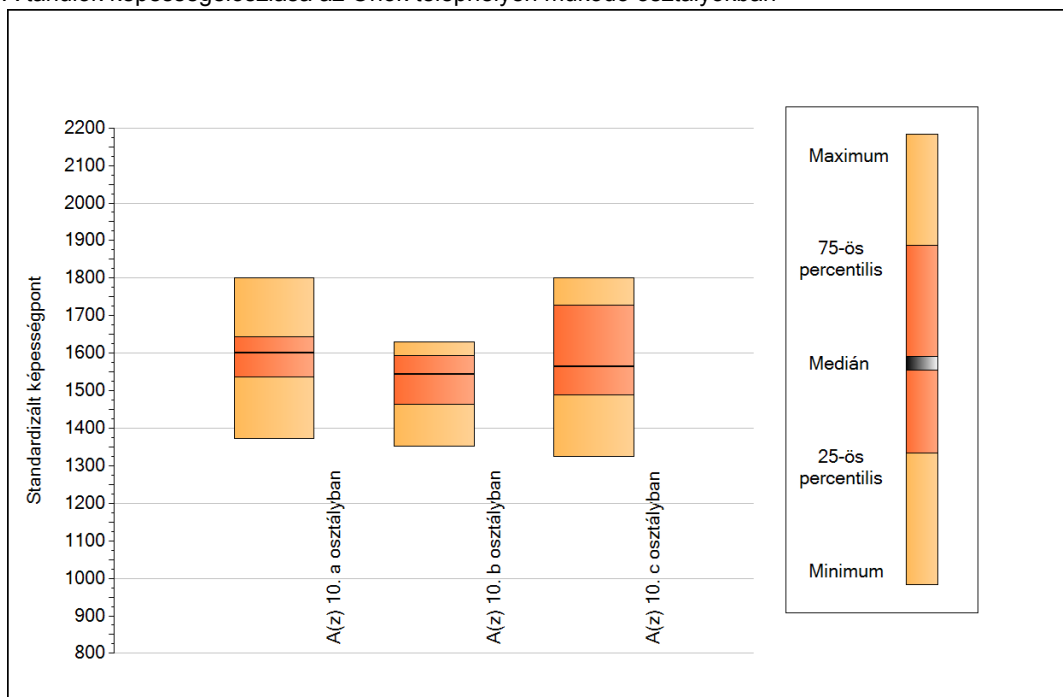
A tanulók eredményei az Önök telephelyén az egyes években (1 kör 1 tanulót jelöl)



5a

A képességeloszlás néhány jellemzője osztályonként

A tanulók képességeloszlása az Önök telephelyén működő osztályokban



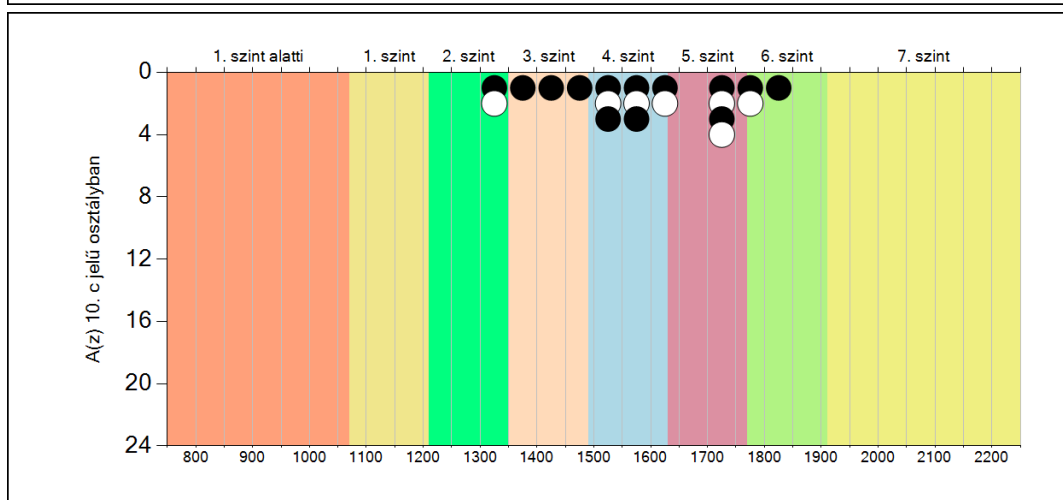
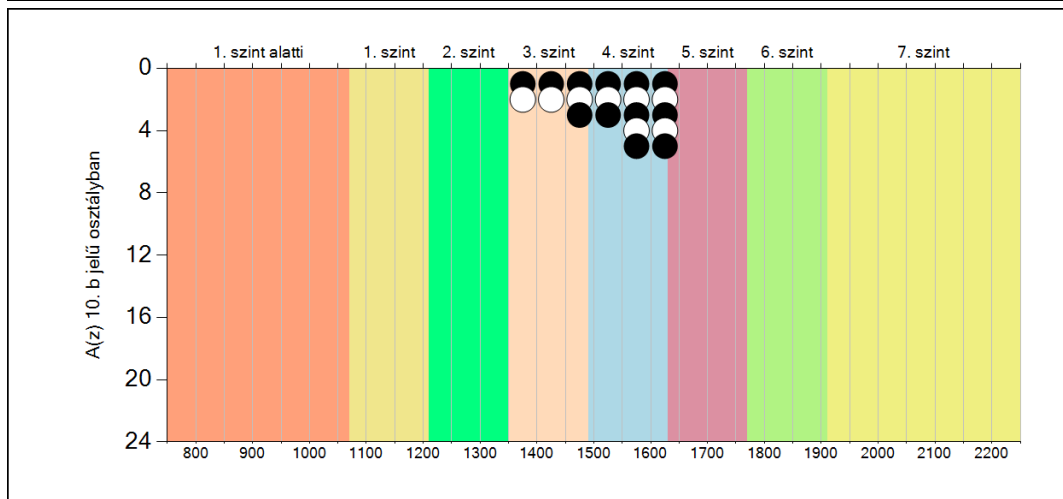
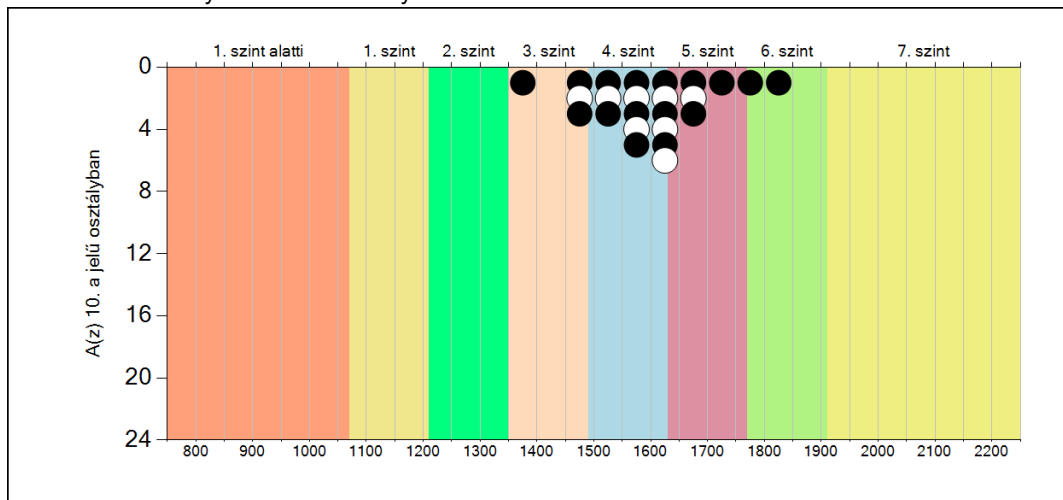
A tanulók képességeloszlása az Önök osztályaiban

	Minimum	25 percent.	Medián	75 percent.	Maximum
A(z) 10. a osztályban	1373	1537	1601	1645	1801
A(z) 10. b osztályban	1351	1463	1544	1593	1630
A(z) 10. c osztályban	1326	1488	1565	1729	1801

5b

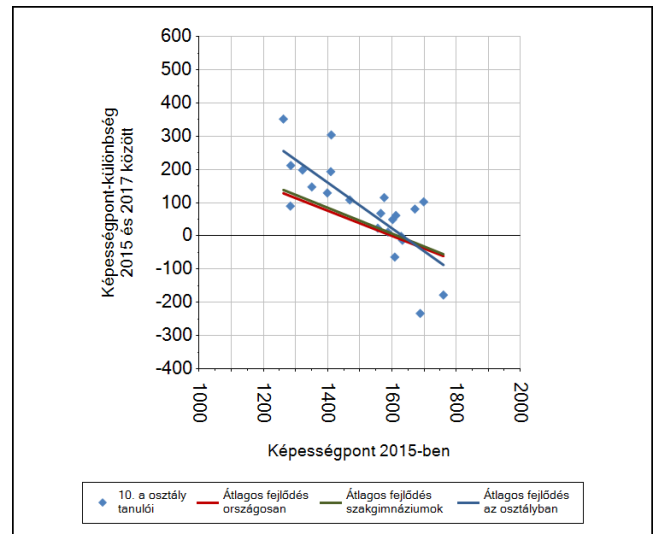
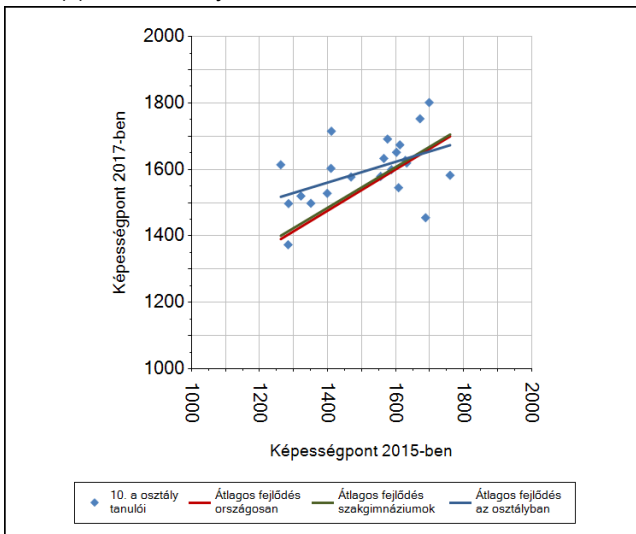
A képességeloszlás osztályonként

A tanulók eredményei az Önök osztályaiban

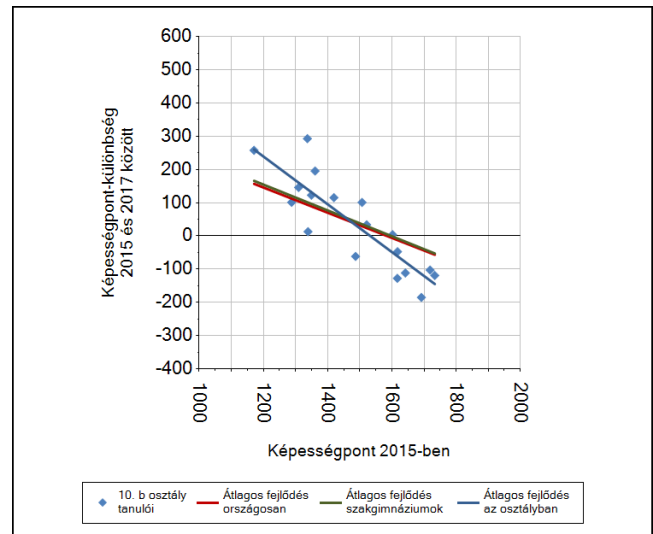
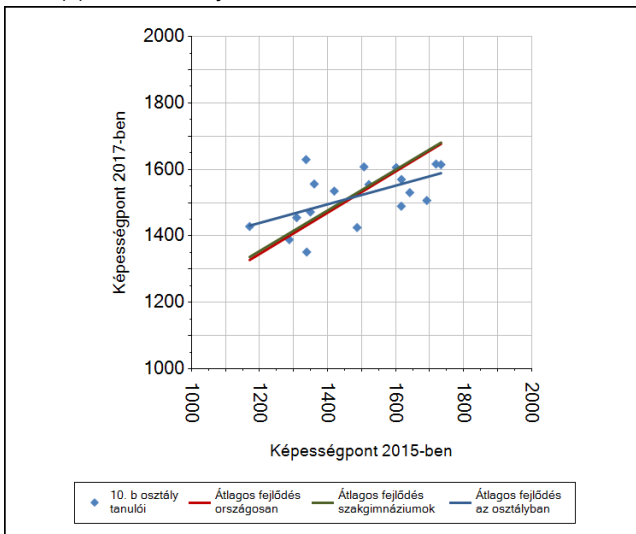


6a A tanulók fejlődése osztályonként

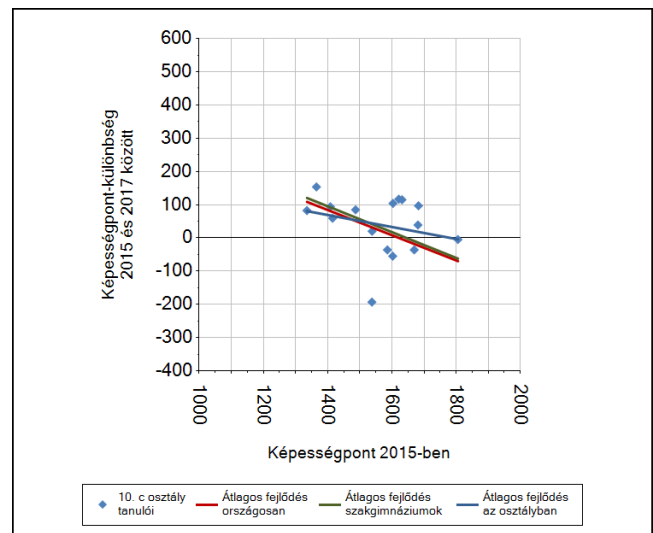
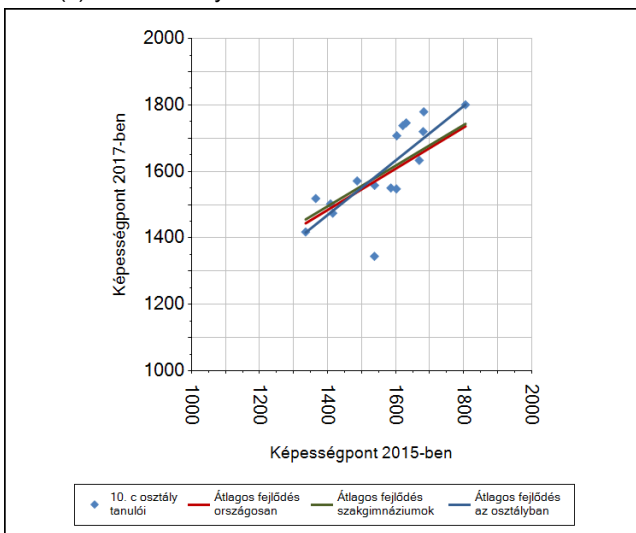
A(z) 10. a osztály tanulói



A(z) 10. b osztály tanulói



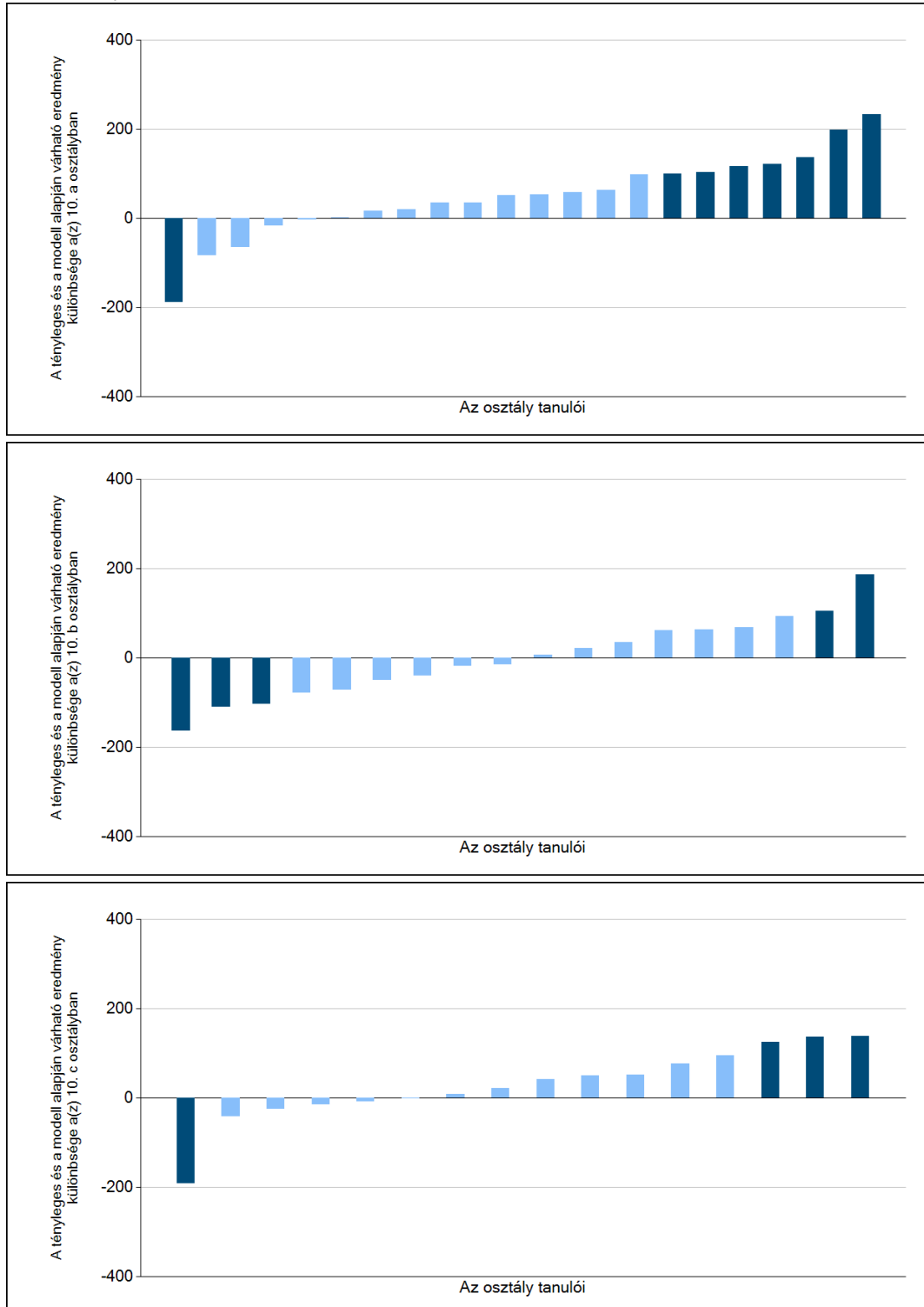
A(z) 10. c osztály tanulói



6b

A tanulók egyéni fejlődése a komplex fejlődési modell alapján osztályonként*

A tanulók tényleges eredménye és a komplex modell alapján becsült, várható eredménye közötti különbségek az Önök osztályaiban



Sötétebb színnel jelöltük, ha a tanuló eredménye szignifikánsan különbözik a komplex fejlődési modell alapján várható eredménytől.

* A komplex fejlődési modellben a tanulók becsült, várható eredményének meghatározásakor a tanuló korábbi eredményei mellett a fejlődést befolyásoló egyéb tényezőket is figyelembe veszünk. Ilyenek pl. a szociális, gazdasági és kulturális háttérét mérő jellemzők, a tanuló neme, az osztály és a telephely tanulójának két évvel korábbi átlageredménye, valamint a telephely alapvető jellemzői, mint a képzési forma és a település típusa. A becsült érték tehát azt jelképezi, hogy a hasonló családi háttérű, ugyanolyan nemű tanulók, akiknek két évvel korábbi eredménye hasonló volt, emellett 2017-ben hasonló osztályba és telephelyre jártak, átlagosan milyen eredményt értek el a 2017. évi felmérésben. A modelltől bővebben az Útmutató a telephelyi jelentés ábráinak értelmezéséhez dokumentumban olvashatnak.