



---

# FIT-jelentés :: 2016

## Telephelyi jelentés

10. évfolyam :: Szakközépiskola

### **Kisvárdai SZC Petőfi Sándor Szakközépiskolája**

4900 Fehérgyarmat, Május 14. tér 16

OM azonosító: 203043

Telephely kódja: 003



EMBERI ERŐFORRÁSOK  
MINISZTERIUMA

● KTATÁSI HIVATAL



## Létszám adatok

A telephely létszámadatai a szakközépiskolai képzéstípusban a 10. évfolyamon

Osztály neve	Tanulók száma						
	Összesen	SNI tanulók	Mentesült tanulók	BTMN tanulók	HHH tanulók	Jelentésre jogosult tanulók	A jelentésben szereplők
10. A	28	0	0	0	7	28	26
10. B	20	0	0	0	3	20	19
10. C	25	0	0	0	4	25	25
<b>Összesen</b>	<b>73</b>	<b>0</b>	<b>0</b>	<b>0</b>	<b>14</b>	<b>73</b>	<b>70</b>

A korábbi mérésekben eredménnyel rendelkezőkre vonatkozó létszám adatok

Osztály neve	Tanulók száma	
	Ebben a jelentésben szereplők (előző táblázat utolsó oszlopa)	Ebből a 2014-es mérésben eredménnyel rendelkeznek
10. A	26	26
10. B	19	16
10. C	25	20
<b>Összesen</b>	<b>70</b>	<b>62</b>

A Tanulói háttérkérdőívre és a családháttér-indexre vonatkozó létszám adatok

Osztály neve	Tanulók száma		
	Jelentésre jogosultak	Tanulói kérdőívet kitöltötte	Van CSH-indexe
10. A	28	25	23
10. B	20	18	16
10. C	25	25	22
<b>Összesen</b>	<b>73</b>	<b>68</b>	<b>61</b>

A sajátos nevelési igényű vagy problémákkal küzdő tanulók adatai

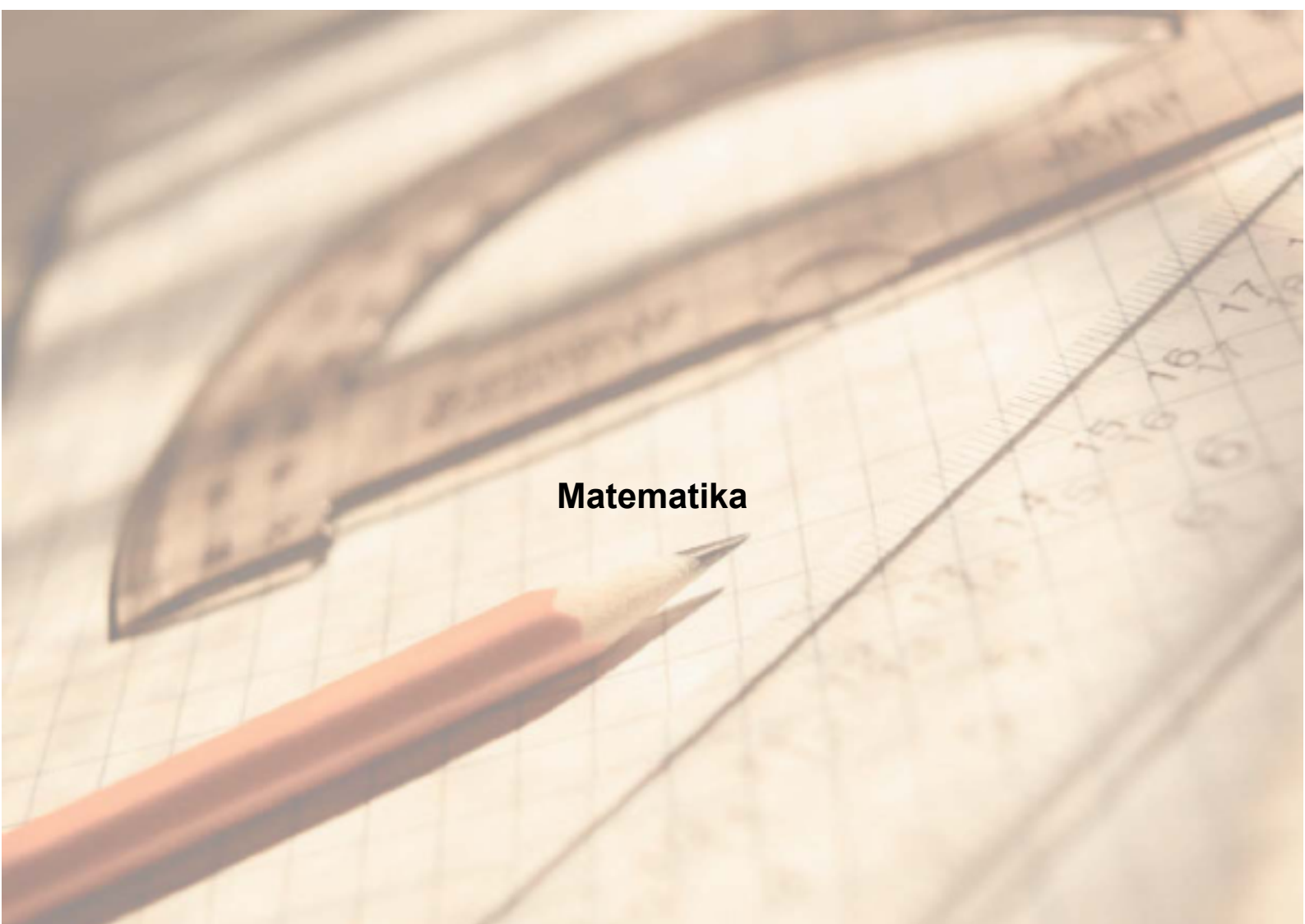
Sajátos nevelési igény típusa	Tanulók száma	
	SNI/BTMN tanulók	Mentesültek a teszt megírása alól
Testi, érzékszervi vagy beszéd fogyatékos tanulók	0	0
Enyhe, középsúlyos vagy súlyos értelmi fogyatékos vagy autista tanulók	0	0
A megismerő funkciók vagy a viselkedés fejlődésének (organikus okra visszavezethető vagy vissza nem vezethető) tartós és súlyos rendellenességével küzdő tanulók	0	0
Beilleszkedési, tanulási vagy magatartási nehézségekkel küzdő tanulók	0	0
<b>Összesen</b>	<b>0</b>	<b>0</b>

A mentesülő tanulók adatai

A mentesség oka	Tanulók száma
SNI tanuló	0
Ideiglenes sérülés miatt mentesített tanuló	0
Nyelvi szempontból mentesíthető tanuló	0
<b>Összesen</b>	<b>0</b>

## A telephely jelentésre jogosult tanulóinak előző év végi matematikajegye

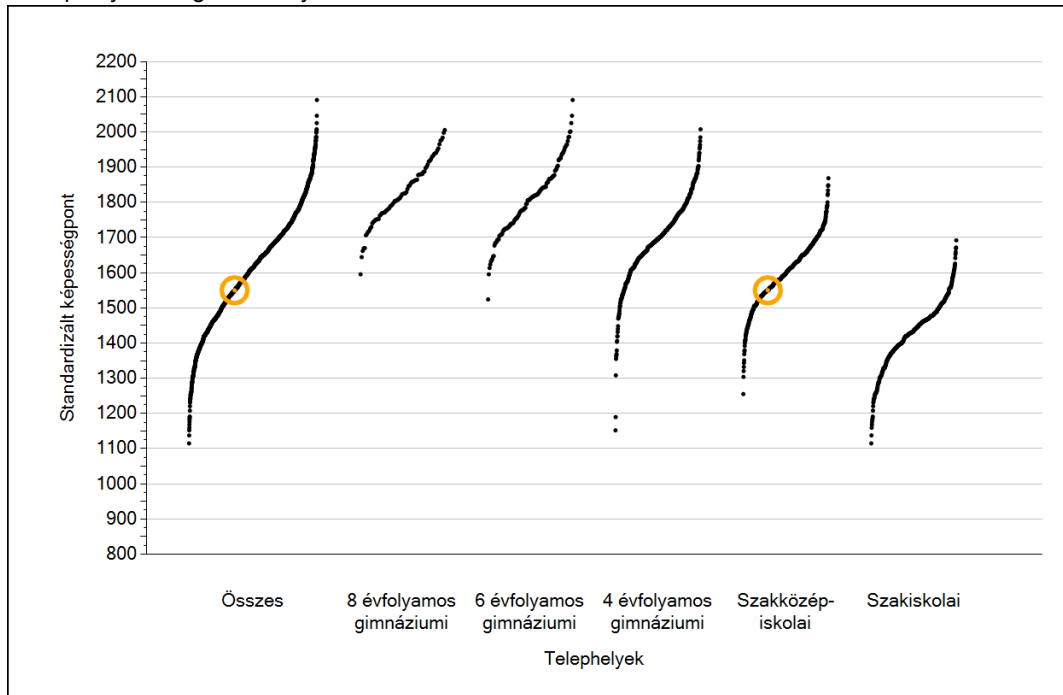
Osztály	Szerepel-e a jelentésben?	Előző év végi matematikajegy						Összesen
		-	1	2	3	4	5	
10. A	Jelentésben szereplők	0	0	5	7	11	3	26
	Jelentésben nem szereplők	0	0	1	1	0	0	2
10. B	Jelentésben szereplők	0	0	7	8	2	2	19
	Jelentésben nem szereplők	0	0	1	0	0	0	1
10. C	Jelentésben szereplők	0	0	13	6	3	3	25
	Jelentésben nem szereplők	0	0	0	0	0	0	0
<b>Összesen</b>	<b>Jelentésben szereplők</b>	<b>0</b>	<b>0</b>	<b>25</b>	<b>21</b>	<b>16</b>	<b>8</b>	<b>70</b>
	<b>Jelentésben nem szereplők</b>	<b>0</b>	<b>0</b>	<b>2</b>	<b>1</b>	<b>0</b>	<b>0</b>	<b>3</b>



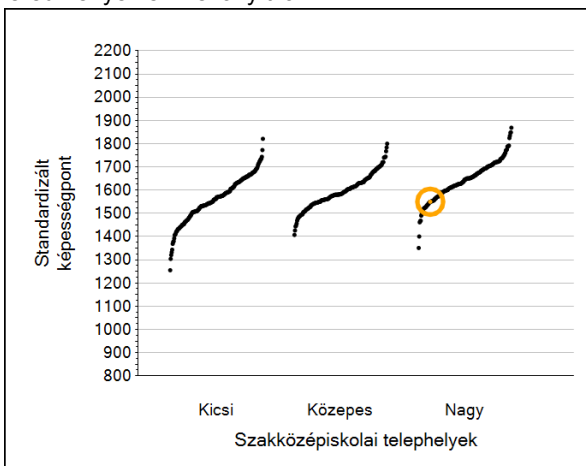
**Matematika**

# 1a Átlageredmények

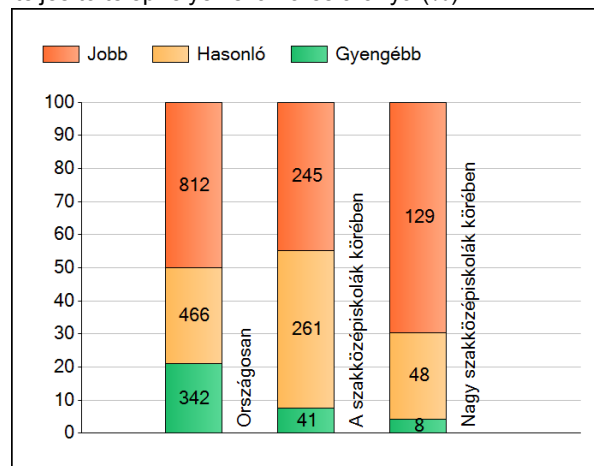
A telephelyek átlageredményeinek összehasonlítása



Az Önök eredményei a szakközépiskolai telephelyek eredményeéhez viszonyítva



A szignifikánsan jobban, hasonlóan, illetve gyengébben teljesítő telephelyek száma és aránya (%)

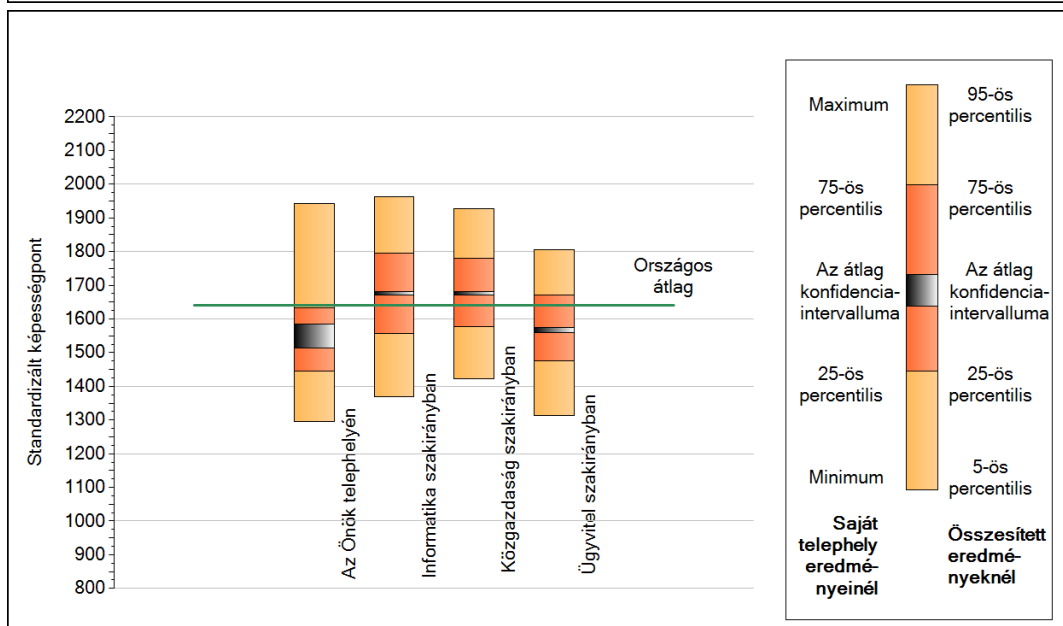
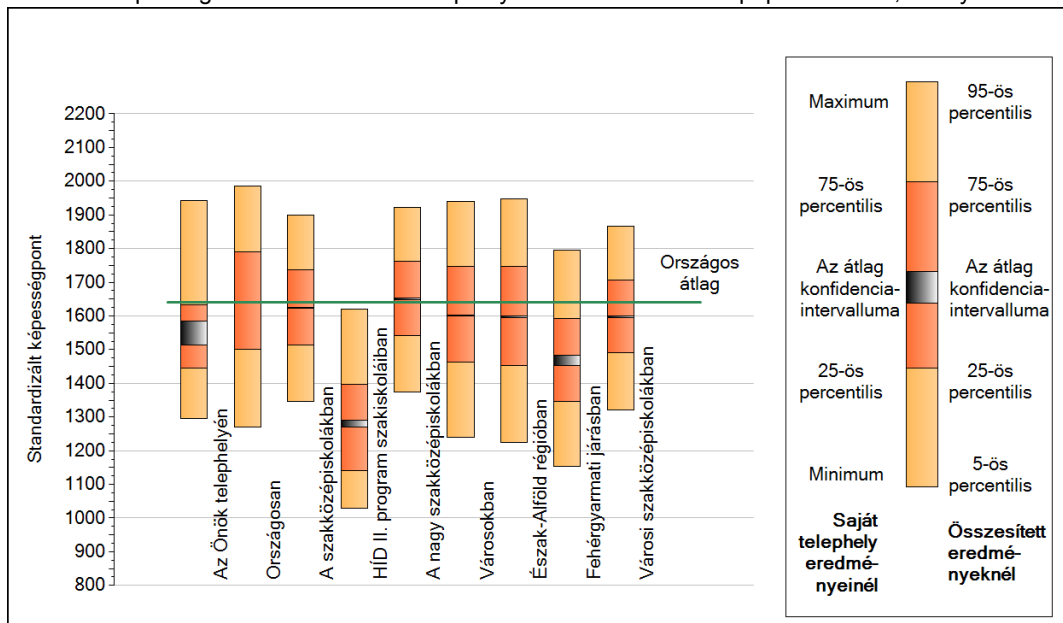


A tanulók átlageredménye és az átlag megbízhatósági tartománya (konfidencia-intervalluma)

<b>Az Önök telephelyén</b>	<b>1550 (1513;1585)</b>		
Országosan	1641 (1640;1642)		
8 évfolyamos gimnáziumokban	1841 (1835;1847)		
6 évfolyamos gimnáziumokban	1826 (1822;1831)		
4 évfolyamos gimnáziumokban	1733 (1732;1735)		
Szakközépiskolákban	1625 (1623;1627)	Kis szakközépiskolákban	1564 (1560;1568)
Szakiskolákban	1428 (1426;1431)	Közepes szakközépiskolákban	1594 (1591;1598)
HÍD II. program szakiskoláiban	1281 (1271;1291)	Nagy szakközépiskolákban	1651 (1649;1653)

## 1b A képességeloszlás néhány jellemzője

A tanulók képességeloszlása az Önök telephelyén és azokban a részpopulációkban, amelyekbe Önök is tartoznak



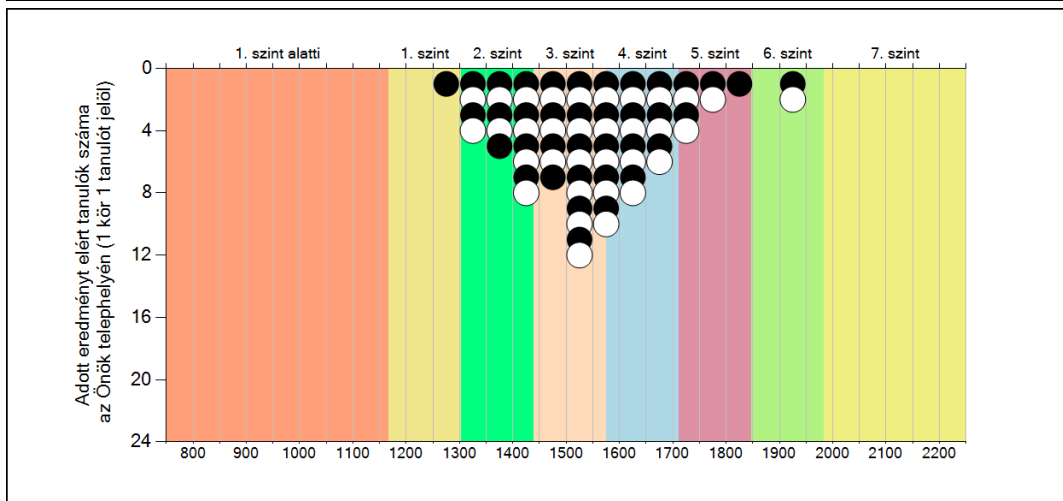
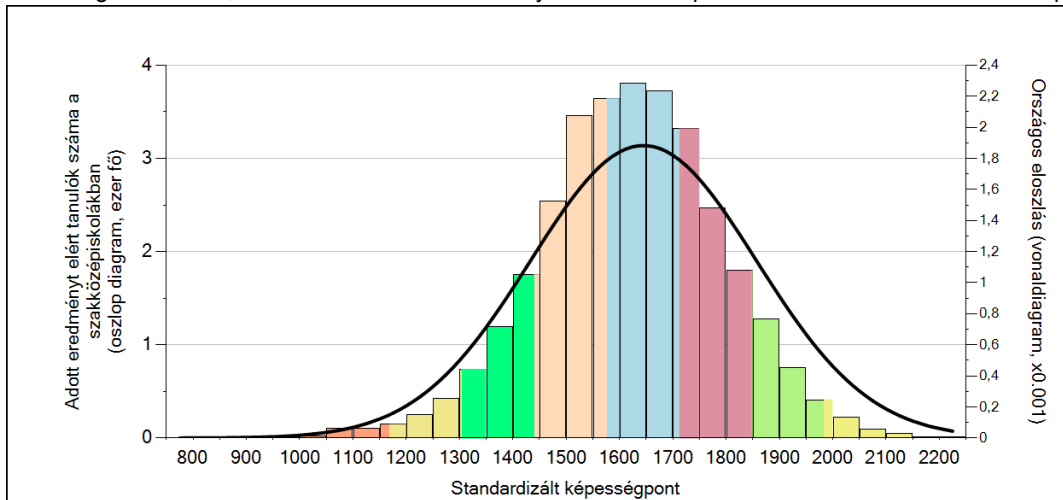
## A tanulók képességeloszlása az egyes részpopulációkban

	Min. / 5-ös perc.	25-ös perc.	Átlag (konf. int.)	75-ös perc.	Max. / 95-ös perc.
<b>Az Önök telephelyén</b>	1295	1445	1550 (1513;1585)	1632	1941
Országosan	1269	1500	1641 (1640;1642)	1789	1985
A szakközépiskolákban	1346	1515	1625 (1623;1627)	1737	1899
HÍD II. program szakiskoláiban	1030	1142	1281 (1271;1291)	1398	1620
A nagy szakközépiskolákban	1375	1541	1651 (1649;1653)	1762	1923
Városokban	1241	1464	1602 (1601;1604)	1746	1940
Észak-Alföld régióban	1226	1452	1596 (1594;1600)	1746	1947
Fehérgyarmati járásban	1154	1345	1467 (1452;1484)	1593	1794
Városi szakközépiskolákban	1320	1491	1598 (1595;1601)	1708	1865
Informatika szakirányban	1368	1557	1675 (1672;1681)	1796	1962
Közgazdaság szakirányban	1421	1577	1677 (1672;1682)	1781	1926
Ügyvitel szakirányban	1313	1476	1568 (1559;1576)	1672	1807

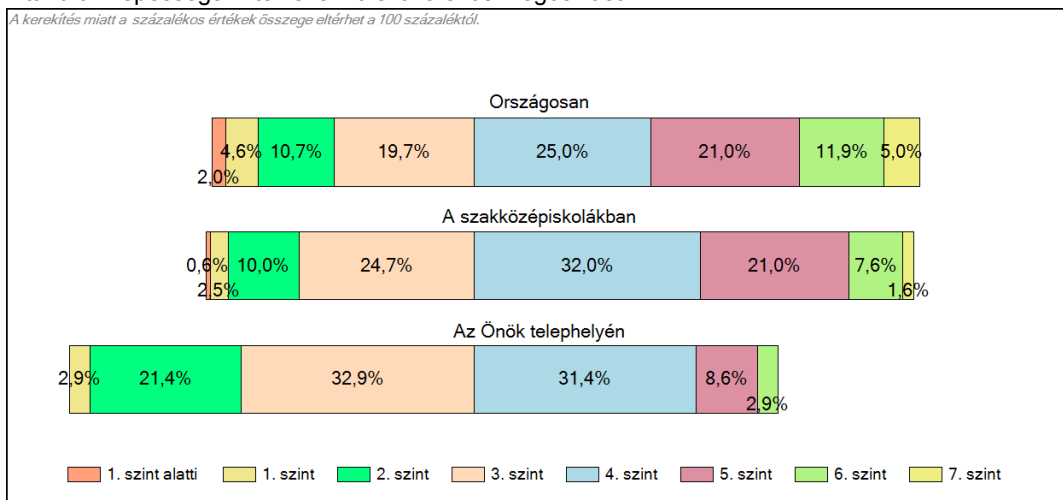
**1c**

## Képességeloszlás

Az országos eloszlás, valamint a tanulók eredményei a szakközépiskolákban és az Önök szakközépiskolájában



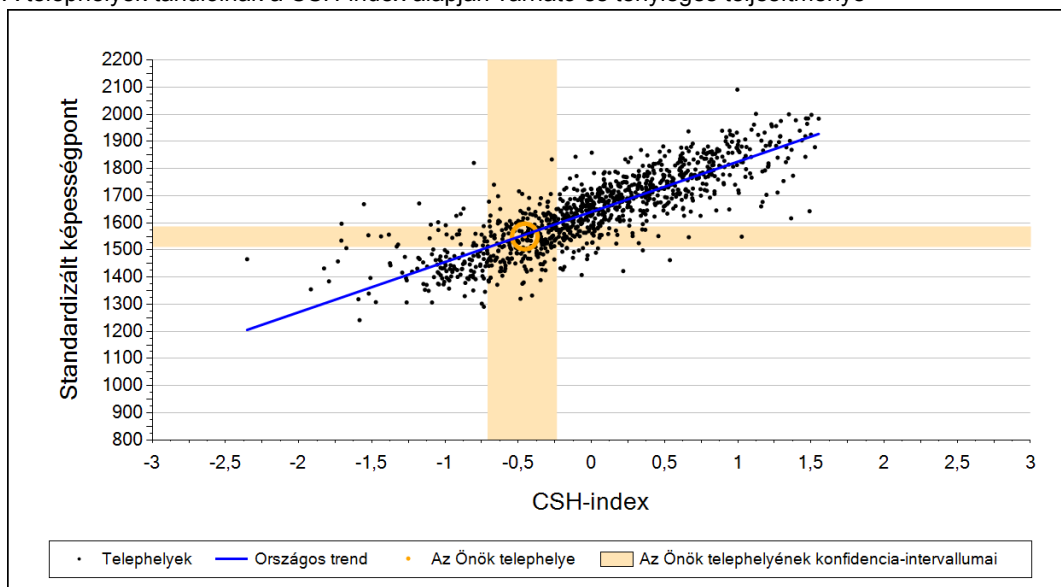
A tanulók képességszintek szerinti százalékos megoszlása



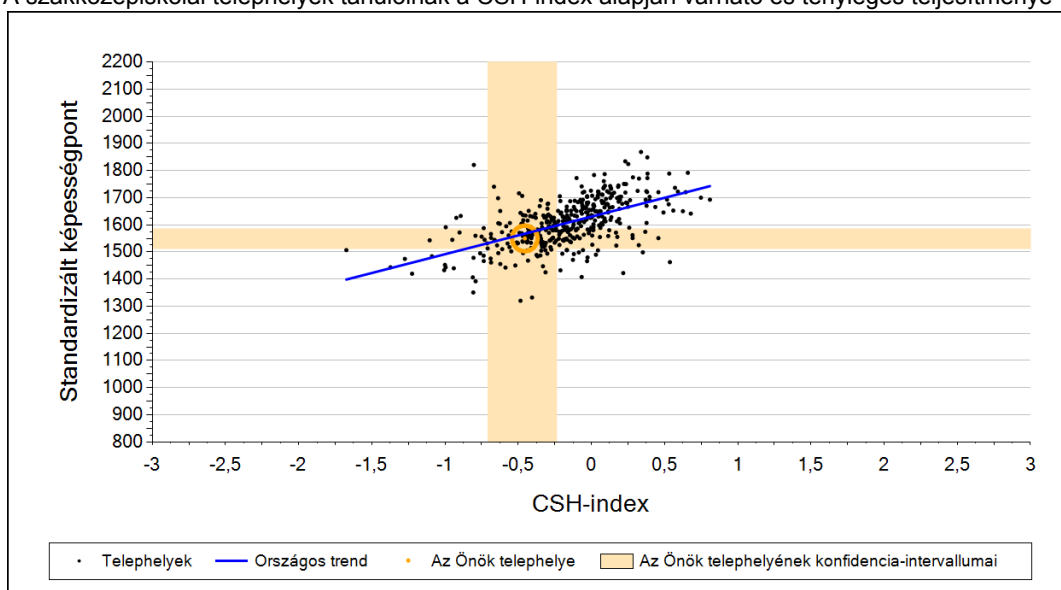
2a

## Átlageredmény a CSH-index tükrében\*

A telephelyek tanulóinak a CSH-index alapján várható és tényleges teljesítménye



A szakközépiskolai telephelyek tanulóinak a CSH-index alapján várható és tényleges teljesítménye



Telephelyeik eredménye a regressziós becslés alapján várható eredmény tükrében

Telephelyük tényleges eredménye	1550	(1513;1585)
Várható eredmény az összes telephelyre illesztett regressziós egyenes alapján	1556	(a tényleges eredmény ettől nem különbözik szignifikánsan)
Várható eredmény a szakközépiskolai telephelyekre illesztett regressziós egyenes alapján	1567	(a tényleges eredmény ettől nem különbözik szignifikánsan)

A CSH-index átlagértéke és az átlag megbízhatósági tartománya

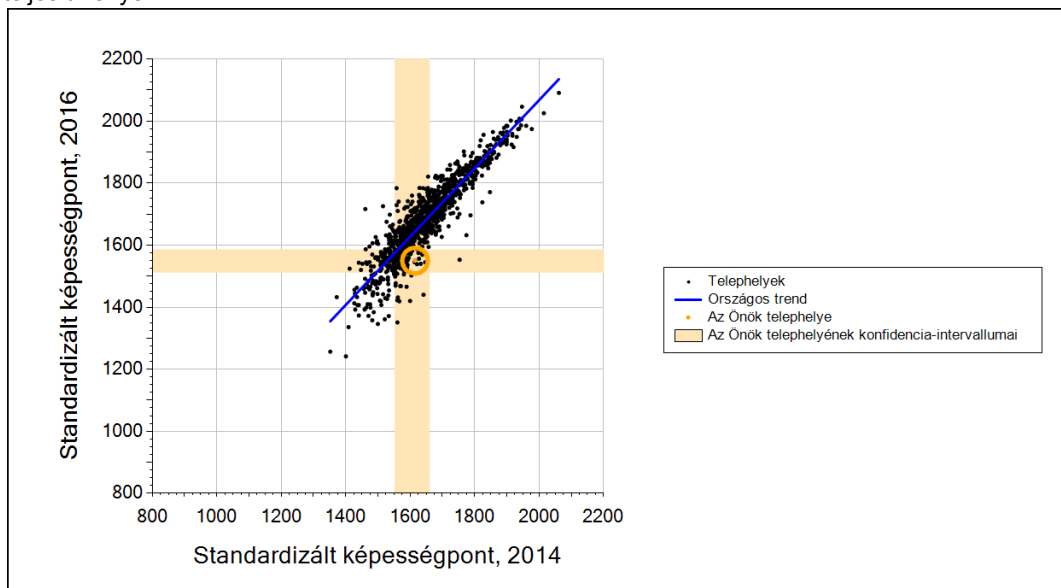
Az Önök telephelyén	-0,455	(-0,711;-0,238)
Országosan	0,037	(0,030;0,040)
Szakközépiskolákban	-0,096	(-0,110;-0,090)

\* Csak azok a telephelyek szerepelnek az ábrákon, amelyeken legalább a diákok kétharmadára és legalább tíz tanulóra kiszámítható a CSH-index, és a CSH-indexszel rendelkező diákok átlaga belesik az összes diák képességátlagának konfidencia-intervallumába mindkét felmért terület esetében.

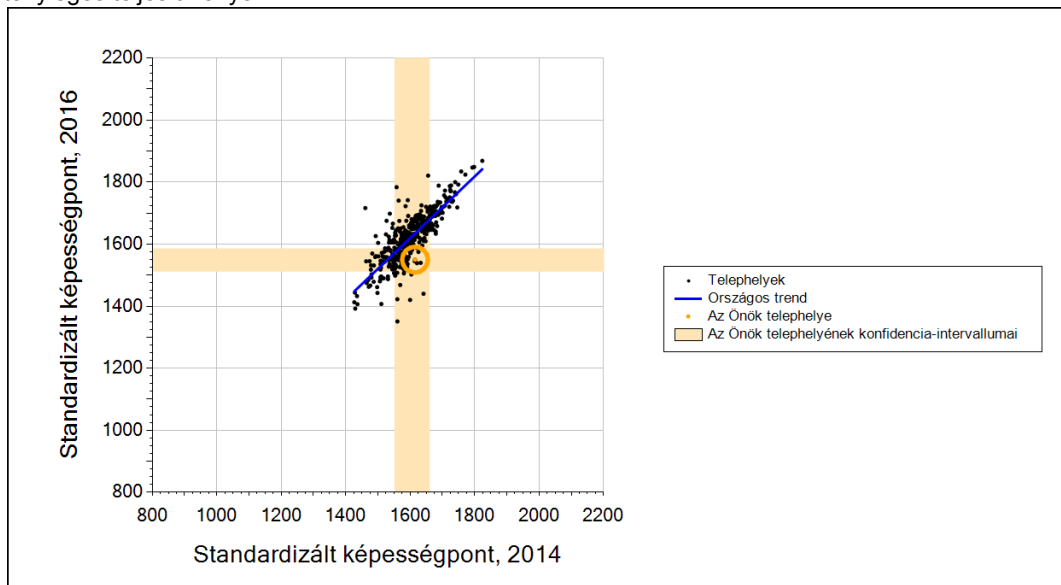
2b

**Átlageredmény a tanulók korábbi eredményének tükrében\***

A telephely tanulóinak a két évvel korábbi mérésben elért átlageredményük alapján várható és tényleges teljesítménye



A szakközépiskolai telephelyek tanulóinak a két évvel korábbi mérésben elért átlageredményük alapján várható és tényleges teljesítménye



Telephelyeik eredménye a regressziós becslés alapján várható eredmény tükrében

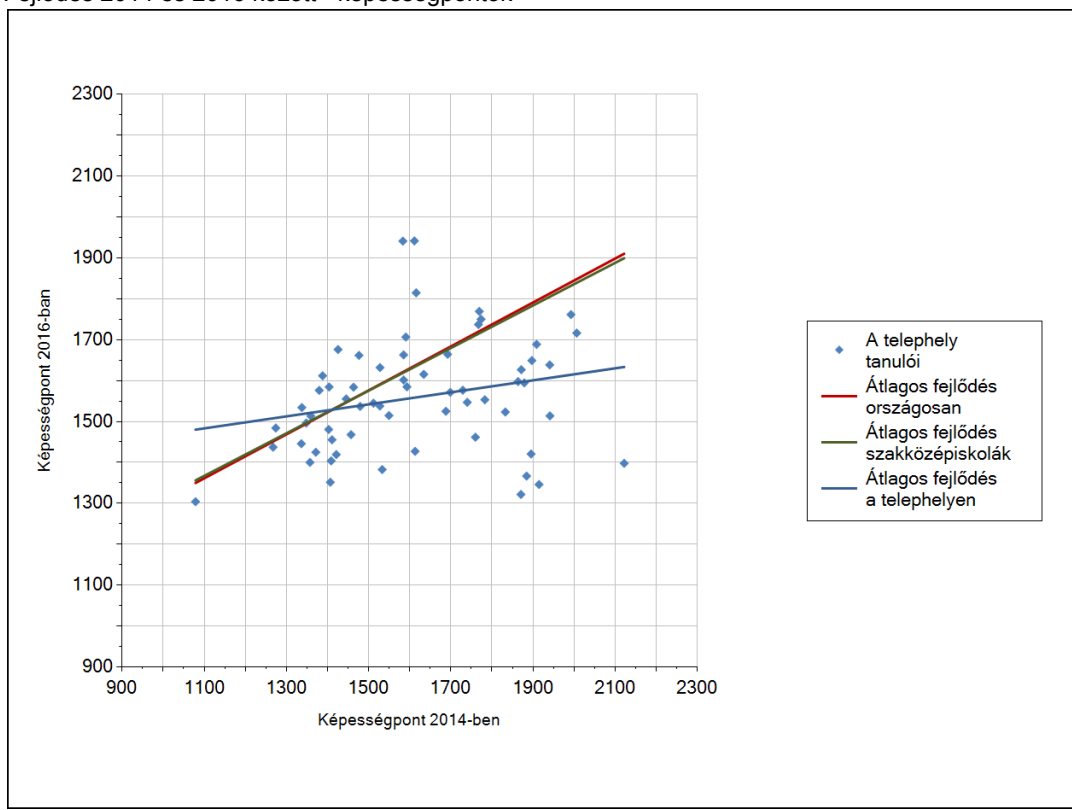
Telephelyük 2016-os eredménye	1550	(1513;1585)
Telephelyük tanulóinak 2014-es átlageredménye	1615	(1553;1659)
Várható eredmény az összes telephelyre illesztett regressziós egyenes alapján	1644	(a tényleges eredmény ennél szignifikánsan gyengébb)
Várható eredmény a szakközépiskolai telephelyekre illesztett regressziós egyenes alapján	1635	(a tényleges eredmény ennél szignifikánsan gyengébb)

\* Csak azok a telephelyek szerepelnek az ábrán, amelyek esetében legalább a tanulók kétharmada és legalább tíz tanuló megírta a két évvel korábbi mérést, és amelyeken a korábbi eredménnyel rendelkező diákok e mérésbeli átlaga beleesik az összes diák e mérésben elért képességátlagának konfidencia-intervallumába mindkét területen.

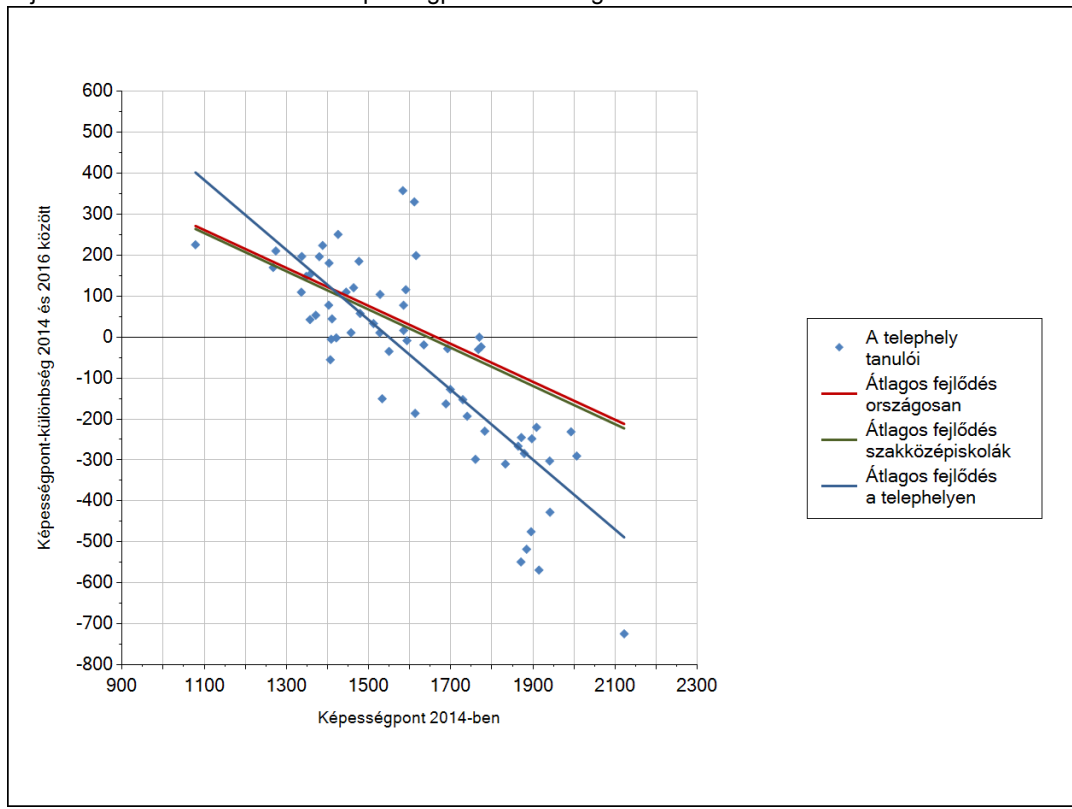
**3a A tanulók fejlődése a telephelyen**

Matematika

Fejlődés 2014 és 2016 között - képességpontok



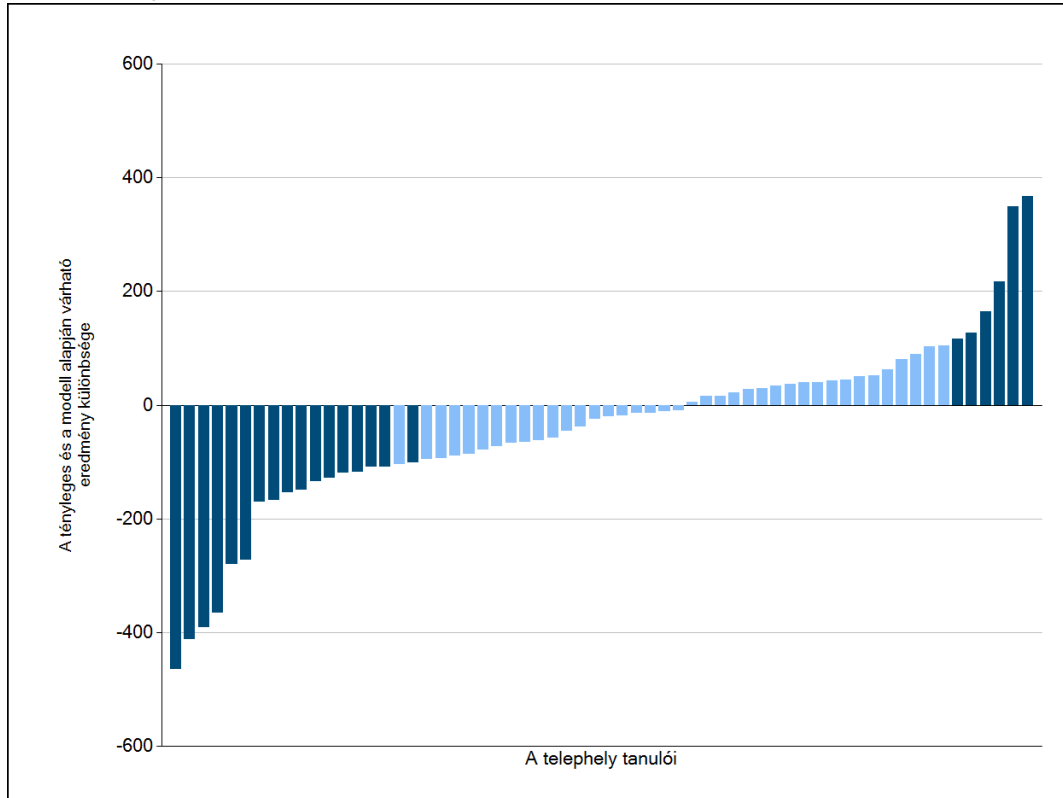
Fejlődés 2014 és 2016 között - képességpont-különbségek



3b

## A tanulók egyéni fejlődése a komplex fejlődési modell alapján\*

A tanulók tényleges eredménye és a komplex modell alapján becsült, várható eredménye közötti különbségek az Önök telephelyén



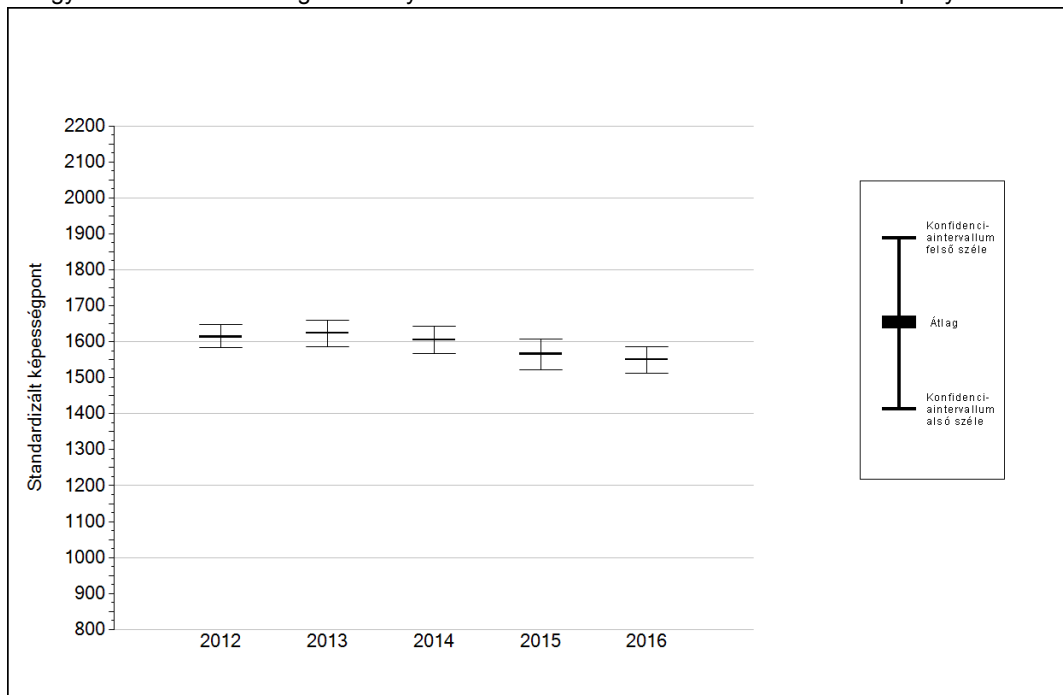
Sötétebb színnel jelöltük, ha a tanuló eredménye szignifikánsan különbözik a komplex fejlődési modell alapján várható eredménytől.

\* A komplex fejlődési modellben a tanulók becsült, várható eredményének meghatározásakor a tanuló korábbi eredményei mellett a fejlődést befolyásoló egyéb tényezőket is figyelembe veszünk. Ilyenek pl. a szociális, gazdasági és kulturális háttérét mérő jellemzők, a tanuló neme, az osztály és a telephely tanulóinak két évvel korábbi átlageredménye, valamint a telephely alapvető jellemzői, mint a képzési forma és a település típusa. A becsült érték tehát azt jelképezi, hogy a hasonló családi háttérű, ugyanolyan nemű tanulók, akiknek két évvel korábbi eredménye hasonló volt, emellett 2016-ban hasonló osztályba és telephelyre jártak, átlagosan milyen eredményt értek el a 2016. évi felmérésben. A modellről bővebben az Útmutató a telephelyi jelentés ábráinak értelmezéséhez dokumentumban olvashatnak.

4a

## Az átlageredmény alakulása a 10. évfolyamon\*

Az egyes években elért átlageredmények és konfidencia-intervallumaik az Önök telephelyén



Év	Átlag (konf. int.)	A 2016. évi eredmény és a korábbi évek eredményei közötti különbség (konf.int.)
2016	1550 (1513;1585)	-
2015	1566 (1523;1608)	-16 (-78;38)
2014	1605 (1566;1643)	-55 (-116;-9)
2013	1625 (1587;1659)	-75 (-123;-17)
2012	1614 (1585;1648)	-64 (-113;-19)

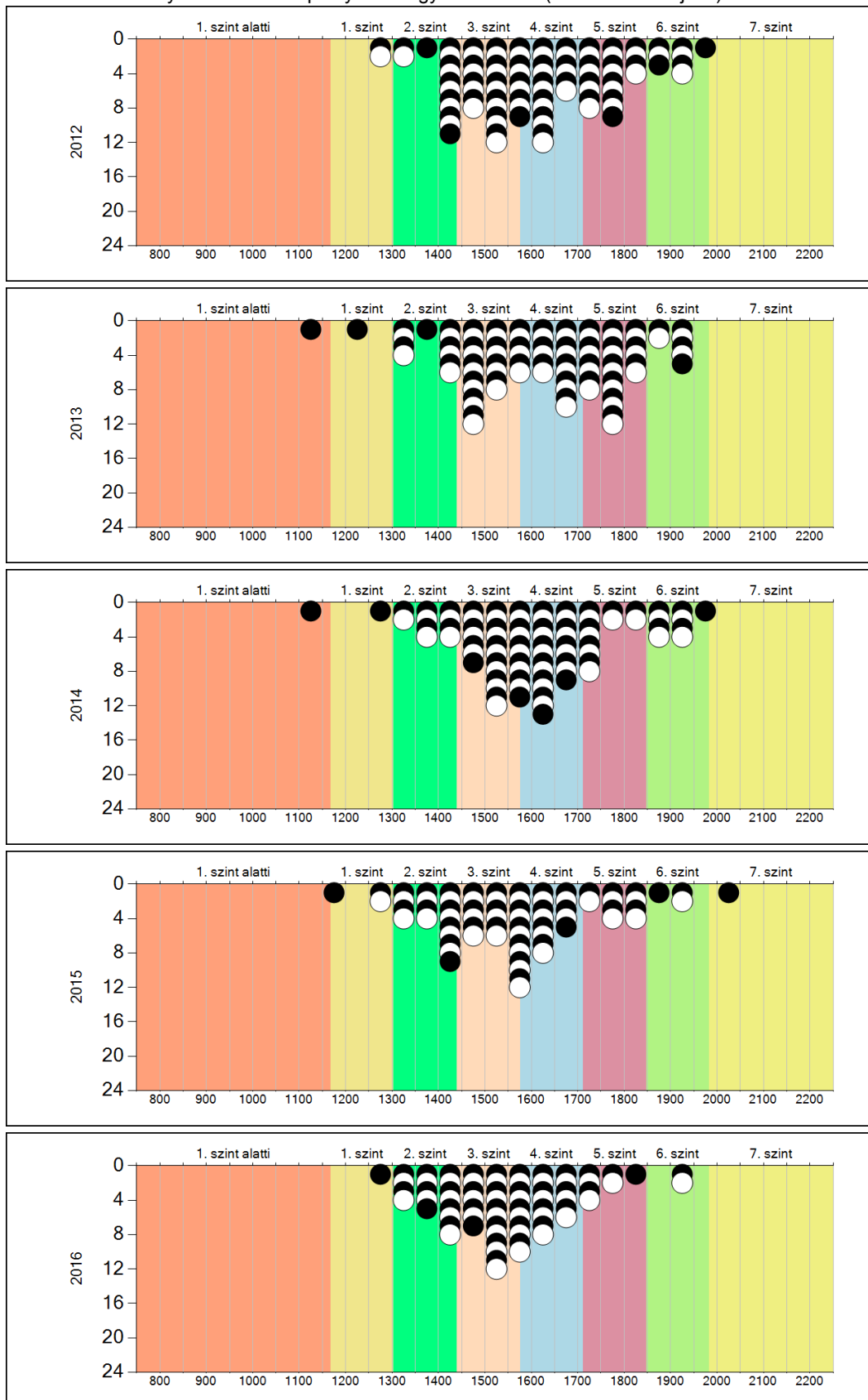
- A 2016. évi eredmény szignifikánsan magasabb
- Nincs szignifikáns változás a 2016. évi eredményekben
- A 2016. évi eredmény szignifikánsan alacsonyabb

\* A FIT – jelentésben 2012-től kezdődően a 95%-os megbízhatósági tartományokat tüntetjük fel, ezért a 2011. évi vagy annál régebbi átlageredmények esetében a táblázatban látható megbízhatósági tartomány szélesebb a 2012. évnél korábbi jelentésekben szereplő 90%-os megbízhatósági tartománynál.

4b

A képességeloszlás alakulása a 10. évfolyamon

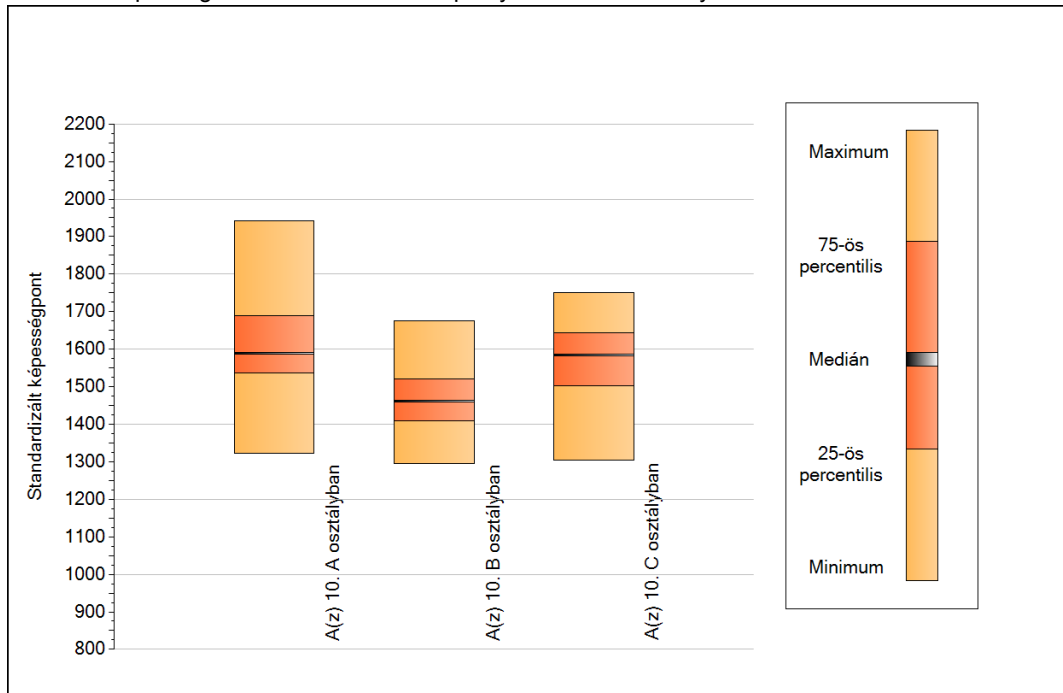
A tanulók eredményei az Önök telephelyén az egyes években (1 kör 1 tanulót jelöl)



5a

## A képességeloszlás néhány jellemzője osztályonként

A tanulók képességeloszlása az Önök telephelyén működő osztályokban

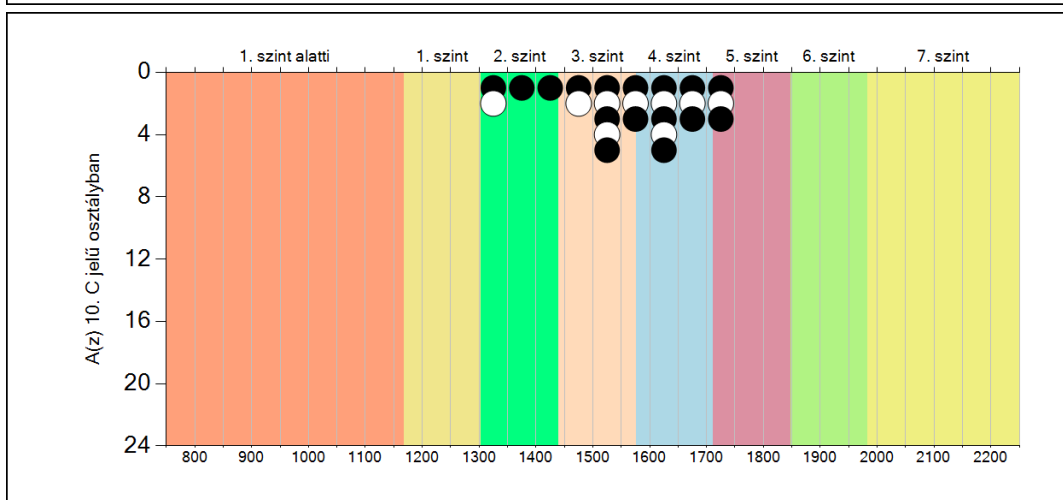
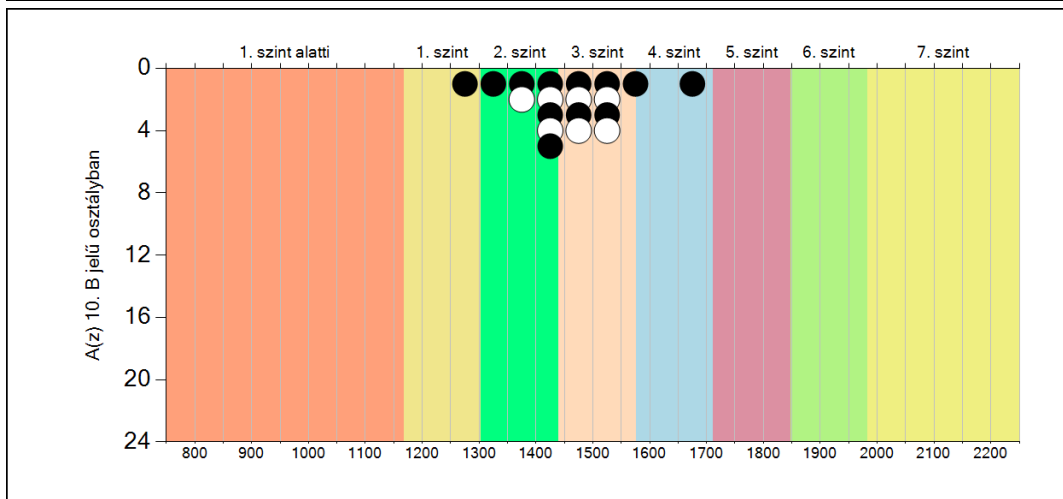
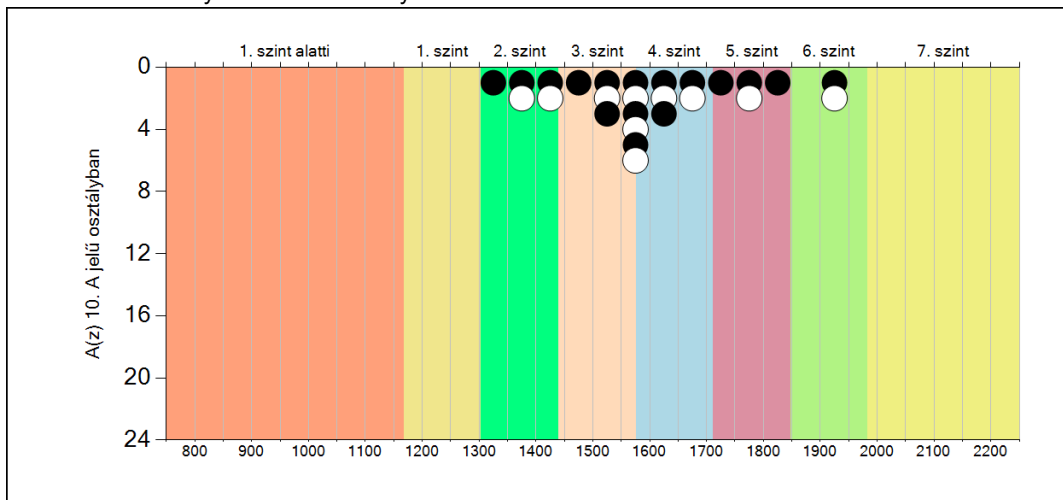


A tanulók képességeloszlása az Önök osztályaiban

	Minimum	25 percent.	Medián	75 percent.	Maximum
<b>A(z) 10. A osztályban</b>	1322	1537	1590	1688	1941
<b>A(z) 10. B osztályban</b>	1295	1408	1462	1521	1676
<b>A(z) 10. C osztályban</b>	1304	1502	1584	1644	1750

## 5b A képességeloszlás osztályonként

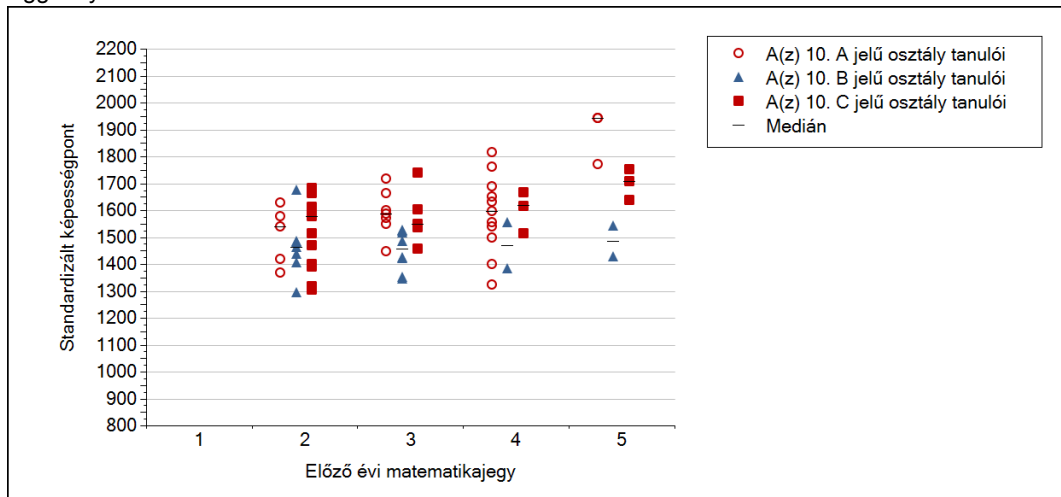
A tanulók eredményei az Önök osztályaiban



5c

## A képességeloszlás az előző év végi matematikajegy függvényében

A tanulók képességeloszlása az Önök telephelyén működő osztályokban az előző év végi matematikajegy függvényében

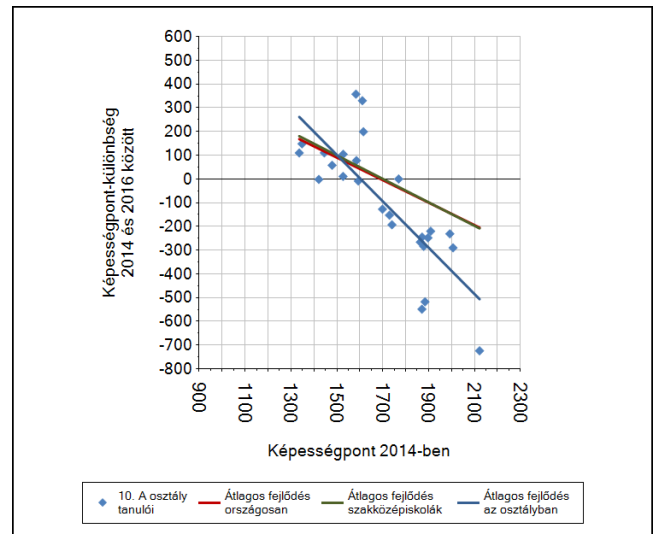
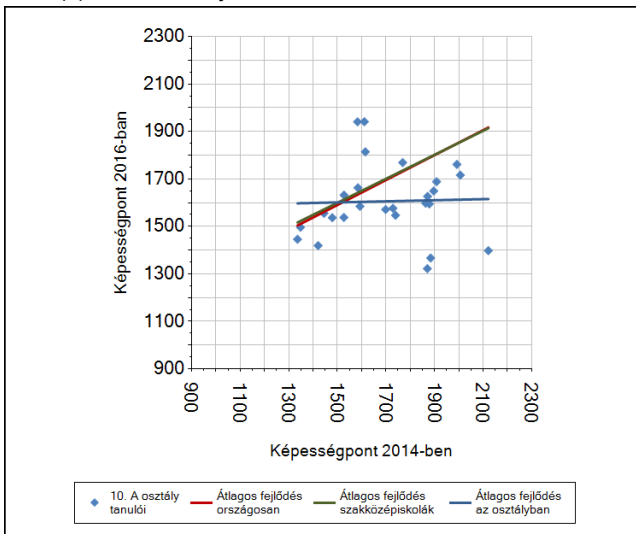


		Előző év végi matematikajegy	Minimum	Medián	Maximum
A(z) 10. A jelű osztály	1		-	-	-
	2		1367	1538	1626
	3		1446	1585	1716
	4		1322	1594	1814
	5		1769	1941	1941
A(z) 10. B jelű osztály	1		-	-	-
	2		1295	1462	1676
	3		1346	1455	1525
	4		1383	1468	1553
	5		1427	1484	1541
A(z) 10. C jelű osztály	1		-	-	-
	2		1304	1576	1681
	3		1455	1546	1737
	4		1514	1615	1664
	5		1638	1706	1750

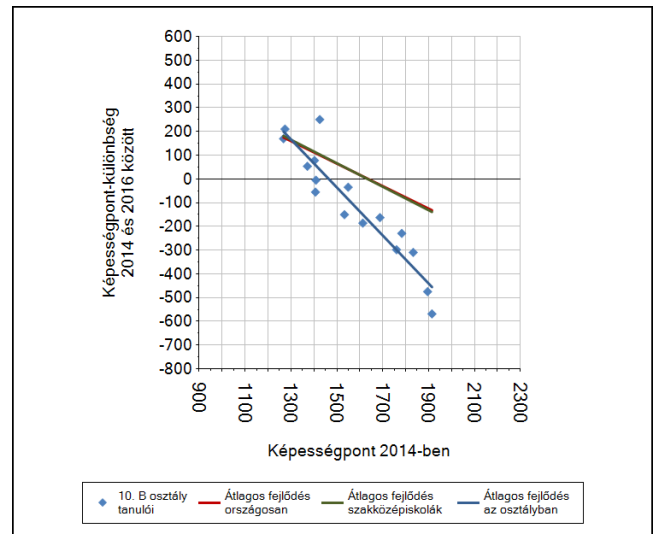
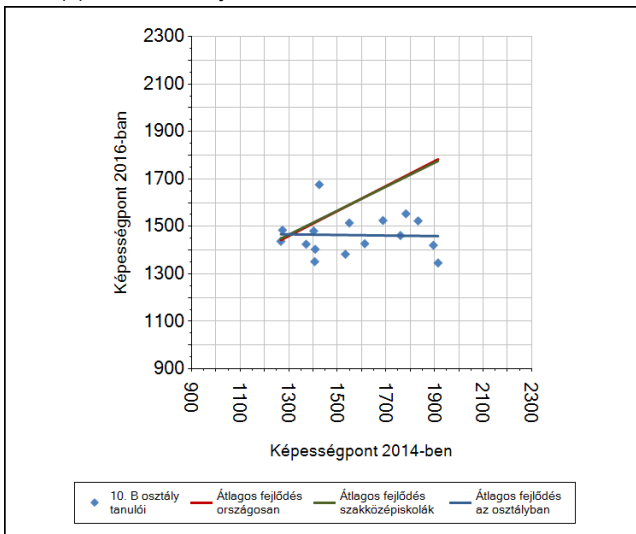
## 6a

## A tanulók fejlődése osztályonként

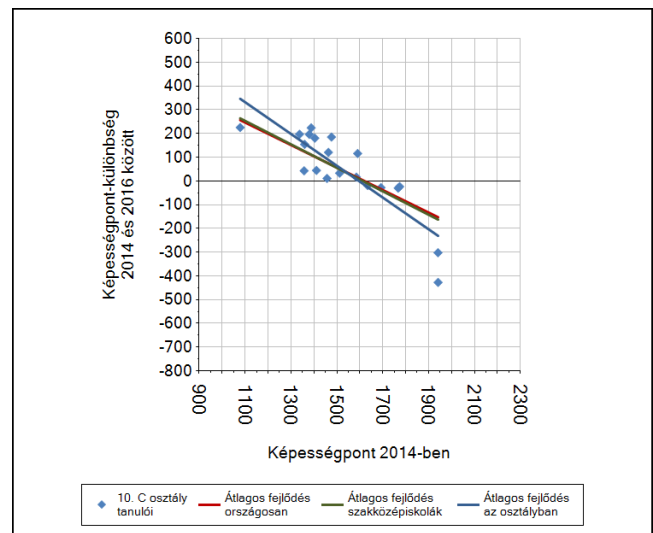
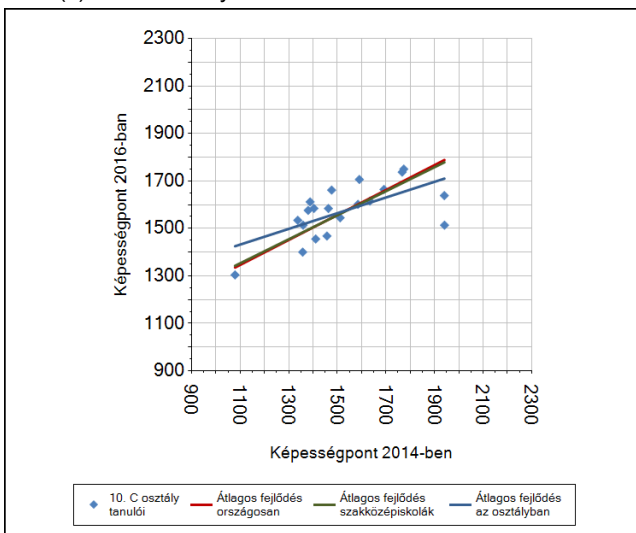
A(z) 10. A osztály tanulói



A(z) 10. B osztály tanulói



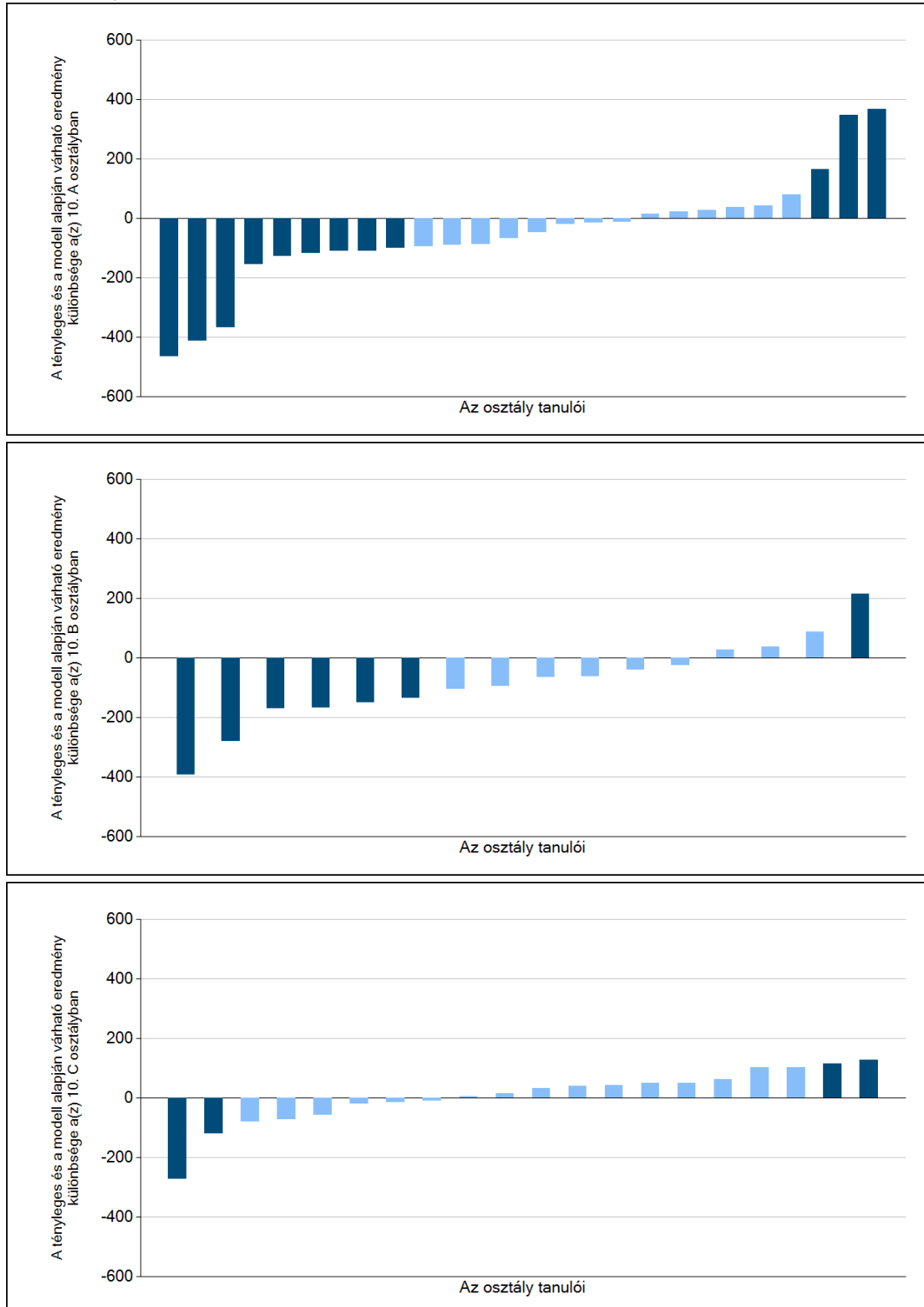
A(z) 10. C osztály tanulói



6b

## A tanulók egyéni fejlődése a komplex fejlődési modell alapján osztályonként\*

A tanulók tényleges eredménye és a komplex modell alapján becsült, várható eredménye közötti különbségek az Önök osztályaiban



Sötétebb színnel jelöltük, ha a tanuló eredménye szignifikánsan különbözik a komplex fejlődési modell alapján várható eredménytől.

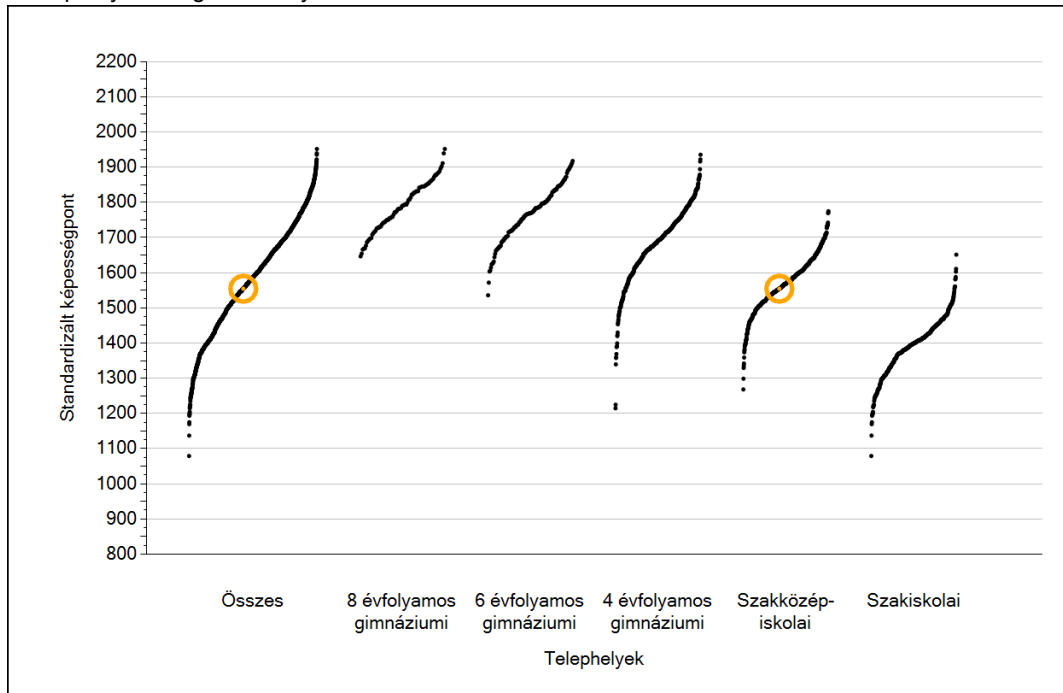
\* A komplex fejlődési modellben a tanulók becsült, várható eredményének meghatározásakor a tanuló korábbi eredményei mellett a fejlődést befolyásoló egyéb tényezőket is figyelembe veszünk. Ilyenek pl. a szociális, gazdasági és kulturális háttérét mérő jellemzők, a tanuló neme, az osztály és a telephely tanulójának két évvel korábbi átlageredménye, valamint a telephely alapvető jellemzői, mint a képzési forma és a település típusa. A becsült érték tehát azt jelképezi, hogy a hasonló családi háttérű, ugyanolyan nemű tanulók, akiknek két évvel korábbi eredménye hasonló volt, emellett 2016-ban hasonló osztályba és telephelyre jártak, átlagosan milyen eredményt értek el a 2016. évi felmérésben. A modelltől bővebben az Útmutató a telephelyi jelentés ábráinak értelmezéséhez dokumentumban olvashatnak.



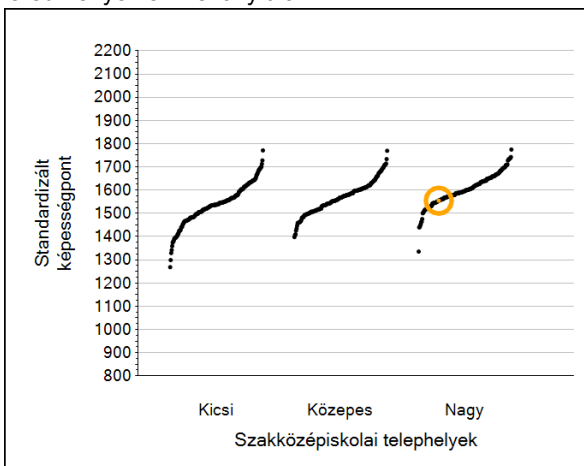
**Szövegértés**

## 1a Átlageredmények

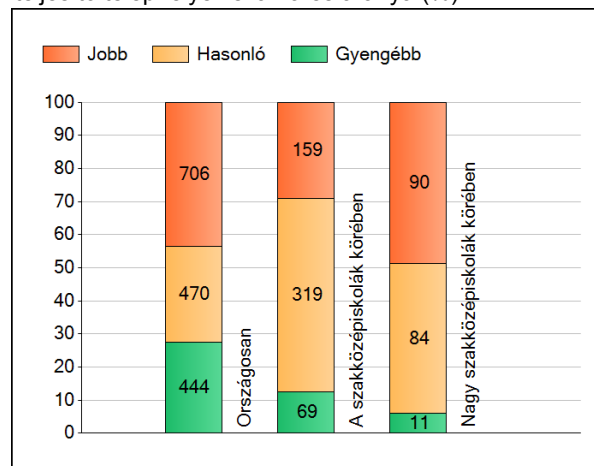
A telephelyek átlageredményeinek összehasonlítása



Az Önök eredményei a szakközépiskolai telephelyek eredményeire viszonyítva



A szignifikánsan jobban, hasonlóan, illetve gyengébben teljesítő telephelyek száma és aránya (%)



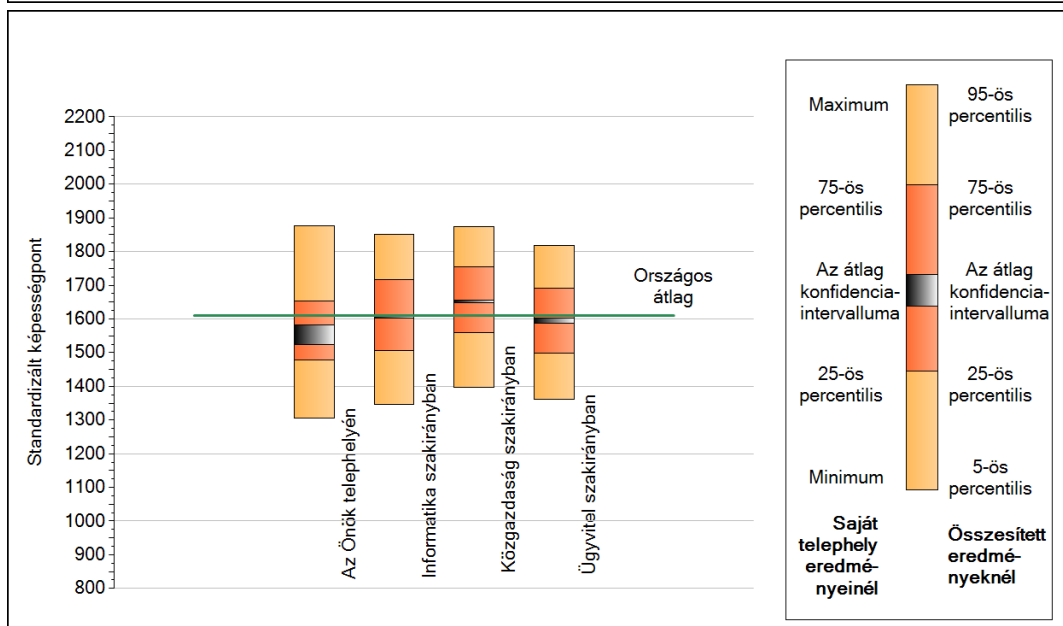
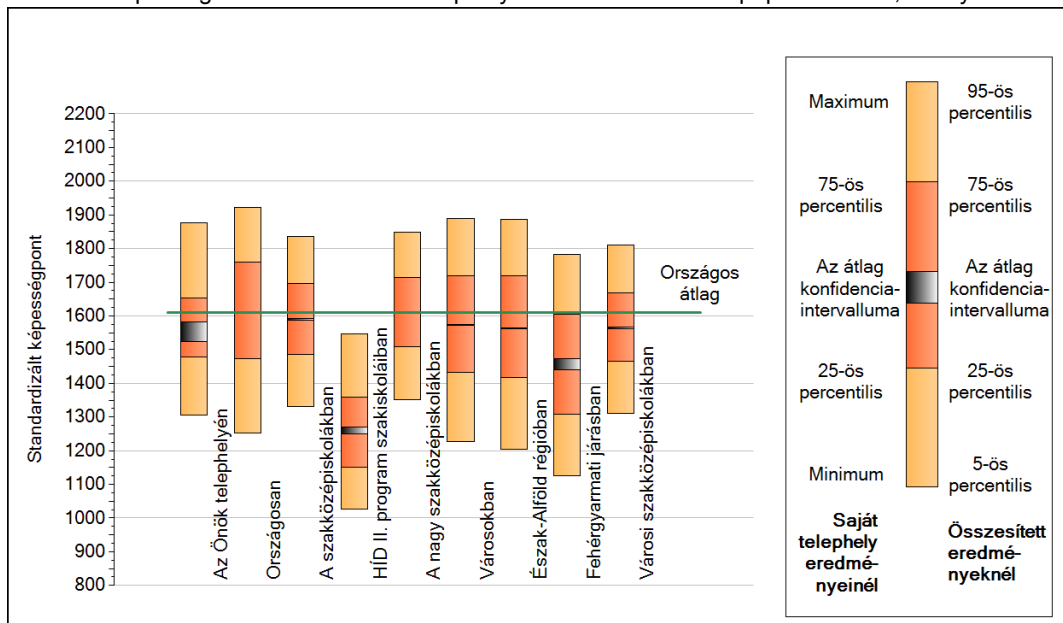
A tanulók átlageredménye és az átlag megbízhatósági tartománya (konfidencia-intervalluma)

<b>Az Önök telephelyén</b>	<b>1555 (1523;1581)</b>		
Országosan	1610 (1609;1611)		
8 évfolyamos gimnáziumokban	1802 (1797;1807)		
6 évfolyamos gimnáziumokban	1782 (1779;1785)		
4 évfolyamos gimnáziumokban	1716 (1714;1718)		
Szakközépiskolákban	1589 (1588;1591)	Kis szakközépiskolákban	1539 (1534;1544)
Szakiskolákban	1390 (1388;1393)	Közepes szakközépiskolákban	1569 (1566;1572)
HÍD II. program szakiskoláiban	1260 (1250;1270)	Nagy szakközépiskolákban	1608 (1606;1610)

1b

## A képességeloszlás néhány jellemzője

A tanulók képességeloszlása az Önök telephelyén és azokban a részpopulációkban, amelyekbe Önök is tartoznak

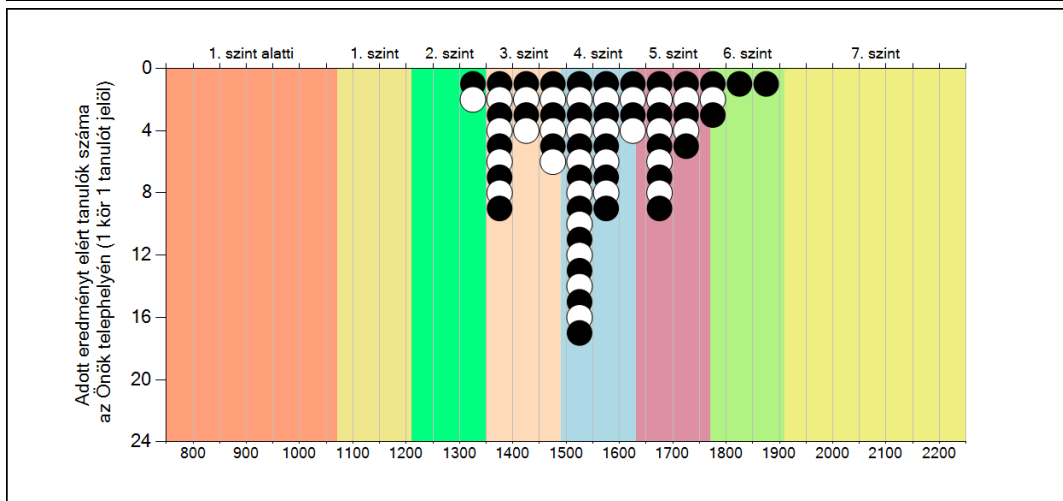
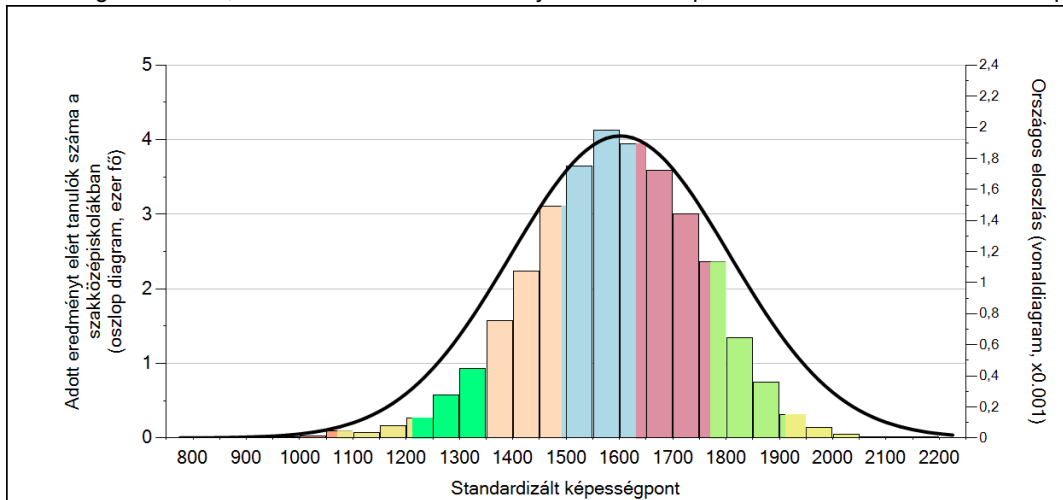


## A tanulók képességeloszlása az egyes részpopulációkban

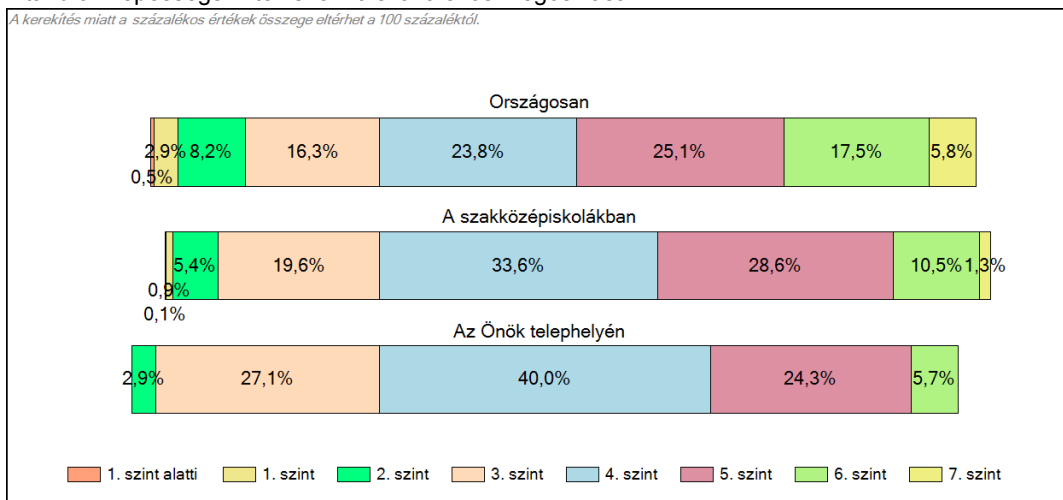
	Min. / 5-ös perc.	25-ös perc.	Átlag (konf. int.)	75-ös perc.	Max. / 95-ös perc.
<b>Az Önök telephelyén</b>	1307	1479	1555 (1523;1581)	1653	1876
Országosan	1253	1472	1610 (1609;1611)	1761	1922
A szakközépiskolákban	1330	1486	1589 (1588;1591)	1697	1836
HÍD II. program szakiskoláiban	1027	1152	1260 (1250;1270)	1359	1547
A nagy szakközépiskolákban	1352	1508	1608 (1606;1610)	1714	1849
Városokban	1226	1433	1573 (1571;1574)	1720	1890
Észak-Alföld régióban	1205	1416	1563 (1561;1566)	1719	1888
Fehérgyarmati járásban	1126	1308	1457 (1439;1474)	1606	1783
Városi szakközépiskolákban	1312	1465	1565 (1562;1567)	1667	1812
Informatika szakirányban	1346	1506	1607 (1603;1612)	1716	1852
Közgazdaság szakirányban	1398	1558	1652 (1648;1657)	1754	1874
Ügyvitel szakirányban	1361	1498	1597 (1588;1604)	1691	1817

# 1c Képességeloszlás

Az országos eloszlás, valamint a tanulók eredményei a szakközépiskolákban és az Önök szakközépiskolájában



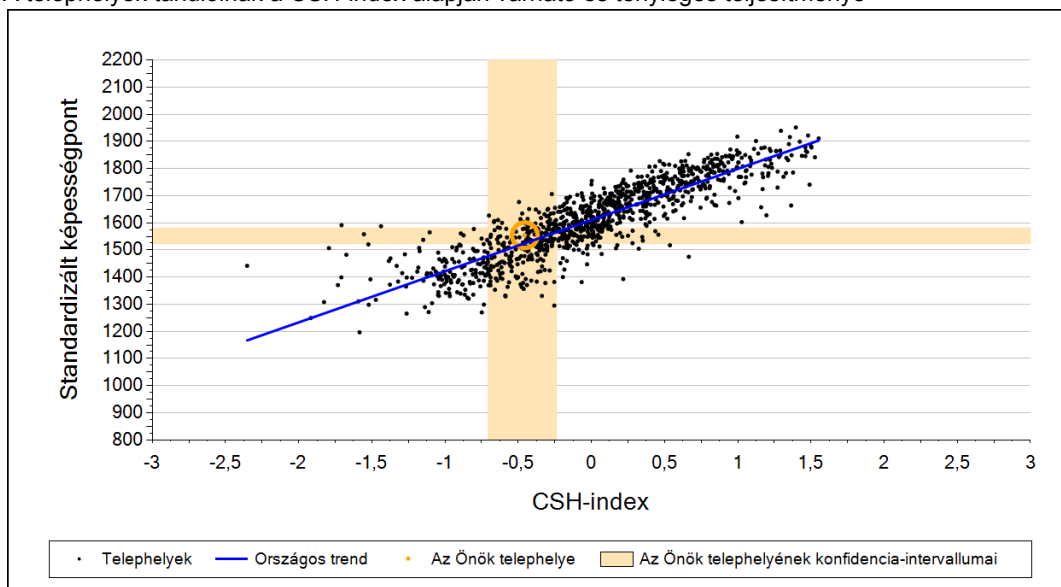
A tanulók képességszintek szerinti százalékos megoszlása



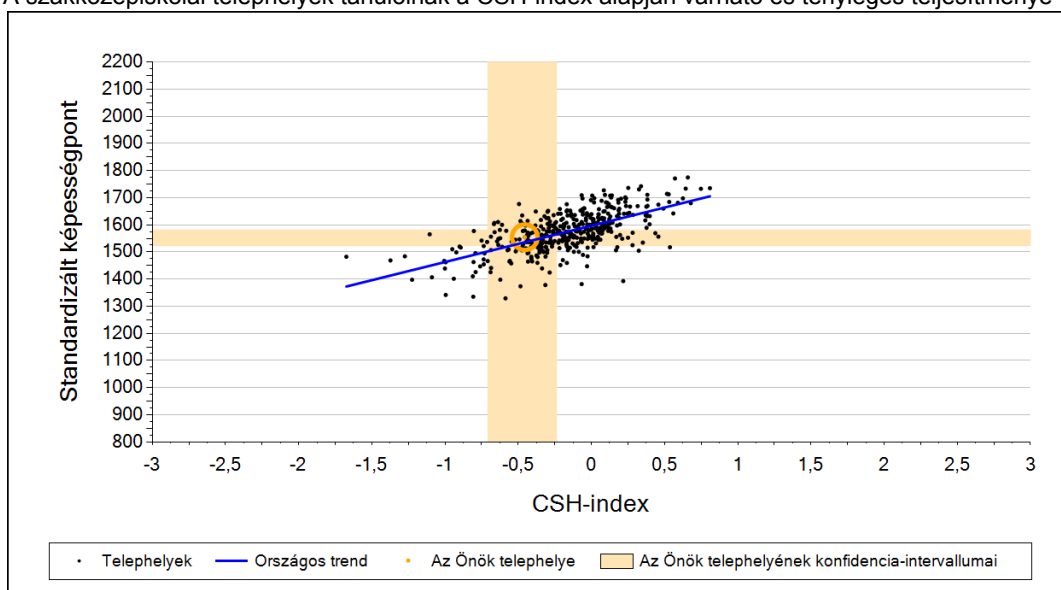
2a

## Átlageredmény a CSH-index tükrében\*

A telephelyek tanulóinak a CSH-index alapján várható és tényleges teljesítménye



A szakközépiskolai telephelyek tanulóinak a CSH-index alapján várható és tényleges teljesítménye



Telephelyeik eredménye a regressziós becslés alapján várható eredmény tükrében

Telephelyük tényleges eredménye	1555	(1523;1581)
Várható eredmény az összes telephelyre illesztett regressziós egyenes alapján	1525	(a tényleges eredmény ettől nem különbözik szignifikánsan)
Várható eredmény a szakközépiskolai telephelyekre illesztett regressziós egyenes alapján	1536	(a tényleges eredmény ettől nem különbözik szignifikánsan)

A CSH-index átlagértéke és az átlag megbízhatósági tartománya

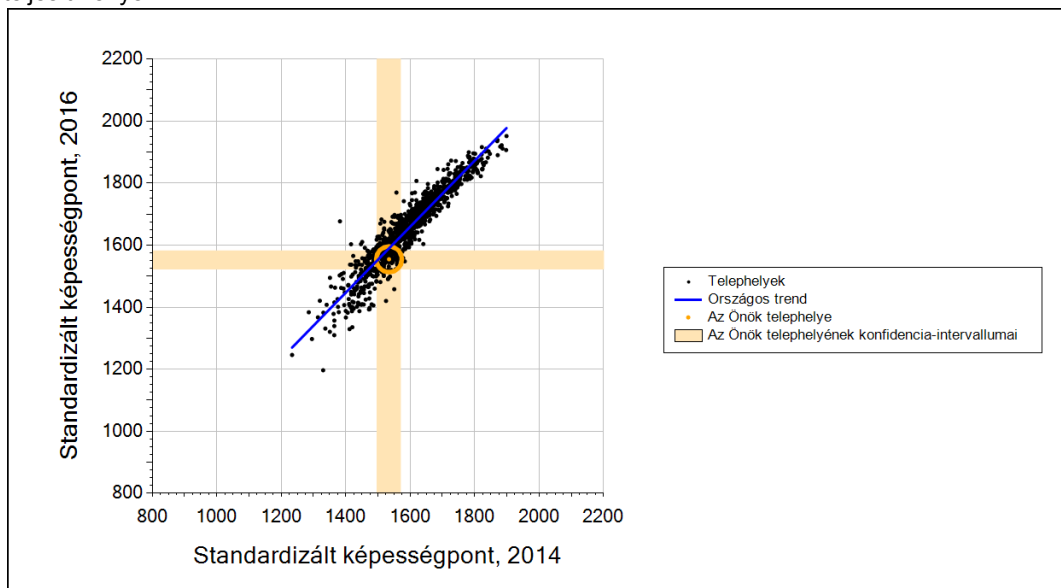
<b>Az Önök telephelyén</b>	<b>-0,455</b>	<b>(-0,711;-0,238)</b>
Országosan	0,037	(0,030;0,040)
Szakközépiskolákban	-0,096	(-0,110;-0,090)

\* Csak azok a telephelyek szerepelnek az ábrákon, amelyeken legalább a diákok kétharmadára és legalább tíz tanulóra kiszámítható a CSH-index, és a CSH-indexszel rendelkező diákok átlaga belesik az összes diák képességátlagának konfidencia-intervallumába mindkét felmért terület esetében.

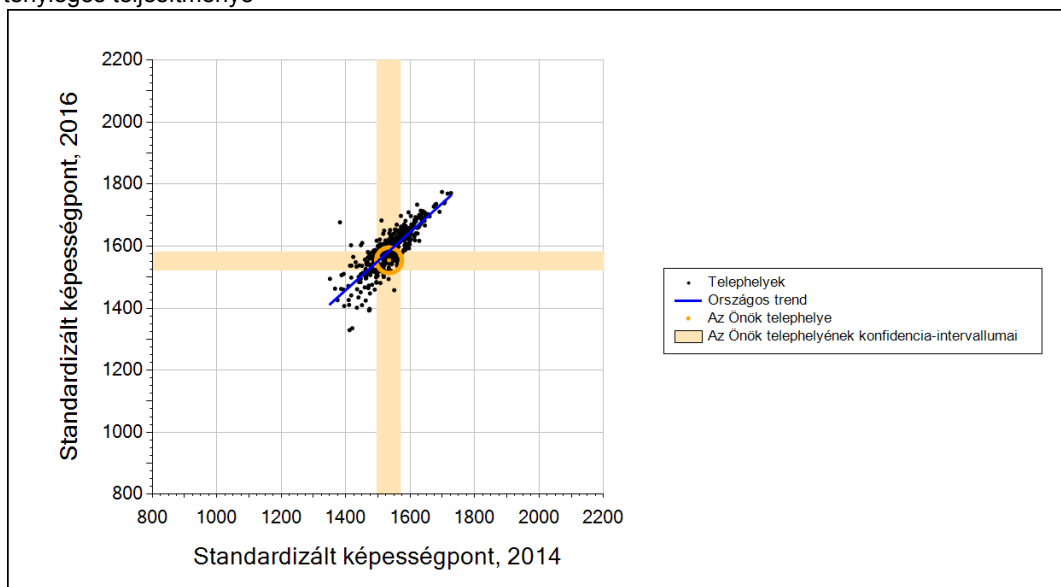
2b

**Átlageredmény a tanulók korábbi eredményének tükrében\***

A telephely tanulóinak a két évvel korábbi mérésben elért átlageredményük alapján várható és tényleges teljesítménye



A szakközépiskolai telephelyek tanulóinak a két évvel korábbi mérésben elért átlageredményük alapján várható és tényleges teljesítménye



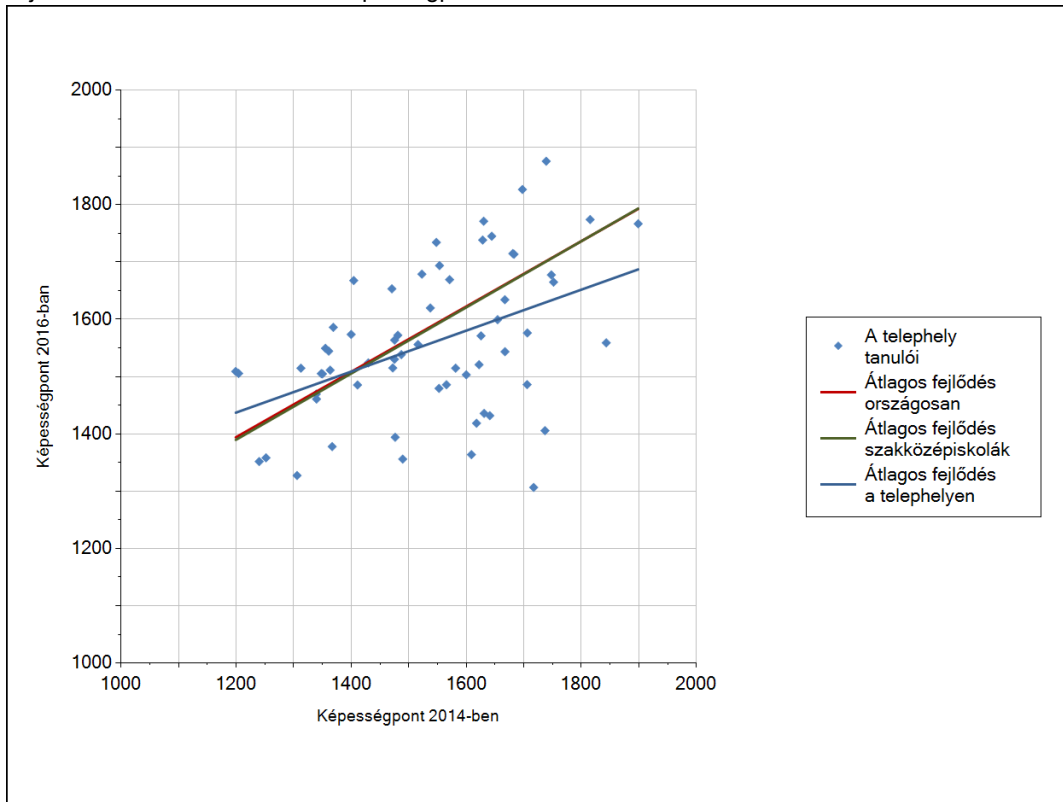
Telephelyeik eredménye a regressziós becslés alapján várható eredmény tükrében

Telephelyük 2016-os eredménye	1555	(1523;1581)
Telephelyük tanulóinak 2014-es átlageredménye	1534	(1497;1570)
Várható eredmény az összes telephelyre illesztett regressziós egyenes alapján	1590	(a tényleges eredmény ettől nem különbözik szignifikánsan)
Várható eredmény a szakközépiskolai telephelyekre illesztett regressziós egyenes alapján	1584	(a tényleges eredmény ettől nem különbözik szignifikánsan)

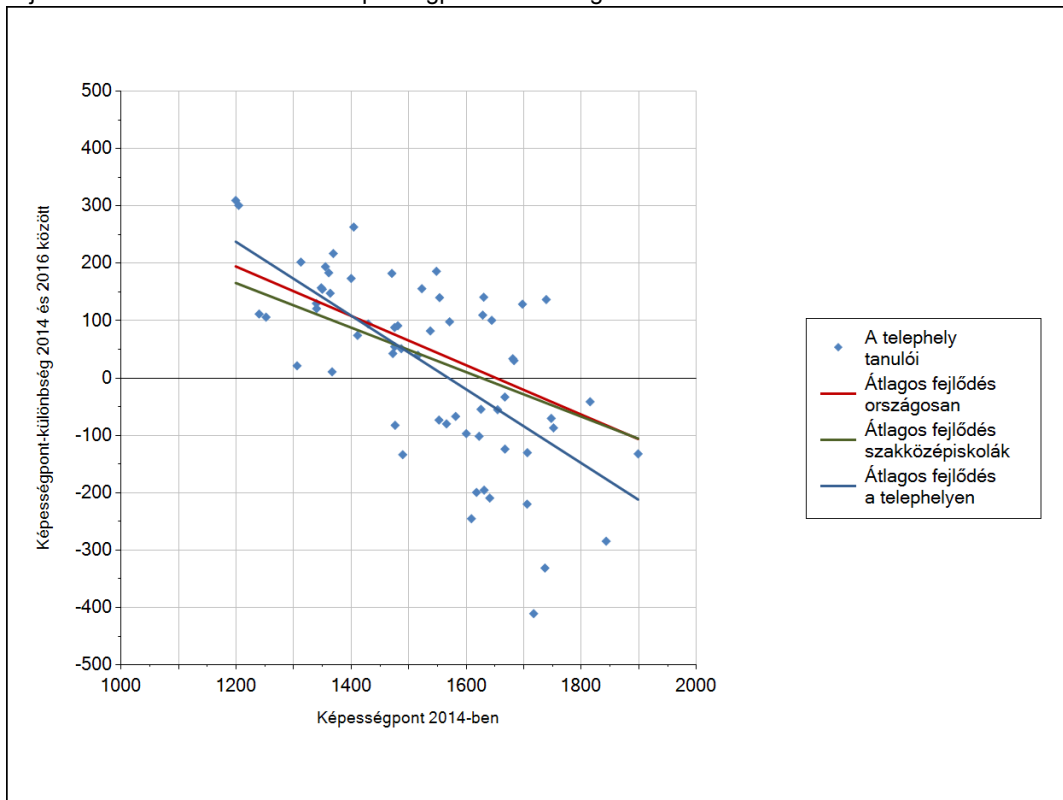
\* Csak azok a telephelyek szerepelnek az ábrán, amelyek esetében legalább a tanulók kétharmada és legalább tíz tanuló megírta a két évvel korábbi mérést, és amelyeken a korábbi eredménnyel rendelkező diákok e mérésbeli átlaga beleesik az összes diák e mérésben elért képességátlagának konfidencia-intervallumába mindkét területen.

### 3a A tanulók fejlődése a telephelyen

Fejlődés 2014 és 2016 között - képességpontok



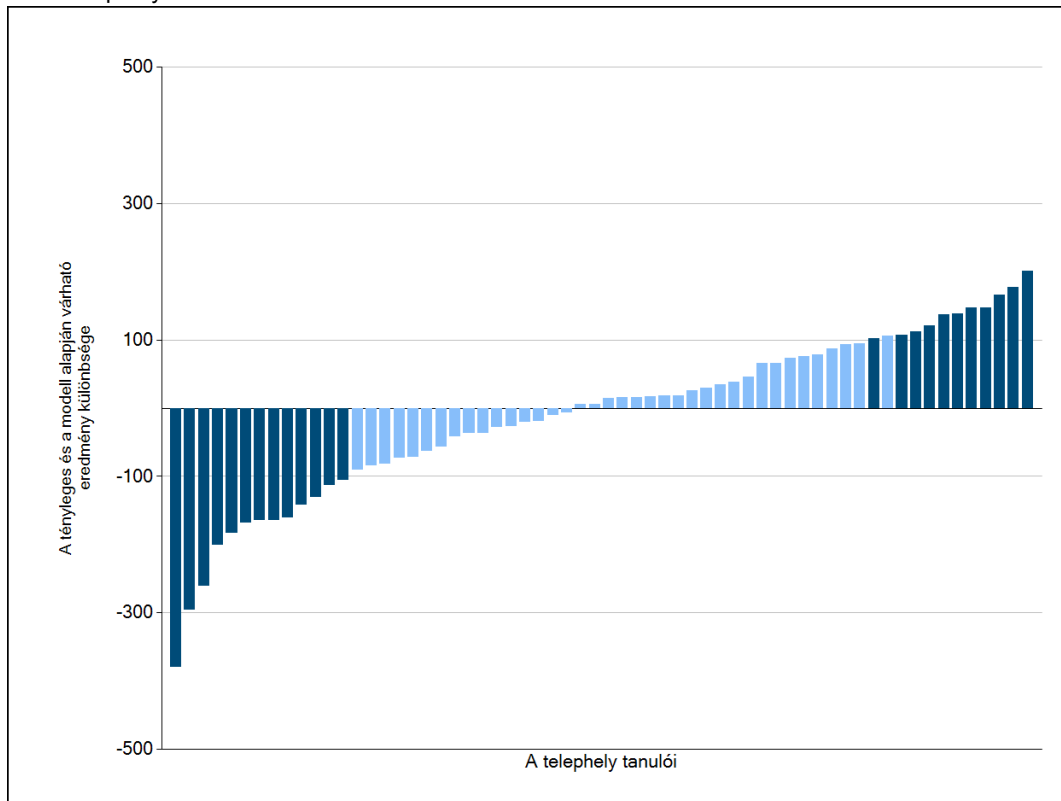
Fejlődés 2014 és 2016 között - képességpont-különbségek



3b

## A tanulók egyéni fejlődése a komplex fejlődési modell alapján\*

A tanulók tényleges eredménye és a komplex modell alapján becsült, várható eredménye közötti különbségek az Önök telephelyén



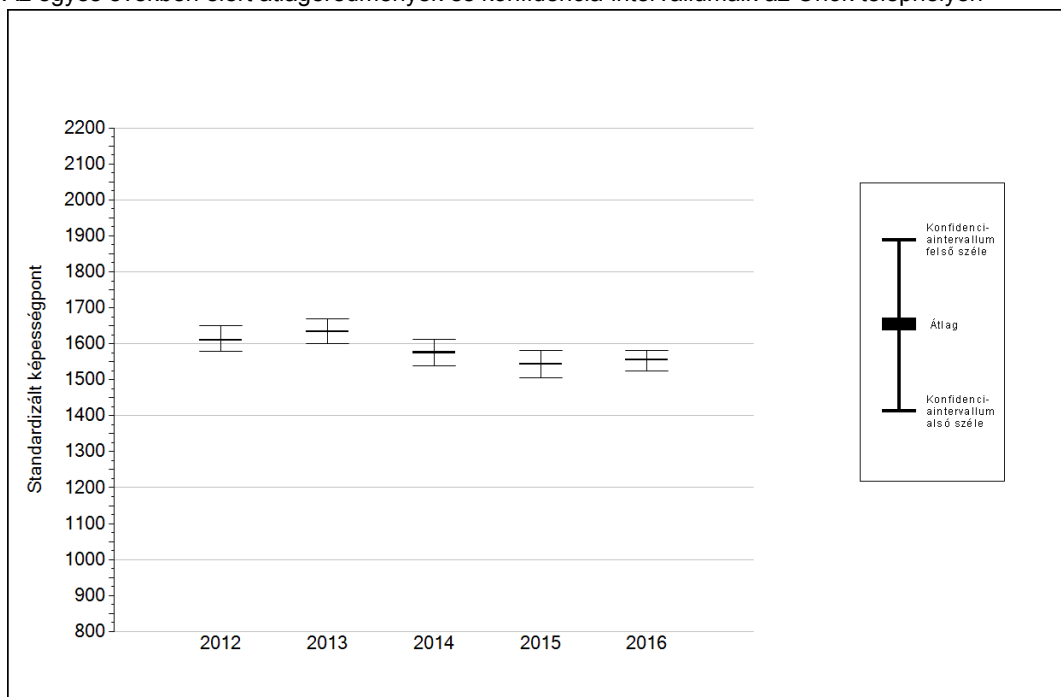
Sötétebb színnel jelöltük, ha a tanuló eredménye szignifikánsan különbözik a komplex fejlődési modell alapján várható eredménytől.

\* A komplex fejlődési modellben a tanulók becsült, várható eredményének meghatározásakor a tanuló korábbi eredményei mellett a fejlődést befolyásoló egyéb tényezőket is figyelembe veszünk. Ilyenek pl. a szociális, gazdasági és kulturális háttérét mérő jellemzők, a tanuló neme, az osztály és a telephely tanulóinak két évvel korábbi átlageredménye, valamint a telephely alapvető jellemzői, mint a képzési forma és a település típusa. A becsült érték tehát azt jelképezi, hogy a hasonló családi háttérű, ugyanolyan nemű tanulók, akiknek két évvel korábbi eredménye hasonló volt, emellett 2016-ban hasonló osztályba és telephelyre jártak, átlagosan milyen eredményt értek el a 2016. évi felmérésben. A modellről bővebben az Útmutató a telephelyi jelentés ábráinak értelmezéséhez dokumentumban olvashatnak.

4a

## Az átlageredmény alakulása a 10. évfolyamon\*

Az egyes években elért átlageredmények és konfidencia-intervallumaik az Önök telephelyén



Év	Átlag (konf. int.)	A 2016. évi eredmény és a korábbi évek eredményei közötti különbség (konf.int.)
2016	1555 (1523;1581)	-
2015	1543 (1505;1581)	11 (-41;64)
2014	1576 (1538;1611)	-21 (-72;27)
2013	1634 (1601;1670)	-79 (-128;-34)
2012	1610 (1579;1649)	-55 (-105;-10)

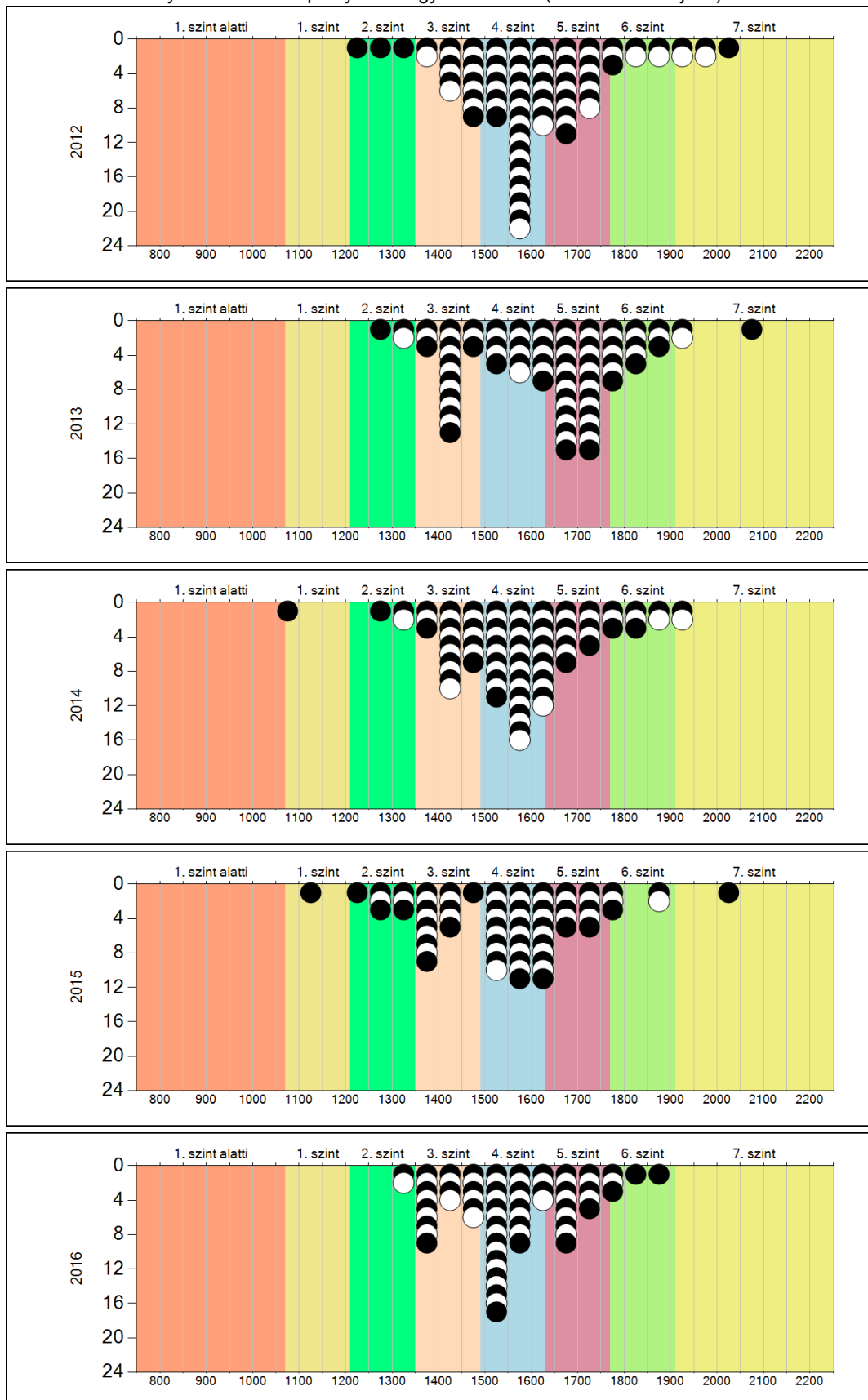
- A 2016. évi eredmény szignifikánsan magasabb
- Nincs szignifikáns változás a 2016. évi eredményekben
- A 2016. évi eredmény szignifikánsan alacsonyabb

\* A FIT – jelentésben 2012-től kezdődően a 95%-os megbízhatósági tartományokat tüntetjük fel, ezért a 2011. évi vagy annál régebbi átlageredmények esetében a táblázatban látható megbízhatósági tartomány szélesebb a 2012. évnél korábbi jelentésekben szereplő 90%-os megbízhatósági tartománynál.

4b

A képességeloszlás alakulása a 10. évfolyamon

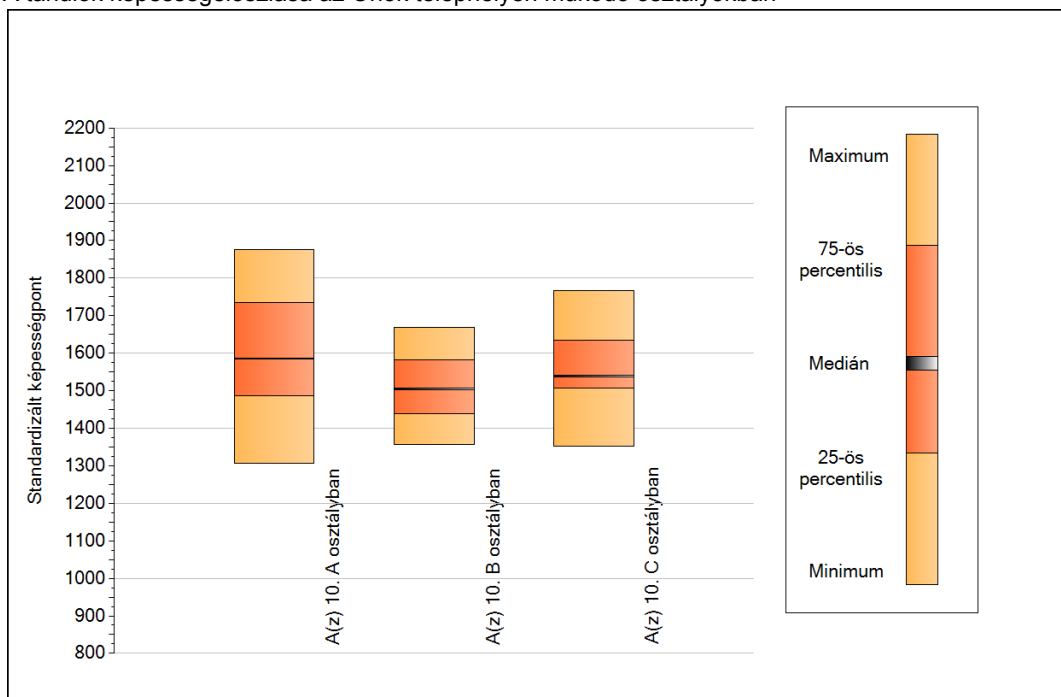
A tanulók eredményei az Önök telephelyén az egyes években (1 kör 1 tanulót jelöl)



5a

## A képességeloszlás néhány jellemzője osztályonként

A tanulók képességeloszlása az Önök telephelyén működő osztályokban



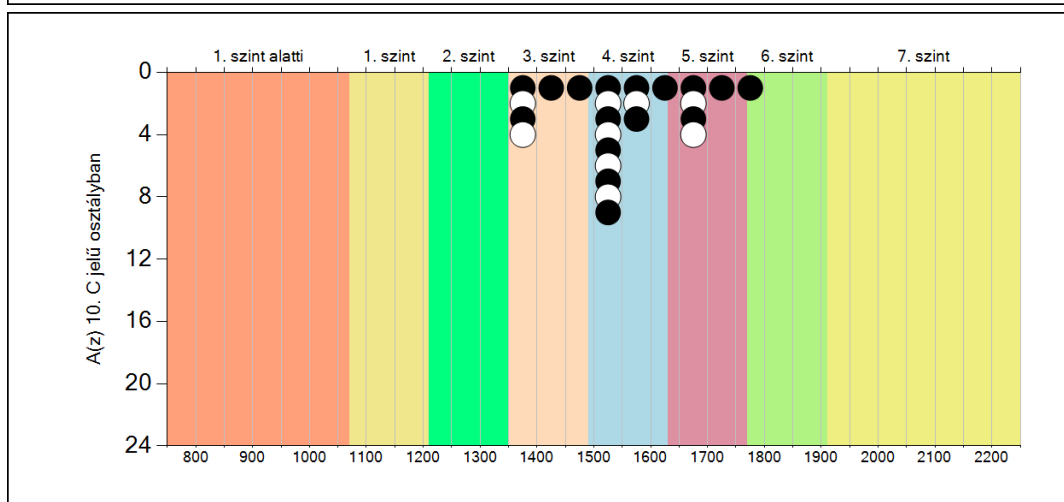
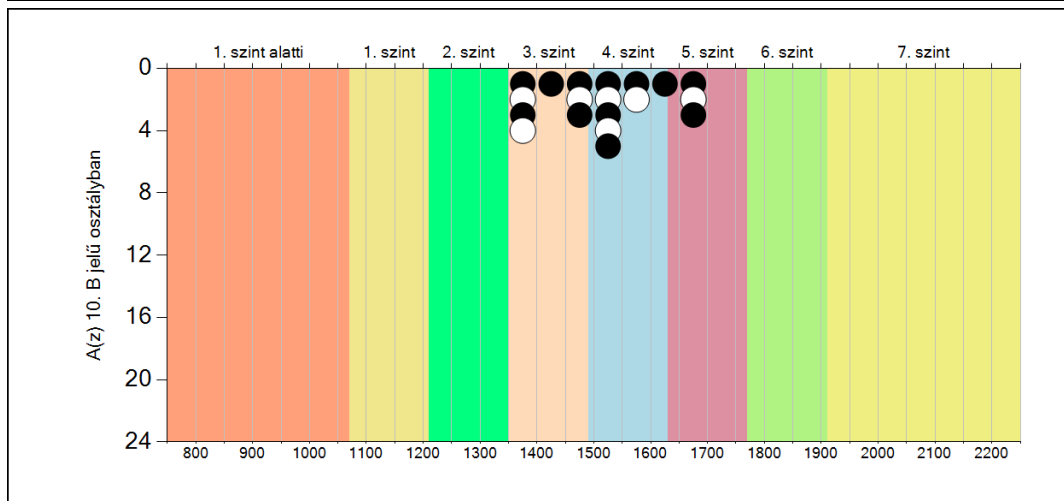
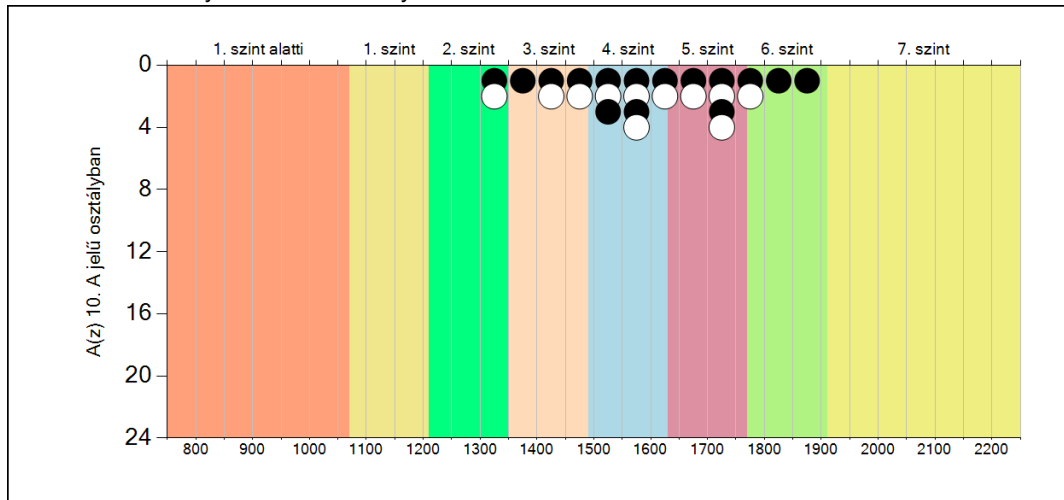
A tanulók képességeloszlása az Önök osztályaiban

	Minimum	25 percent.	Medián	75 percent.	Maximum
<b>A(z) 10. A osztályban</b>	1307	1485	1586	1734	1876
<b>A(z) 10. B osztályban</b>	1356	1439	1505	1582	1668
<b>A(z) 10. C osztályban</b>	1352	1507	1538	1635	1767

5b

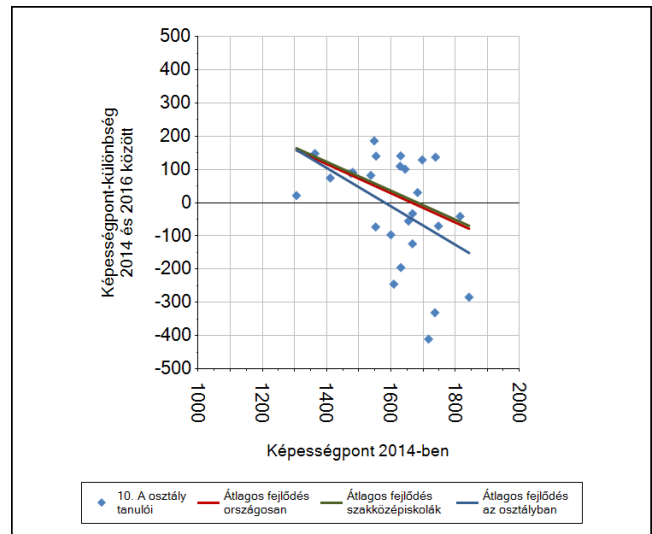
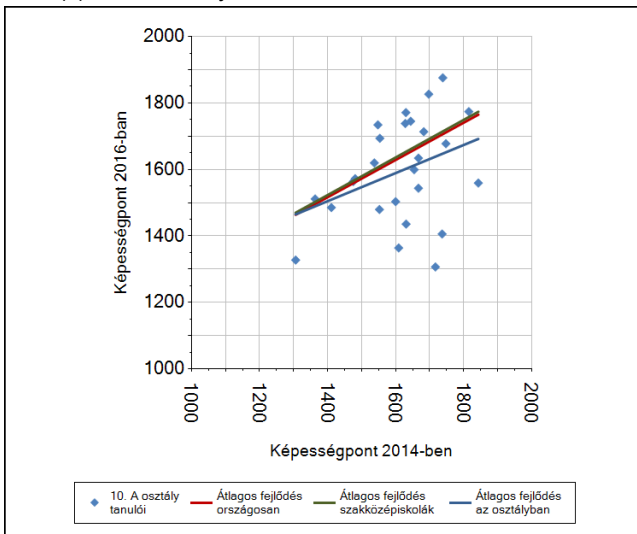
A képességeloszlás osztályonként

A tanulók eredményei az Önök osztályaiban

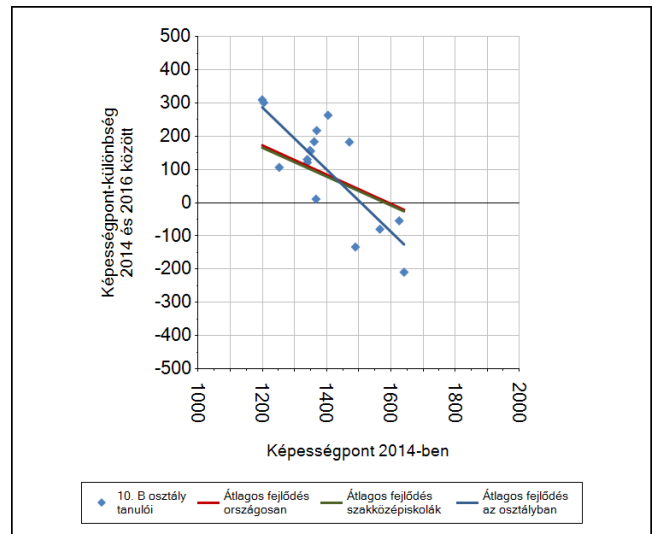
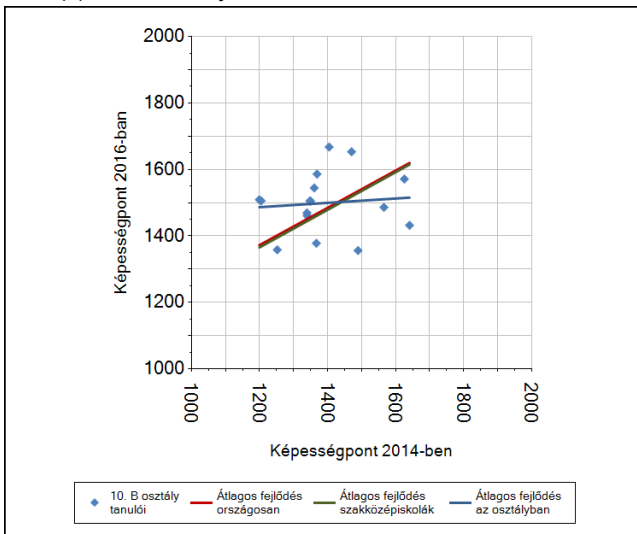


## 6a A tanulók fejlődése osztályonként

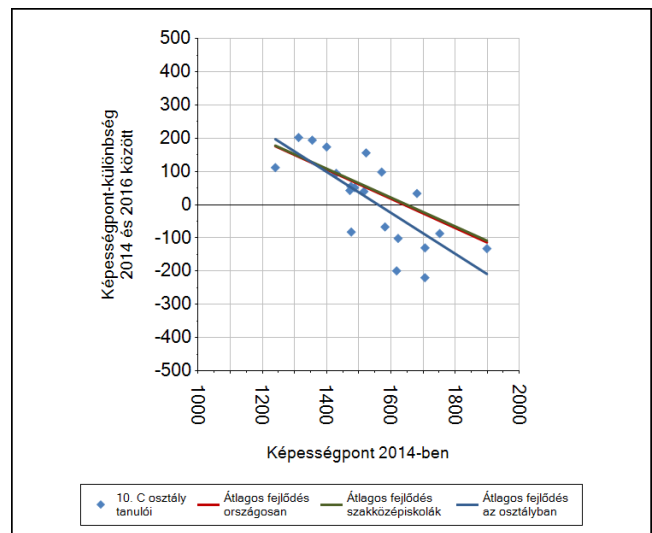
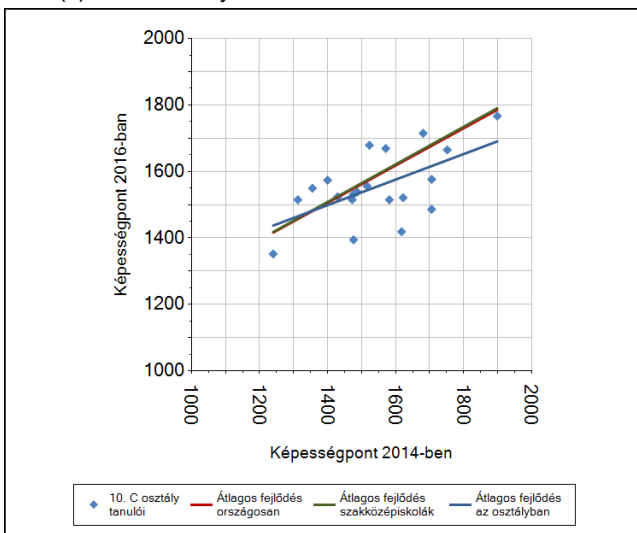
A(z) 10. A osztály tanulói



A(z) 10. B osztály tanulói



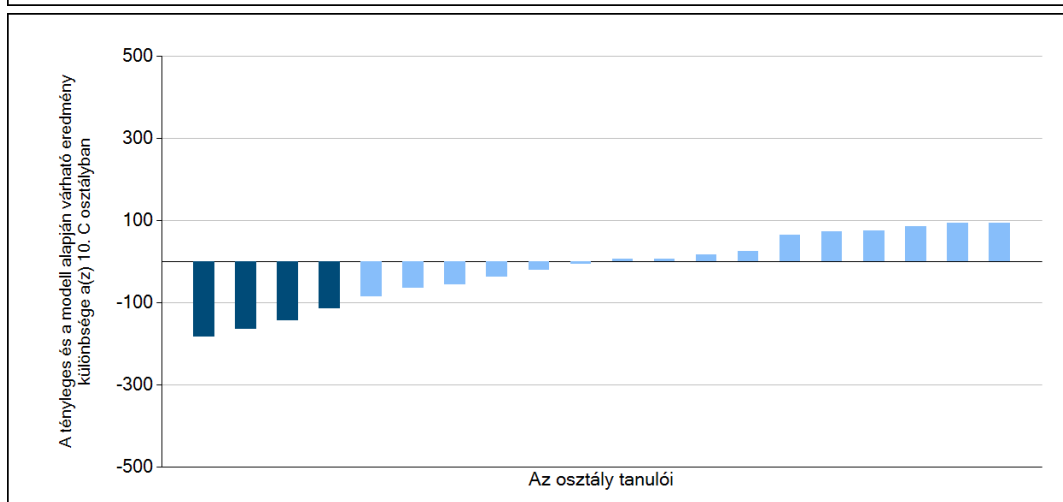
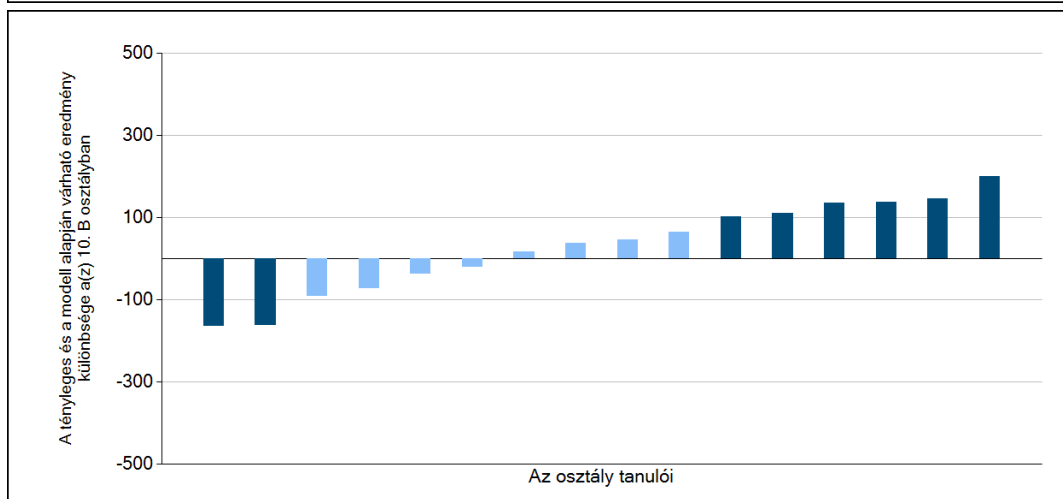
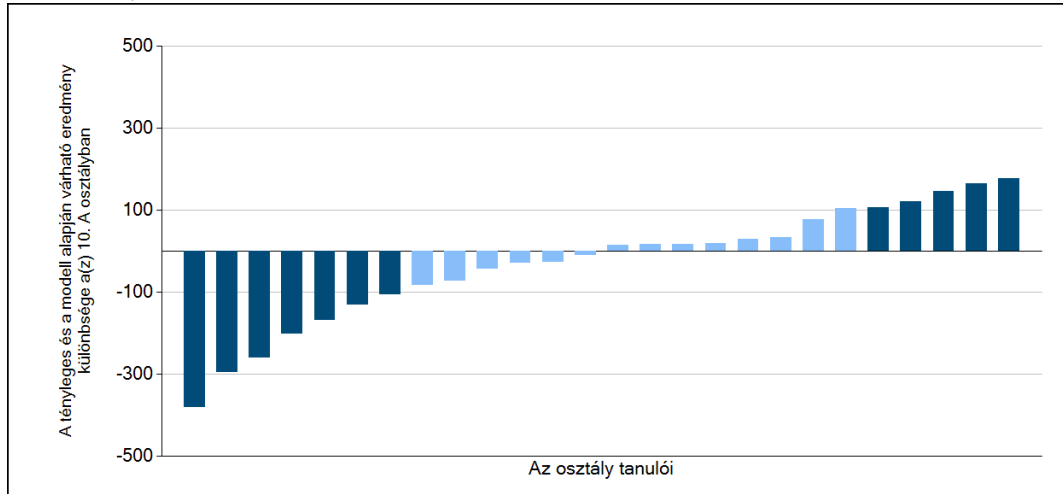
A(z) 10. C osztály tanulói



6b

## A tanulók egyéni fejlődése a komplex fejlődési modell alapján osztályonként\*

A tanulók tényleges eredménye és a komplex modell alapján becsült, várható eredménye közötti különbségek az Önök osztályaiban



Sötétebb színnel jelöltük, ha a tanuló eredménye szignifikánsan különbözik a komplex fejlődési modell alapján várható eredménytől.

\* A komplex fejlődési modellben a tanulók becsült, várható eredményének meghatározásakor a tanuló korábbi eredményei mellett a fejlődést befolyásoló egyéb tényezőket is figyelembe veszünk. Ilyenek pl. a szociális, gazdasági és kulturális háttérét mérő jellemzők, a tanuló neme, az osztály és a telephely tanulójának két évvel korábbi átlageredménye, valamint a telephely alapvető jellemzői, mint a képzési forma és a település típusa. A becsült érték tehát azt jelképezi, hogy a hasonló családi hátterű, ugyanolyan nemű tanulók, akiknek két évvel korábbi eredménye hasonló volt, emellett 2016-ban hasonló osztályba és telephelyre jártak, átlagosan milyen eredményt értek el a 2016. évi felmérésben. A modelltől bővebben az Útmutató a telephelyi jelentés ábráinak értelmezéséhez dokumentumban olvashatnak.