



# FIT-jelentés :: 2010

## Telephelyi jelentés

10. évfolyam :: Szakközépiskola

---

## Petőfi Sándor Közgazdasági Szakközépiskola

4900 Fehérgyarmat, Május 14. tér 16.

OM azonosító: 033676

Telephely kódja: 001

### Figyelem!

A 2010. évi Országos kompetenciaméréstől kezdődően a szövegértés, illetve a matematika területén **új, évfolyamfüggetlen skálát** vezetünk be, amelyen összehasonlítható módon ábrázolható a 6., a 8. és a 10. évfolyamos tanulók szövegértés, illetve matematika eredménye. Ebben a jelentésben már ezek az új skálák szerepelnek. Az új skálákon - 2008-ig visszamenőleg - a korábbi mérések eredményeit is megjelenítettük.

A mérési azonosító 2008-as bevezetése lehetővé teszi, hogy a 2010. évi méréstől kezdődően a tanulók fejlődése egyénileg követhető legyen. Ezért a 2010. évi jelentések már **a tanulók fejlődését bemutató ábrákat** is tartalmaznak.

A jelentés régi és új ábráinak részletes ismertetése megtalálható a <http://ohkir.gov.hu/okmfitt/> oldal *Segítség* menüpontja alatt, Útmutatók a 2010. évi jelentések ábráinak értelmezéséhez címszóval. Kérjük, annak érdekében, hogy az ábrázolt adatokból helyes következtetéseket tudjon levonni, figyelmesen olvassa el az útmutatók vonatkozó részeit.



## Létszám adatok

A telephely létszámadatai a szakközépiskolai képzéstípusban a 10. évfolyamon

Osztály neve	Tanulók száma						
	Összesen	SNI tanulók	Mentesült tanulók	BTMN tanulók	HHH tanulók	Jelentésre jogosult tanulók	A jelentésben szereplők
10. A	32	0	0	0	0	32	32
10. B	34	0	0	0	3	34	32
10. C	34	0	0	0	6	34	32
<b>Összesen</b>	<b>100</b>	<b>0</b>	<b>0</b>	<b>0</b>	<b>9</b>	<b>100</b>	<b>96</b>

A korábbi mérésekben eredménnyel rendelkezőkre vonatkozó létszám adatok

Osztály neve	Tanulók száma	
	Ebben a jelentésben szereplők (előző táblázat utolsó oszlopa)	Ebből a 2008-as mérésben eredménnyel rendelkeznek
10. A	32	32
10. B	32	28
10. C	32	30
<b>Összesen</b>	<b>96</b>	<b>90</b>

A Tanulói háttérkérdőívre és a családháttér-indexre vonatkozó létszám adatok

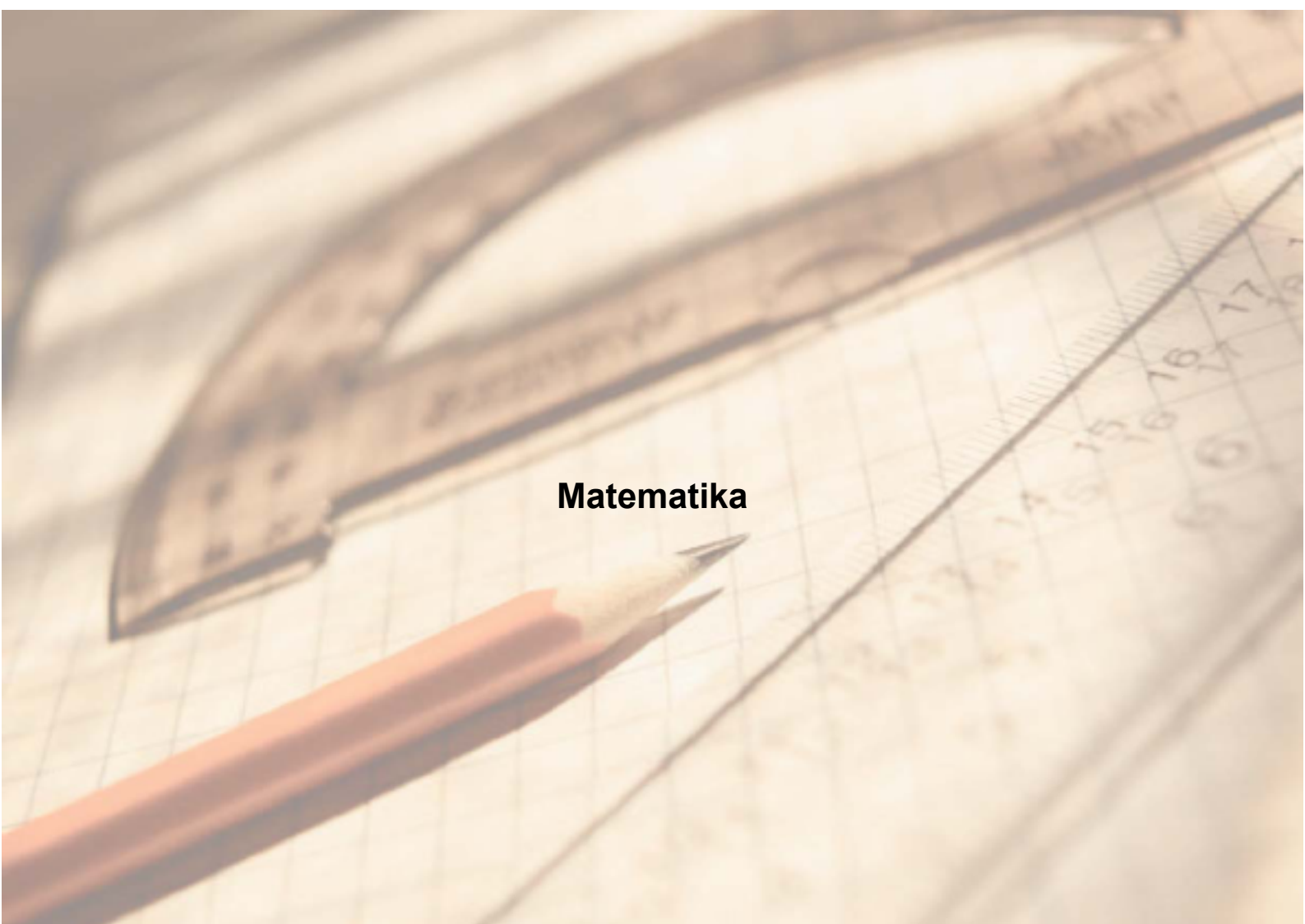
Osztály neve	Tanulók száma		
	Összesen	Tanulói kérdőívet kitöltötte	Van CSH-indexe
10. A	32	32	32
10. B	34	30	27
10. C	34	32	30
<b>Összesen</b>	<b>100</b>	<b>94</b>	<b>89</b>

A sajátos nevelési igényű vagy problémákkal küzdő tanulók adatai

Sajátos nevelési igény típusa	Tanulók száma	
	SNI/BTMN tanulók	Mentesültek a teszt megírása alól
Testi, érzékszervi vagy beszéd fogyatékos tanulók	0	0
Enyhe vagy közép súlyos értelmi fogyatékos vagy autista tanulók	0	0
A megismerő funkciók vagy a viselkedés fejlődésének (organikus okra visszavezethető vagy vissza nem vezethető) tartós és súlyos rendellenességével küzdő tanulók	0	0
Beilleszkedési, tanulási vagy magatartási nehézségekkel küzdő tanulók	0	0
<b>Összesen</b>	<b>0</b>	<b>0</b>

A mentesülő tanulók adatai

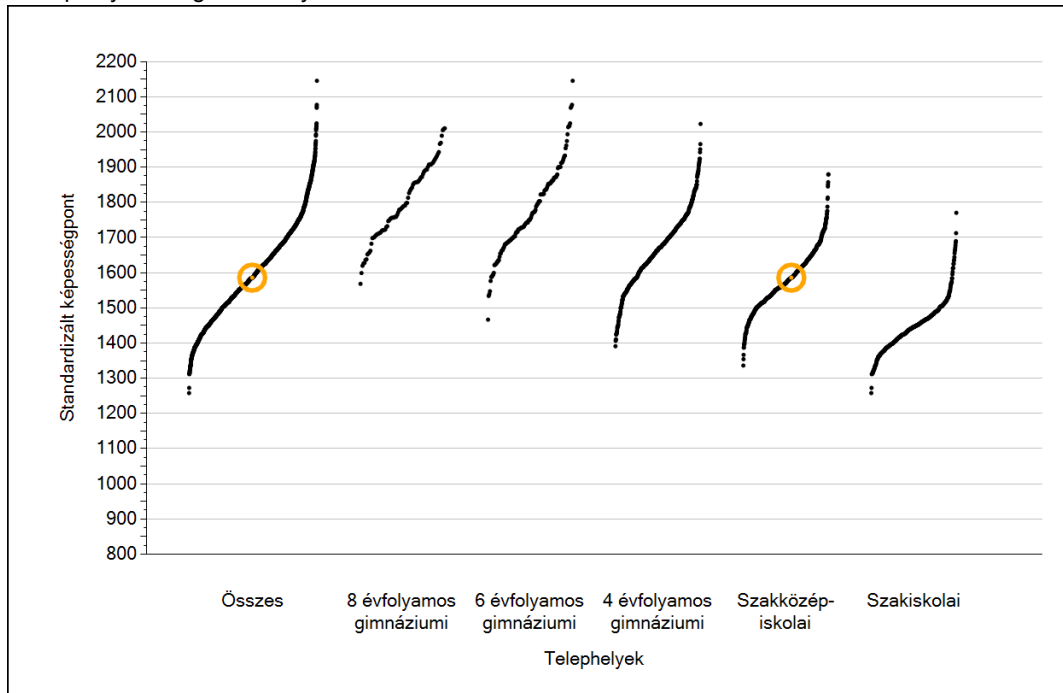
A mentesség oka	Tanulók száma
SNI tanuló	0
Ideiglenes sérülés miatt mentesített tanuló	0
Nyelvi szempontból mentesíthető tanuló	0
<b>Összesen</b>	<b>0</b>



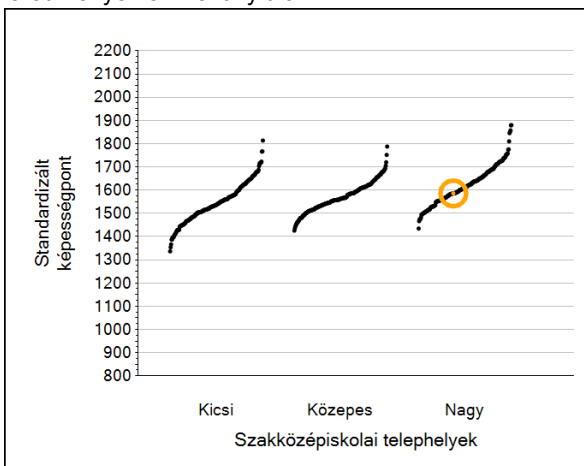
**Matematika**

## 1a Átlageredmények

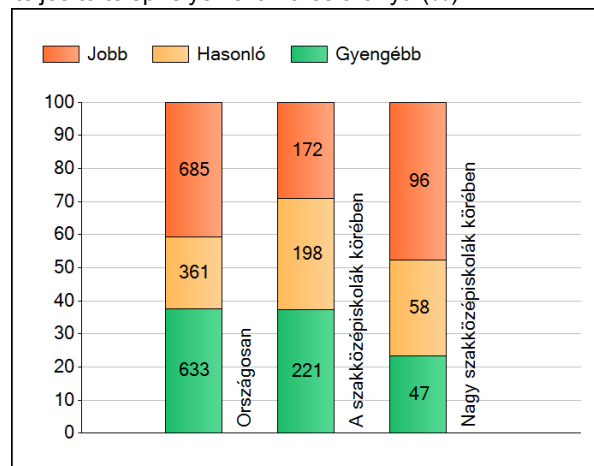
A telephelyek átlageredményeinek összehasonlítása



Az Önök eredményei a szakközépiskolai telephelyek eredményeire viszonyítva



A szignifikánsan jobban, hasonlóan, illetve gyengébben teljesítő telephelyek száma és aránya (%)



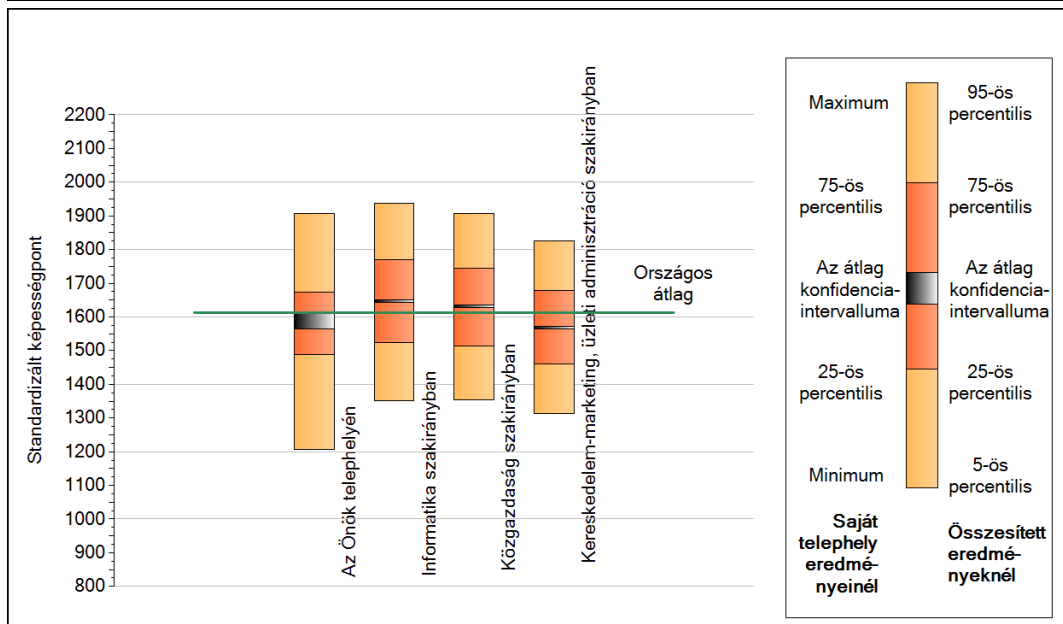
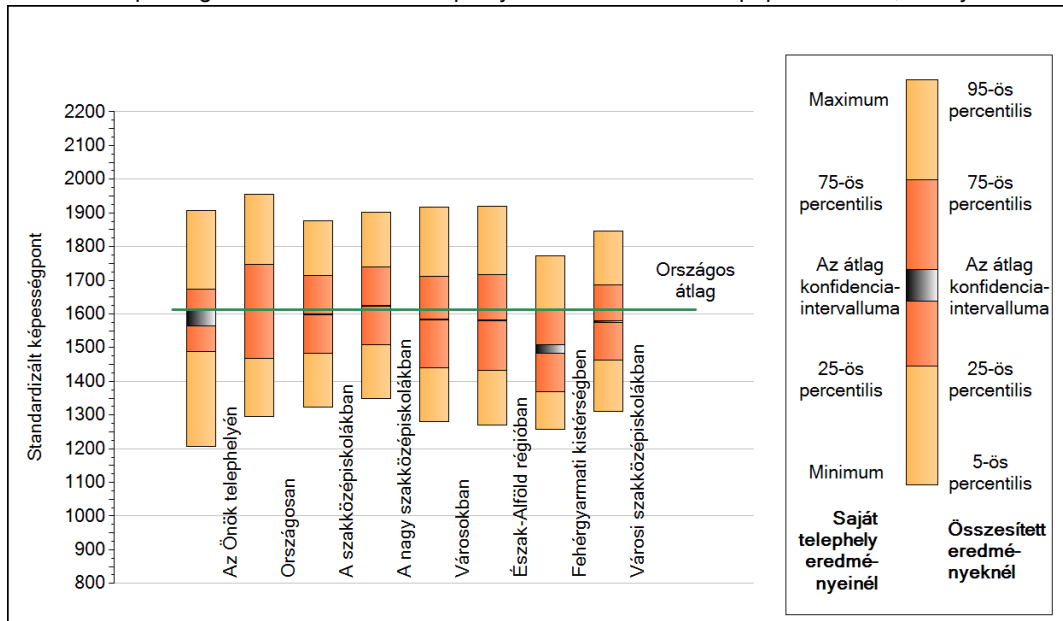
A tanulók átlageredménye és az átlag megbízhatósági tartománya (konfidencia-intervalluma)

<b>Az Önök telephelyén</b>	<b>1586 (1564;1610)</b>	
Országosan	1613 (1612;1614)	
8 évfolyamos gimnáziumokban	1812 (1808;1817)	
6 évfolyamos gimnáziumokban	1792 (1788;1795)	
4 évfolyamos gimnáziumokban	1696 (1695;1698)	Kis szakközépiskolákban
Szakközépiskolákban	1599 (1598;1600)	Közepes szakközépiskolákban
Szakiskolákban	1446 (1445;1448)	Nagy szakközépiskolákban
		1551 (1547;1555)
		1572 (1569;1574)
		1624 (1623;1625)

1b

A képességeloszlás néhány jellemzője

A tanulók képességeloszlása az Önök telephelyén és azokban a részpopulációkban, amelyekbe Önök is tartoznak

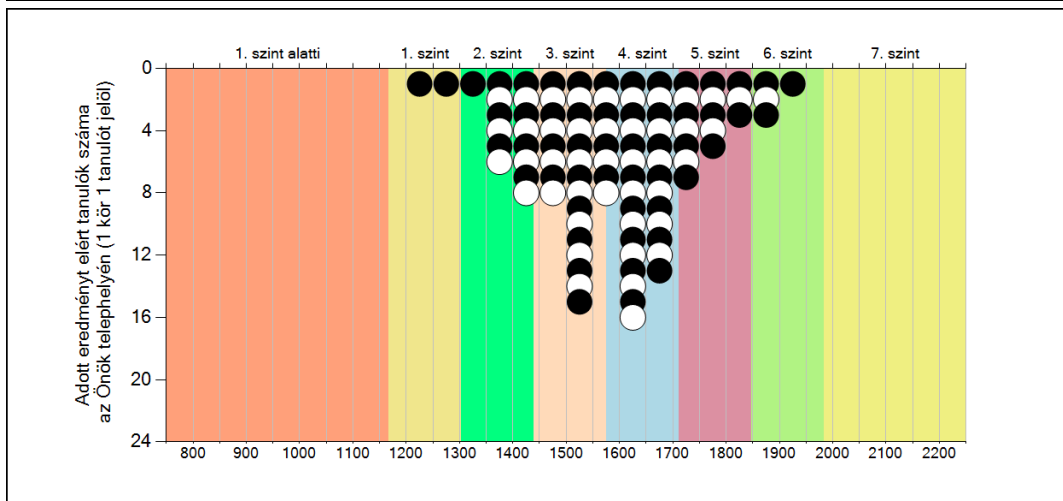
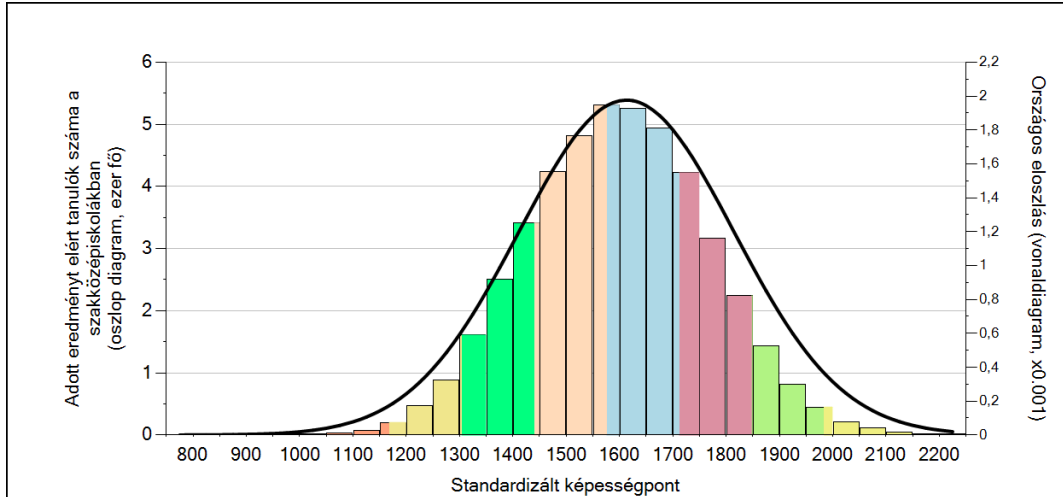


A tanulók képességeloszlása az egyes részpopulációkban

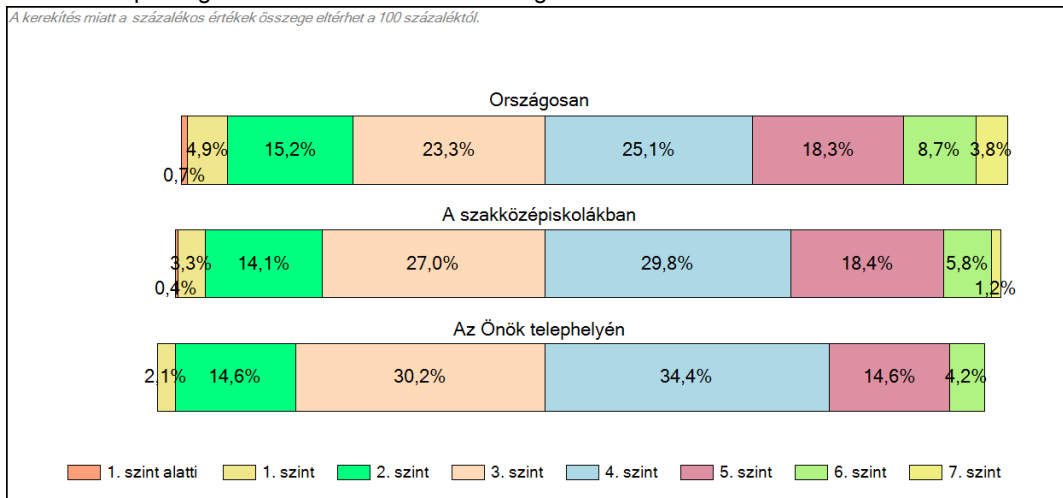
	Min. / 5-ös perc.	25-ös perc.	Átlag (konf. int.)	75-ös perc.	Max. / 95-ös perc.
<b>Az Önök telephelyén</b>	1206	1487	1586 (1564;1610)	1674	1906
Országosan	1296	1468	1613 (1612;1614)	1748	1956
A szakközépiskolákban	1324	1482	1599 (1598;1600)	1714	1876
A nagy szakközépiskolákban	1348	1508	1624 (1623;1625)	1739	1902
Városokban	1280	1441	1582 (1581;1583)	1712	1916
Észak-Alföld régióban	1271	1432	1581 (1579;1583)	1717	1920
Fehérgyarmati kistérségben	1258	1369	1494 (1484;1507)	1612	1774
Informatika szakirányban	1351	1525	1647 (1644;1650)	1770	1937
Közgazdaság szakirányban	1353	1514	1631 (1627;1634)	1745	1908
Kereskedelem-marketing, üzleti adminisztráció szakirányban	1313	1459	1568 (1565;1571)	1678	1827

## 1c Képességeloszlás

Az országos eloszlás, valamint a tanulók eredményei a szakközépiskolákban és az Önök szakközépiskolájában

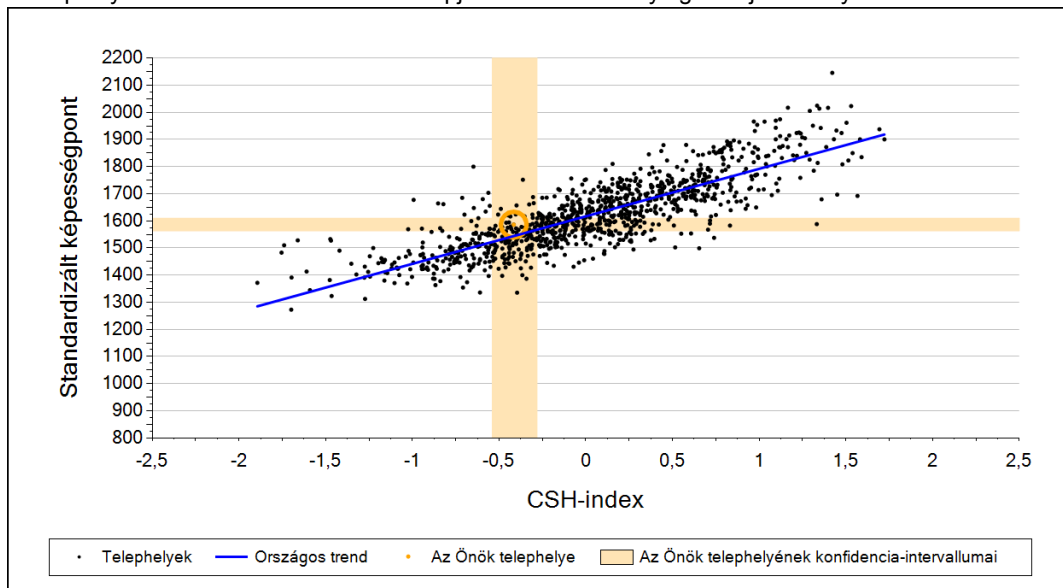


A tanulók képességszintek szerinti százalékos megoszlása

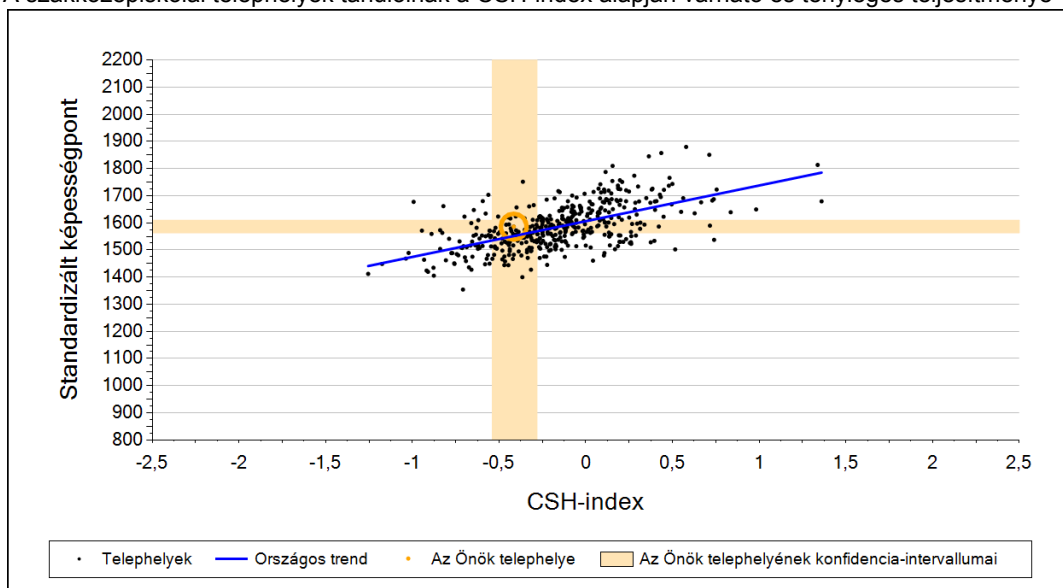


## 2a Átlageredmény a CSH-index tükrében\*

A telephelyek tanulóinak a CSH-index alapján várható és tényleges teljesítménye



A szakközépiskolai telephelyek tanulóinak a CSH-index alapján várható és tényleges teljesítménye



Telephelyeik eredménye a regressziós becslés alapján várható eredmény tükrében

Telephelyük tényleges eredménye	1586	(1564;1610)
Várható eredmény az összes telephelyre illesztett regressziós egyenes alapján	1544	(a tényleges eredmény ennél szignifikánsan jobb)
Várható eredmény a szakközépiskolai telephelyekre illesztett regressziós egyenes alapján	1551	(a tényleges eredmény ennél szignifikánsan jobb)

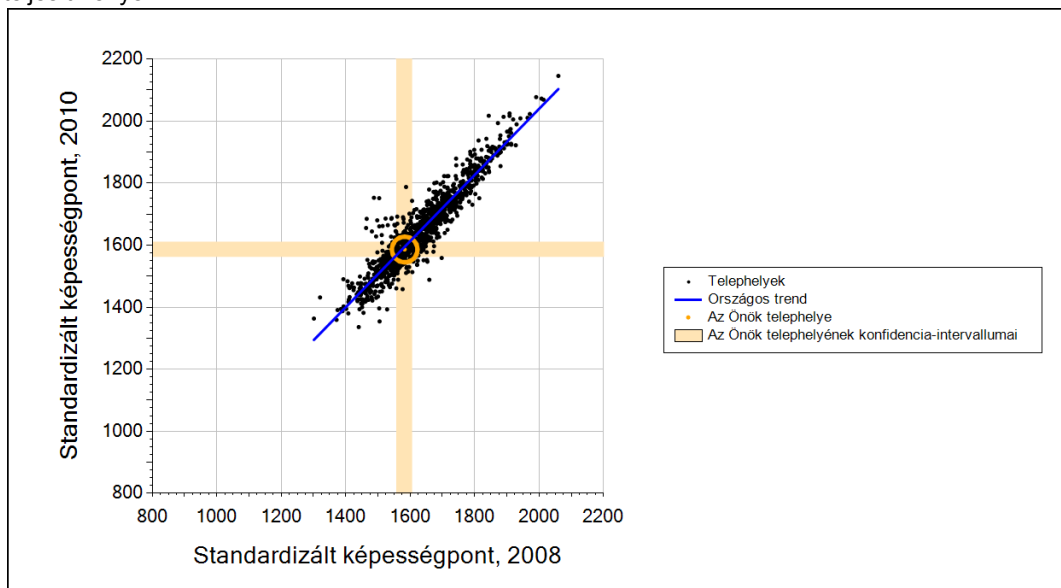
A CSH-index átlagértéke és az átlag megbízhatósági tartománya

<b>Az Önök telephelyén</b>	<b>-0,416</b>	<b>(-0,540;-0,281)</b>
Országosan	0,000	(-0,004;0,005)
Szakközépiskolákban	-0,079	(-0,086;-0,074)

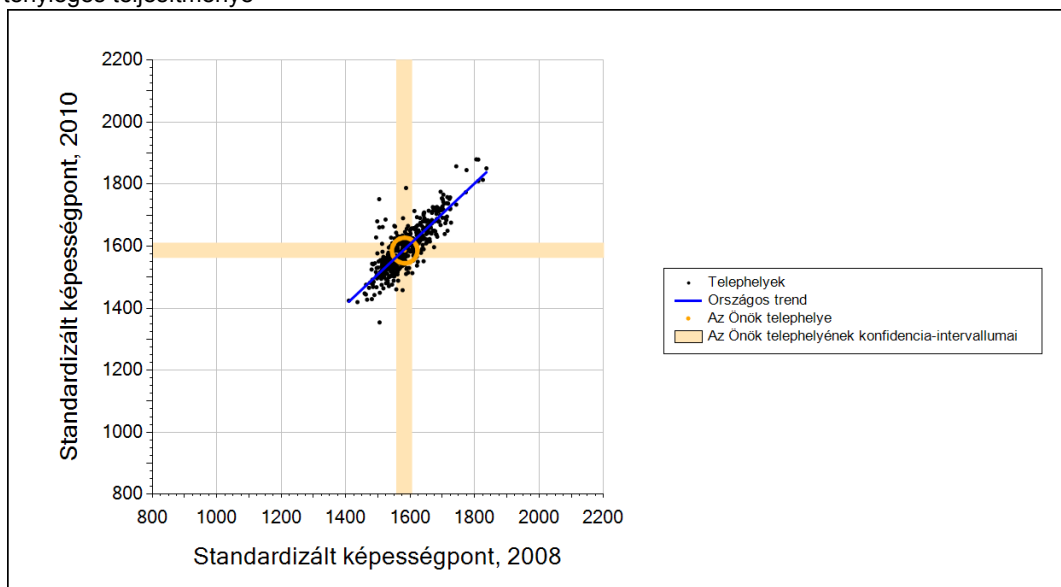
\* Csak azok a telephelyek szerepelnek az ábrákon, amelyeken legalább a diákok kétharmadára kiszámítható a CSH-index, és a CSH-indexszel rendelkező diákok átlaga beleesik az összes diák képességátlagának konfidencia-intervallumába mindkét felmért terület esetében.

## 2b Átlageredmény a tanulók korábbi eredményének tükrében\*

A telephely tanulóinak a két évvel korábbi mérésben elért átlageredményük alapján várható és tényleges teljesítménye



A szakközépiskolai telephelyek tanulóinak a két évvel korábbi mérésben elért átlageredményük alapján várható és tényleges teljesítménye



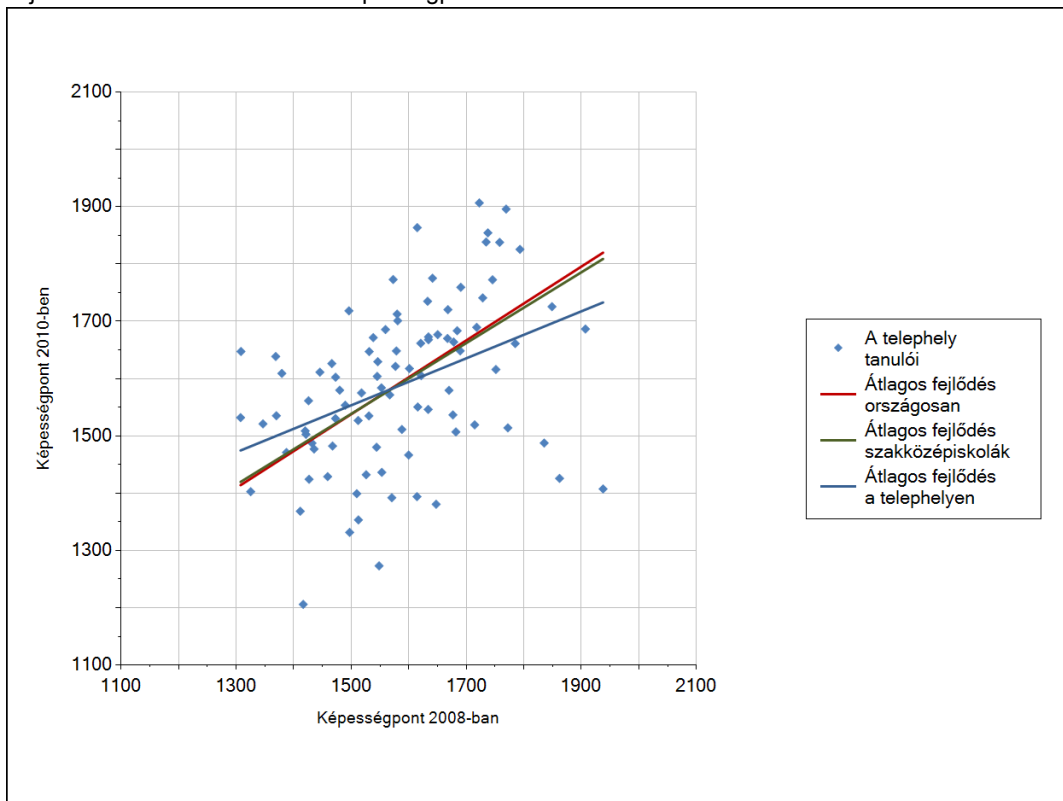
Telephelyeik eredménye a regressziós becslés alapján várható eredmény tükrében

Telephelyük 2010-es eredménye	1586	(1564;1610)
Telephelyük tanulóinak 2008-as átlageredménye	1583	(1556;1605)
Várható eredmény az összes telephelyre illesztett regressziós egyenes alapján	1595	(a tényleges eredmény ettől nem különbözik szignifikánsan)
Várható eredmény a szakközépiskolai telephelyekre illesztett regressziós egyenes alapján	1590	(a tényleges eredmény ettől nem különbözik szignifikánsan)

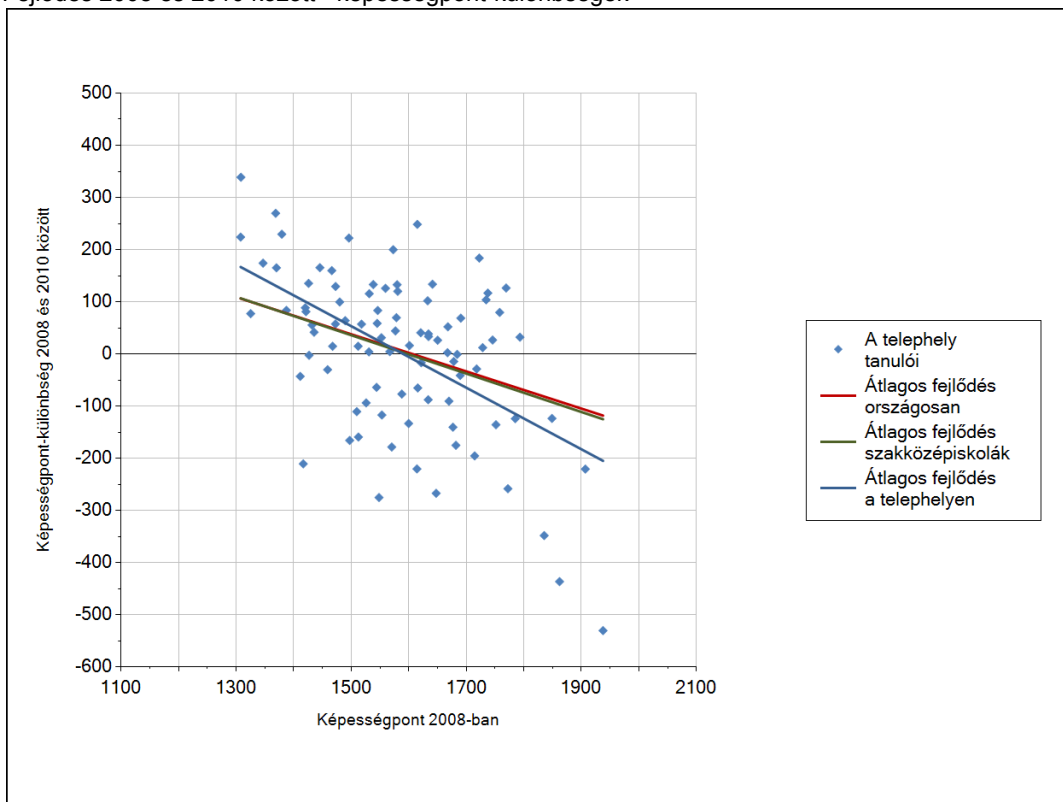
\* Csak azok a telephelyek szerepelnek az ábrán, amelyek esetében legalább a tanulók kétharmada és legalább tíz tanuló megírta a két évvel korábbi mérést, és amelyeken a korábbi eredménnyel rendelkező diákok e mérésbeli átlaga beleesik az összes diák e mérésben elért képességátlagának konfidencia-intervallumába mindkét területen.

### 3a A tanulók fejlődése a telephelyen

Fejlődés 2008 és 2010 között - képességpontok



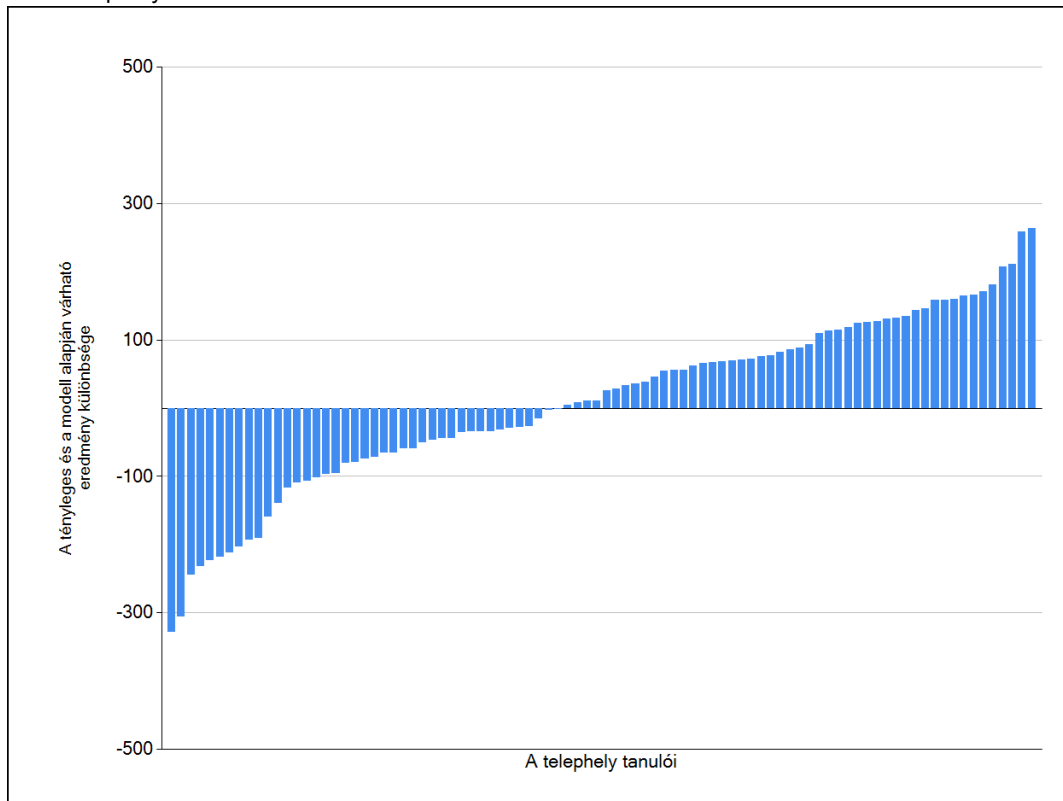
Fejlődés 2008 és 2010 között - képességpont-különbségek



3b

## A tanulók egyéni fejlődése a komplex fejlődési modell alapján\*

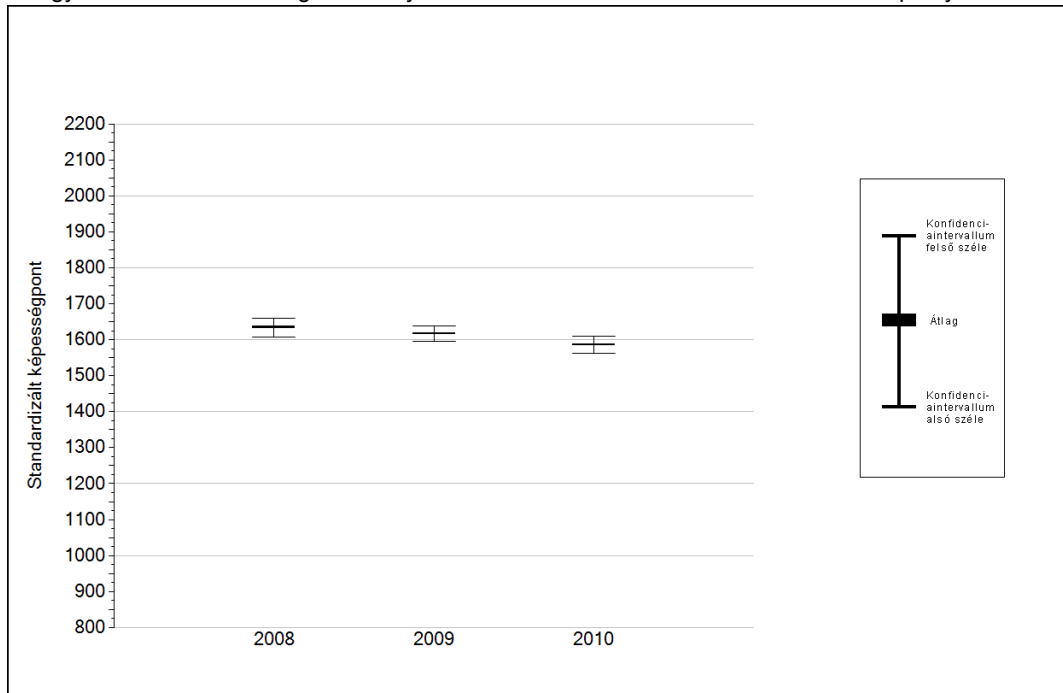
A tanulók tényleges eredménye és a komplex modell alapján becsült, várható eredménye közötti különbségek az Önök telephelyén\*



\* A komplex fejlődési modellben a tanulók becsült, várható eredményének meghatározásakor a tanuló korábbi eredményei mellett a fejlődést befolyásoló egyéb tényezőket is figyelembe veszünk. Ilyenek pl. a szociális, gazdasági és kulturális háttérét mérő jellemzők, a tanuló neme, az osztály és a telephely tanulójának két évvel korábbi átlageredménye, valamint a telephely alapvető jellemzői, mint a képzési forma és a település típusa. A becsült érték tehát azt jelképezi, hogy a hasonló családi háttérű, ugyanolyan nemű tanulók, akiknek két évvel korábbi eredménye hasonló volt, emellett 2010-ben hasonló osztályba és telephelyre jártak, átlagosan milyen eredményt értek el a 2010. évi felmérésben. A modellről bővebben a z Útmutató a telephelyi jelentés ábráinak értelmezéséhez dokumentumban olvashatnak.

## 4a Az átlageredmény alakulása a 10. évfolyamon

Az egyes években elért átlageredmények és konfidencia-intervallumaik az Önök telephelyén



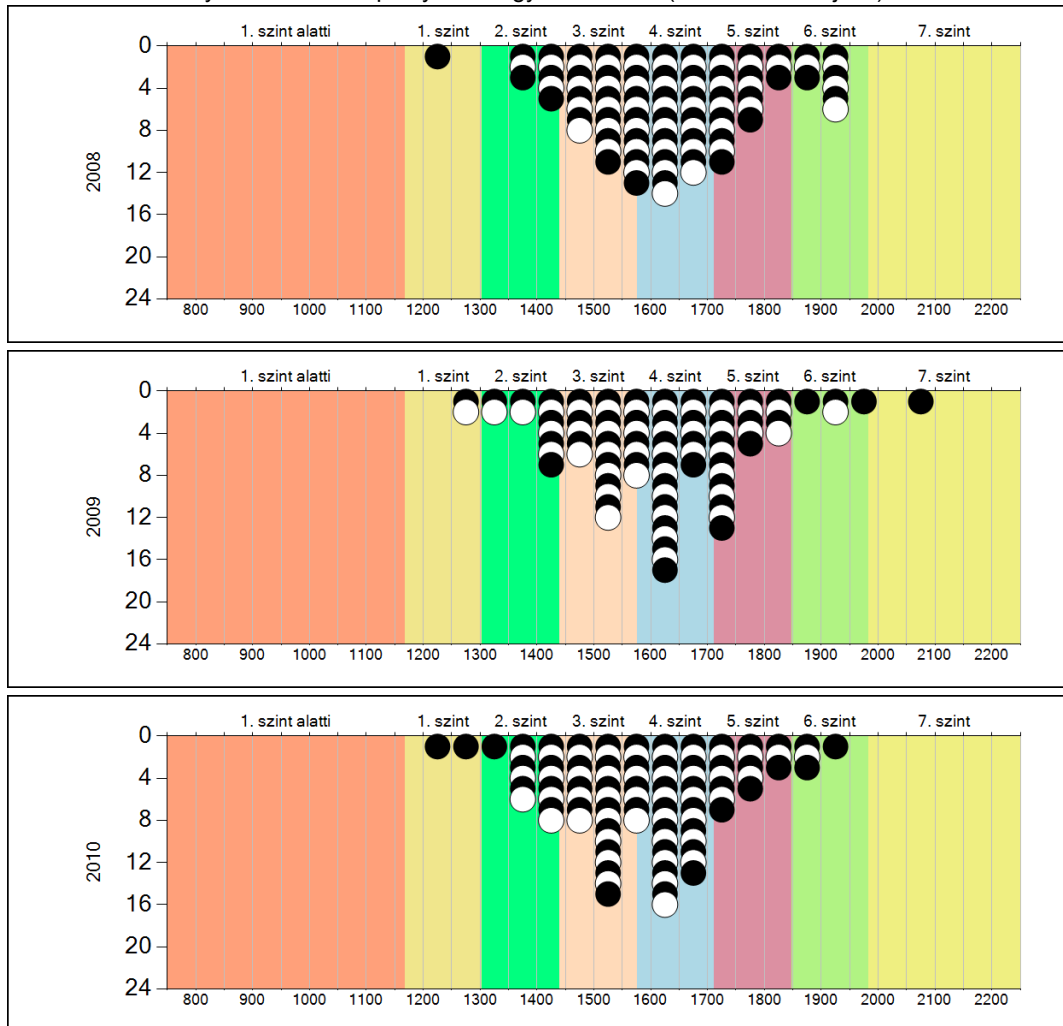
Év	Átlag (konf. int.)	A 2010. évi eredmény és a korábbi évek eredményei közötti különbség (konf.int.)
2010	1586 (1564;1610)	-
2009	1617 (1595;1638) ↓	-31 (-62;-2)
2008	1635 (1608;1660) ↓	-49 (-80;-14)

- ↑ A 2010. évi eredmény szignifikánsan magasabb
- Nincs szignifikáns változás a 2010. évi eredményekben
- ↓ A 2010. évi eredmény szignifikánsan alacsonyabb

4b

A képességeloszlás alakulása a 10. évfolyamon

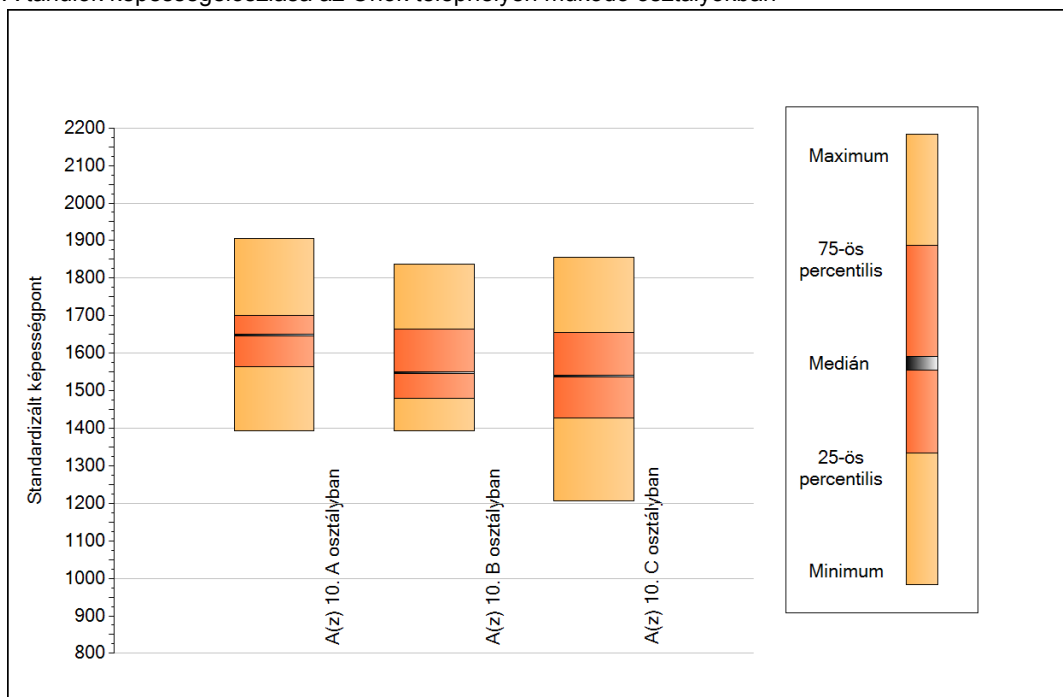
A tanulók eredményei az Önök telephelyén az egyes években (1 kör 1 tanulót jelöl)



5a

## A képességeloszlás néhány jellemzője osztályonként

A tanulók képességeloszlása az Önök telephelyén működő osztályokban



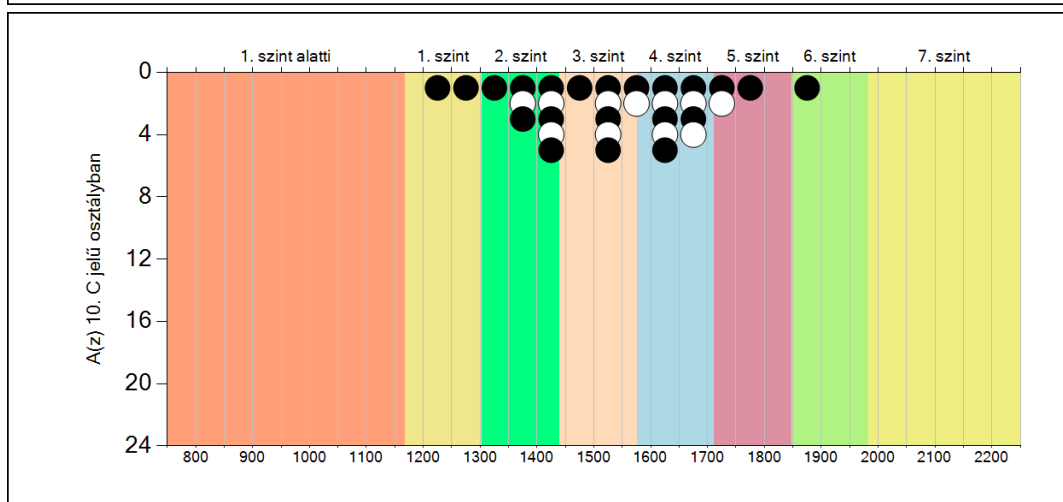
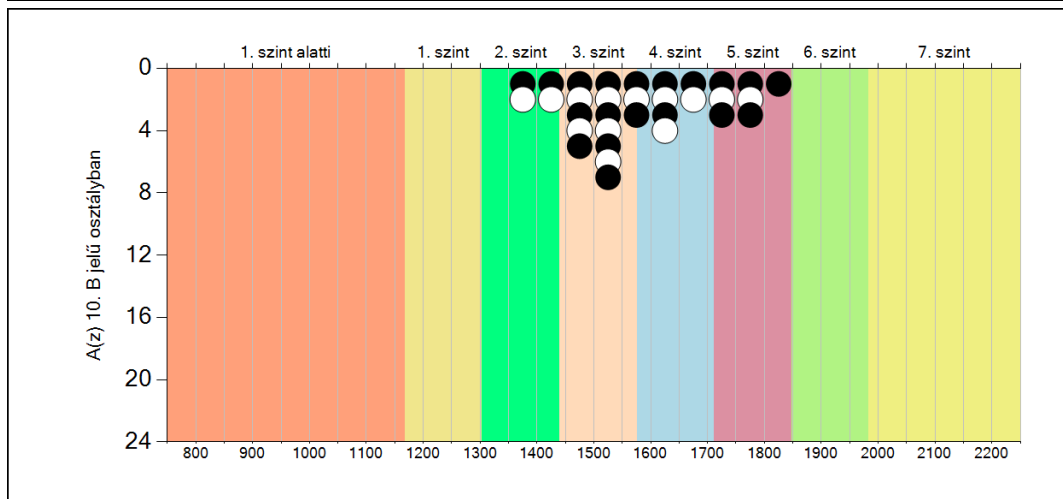
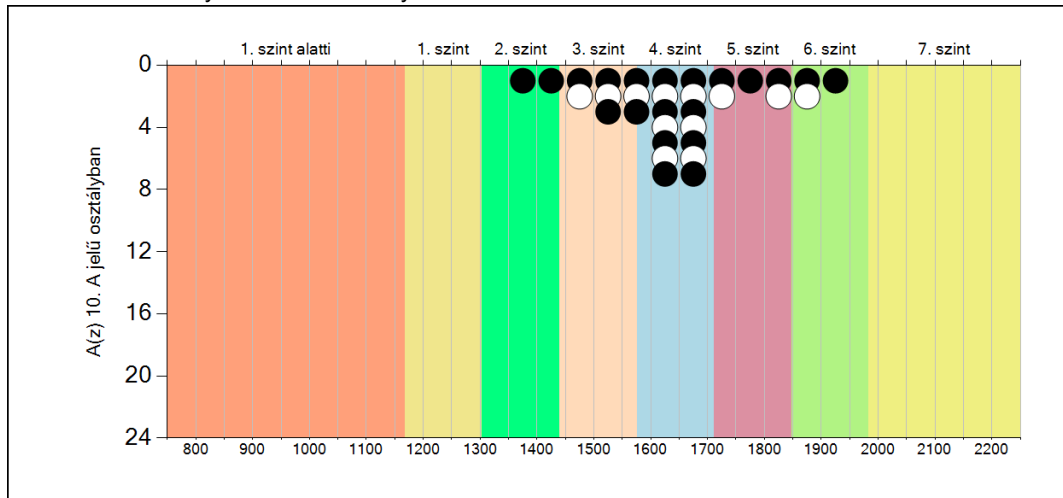
A tanulók képességeloszlása az Önök osztályaiban

	Minimum	25 percent.	Medián	75 percent.	Maximum
<b>A(z) 10. A osztályban</b>	1394	1565	1648	1701	1906
<b>A(z) 10. B osztályban</b>	1392	1480	1548	1665	1838
<b>A(z) 10. C osztályban</b>	1206	1427	1539	1654	1854

5b

A képességeloszlás osztályonként

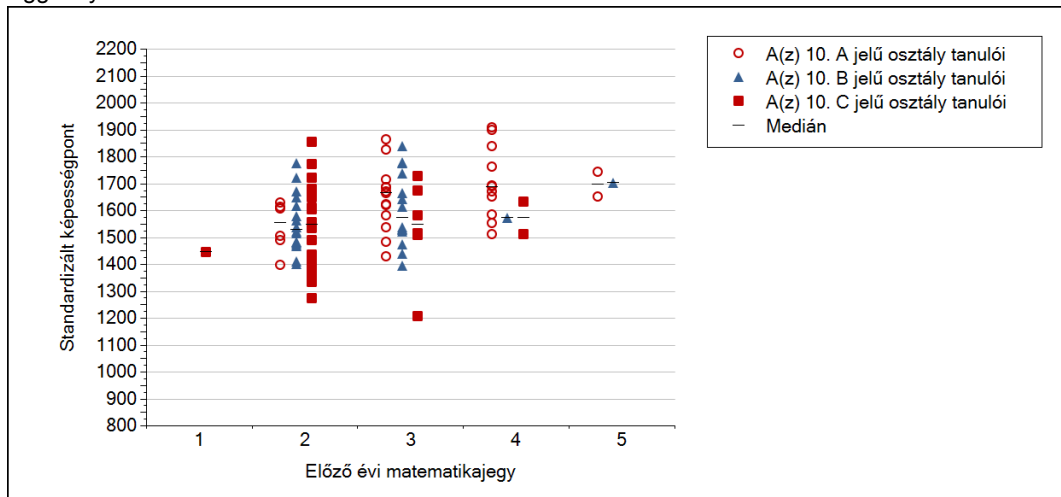
A tanulók eredményei az Önök osztályaiban



5c

## A képességeloszlás az előző év végi matematikajegy függvényében

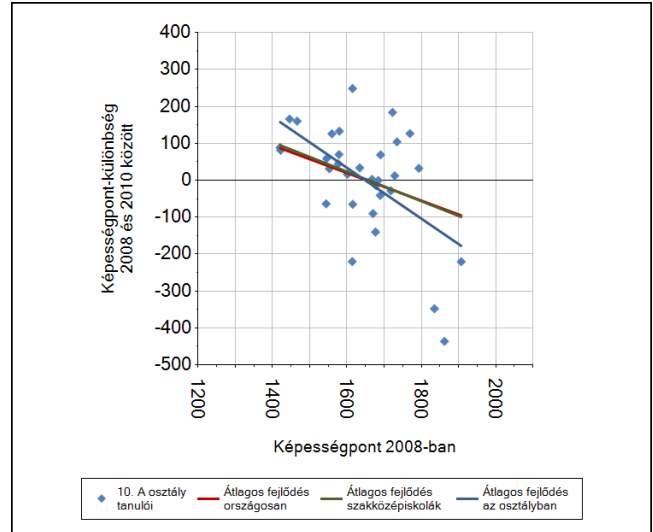
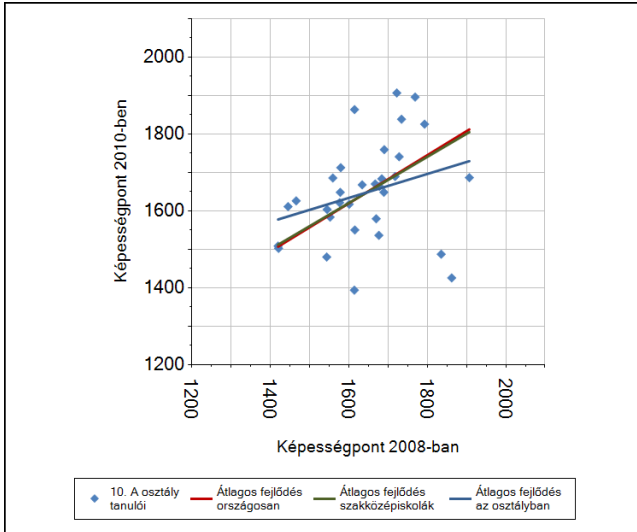
A tanulók képességeloszlása az Önök telephelyén működő osztályokban az előző év végi matematikajegy függvényében



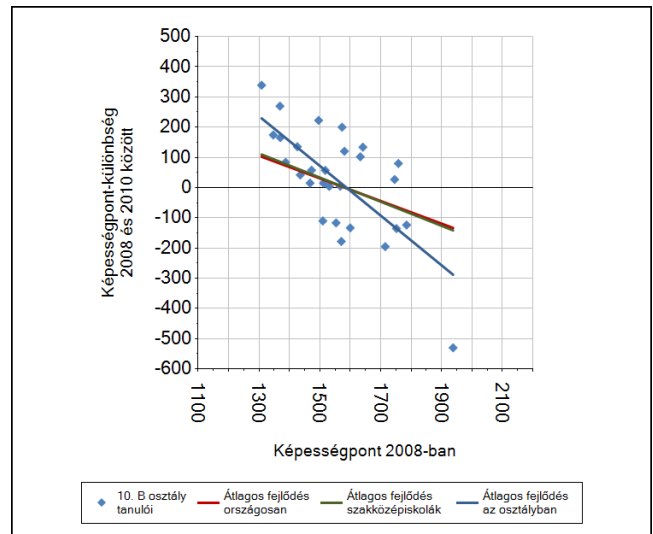
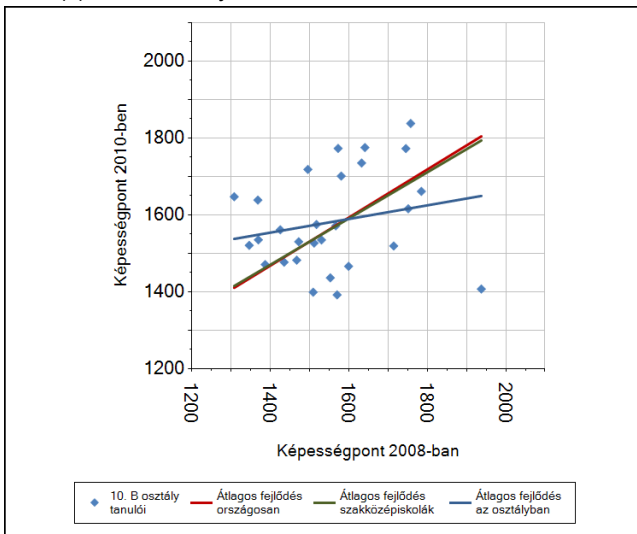
		Előző év végi matematikajegy	Minimum	Medián	Maximum
A(z) 10. A jelű osztály	1	1	-	-	-
		2	1394	1553	1626
		3	1426	1664	1863
		4	1509	1686	1906
		5	1648	1695	1741
A(z) 10. B jelű osztály	1	1	-	-	-
		2	1399	1528	1773
		3	1392	1573	1838
		4	1572	1572	1572
		5	1701	1701	1701
A(z) 10. C jelű osztály	1	1	1444	1444	1444
		2	1273	1546	1854
		3	1206	1547	1726
		4	1511	1570	1629
		5	-	-	-

## 6a A tanulók fejlődése osztályonként

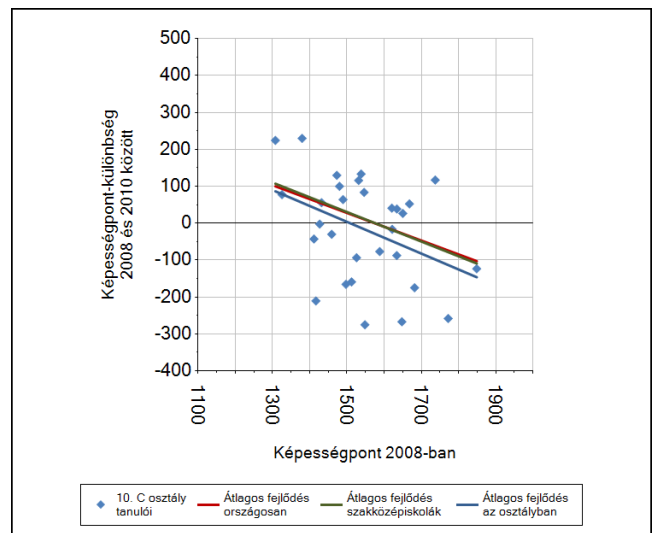
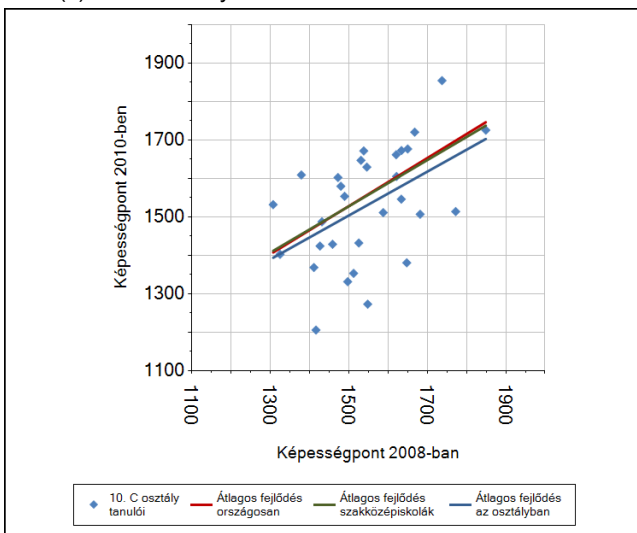
A(z) 10. A osztály tanulói



A(z) 10. B osztály tanulói



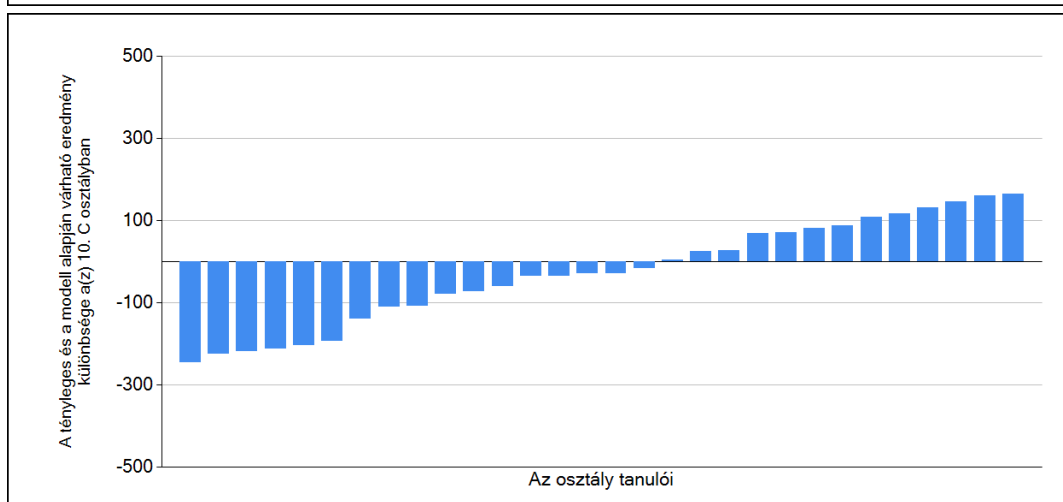
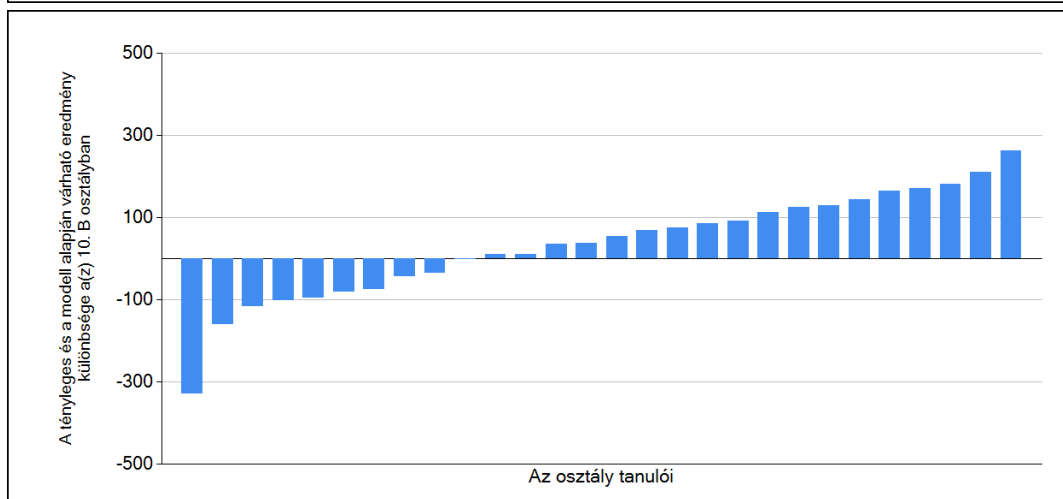
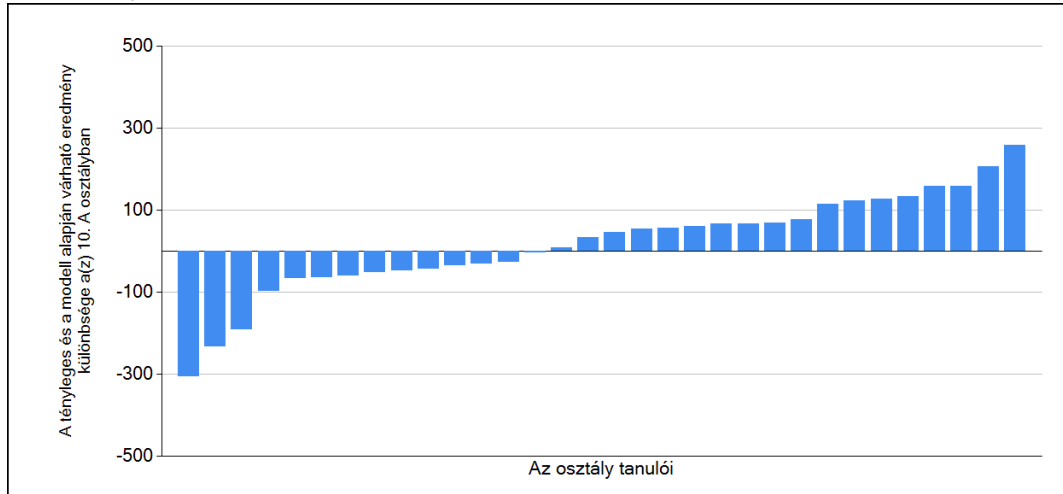
A(z) 10. C osztály tanulói



6b

## A tanulók egyéni fejlődése a komplex fejlődési modell alapján osztályonként\*

A tanulók tényleges eredménye és a komplex modell alapján becsült, várható eredménye közötti különbségek az Önök osztályaiban



\* A komplex fejlődési modellben a tanulók becsült, várható eredményének meghatározásakor a tanuló korábbi eredményei mellett a fejlődést befolyásoló egyéb tényezőket is figyelembe veszünk. Ilyenek pl. a szociális, gazdasági és kulturális háttérét mérő jellemzők, a tanuló neve, az osztály és a telephely tanulóinak két évvel korábbi átlageredménye, valamint a telephely alapvető jellemzői, mint a képzési forma és a település típusa. A becsült érték tehát azt jelképezi, hogy a hasonló családi háttérű, ugyanolyan nemű tanulók, akiknek két évvel korábbi eredménye hasonló volt, emellett 2010-ben hasonló osztályba és telephelyre jártak, átlagosan milyen eredményt értek el a 2010. évi felmérésben. A modelltől bővebben a z Útmutató a telephelyi jelentés ábráinak értelmezéséhez dokumentumban olvashatnak.

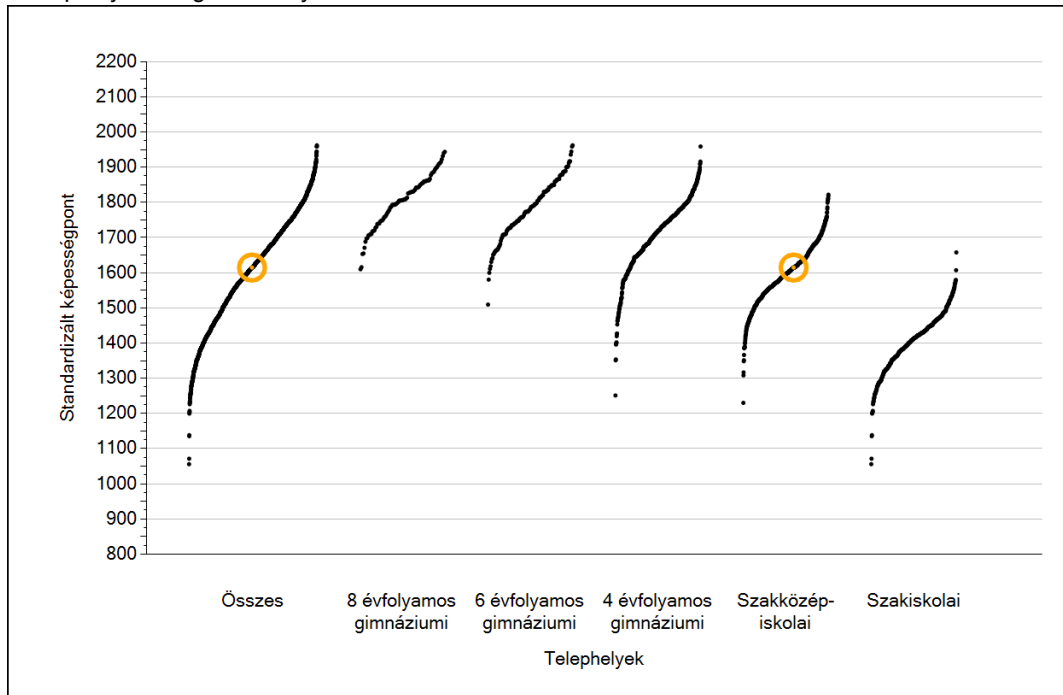


## Szövegértés

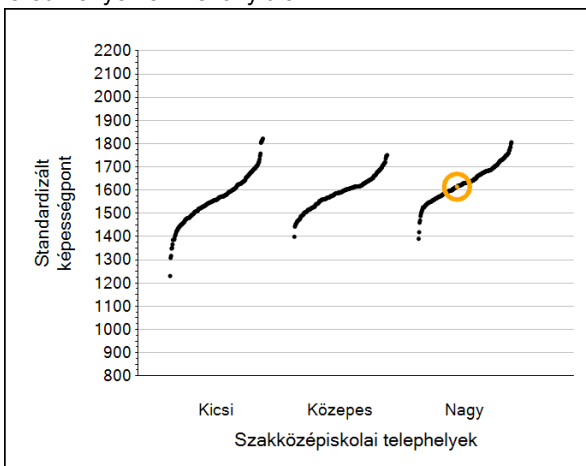
1a

# Átlageredmények

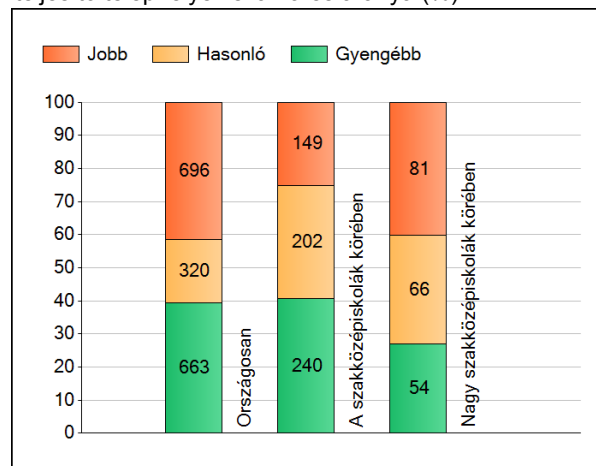
A telephelyek átlageredményeinek összehasonlítása



Az Önök eredményei a szakközépiskolai telephelyek eredményeéhez viszonyítva



A szignifikánsan jobban, hasonlóan, illetve gyengébben teljesítő telephelyek száma és aránya (%)



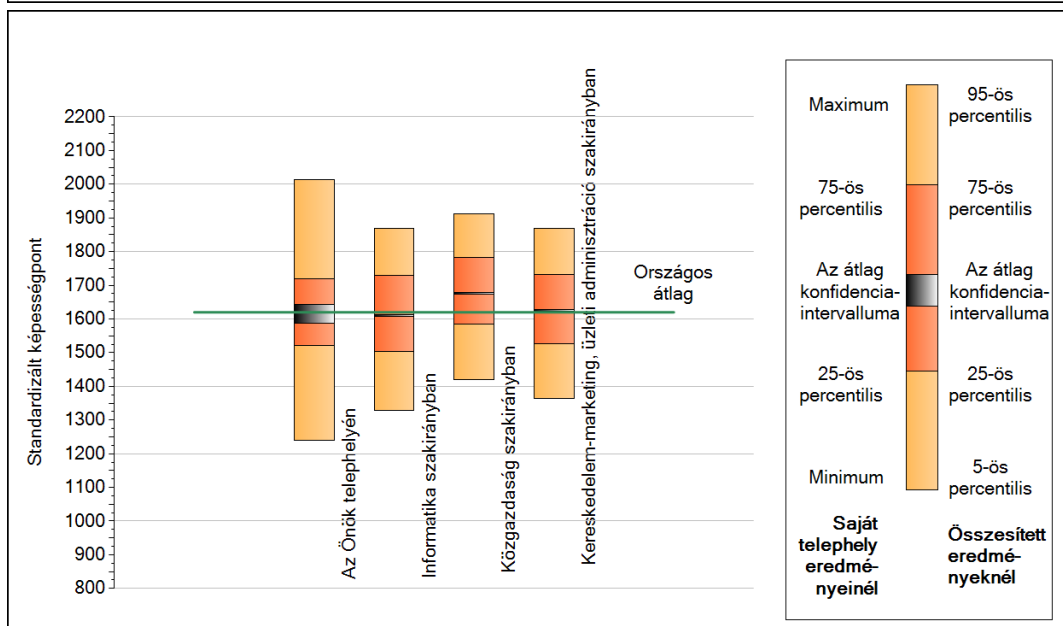
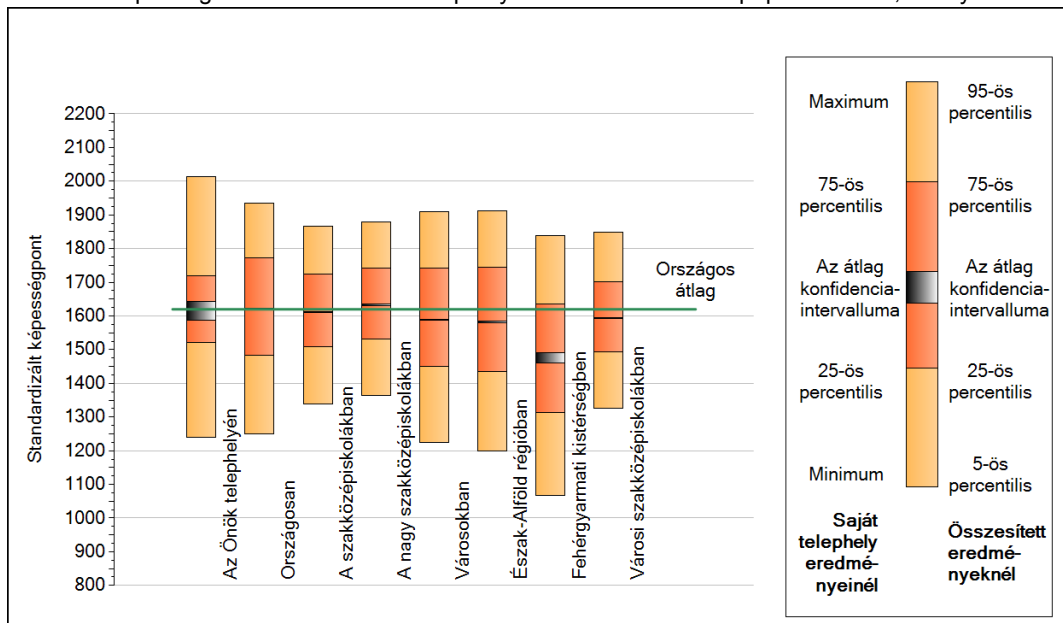
A tanulók átlageredménye és az átlag megbízhatósági tartománya (konfidencia-intervalluma)

<b>Az Önök telephelyén</b>	<b>1615 (1587;1642)</b>	
Országosan	1620 (1619;1621)	
8 évfolyamos gimnáziumokban	1810 (1806;1814)	
6 évfolyamos gimnáziumokban	1794 (1791;1797)	
4 évfolyamos gimnáziumokban	1735 (1734;1737)	
Szakközépiskolákban	1612 (1611;1612)	Kis szakközépiskolákban 1564 (1560;1567)
Szakiskolákban	1399 (1397;1401)	Közepes szakközépiskolákban 1591 (1589;1593)
		Nagy szakközépiskolákban 1633 (1631;1634)

1b

## A képességeloszlás néhány jellemzője

A tanulók képességeloszlása az Önök telephelyén és azokban a részpopulációkban, amelyekbe Önök is tartoznak



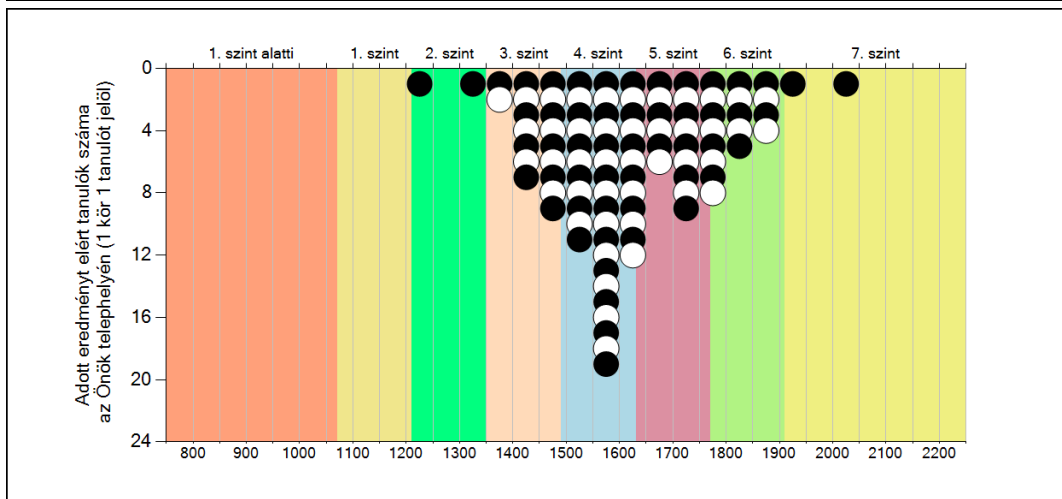
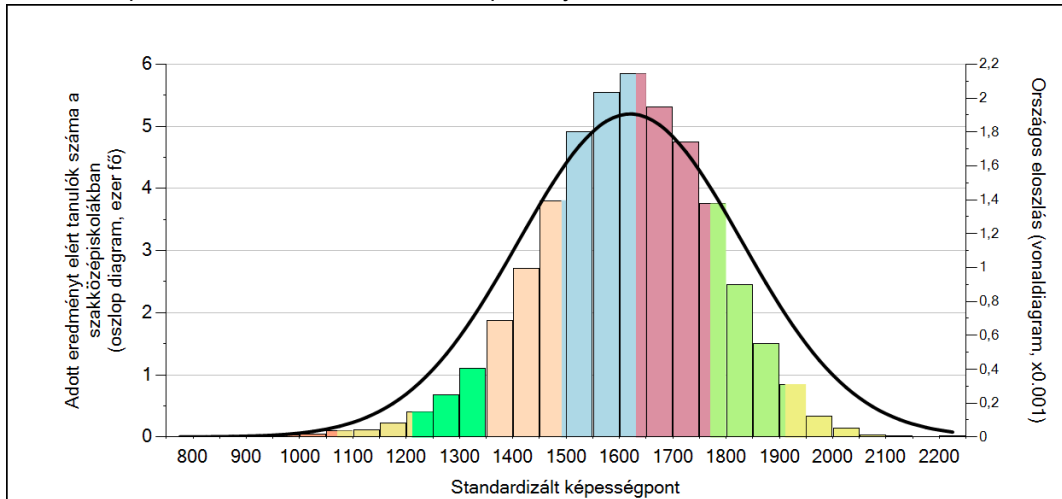
A tanulók képességeloszlása az egyes részpopulációkban

	Min. / 5-ös perc.	25-ös perc.	Átlag (konf. int.)	75-ös perc.	Max. / 95-ös perc.
<b>Az Önök telephelyén</b>	1240	1521	1615 (1587;1642)	1719	2014
Országosan	1250	1484	1620 (1619;1621)	1773	1935
A szakközépiskolákban	1339	1509	1612 (1611;1612)	1724	1866
A nagy szakközépiskolákban	1364	1532	1633 (1631;1634)	1743	1879
Városokban	1223	1451	1589 (1588;1590)	1741	1909
Észak-Alföld régióban	1200	1434	1582 (1580;1584)	1744	1911
Fehérgyarmati kistérségben	1067	1314	1476 (1461;1491)	1635	1839
Informatika szakirányban	1327	1504	1610 (1608;1614)	1730	1869
Közgazdaság szakirányban	1419	1584	1677 (1675;1680)	1783	1913
Kereskedelem-marketing, üzleti adminisztráció szakirányban	1364	1527	1624 (1622;1628)	1731	1869

1c

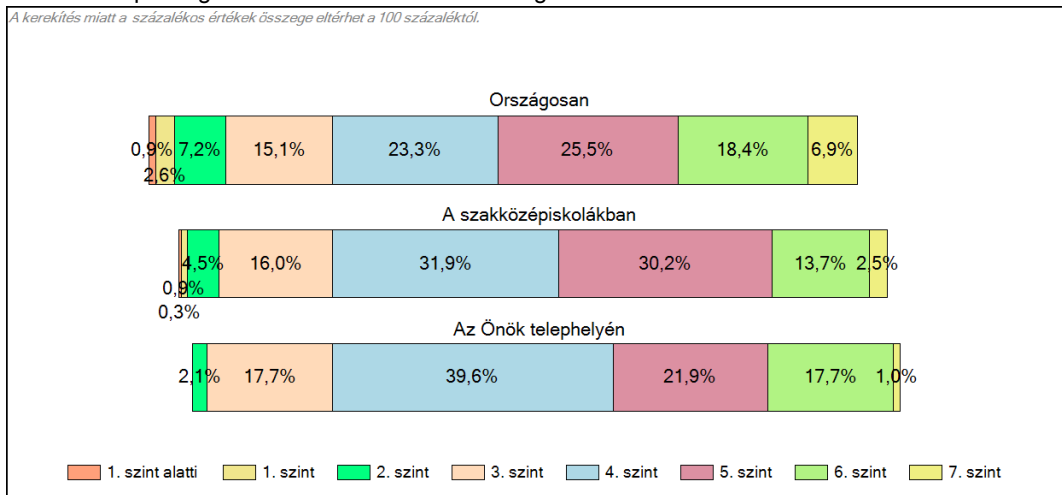
## Képességeloszlás

Az országos eloszlás, valamint a tanulók eredményei a szakközépiskolákban és az Önök szakközépiskolájában



A tanulók képességszintek szerinti százalékos megoszlása

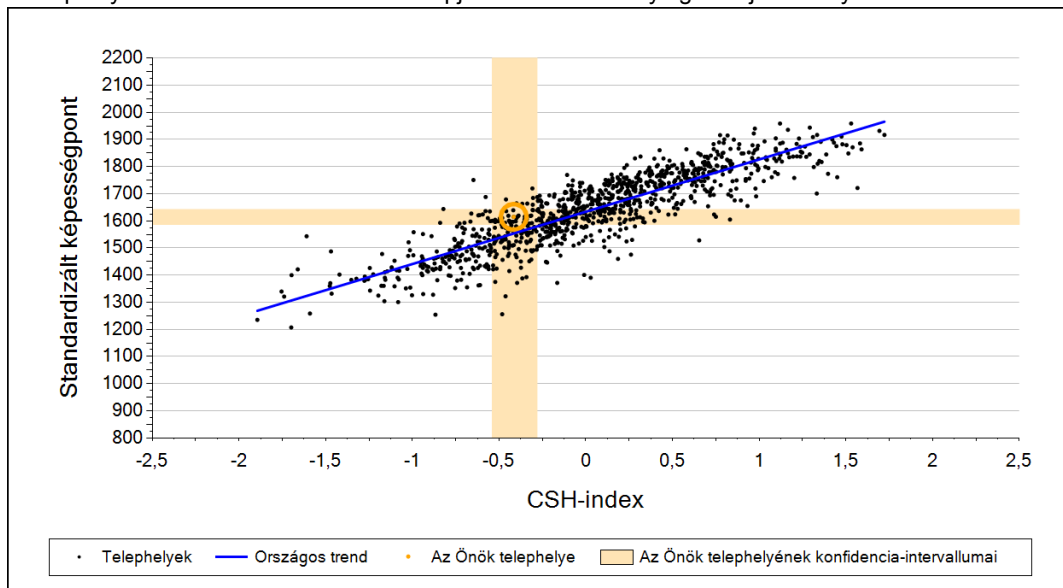
*A kerekítés miatt a százalékos értékek összege eltérhet a 100 százaléktól.*



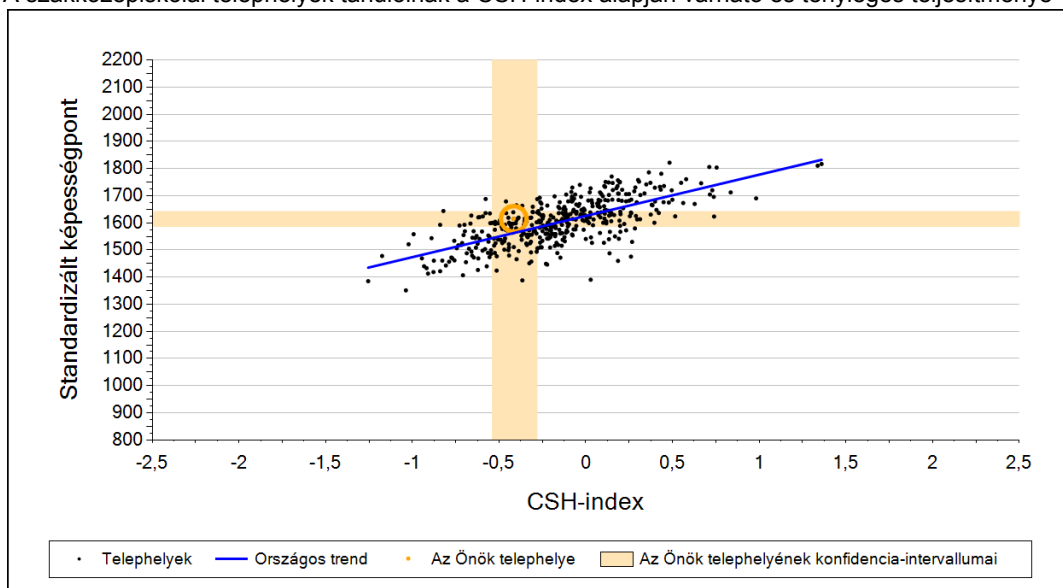
2a

## Átlageredmény a CSH-index tükrében\*

A telephelyek tanulóinak a CSH-index alapján várható és tényleges teljesítménye



A szakközépiskolai telephelyek tanulóinak a CSH-index alapján várható és tényleges teljesítménye



Telephelyeik eredménye a regressziós becslés alapján várható eredmény tükrében

Telephelyük tényleges eredménye	1615	(1587;1642)
Várható eredmény az összes telephelyre illesztett regressziós egyenes alapján	1554	(a tényleges eredmény ennél szignifikánsan jobb)
Várható eredmény a szakközépiskolai telephelyekre illesztett regressziós egyenes alapján	1563	(a tényleges eredmény ennél szignifikánsan jobb)

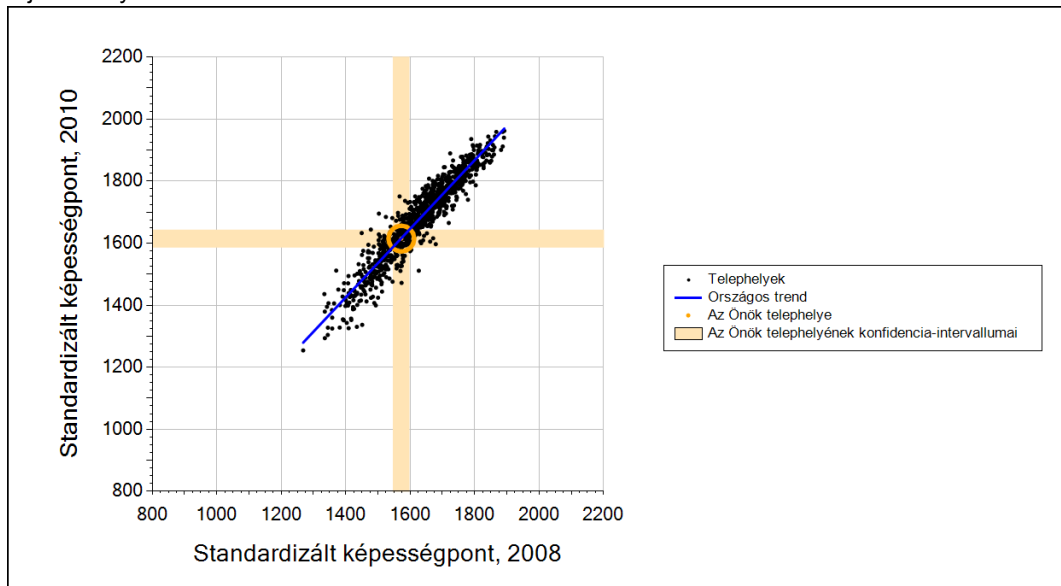
A CSH-index átlagértéke és az átlag megbízhatósági tartománya

<b>Az Önök telephelyén</b>	<b>-0,416</b>	<b>(-0,540;-0,281)</b>
Országosan	0,000	(-0,004;0,005)
Szakközépiskolákban	-0,079	(-0,086;-0,074)

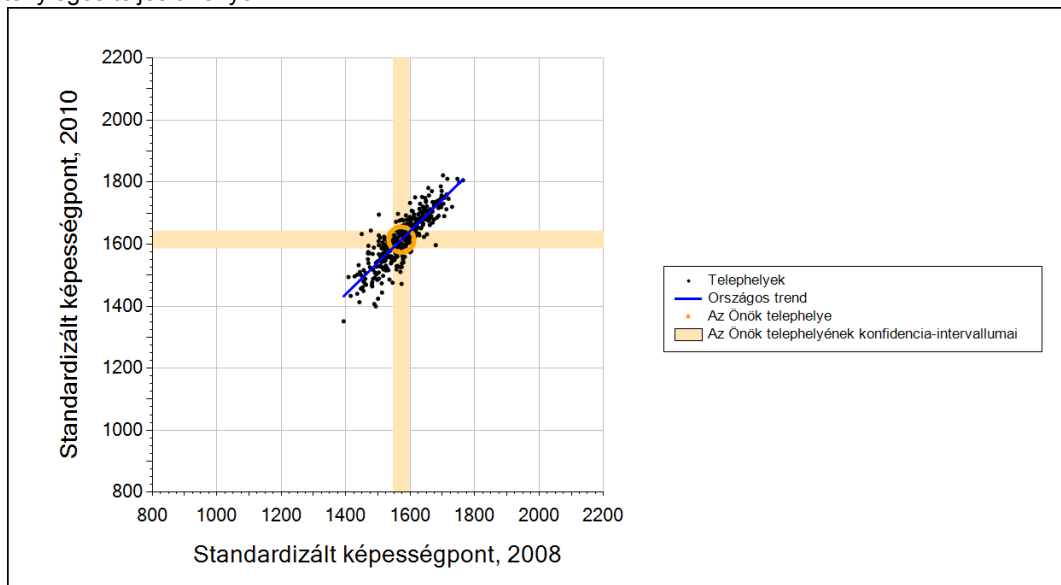
\* Csak azok a telephelyek szerepelnek az ábrákon, amelyeken legalább a diákok kétharmadára kiszámítható a CSH-index, és a CSH-indexszel rendelkező diákok átlaga beleesik az összes diák képességátlagának konfidencia-intervallumába mindkét felmért terület esetében.

## 2b Átlageredmény a tanulók korábbi eredményének tükrében\*

A telephely tanulóinak a két évvel korábbi mérésben elért átlageredményük alapján várható és tényleges teljesítménye



A szakközépiskolai telephelyek tanulóinak a két évvel korábbi mérésben elért átlageredményük alapján várható és tényleges teljesítménye



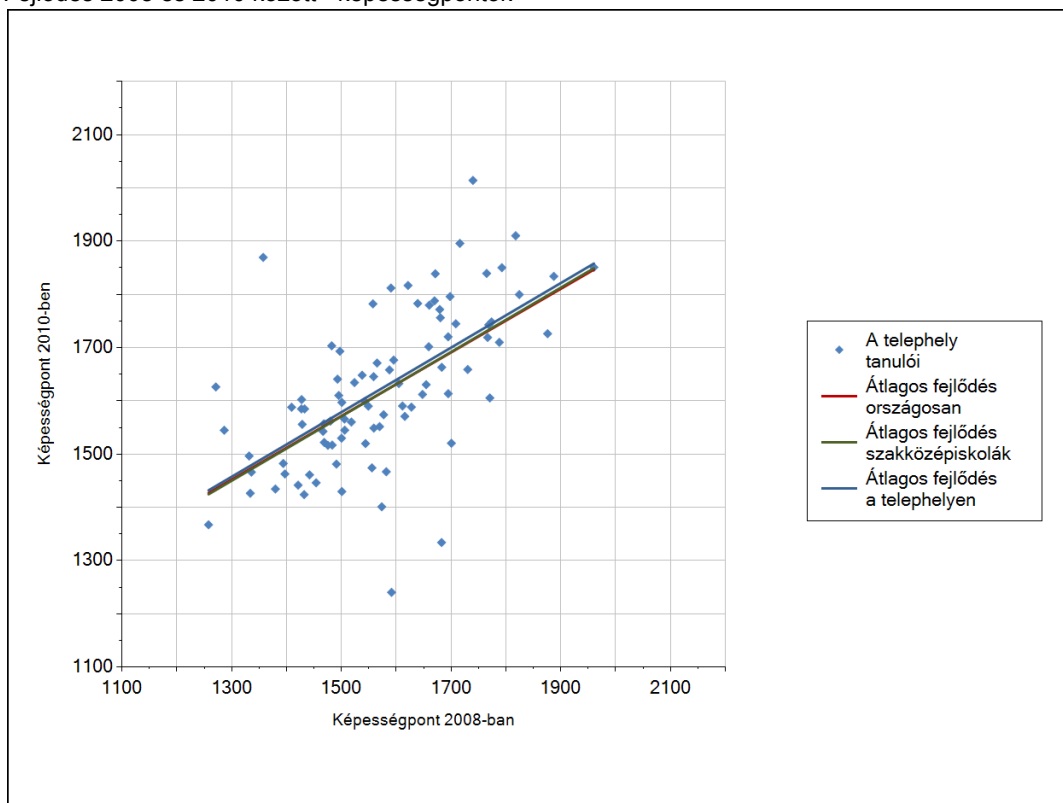
Telephelyeik eredménye a regressziós becslés alapján várható eredmény tükrében

Telephelyük 2010-es eredménye	1615	(1587;1642)
Telephelyük tanulóinak 2008-as átlageredménye	1572	(1546;1597)
Várható eredmény az összes telephelyre illesztett regressziós egyenes alapján	1616	(a tényleges eredmény ettől nem különbözik szignifikánsan)
Várható eredmény a szakközépiskolai telephelyekre illesztett regressziós egyenes alapján	1614	(a tényleges eredmény ettől nem különbözik szignifikánsan)

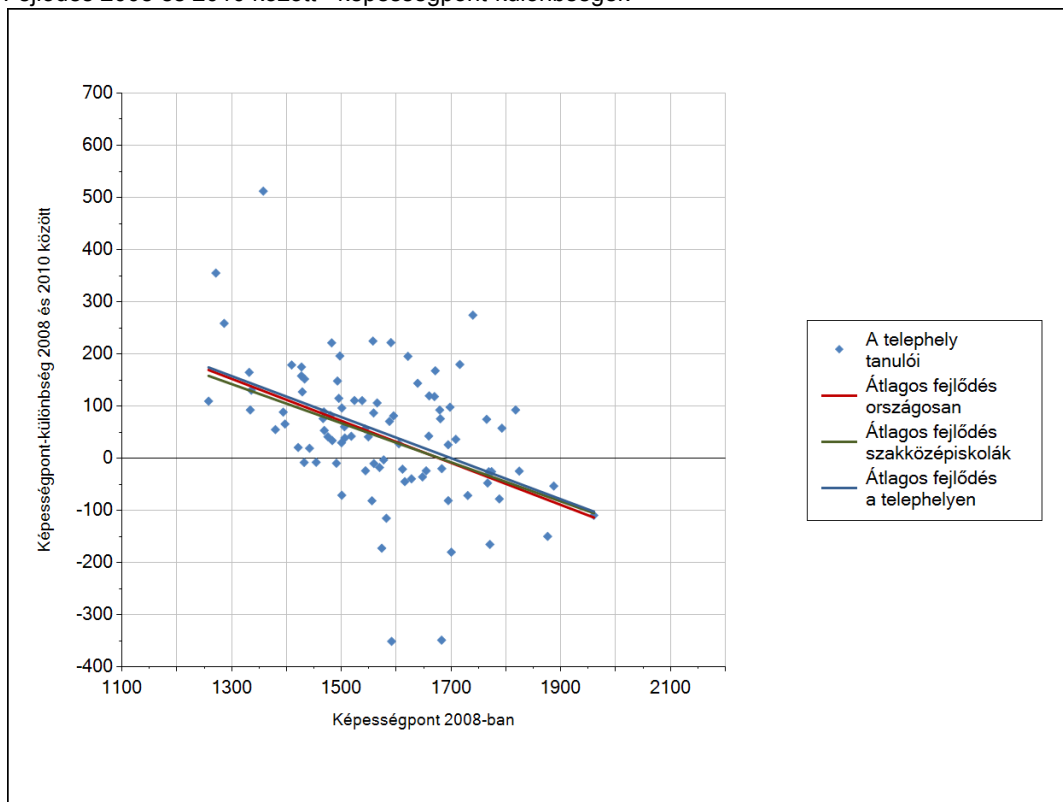
\* Csak azok a telephelyek szerepelnek az ábrán, amelyek esetében legalább a tanulók kétharmada és legalább tíz tanuló megírta a két évvel korábbi mérést, és amelyeken a korábbi eredménnyel rendelkező diákok e mérésbeli átlaga beleesik az összes diák e mérésben elért képességátlagának konfidencia-intervallumába mindkét területen.

### 3a A tanulók fejlődése a telephelyen

Fejlődés 2008 és 2010 között - képességpontok



Fejlődés 2008 és 2010 között - képességpont-különbségek

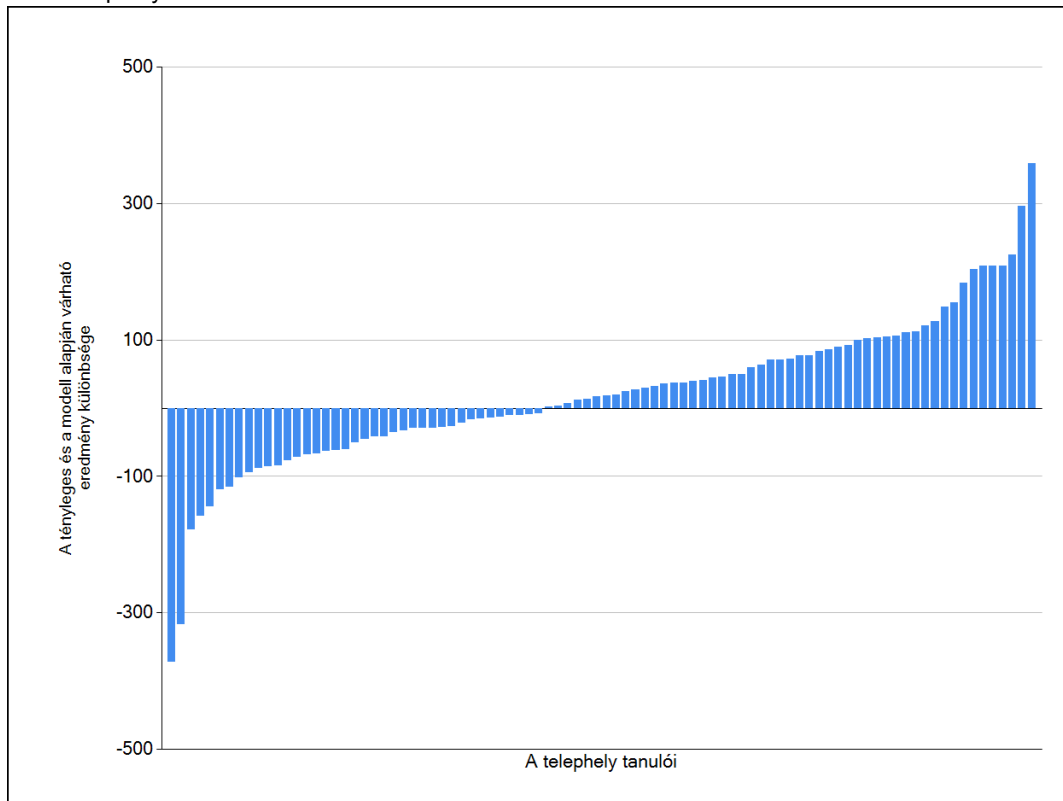


Szövegértés

3b

## A tanulók egyéni fejlődése a komplex fejlődési modell alapján\*

A tanulók tényleges eredménye és a komplex modell alapján becsült, várható eredménye közötti különbségek az Önök telephelyén\*



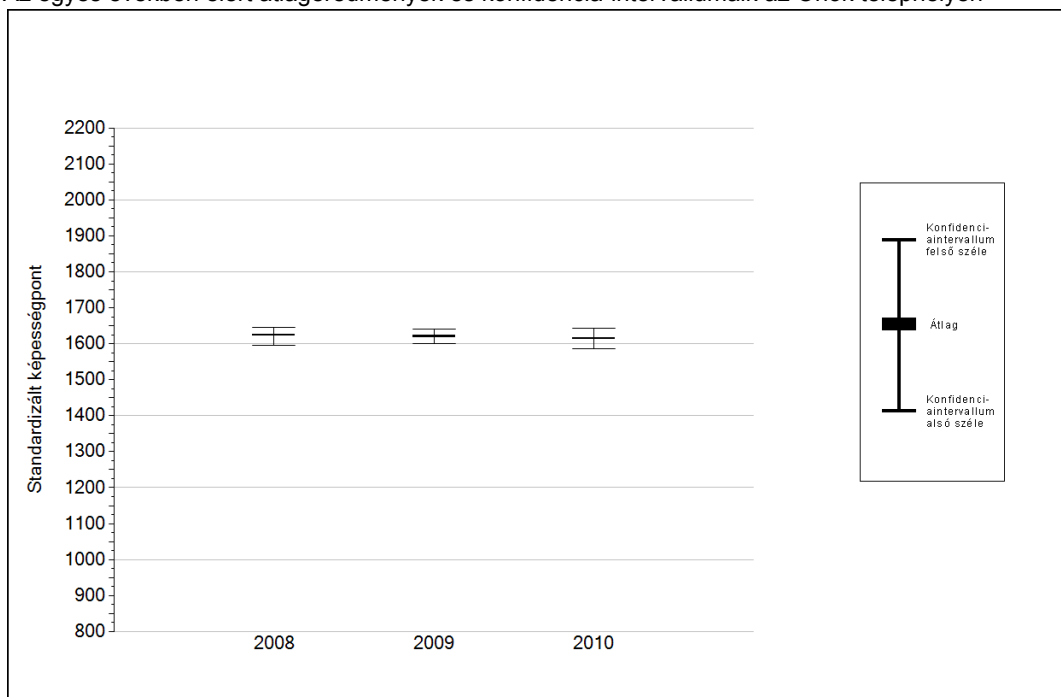
\* A komplex fejlődési modellben a tanulók becsült, várható eredményének meghatározásakor a tanuló korábbi eredményei mellett a fejlődést befolyásoló egyéb tényezőket is figyelembe veszünk. Ilyenek pl. a szociális, gazdasági és kulturális háttérét mérő jellemzők, a tanuló neme, az osztály és a telephely tanulójának két évvel korábbi átlageredménye, valamint a telephely alapvető jellemzői, mint a képzési forma és a település típusa. A becsült érték tehát azt jelképezi, hogy a hasonló családi háttérű, ugyanolyan nemű tanulók, akiknek két évvel korábbi eredménye hasonló volt, emellett 2010-ben hasonló osztályba és telephelyre jártak, átlagosan milyen eredményt értek el a 2010. évi felmérésben. A modelltől bővebben a z Útmutató a telephelyi jelentés ábráinak értelmezéséhez dokumentumban olvashatnak.

Szövegértés

4a

## Az átlageredmény alakulása a 10. évfolyamon

Az egyes években elért átlageredmények és konfidencia-intervallumaik az Önök telephelyén



Év	Átlag (konf. int.)	A 2010. évi eredmény és a korábbi évek eredményei közötti különbség (konf.int.)
2010	1615 (1587;1642)	-
2009	1620 (1600;1641) <span style="color: blue;">⊙</span>	-6 (-46;16)
2008	1624 (1596;1645) <span style="color: blue;">⊙</span>	-9 (-49;24)

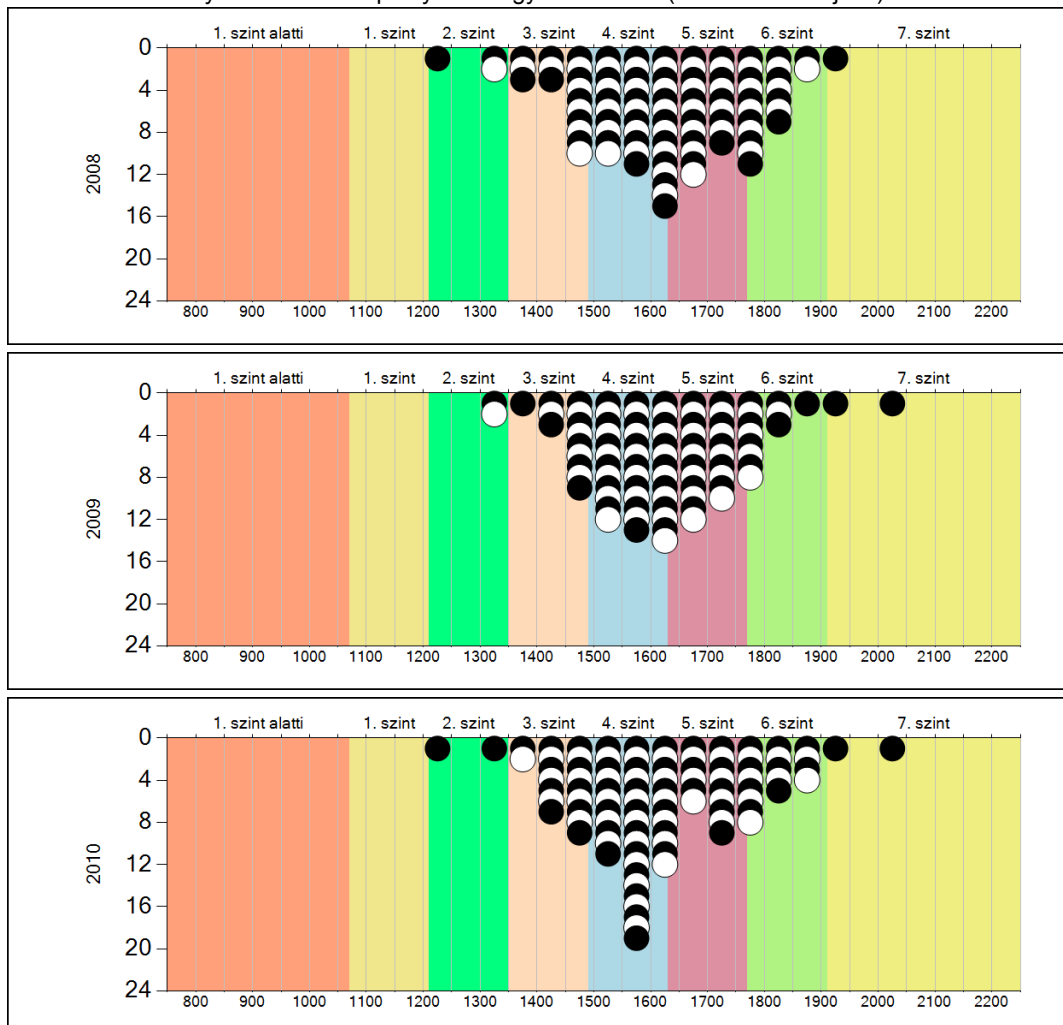
- ▲ A 2010. évi eredmény szignifikánsan magasabb
- ⊙ Nincs szignifikáns változás a 2010. évi eredményekben
- ▼ A 2010. évi eredmény szignifikánsan alacsonyabb

Szövegértés

**4b**

**A képességeloszlás alakulása a 10. évfolyamon**

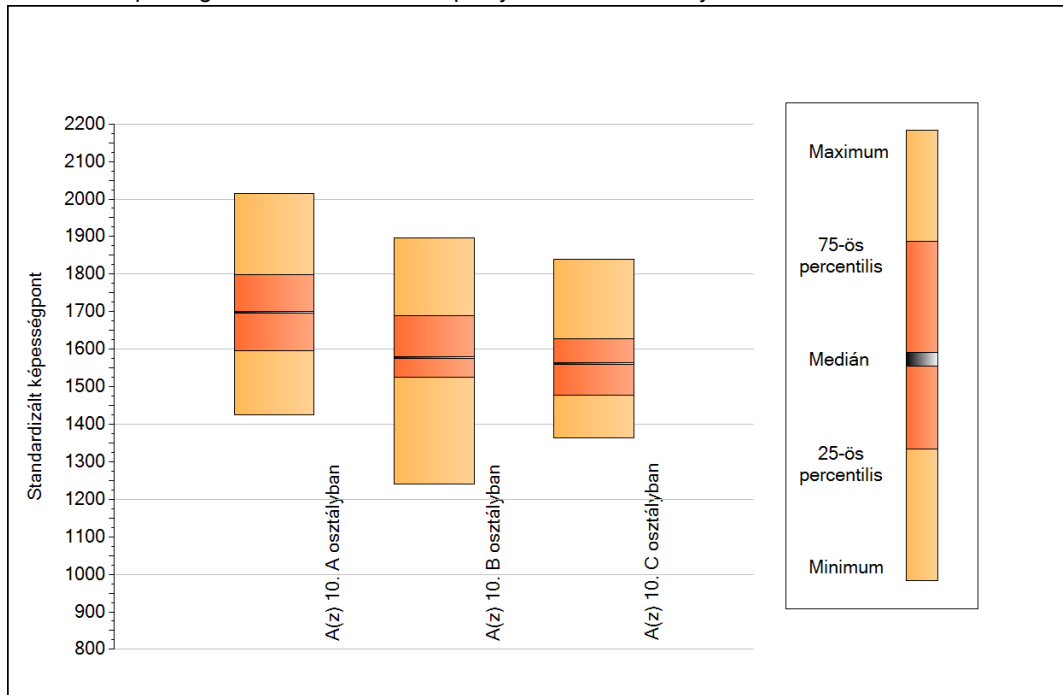
A tanulók eredményei az Önök telephelyén az egyes években (1 kör 1 tanulót jelöl)



5a

A képességeloszlás néhány jellemzője osztályonként

A tanulók képességeloszlása az Önök telephelyén működő osztályokban



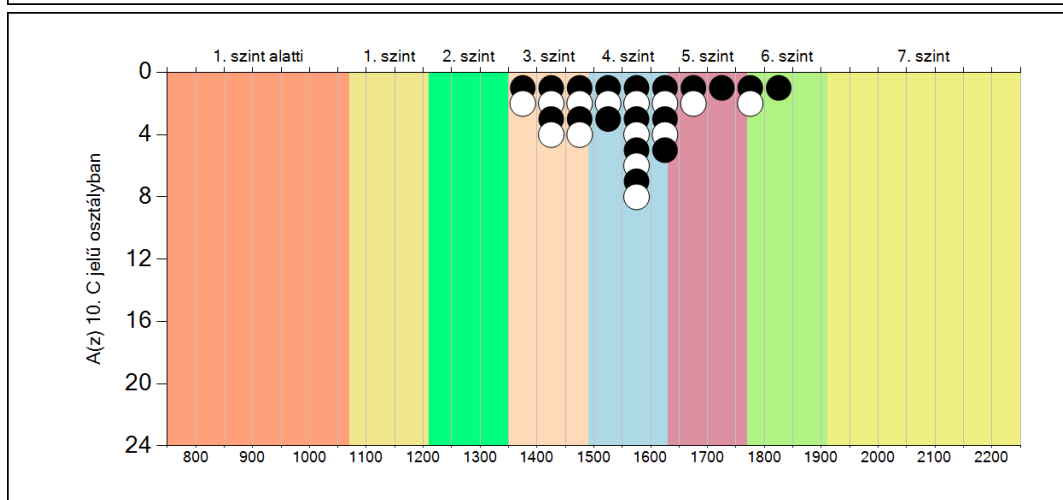
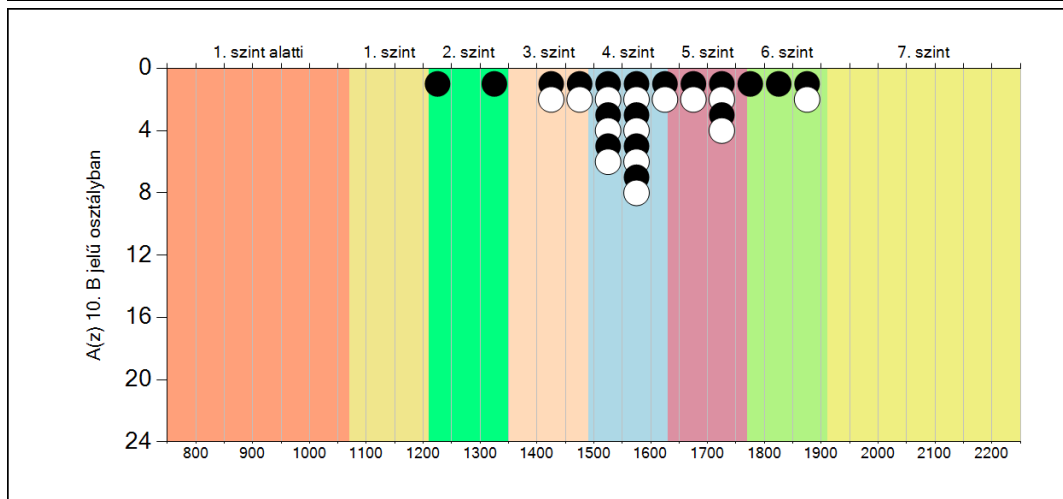
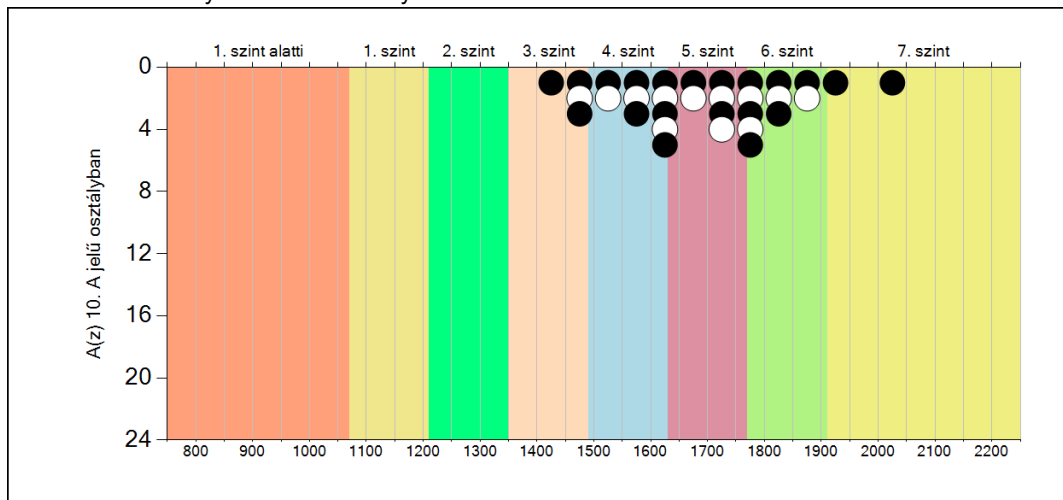
A tanulók képességeloszlása az Önök osztályaiban

	Minimum	25 percent.	Medián	75 percent.	Maximum
<b>A(z) 10. A osztályban</b>	1424	1595	1698	1798	2014
<b>A(z) 10. B osztályban</b>	1240	1525	1577	1689	1896
<b>A(z) 10. C osztályban</b>	1364	1478	1561	1628	1839

5b

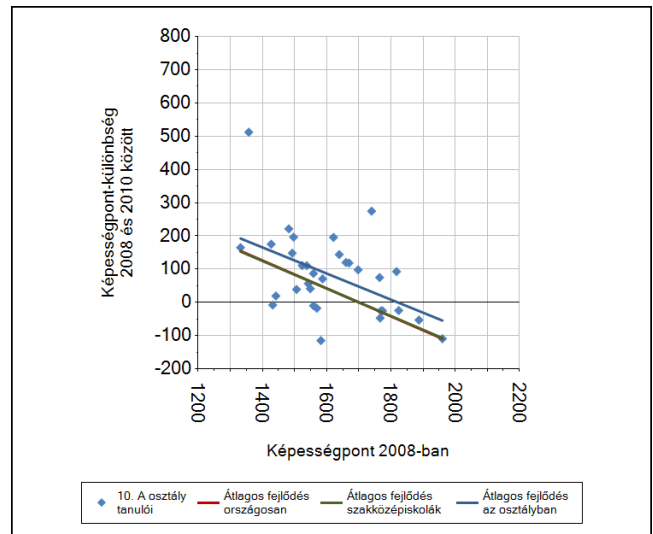
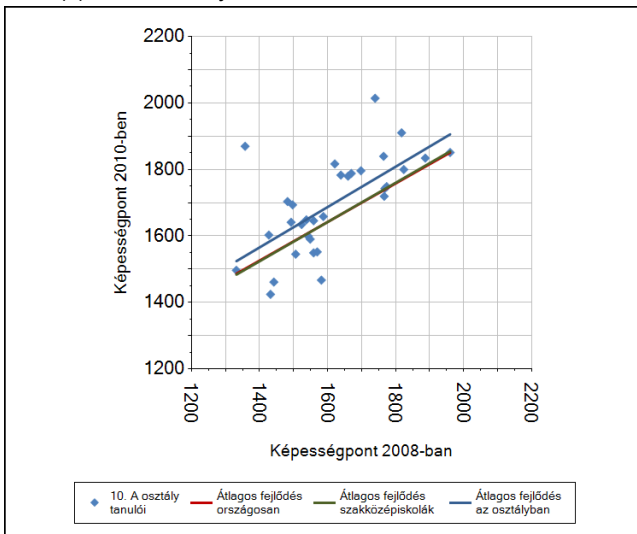
A képességeloszlás osztályonként

A tanulók eredményei az Önök osztályaiban

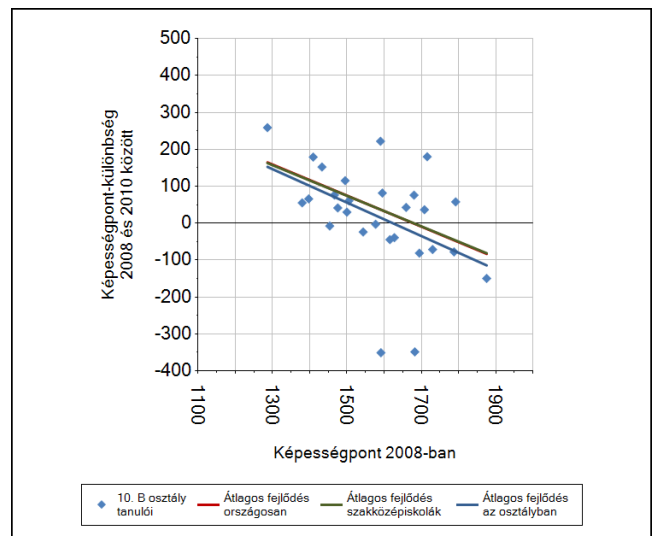
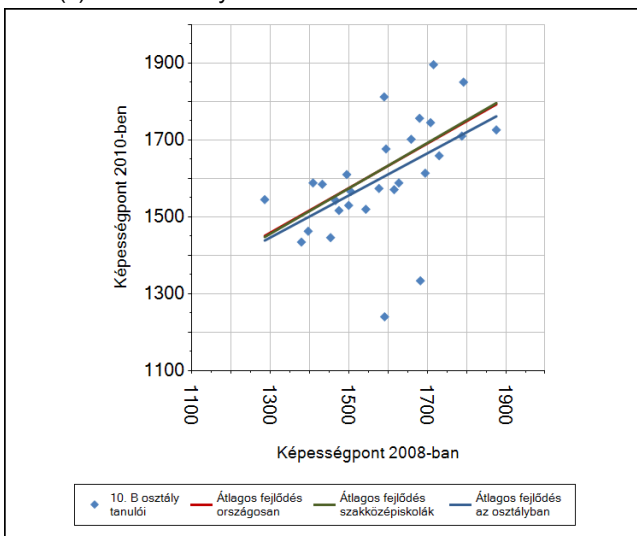


## 6a A tanulók fejlődése osztályonként

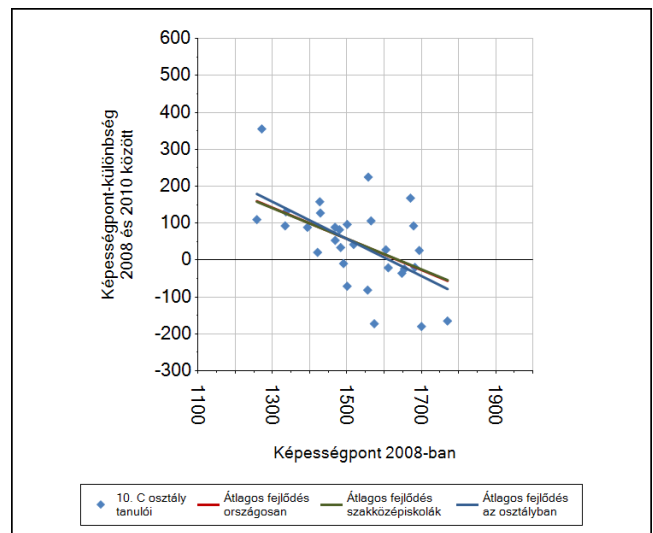
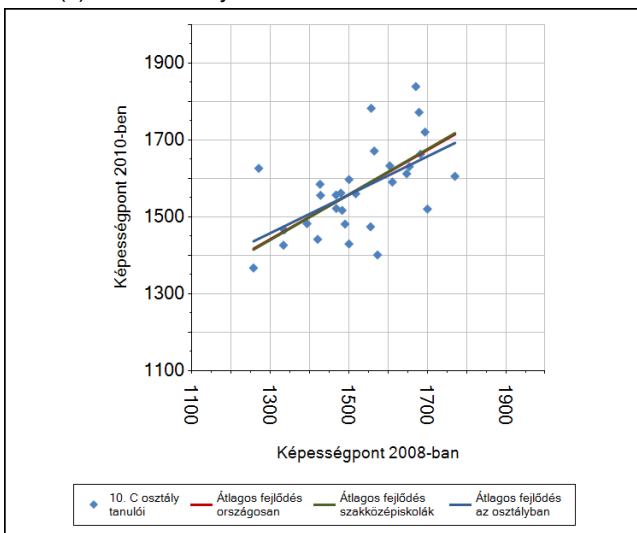
A(z) 10. A osztály tanulói



A(z) 10. B osztály tanulói



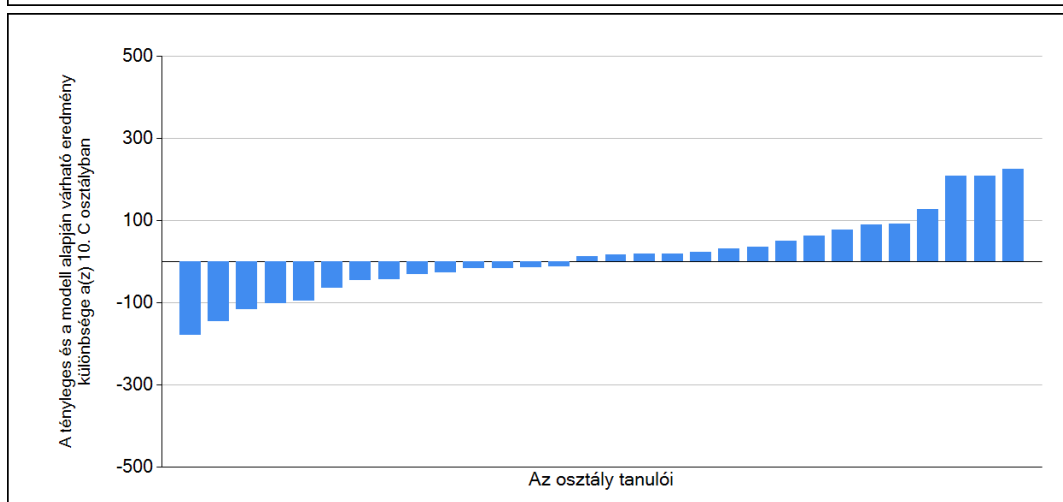
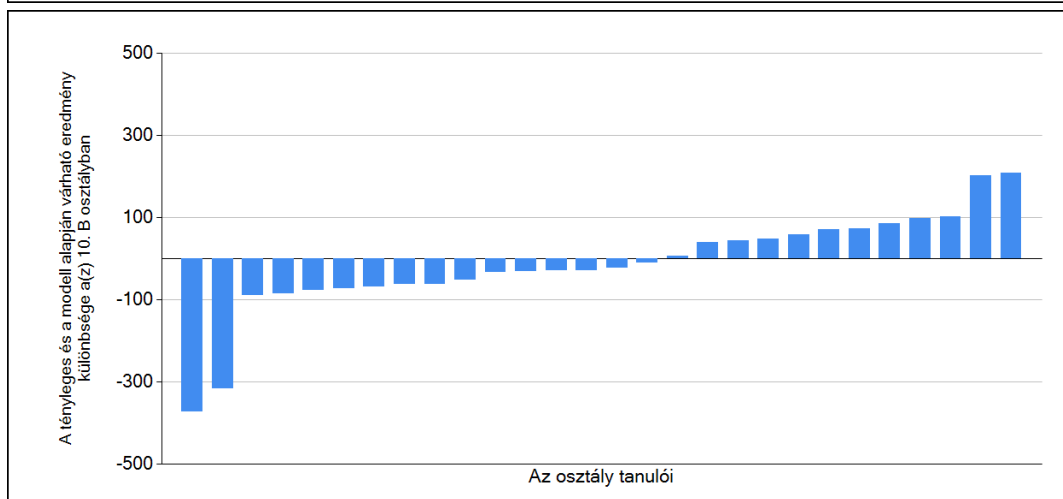
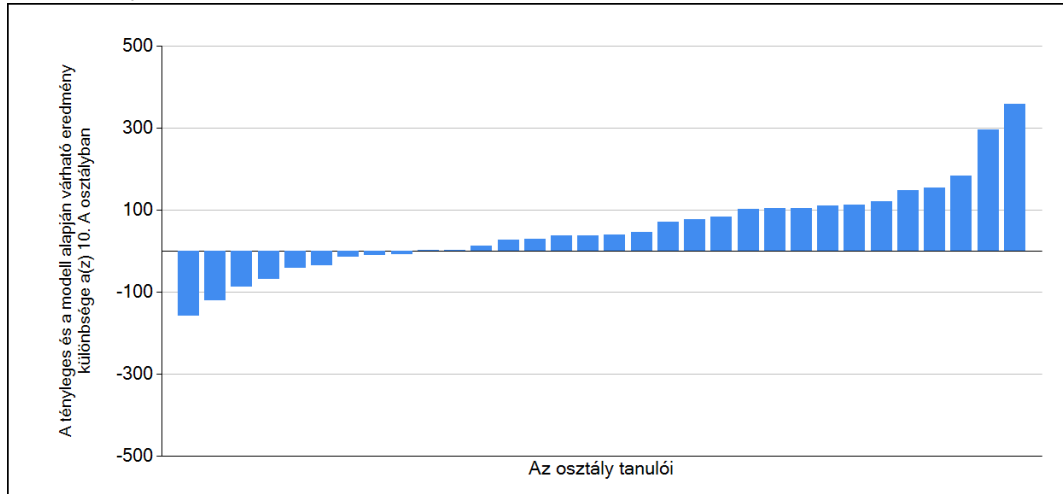
A(z) 10. C osztály tanulói



6b

## A tanulók egyéni fejlődése a komplex fejlődési modell alapján osztályonként\*

A tanulók tényleges eredménye és a komplex modell alapján becsült, várható eredménye közötti különbségek az Önök osztályaiban



\* A komplex fejlődési modellben a tanulók becsült, várható eredményének meghatározásakor a tanuló korábbi eredményei mellett a fejlődést befolyásoló egyéb tényezőket is figyelembe veszünk. Ilyenek pl. a szociális, gazdasági és kulturális háttérét mérő jellemzők, a tanuló neve, az osztály és a telephely tanulójának két évvel korábbi átlageredménye, valamint a telephely alapvető jellemzői, mint a képzési forma és a település típusa. A becsült érték tehát azt jelképezi, hogy a hasonló családi háttérű, ugyanolyan nemű tanulók, akiknek két évvel korábbi eredménye hasonló volt, emellett 2010-ben hasonló osztályba és telephelyre jártak, átlagosan milyen eredményt értek el a 2010. évi felmérésben. A modelltől bővebben a z Útmutató a telephelyi jelentés ábráinak értelmezéséhez dokumentumban olvashatnak.