



FIT-jelentés :: 2009

Telephelyi jelentés

10. évfolyam :: Szakközépiskola

Petőfi Sándor Közgazdasági Szakközépiskola

4900 Fehérgyarmat, Május 14. tér 16.

OM azonosító: 033676

Telephely kódja: 001



OKTATÁSI ÉS KULTURÁLIS MINISZTERIUM



Közoktatási Mérés
Értékelési Osztály



Oktatási Hivatal

Létszám adatok

A telephely létszámadatai a szakközépiskolai képzéstípusban a 10. évfolyamon

Osztály neve	Tanulók száma					
	Összesen	SNI tanulók	Mentesült tanulók	HHH tanulók	Jelentésre jogosult tanulók	A jelentésben szereplők
10.A	34	0	0	2	34	31
10.B	28	0	0	12	28	27
10.C	34	0	0	0	34	32
Összesen	96	0	0	14	96	90

A Tanulói háttérkérdőívre és a családháttér-indexre vonatkozó létszám adatok

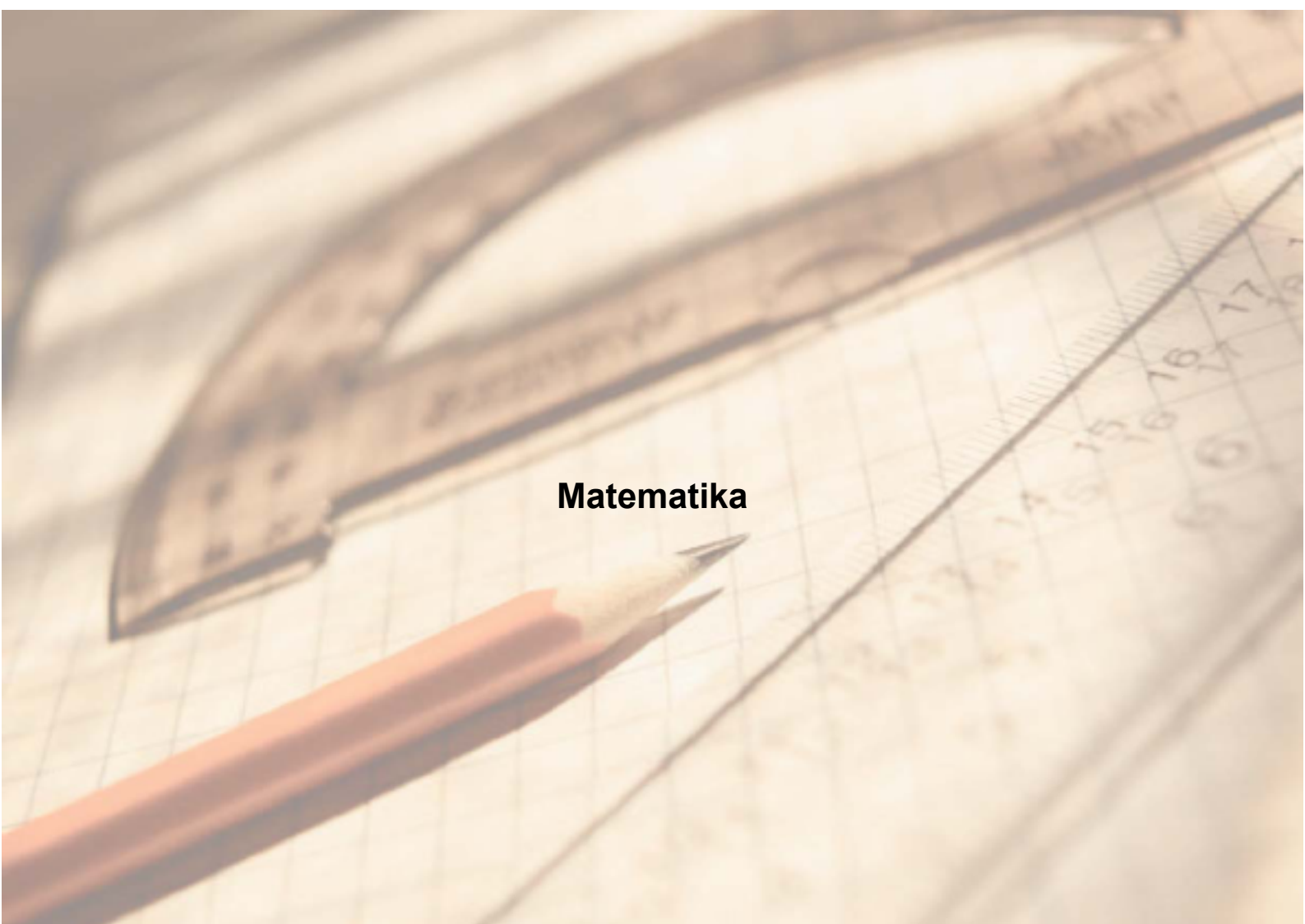
Osztály neve	Tanulók száma		
	Összesen	Tanulói kérdőívet kitöltötte	Van CSH-indexe
10.A	34	27	25
10.B	28	24	24
10.C	34	30	28
Összesen	96	81	77

Az SNI tanulók adatai

Sajátos nevelési igény típusa	Tanulók száma	
	SNI tanulók	Mentesültek a teszt megírása alól
Testi, érzékszervi vagy beszéd fogyatékos tanulók	0	0
Enyhe vagy középsúlyos értelmi fogyatékos vagy autista tanulók	0	0
A megismerő funkciók vagy a viselkedés fejlődésének (organikus okra visszavezethető vagy vissza nem vezethető) tartós és súlyos rendellenességével küzdő tanulók	0	0
Összesen	0	0

A mentesülő tanulók adatai

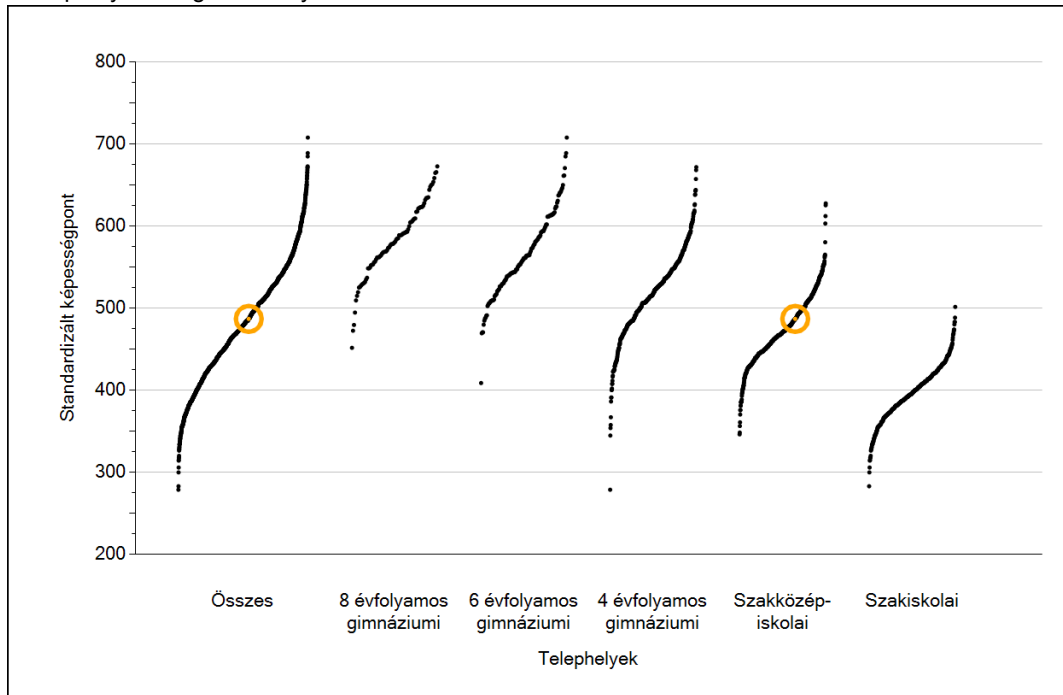
A mentesség oka	Tanulók száma
SNI tanuló	0
Ideiglenes sérülés miatt mentesített tanuló	0
Nyelvi szempontból mentesíthető tanuló	0
Összesen	0



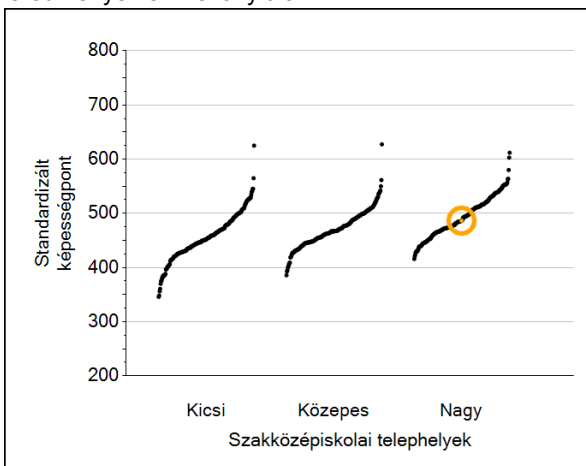
Matematika

1 Átlageredmények

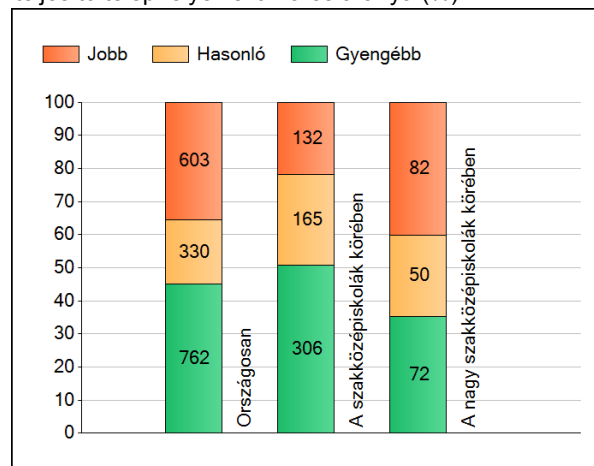
A telephelyek átlageredményeinek összehasonlítása



Az Önök eredményei a szakközéiskolai telephelyek eredményeéhez viszonyítva



A szignifikánsan jobban, hasonlóan, illetve gyengébben teljesítő telephelyek száma és aránya (%)

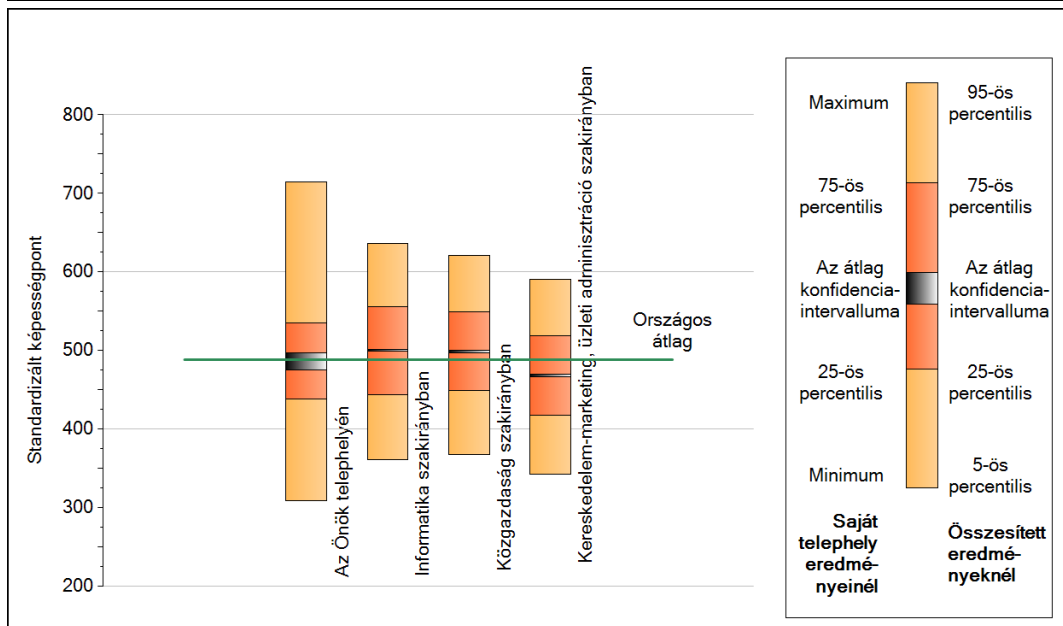
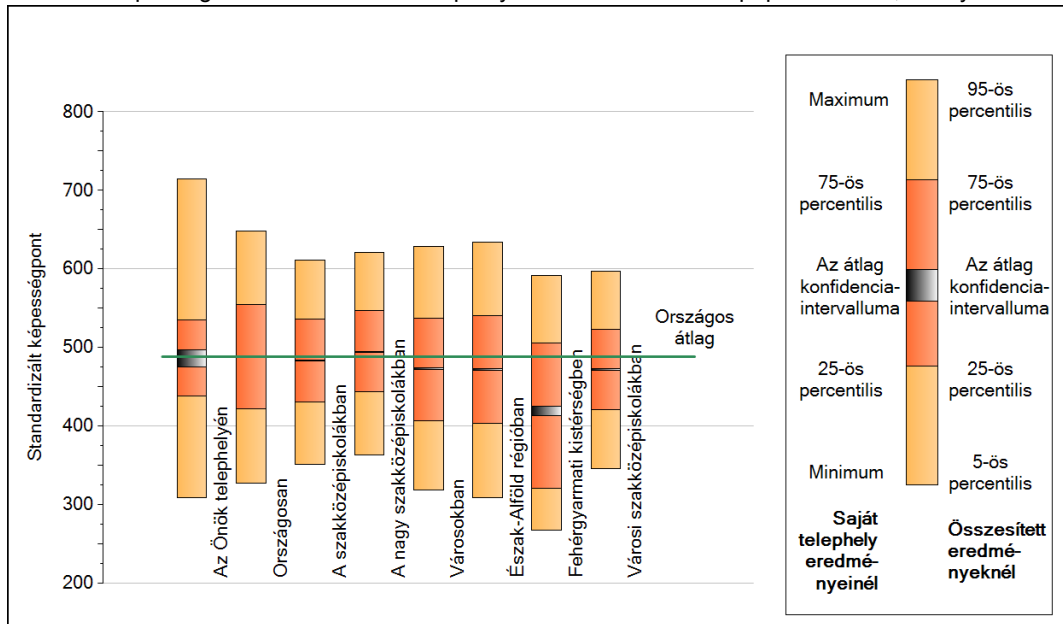


A tanulók átlageredménye és az átlag megbízhatósági tartománya (konfidencia-intervalluma)

Az Önök telephelyén	487 (475;497)	
Országosan	489 (488;489)	
8 évfolyamos gimnáziumokban	588 (586;589)	
6 évfolyamos gimnáziumokban	572 (570;574)	
4 évfolyamos gimnáziumokban	534 (533;534)	
Szakközéiskolákban	483 (483;484)	Kis szakközéiskolákban 458 (457;459)
Szakiskolákban	398 (397;399)	Közepes szakközéiskolákban 472 (471;473)
		Nagy szakközéiskolákban 495 (494;495)

2 A képességeloszlás néhány jellemzője

A tanulók képességeloszlása az Önök telephelyén és azokban a részpopulációkban, amelyekbe Önök is tartoznak

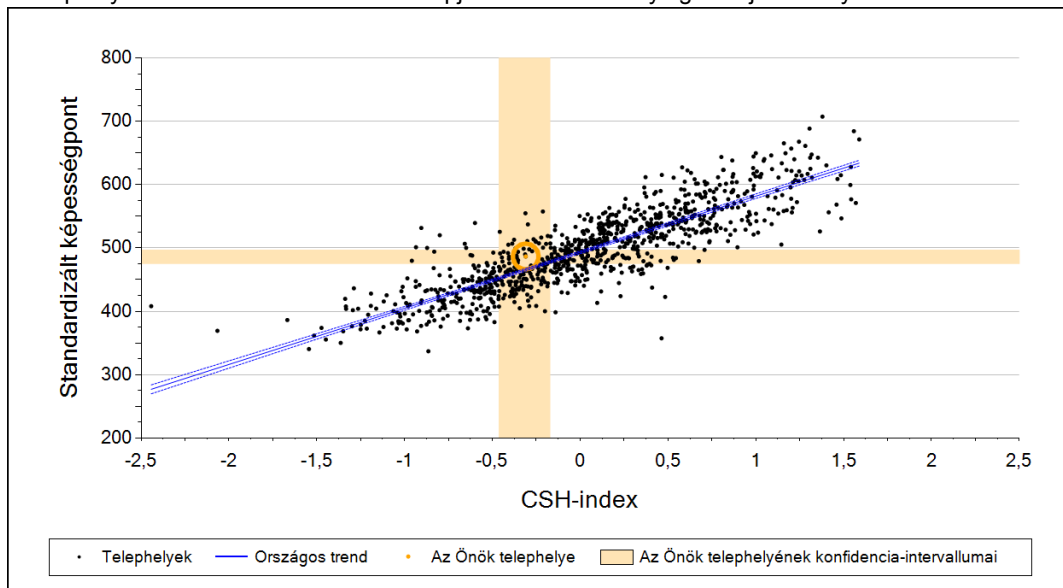


A tanulók képességeloszlása az egyes részpopulációkban

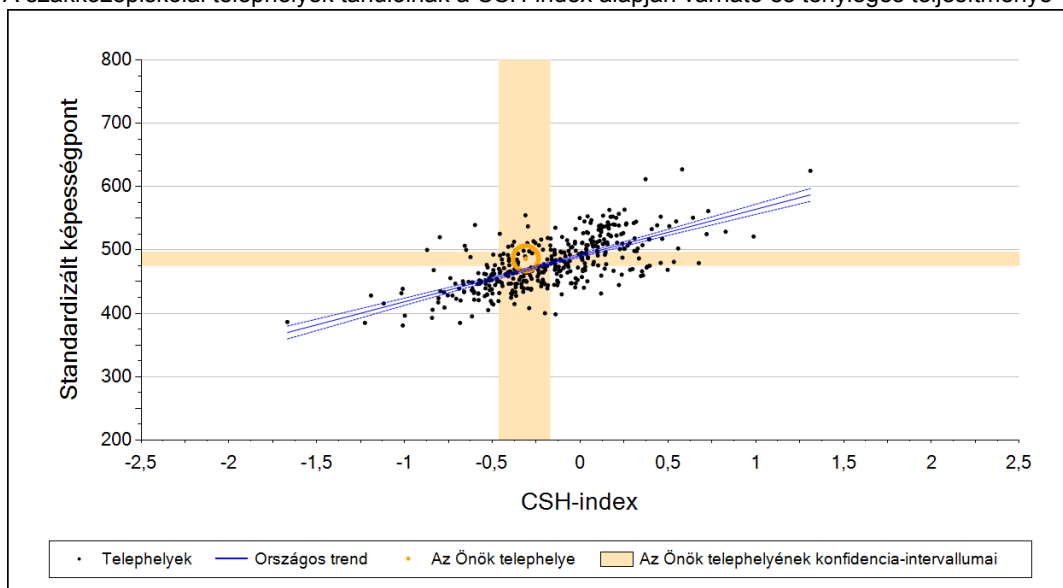
	Min. / 5-ös perc.	25-ös perc.	Átlag (konf. int.)	75-ös perc.	Max. / 95-ös perc.
Az Önök telephelyén	309	438	487 (475;497)	535	715
Országosan	328	422	489 (488;489)	555	648
A szakközépiskolákban	351	431	483 (483;484)	536	611
A nagy szakközépiskolákban	363	444	495 (494;495)	547	621
Városokban	319	407	473 (473;474)	537	629
Észak-Alföld régióban	310	404	472 (472;473)	541	634
Fehérgyarmati kistérségben	267	321	421 (413;426)	505	592
Informatika szakirányban	362	443	500 (499;502)	556	636
Közgazdaság szakirányban	368	449	499 (497;500)	549	621
Kereskedelem-marketing, üzleti adminisztráció szakirányban	343	418	468 (467;470)	519	590

3 Átlageredmény a CSH-index tükrében*

A telephelyek tanulóinak a CSH-index alapján várható és tényleges teljesítménye



A szakközépiskolai telephelyek tanulóinak a CSH-index alapján várható és tényleges teljesítménye



Telephelyeik eredménye a regressziós becslés alapján "elvárható" eredmény tükrében

Telephelyük tényleges eredménye	487	(475;497)
Várható eredmény az összes telephelyre illesztett regressziós egyenes alapján	466	(a tényleges eredmény ennél szignifikánsan jobb)
Várható eredmény a szakközépiskolai telephelyekre illesztett regressziós egyenes alapján	469	(a tényleges eredmény ennél szignifikánsan jobb)

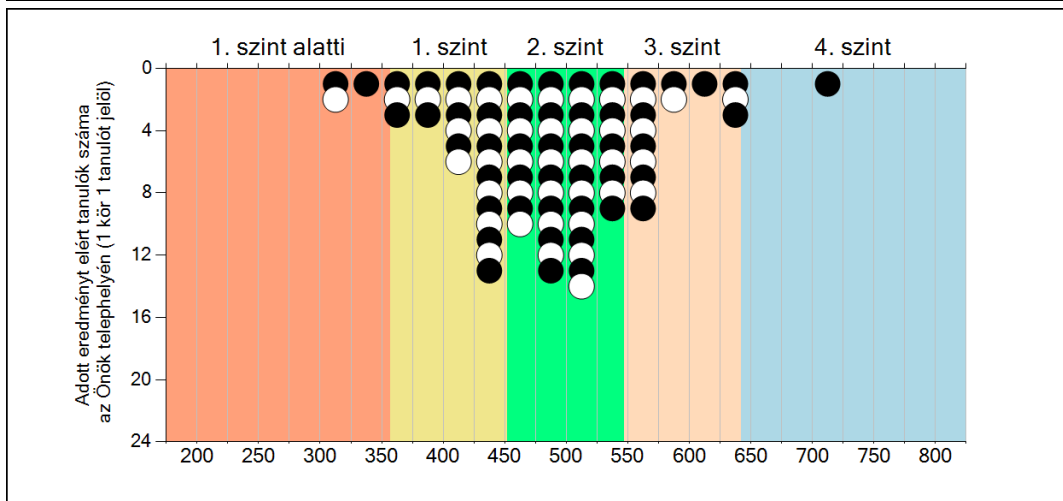
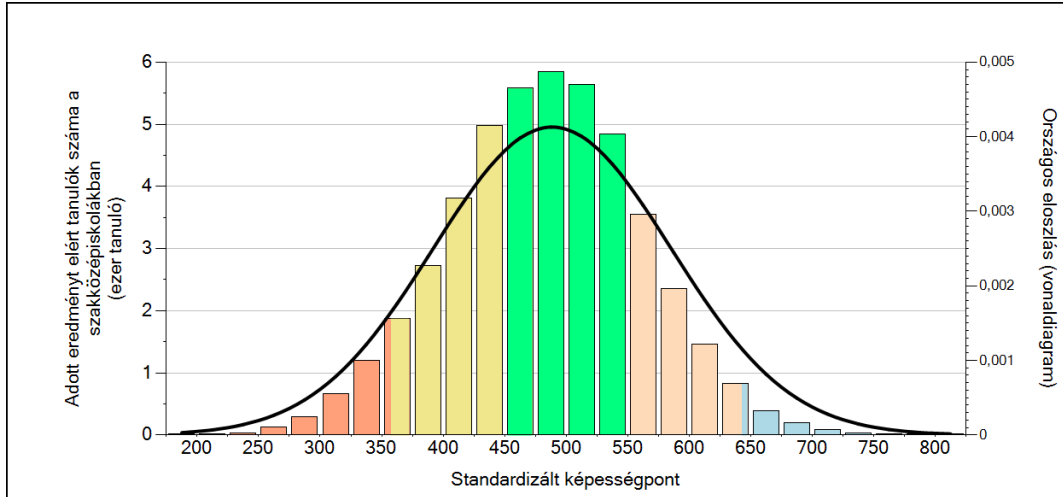
A CSH-index átlagértéke és az átlag megbízhatósági tartománya

Az Önök telephelyén	-0,310	(-0,462;-0,173)
Országosan	0,000	(-0,006;0,004)
Szakközépiskolákban	-0,100	(-0,106;-0,092)

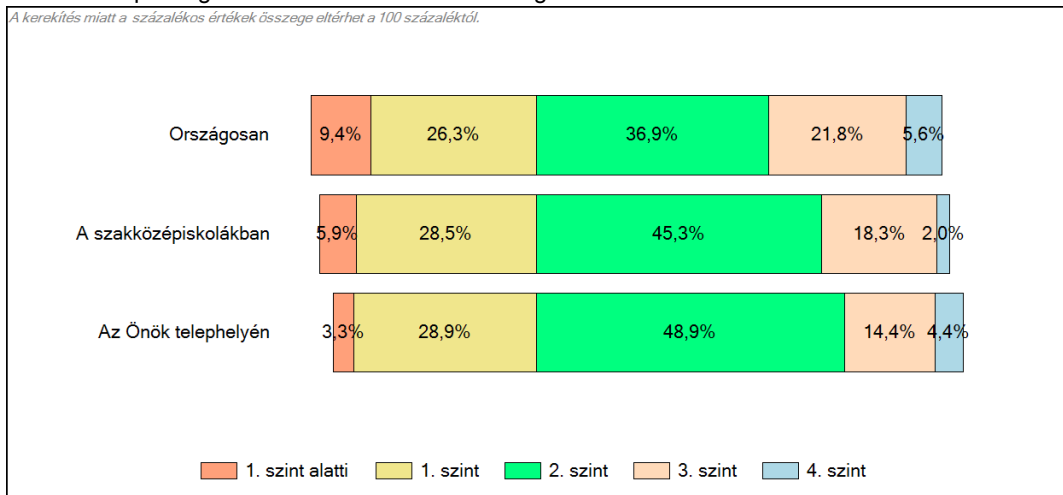
* Csak azok a telephelyek szerepelnek az ábrákon, amelyeken legalább a diákok kétharmadára kiszámítható a CSH-index, és a CSH-indexszel rendelkező diákok átlaga beleesik az összes diák képességátlagának konfidencia-intervallumába mindkét felmért terület esetében.

4 Képességeloszlás

Az országos eloszlás, valamint a tanulók eredményei a szakközépiskolákban és az Önök szakközépiskolájában



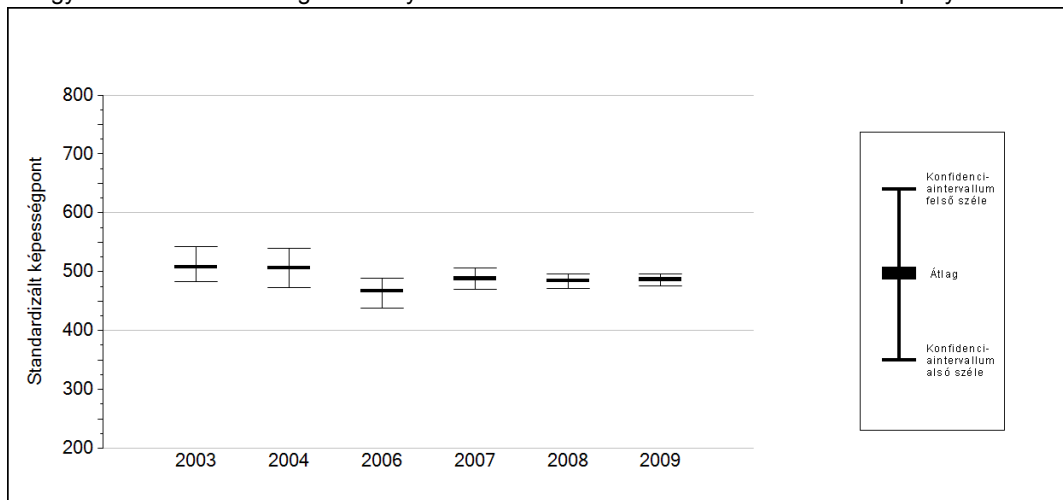
A tanulók képességszintek szerinti százalékos megoszlása



5a

Az átlageredmény változása

Az egyes években elért átlageredmények és konfidencia-intervallumaik az Önök telephelyén

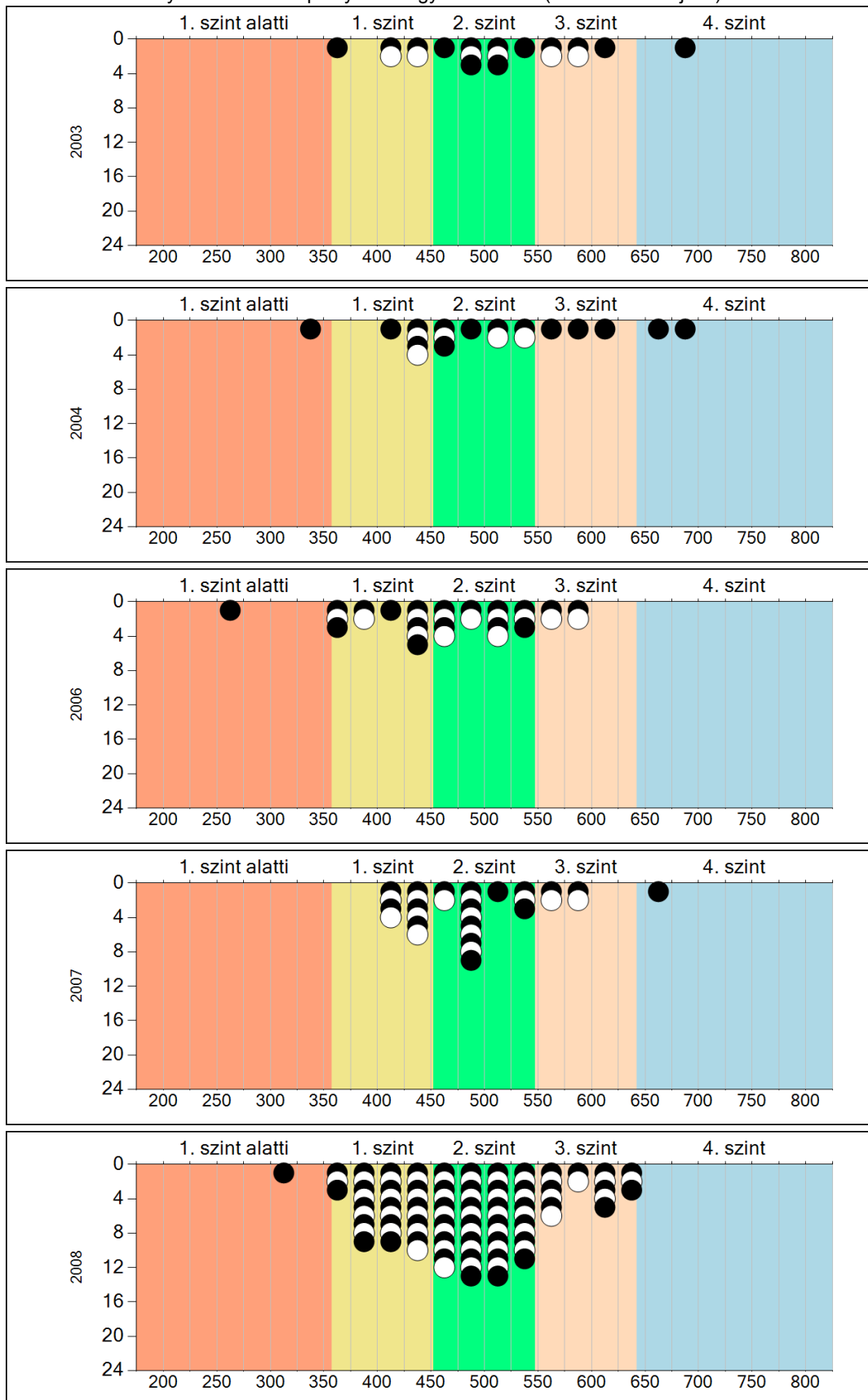


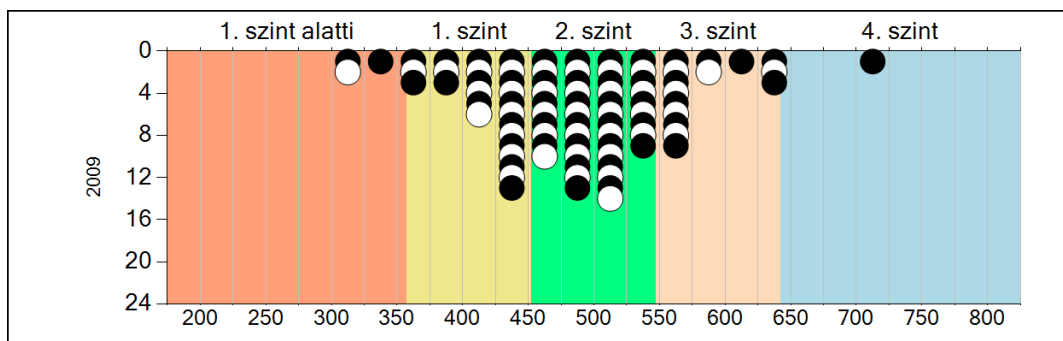
Év	Átlag (konf. int.)	A 2009. évi eredmény és a korábbi évek eredményei közötti különbség (konf.int.)
2009	487 (475;497)	-
2008	485 (471;497)	2 (-15;16)
2007	488 (469;506)	-1 (-23;19)
2006	467 (438;490)	20 (-6;50)
2004	507 (474;540)	-20 (-46;5)
2003	507 (483;542)	-20 (-51;5)

- A 2009. évi eredmény szignifikánsan magasabb
- Nincs szignifikáns változás a 2009. évi eredményekben
- A 2009. évi eredmény szignifikánsan alacsonyabb

5b A képességeloszlás változása

A tanulók eredményei az Önök telephelyén az egyes években (1 kör 1 tanulót jelöl)



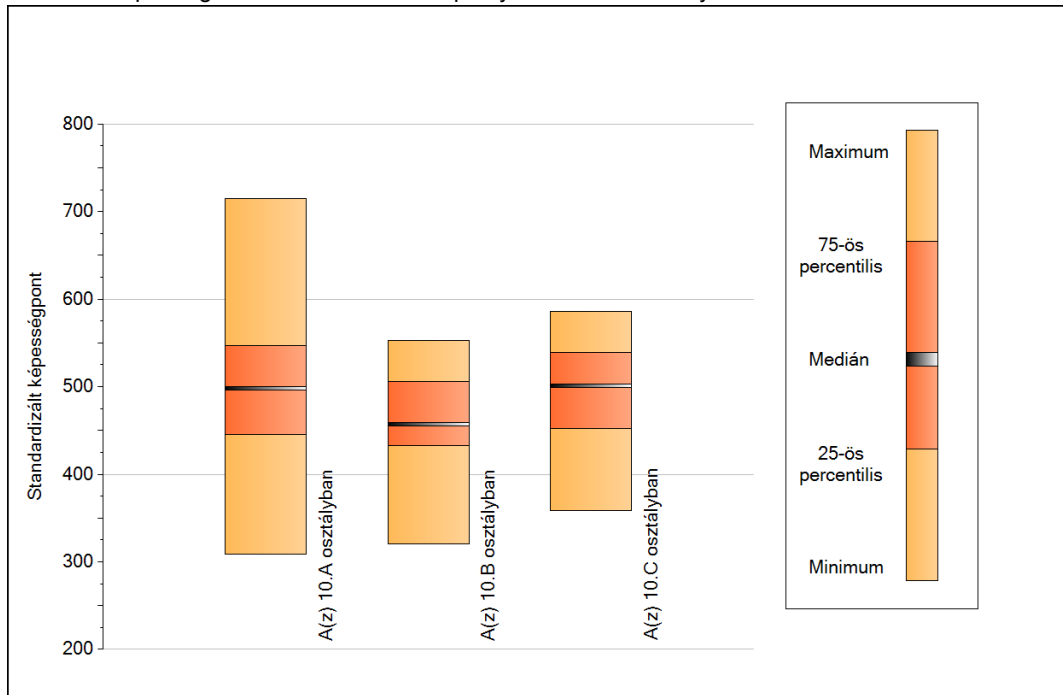


Matematika

7a

A képességeloszlás néhány jellemzője osztályonként

A tanulók képességeloszlása az Önök telephelyén működő osztályokban

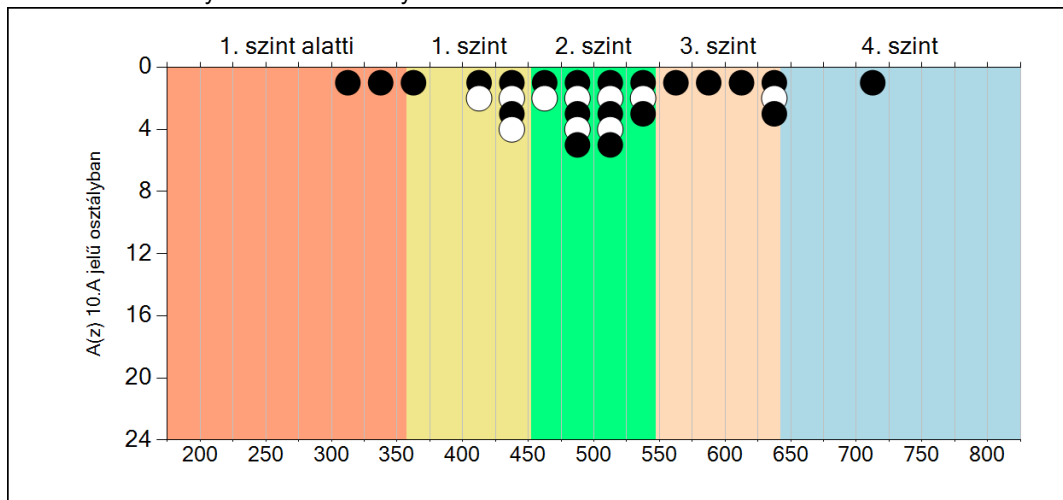


A tanulók képességeloszlása az Önök osztályaiban

	Minimum	25 percent.	Medián	75 percent.	Maximum
A(z) 10.A osztályban	309	445	498	547	715
A(z) 10.B osztályban	321	433	457	506	553
A(z) 10.C osztályban	359	453	501	539	586

7b A képességeloszlás osztályonként

A tanulók eredményei az Önök osztályaiban

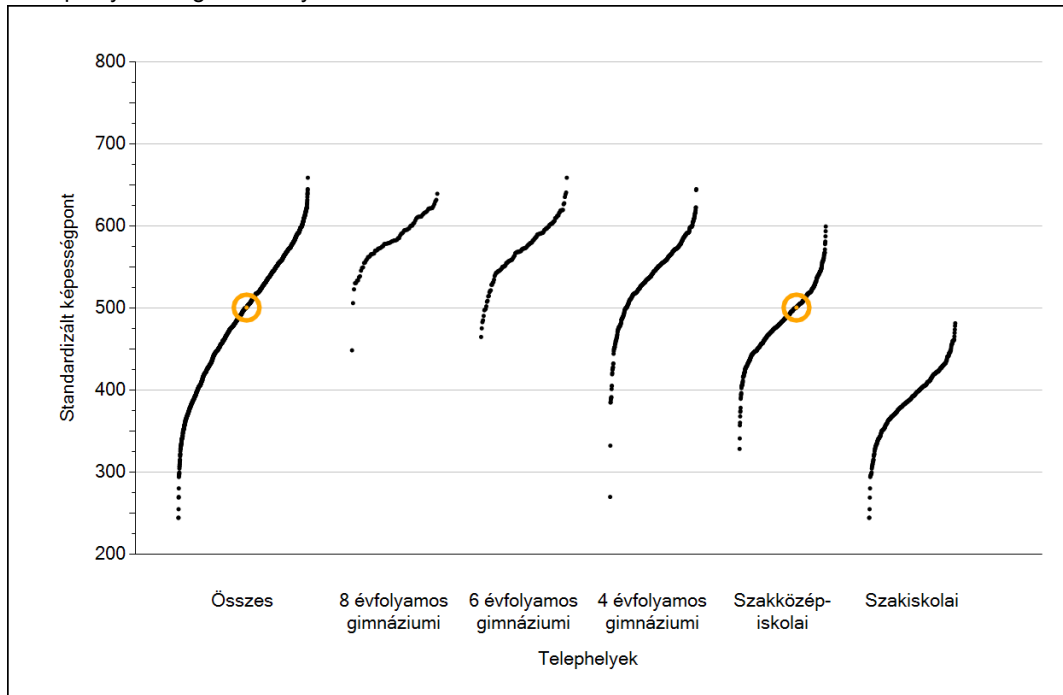




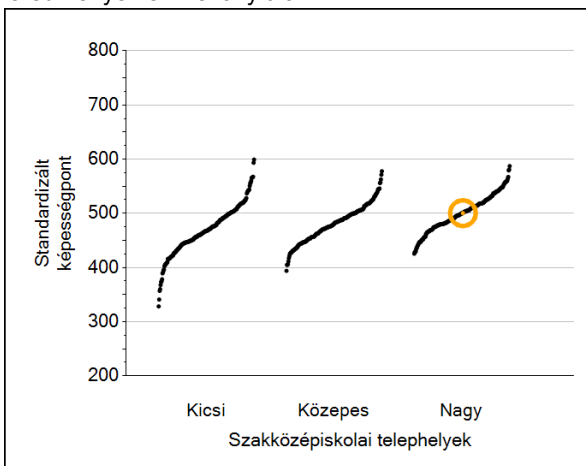
Szövegértés

1 Átlageredmények

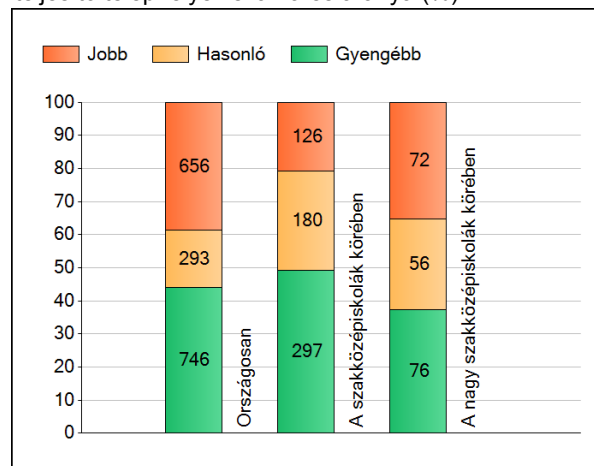
A telephelyek átlageredményeinek összehasonlítása



Az Önök eredményei a szakközépiskolai telephelyek eredményeihez viszonyítva



A szignifikánsan jobban, hasonlóan, illetve gyengébben teljesítő telephelyek száma és aránya (%)



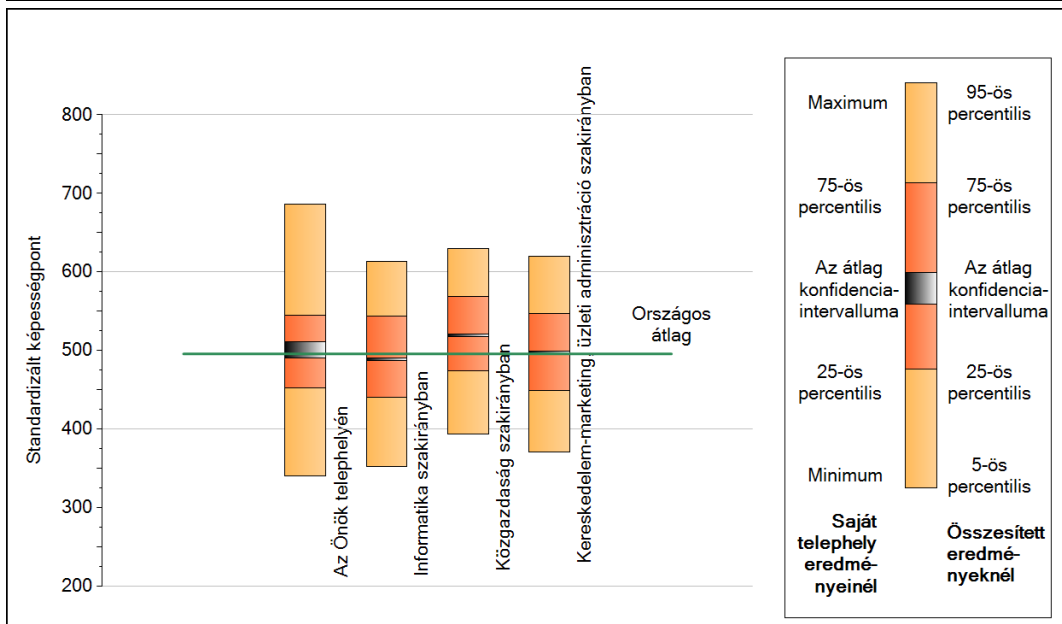
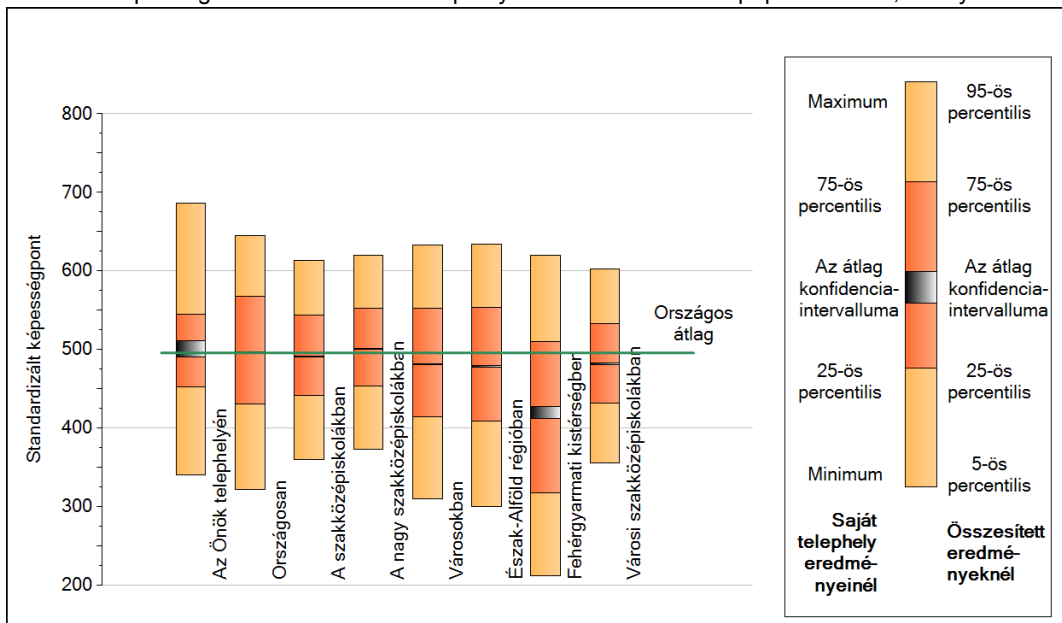
A tanulók átlageredménye és az átlag megbízhatósági tartománya (konfidencia-intervalluma)

Az Önök telephelyén	500 (490;511)	
Országosan	496 (495;496)	
8 évfolyamos gimnáziumokban	586 (584;588)	
6 évfolyamos gimnáziumokban	576 (575;578)	
4 évfolyamos gimnáziumokban	551 (550;551)	Kis szakközépiskolákban
Szakközépiskolákban	491 (491;492)	Közepes szakközépiskolákban
Sziskolákban	392 (391;392)	Nagy szakközépiskolákban
		470 (468;472)
		482 (481;483)
		501 (501;502)

2

A képességeloszlás néhány jellemzője

A tanulók képességeloszlása az Önök telephelyén és azokban a részpopulációkban, amelyekbe Önök is tartoznak

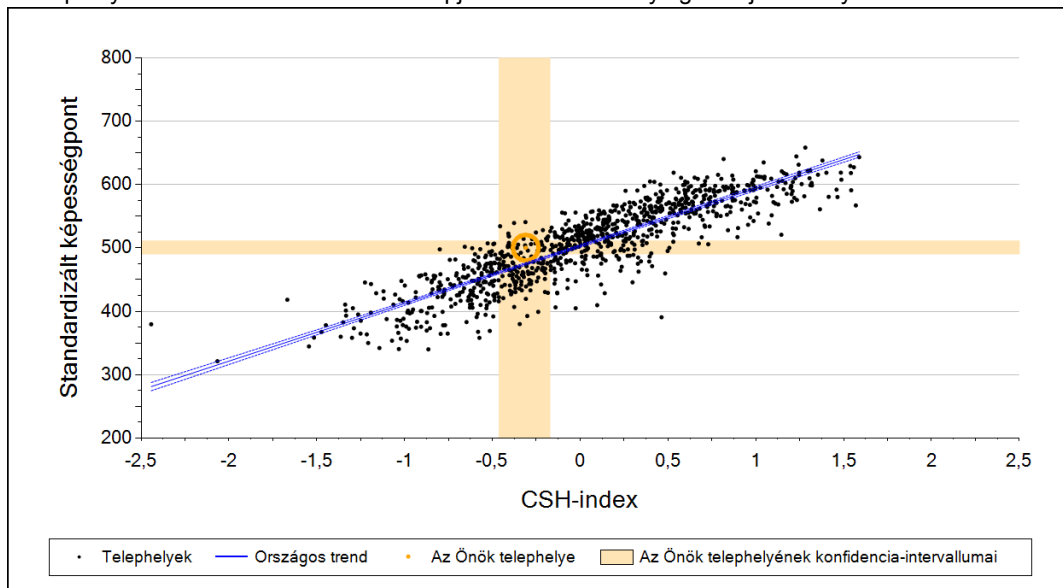


A tanulók képességeloszlása az egyes részpopulációkban

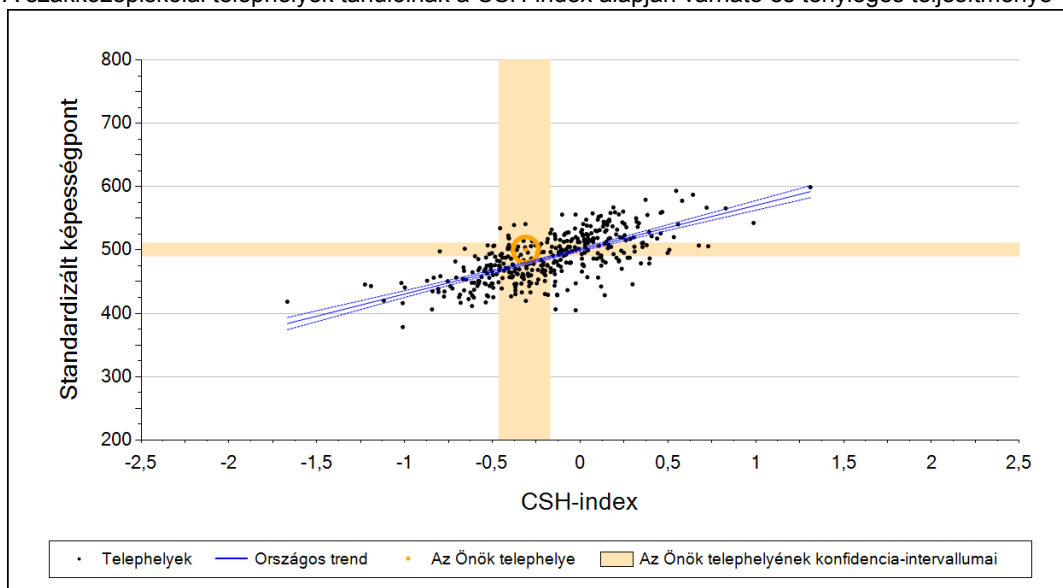
	Min. / 5-ös perc.	25-ös perc.	Átlag (konf. int.)	75-ös perc.	Max. / 95-ös perc.
Az Önök telephelyén	340	453	500 (490;511)	545	687
Országosan	322	431	496 (495;496)	568	645
A szakközépiskolákban	360	442	491 (491;492)	544	614
A nagy szakközépiskolákban	374	453	501 (501;502)	553	620
Városokban	310	415	481 (480;481)	553	634
Észak-Alföld régióban	300	409	479 (477;479)	554	634
Fehérgyarmati kistérségben	212	318	421 (413;427)	510	620
Informatika szakirányban	353	441	489 (488;491)	544	613
Közgazdaság szakirányban	394	475	519 (518;521)	569	630
Kereskedelem-marketing, üzleti adminisztráció szakirányban	371	450	498 (496;499)	548	620

3 Átlageredmény a CSH-index tükrében*

A telephelyek tanulóinak a CSH-index alapján várható és tényleges teljesítménye



A szakközépiskolai telephelyek tanulóinak a CSH-index alapján várható és tényleges teljesítménye



Telephelyeik eredménye a regressziós becslés alapján "elvárható" eredmény tükrében

Telephelyük tényleges eredménye	500	(490;511)
Várható eredmény az összes telephelyre illesztett regressziós egyenes alapján	475	(a tényleges eredmény ennél szignifikánsan jobb)
Várható eredmény a szakközépiskolai telephelyekre illesztett regressziós egyenes alapján	479	(a tényleges eredmény ennél szignifikánsan jobb)

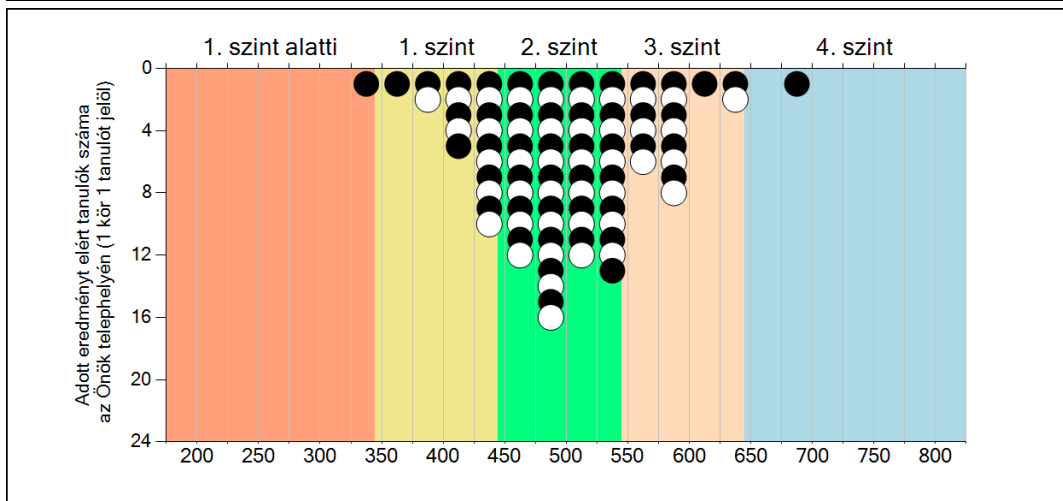
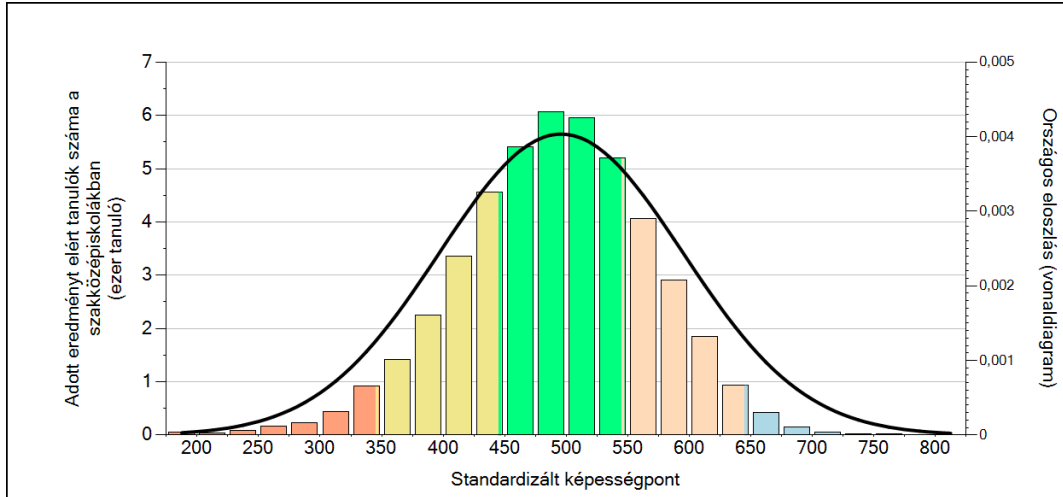
A CSH-index átlagértéke és az átlag megbízhatósági tartománya

Az Önök telephelyén	-0,310	(-0,462;-0,173)
Országosan	0,000	(-0,006;0,004)
Szakközépiskolákban	-0,100	(-0,106;-0,092)

* Csak azok a telephelyek szerepelnek az ábrákon, amelyeken legalább a diákok kétharmadára kiszámítható a CSH-index, és a CSH-indexszel rendelkező diákok átlaga beleesik az összes diák képességátlagának konfidencia-intervallumába mindkét felmért terület esetében.

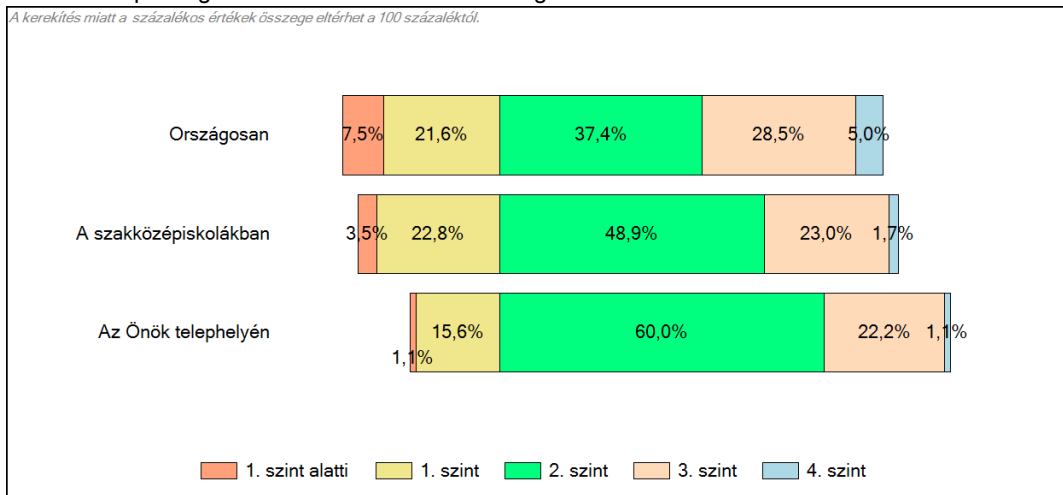
4 Képességeloszlás

Az országos eloszlás, valamint a tanulók eredményei a szakközépiskolákban és az Önök szakközépiskolájában



A tanulók képességszintek szerinti százalékos megoszlása

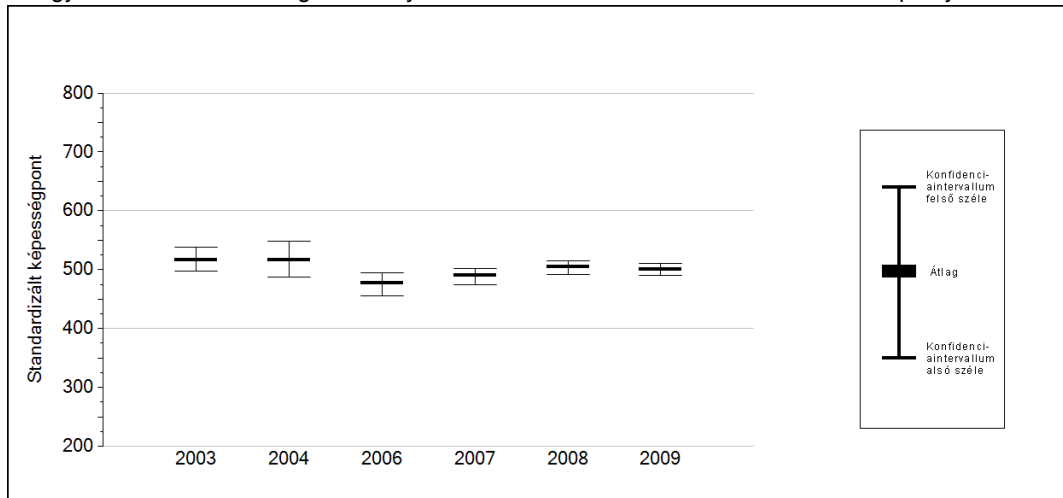
A kerékítés miatt a százalékos értékek összege eltérhet a 100 százaléktól.



5a

Az átlageredmény változása

Az egyes években elért átlageredmények és konfidencia-intervallumaik az Önök telephelyén



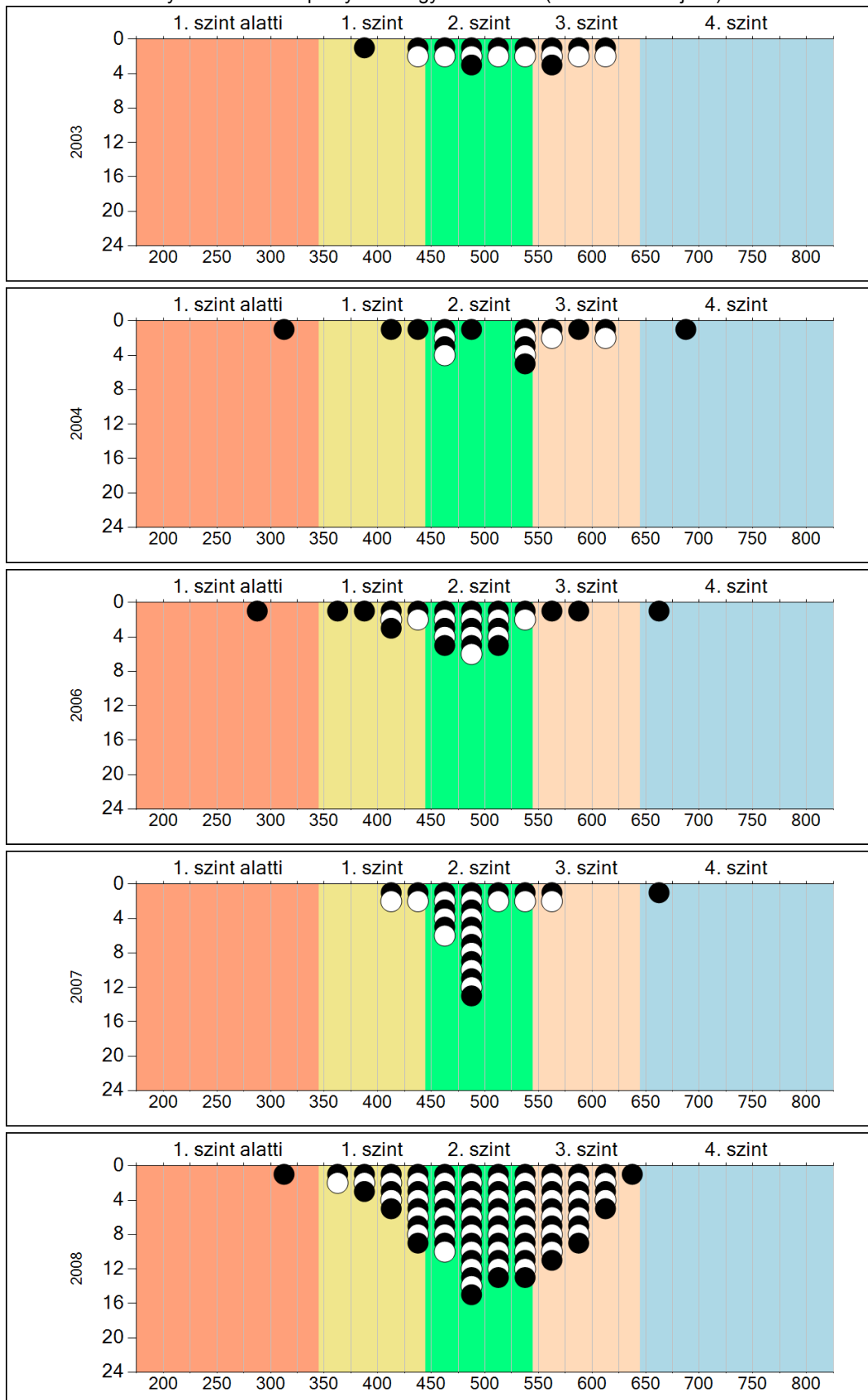
Év	Átlag (konf. int.)	A 2009. évi eredmény és a korábbi évek eredményei közötti különbség (konf.int.)
2009	500 (490;511)	-
2008	505 (491;515) ○	-4 (-20;11)
2007	490 (475;502) ○	10 (-7;27)
2006	477 (455;494) ▲	23 (1;47)
2004	516 (487;549) ○	-15 (-39;9)
2003	517 (498;538) ○	-17 (-41;7)

- ▲ A 2009. évi eredmény szignifikánsan magasabb
- Nincs szignifikáns változás a 2009. évi eredményekben
- ▼ A 2009. évi eredmény szignifikánsan alacsonyabb

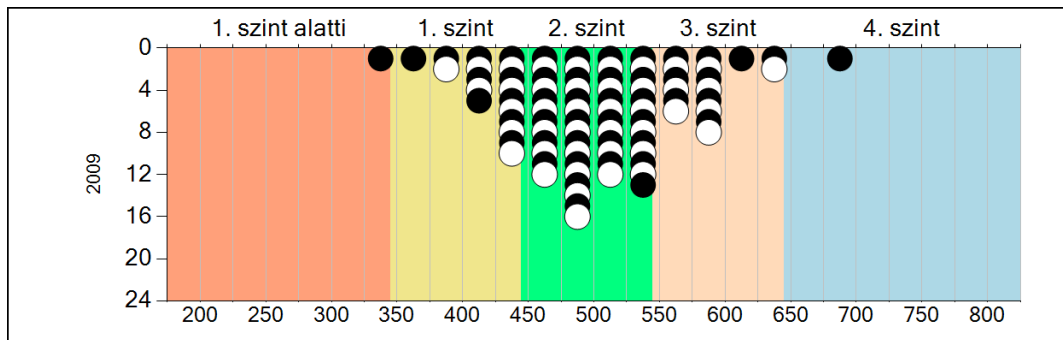
5b

A képességeloszlás változása

A tanulók eredményei az Önök telephelyén az egyes években (1 kör 1 tanulót jelöl)



Szövegértés

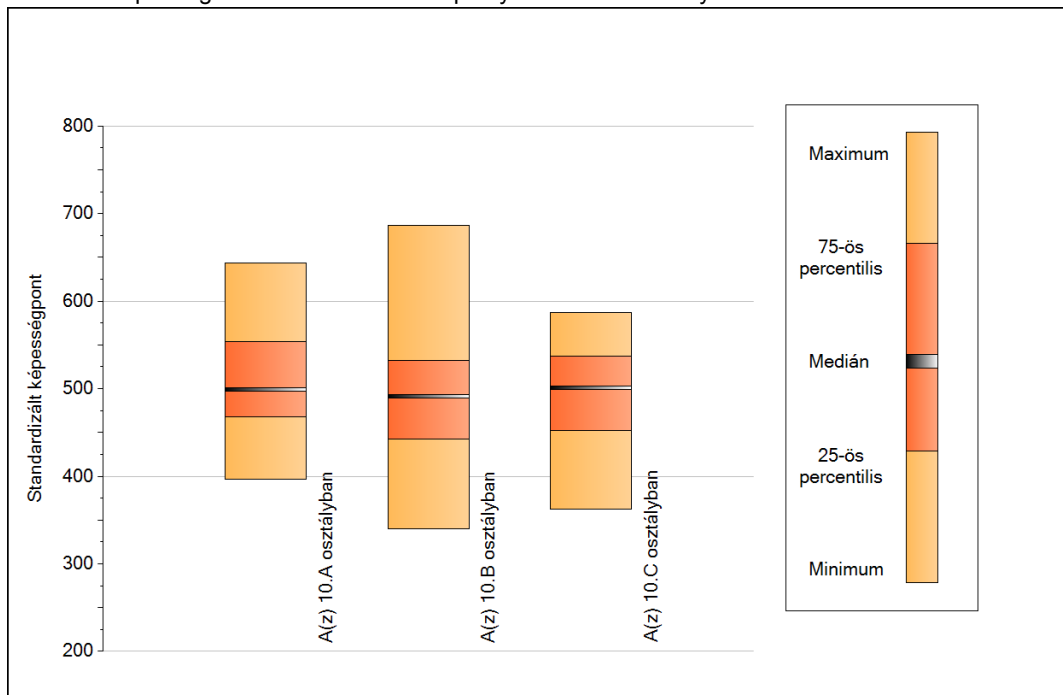


Szövegértés

7a

A képességeloszlás néhány jellemzője osztályonként

A tanulók képességeloszlása az Önök telephelyén működő osztályokban



A tanulók képességeloszlása az Önök osztályaiban

	Minimum	25 percent.	Medián	75 percent.	Maximum
A(z) 10.A osztályban	397	468	499	554	644
A(z) 10.B osztályban	340	442	492	532	687
A(z) 10.C osztályban	362	452	501	537	587

7b

A képességeloszlás osztályonként

A tanulók eredményei az Önök osztályaiban

